



MINISTÈRES  
TRANSITION ÉCOLOGIQUE  
COHÉSION DES TERRITOIRES  
MER

*Liberté  
Égalité  
Fraternité*



RÉPUBLIQUE  
FRANÇAISE

*Liberté  
Égalité  
Fraternité*

aceslibre

# Acceslibre

LA PLATEFORME PUBLIQUE  
COLLABORATIVE DE L'ACCESSIBILITÉ DES ERP



# Accesslibre, une start-up d'Etat

## Un service public numérique

Incubé au sein de la Fabrique du Numérique, dans le cadre du programme Beta.gouv.fr

## Mettre l'innovation au service de l'inclusion

un service libre et gratuit

## En contact direct avec les usagers

Constants allers-retours avec les usagers dans une logique d'amélioration continue



# Le constat

**12 MILLIONS**  
DE PERSONNES EN SITUATION DE  
HANDICAP



**10 MILLIONS**  
DE SENIORS  
(+ DE 70 ANS)

**ET POURTANT...**

**LE WEB CONTIENT PEU D'INFORMATIONS  
RELATIVES À L'ACCESSIBILITÉ  
DES LIEUX OUVERTS AU PUBLIC.**

De plus, ces informations sont émettées sur différents sites, non homogènes et peu mises à jour.

*« Il n'y a aucune info valable sur internet. Je suis toujours obligé d'appeler. Quand c'est possible... »  
Stéphane C.*

*« Il y a trop de petits sites qui parlent d'accessibilité. Mais on ne sait jamais lequel consulter, et leur base est plus qu'insuffisante. Du coup, je ne les utilise pas. »  
Corinne L*

# La réponse légale

**1. Les dispositifs Ad'AP et SD'AP** pour la mise en accessibilité concrète des bâtiments et infrastructures

**2. Faire savoir** sans attendre que tout soit achevé ou parfait

**3. La LOM** le prévoit pour les transports et la voirie en imposant la collecte des informations d'accessibilité des transports, des points d'arrêt et de la voirie aux abords de ces points d'arrêt

**4. Quid côté cadre bâti ?**

- obligation de registre public d'accessibilité dans chaque ERP, mais obligation peu respectée et à l'impact modéré

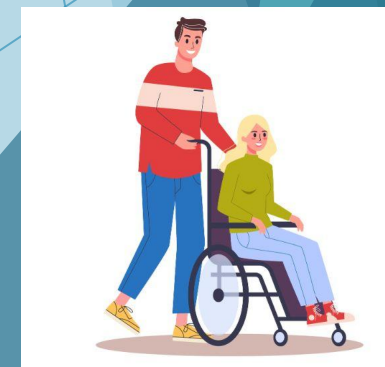
- mise à disposition d'acceslibre : outil de collecte et de réutilisation des informations d'accessibilité les plus pertinentes aux personnes en situation de handicap qui organisent une sortie



# La cohérence entre LOM et acceslibre

**LOM + acceslibre = toute la chaîne du déplacement**

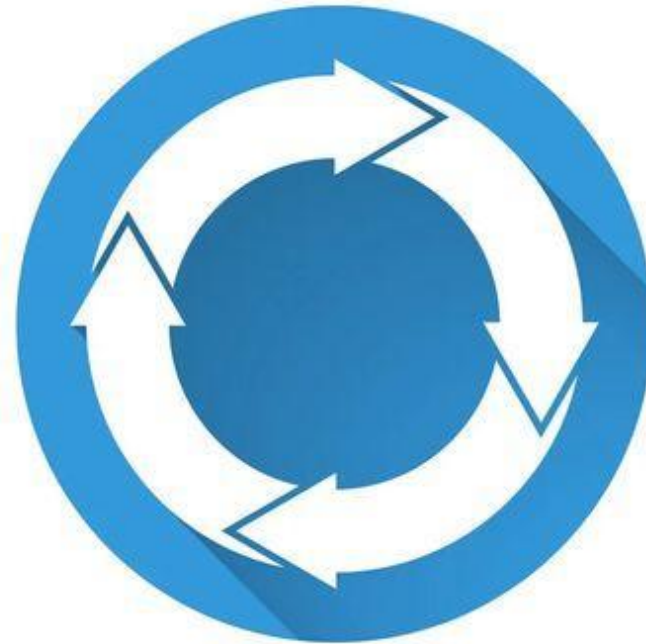
**Formats de données cohérents** → facilite la circulation et la réutilisation des informations pour les solutions globales de mobilité



# La réponse d'accesslibre

## COLLECTER L'INFORMATION D'ACCESSIBILITÉ

avec des données précises et  
détaillées



## DIFFUSER DES INFORMATIONS D'ACCESSIBILITÉ

sur les sites web utilisés  
au quotidien par les  
usagers



et pour le moment,  
garantir l'affichage de l'intégralité de ces données sur

**WWW.ACCESLIBRE.INFO**

# Les moyens mis en œuvre:



**ACCESLIBRE PERMET DE  
COLLECTER,  
AFFICHER  
ET RÉUTILISER  
FACILEMENT ET GRATUITEMENT  
DES DONNÉES D'ACCESSIBILITÉ**

## UN FORMULAIRE DE COLLECTE DE DONNÉES

construit en collaboration avec des personnes en situation de handicap, simple à compléter, standardisé

## DES OUTILS POUR AFFICHER CES DONNÉES SUR VOTRE SITE WEB

- un **widget** pour une intégration simple et rapide sur votre site web
- des **données accessibles via API ou sur [data.gouv.fr](https://data.gouv.fr)** si vous voulez avoir accès directement à tout ou partie des données

# Un formulaire de collecte...

- 1 Informations
- 2 Venir dans l'établissement
- 3 Atteindre l'entrée
- 4 Entrée
- 5 Accueil
- 6 Sanitaires
- 7 Labellisation
- 8 Commentaire
- 9 Publication

## L'entrée de l'établissement

Agence principale Agence immobilière  
1 Avenue Charles de Gaulle 78800 Houilles

Aucun champ n'est obligatoire. Si vous ne disposez pas des informations demandées, cliquez sur Suivant.

### Entrée facilement repérable

Y a-t-il des éléments facilitant le repérage de l'entrée de l'établissement (numéro de rue à proximité, enseigne, végétaux, éléments architecturaux contrastés, etc) ?

Oui  Non  Inconnu ou sans objet

### Y a-t-il une porte ?

Y a-t-il une porte à l'entrée de l'établissement ?

Oui  Non

### Manoeuvre de la porte

Comment s'ouvre la porte ?

Porte battante  Porte coulissante  Tourniquet  Porte tambour  Inconnu

### Type de porte

Quel est le type de la porte ?

Manuelle  Automatique  Inconnu ou sans objet

### Entrée vitrée

La porte d'entrée est-elle vitrée ?

Oui  Non  Inconnu

### Dispositif d'appel à l'entrée

Existe-t-il un dispositif pour permettre à quelqu'un signaler sa présence à l'entrée ?

Oui  Non  Inconnu

### Entrée de plain-pied

L'entrée est-elle de plain-pied, c'est-à-dire sans marche ni ressaut supérieur à 2 cm ?

Oui  Non  Inconnu

### Balise sonore à l'entrée

L'entrée est-elle équipée d'une balise sonore facilitant son repérage par une personne aveugle ou malvoyante ?

Oui  Non  Inconnu



16:35  
accéslibre

RÉPUBLIQUE FRANÇAISE  
Liberté  
Égalité  
Fraternité

Navigation  
Venir dans l'établissement

16:32  
accéslibre

RÉPUBLIQUE FRANÇAISE  
Liberté  
Égalité  
Fraternité

Navigation  
Accueil

Venir dans l'établissement  
Le dôme Villiers-Paris  
brasserie  
4 Avenue de Villiers  
Aucun champ n'est obligatoire. Si vous ne disposez pas des informations demandées, cliquez sur Suivant.

Proximité d'un arrêt commun  
Existe-t-il un arrêt commun à moins de 50 mètres de l'établissement ?  
 Oui  Non  Inconnu

16:34  
accéslibre.beta.gouv.fr

RÉPUBLIQUE FRANÇAISE  
Liberté  
Égalité  
Fraternité

Navigation  
Sanitaires

Les sanitaires  
Le dôme Villiers-Paris Café, bar, brasserie  
4 Avenue de Villiers 75017 Paris  
Aucun champ n'est obligatoire. Si vous ne disposez pas des informations demandées, cliquez sur Suivant.

Sanitaires  
Y a-t-il des sanitaires mis à disposition du public ?  
 Oui  Non  Inconnu

Sanitaires adaptés  
Y a-t-il des sanitaires adaptés mis à disposition du public ?

...qui permet de contribuer à la base de données nationale des informations d'accessibilité aux lieux accueillant du public



# AUJOURD'HUI, ACCESLIBRE C'EST

**113 000 ERP**

évolution: + 55% depuis juin

**GOOGLE MAPS**

a accepté d'afficher au grand public certaines des données d'acceslibre

**SERVICE PUBLIC**

va afficher nos données à compter de novembre 2022

**8000 restaurants**

évolution: X2 depuis juin

**2 054 lieux culturels**

évolution: X3 depuis juin

**30% des mairies mieux renseignées**

évolution: x3 depuis juin

VOIR NOS AVIS CLIENTS

un exemple d'intégration  
du widget acceslibre sur  
le site des agences  
immobilières Nestenn



Agence immobilière Houilles : en savoir +

## Votre agence immobilière Houilles



11 Rue Gabriel Peri 78800 Houilles  
78800 Houilles



Afficher les informations d'accessibilité



Notre équipe



NOUS CONTACTER



ENVOYER UN MAIL

Retrouvez notre agence sur :



implantation du  
widget

72 avis clients

VOIR NOS AVIS CLIENTS

Au clic, affichage des infos d'accessibilité synthétisées, + redirection vers le site acceslibre.info pour des infos détaillées



Agence immobilière Houilles : en savoir +

Fermer x

### Accessibilité

-  **Stationnement**  
Places adaptées à proximité
-  **Cheminement**  
Accès accessible et entrée de plein pied
-  **Personnel**  
Présence de personnel, non formé

Voir plus sur [acceslibre](#)


## Agence immobilière

Peri 78800 Houilles

IS

Informations d'accessibilité

 NOUS CONTACTER

 ENVOYER UN MAIL

Retrouvez notre agence sur :



Autre exemple d'intégration des données d'accessibilité: [sortirparis.com](http://sortirparis.com)

(10 millions de visites mensuelles)

implantation du widget



The screenshot shows the SortirParis.com website interface. At the top, there is a search bar with the text "Rechercher sur le site" and a magnifying glass icon. To the right of the search bar are social media icons for Facebook, Twitter, YouTube, Instagram, Pinterest, TikTok, and RSS. Below these are icons for a podcast and a music player, with the text "Écoutez-nous :". At the bottom right, there is a "Newsletter" sign-up button. The main navigation bar is red and contains the following categories: NEWS, FOOD & DRINK, CULTURE, LOISIRS, SOIRÉES & BARS, FAMILLE, and BONS PLANS. The main content area has a red header with the text "INFORMATIONS PRATIQUES". Below this, the "DATES ET HORAIRES" section indicates the event is from "Du 9 décembre 2021 au 29 mai 2022". The "LIEU" section lists "Le Musée Maillol" at "59-61 Rue de Grenelle, 75007 Paris 7". The "Accessibilité" section is circled in red. The "ACCÈS" section states "Métro ligne 12 station 'Rue du Bac'". The "TARIFS" section lists "6 à 18 ans : 10€", "tarif réduit : 13€", and "plein tarif : 15€". The "SITE OFFICIEL" section provides the URL "www.museemailol.com". The "PLUS D'INFORMATIONS" section states "Ouvert tous les jours de 10h30 à 18h30". On the right side of the page, there is a map of Paris with a red button that says "AFFICHER LA CARTE".

+ redirection vers [acceslibre.info](https://www.acceslibre.info) pour des informations détaillées d'accessibilité



## Musée Maillol de Paris


61 Rue de Grenelle 75007 Paris - Situer sur la carte

[Agrandir la carte](#)



### Transports en commun à proximité

Arrêt de transport en commun à moins de 200 mètres de l'établissement

 Informations sur l'accessibilité par les transports en commun

« M12 rue du Bac  
nombreux bus »

### Stationnement aux abords de l'établissement

Pas de place de stationnement disponible au sein de la parcelle de l'établissement

Des places de stationnement sont disponibles à moins de 200 mètres de l'établissement

### Chemin extérieur depuis la voirie jusqu'à l'entrée

Pas de chemin extérieur entre le trottoir et l'entrée principale du bâtiment

### Entrée de l'établissement

L'entrée de l'établissement est facilement repérable

Présence d'une porte à l'entrée de l'établissement

Mode d'ouverture de la porte : **Porte battante**

Type de porte : **Manuelle**

La porte d'entrée est vitrée

Des éléments contrastés permettent de visualiser les parties vitrées de l'entrée

L'entrée n'est pas de plain-pied et présente une rupture brutale de niveau


Pas d'ascenseur ou d'élévateur

Nombre de marches de l'escalier : **1 marche**

### Contribuez !

 [Ajoutez un établissement](#)

Si la description de l'accessibilité de cet établissement est incomplète ou inexacte, contribuez à l'améliorer.

 [Améliorez ces informations](#)

[Signaler un problème](#)

 [S'abonner aux mises à jour](#)

Informations initialement fournies par [sophie.tcheng](#) le 28/01/2022 en tant qu'utilisateur de l'établissement et mises à jour le 29/03/2022.

 [Historique des modifications](#)

**Affichez ces informations sur votre site**

# L'équipe d'acceslibre est disponible pour vous

Pour vous présenter le produit, ses enjeux et ses objectifs collectifs

Pour vous accompagner techniquement dans la réutilisation et l'intégration des données souhaitées

Pour répondre à toutes vos questions

CONTACT : [acceslibre@beta.gouv.fr](mailto:acceslibre@beta.gouv.fr)



# MERCI !

