

Le programme d'actions

# GéoGrandEst

Comité de pilotage du 25 juin 2019  
Tiers lieu BLIDA - METZ



**ANIMATION**

# GéoGrandEst

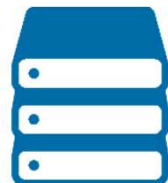
**PILOTAGE**



**COMMUNICATION**



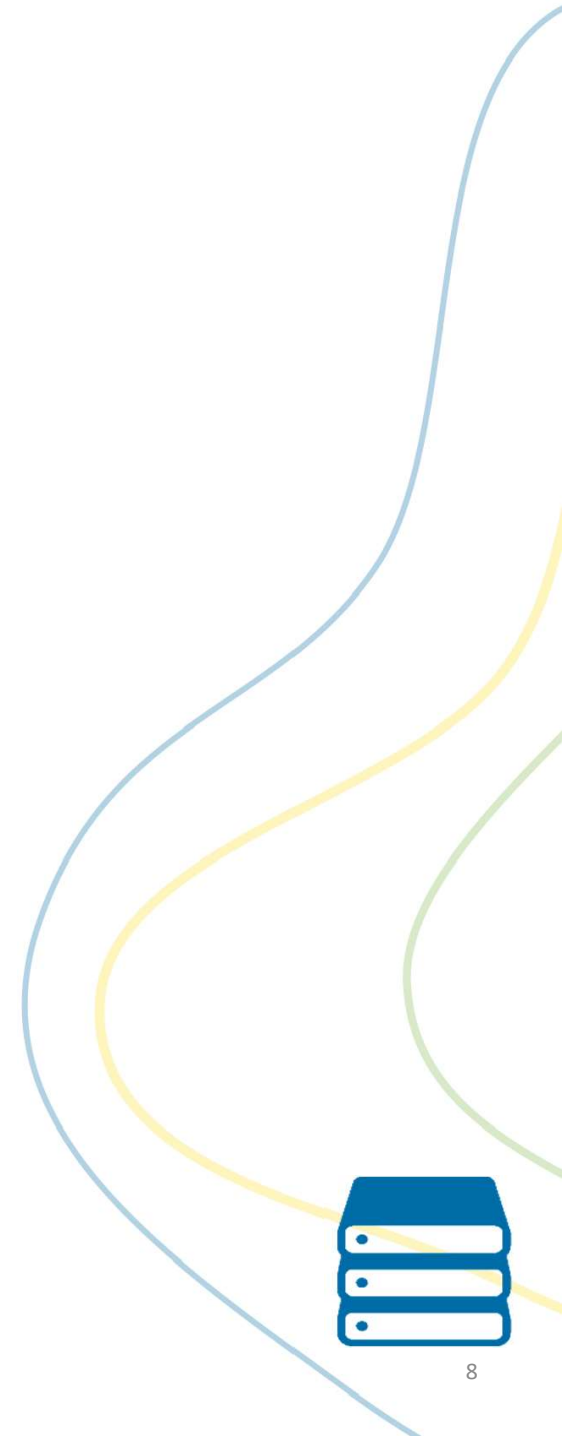
**DONNEES**



**OUTILS**



## Axe DONNEES



## Co-acquérir et co-produire des données de référence ouvertes

- Base de données d'occupation du sol grande échelle
- Photographies aériennes haute résolution (2018/2019)
- Photographies aériennes historiques d'après Guerre

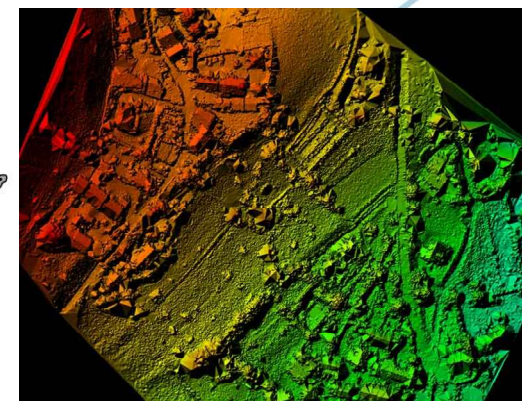
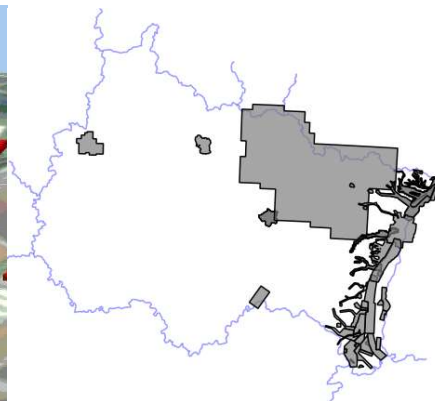
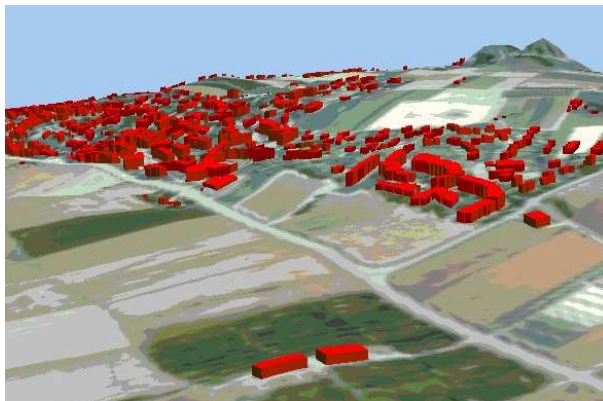


## Acquérir et coproduire des données de références ouvertes

- Bases de données d'occupation du sol
- Photographies aériennes haute résolution (2018/2019)
- Photographies aériennes historiques d'après Guerre

## Cataloguer et partager les données existantes

- Inventaire des données altimétriques





## Acquérir et coproduire des données de références ouvertes

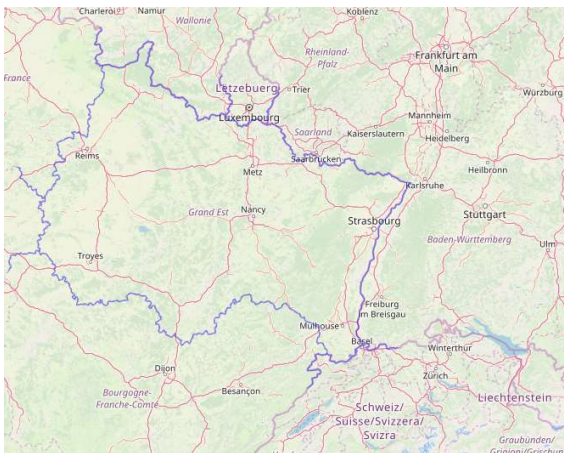
- Bases de données d'occupation du sol
- Photographies aériennes haute résolution (2018/2019)
- Photographies aériennes historiques d'après Guerre

## Cataloguer et partager les données existantes

- Inventaire des données altimétriques

## Offrir des services mutualisés aux acteurs du territoire

- Mise en place d'un serveur de fonds de plans ouverts, multi-échelles, transfrontaliers (Open Street Map)



## Acquérir et coproduire des données de références ouvertes

- Bases de données d'occupation du sol
- Photographies aériennes haute résolution (2018/2019)
- Photographies aériennes historiques d'après Guerre

## Cataloguer et partager les données existantes

- Inventaire des données altimétriques

## Offrir des services mutualisés

- Mise en place d'un serveur de fonds de plans ouverts, multi-échelles, transfrontaliers (Open Street Map)

## Faciliter la production, l'accès et la réutilisation des données

- Etablissements recevant du public (ERP)
- Fonds de plans pour la cartographie des réseaux (PCRS)
- Zones d'activités et friches
- Santé
- Tourisme
- Cadastre



## Acquérir et coproduire des données de références ouvertes

- Bases de données d'occupation du sol
- Photographies aériennes haute résolution (2018/2019)
- Photographies aériennes historiques d'après Guerre

## Cataloguer et partager les données existantes

- Inventaire des données altimétriques

## Offrir des services mutualisés

- Mise en place d'un serveur de fonds de plans ouverts, multi-échelles, transfrontaliers (Open Street Map)

## Faciliter la production, l'accès et la réutilisation des données

- Etablissements recevant du public (ERP)
- Fonds de plans pour la cartographie des réseaux (PCRS)
- Zones d'activités et friches
- Santé
- Tourisme
- Cadastre





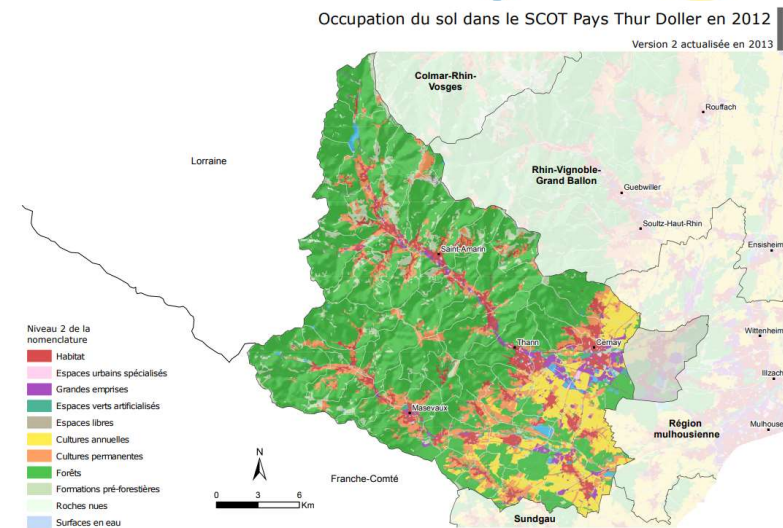
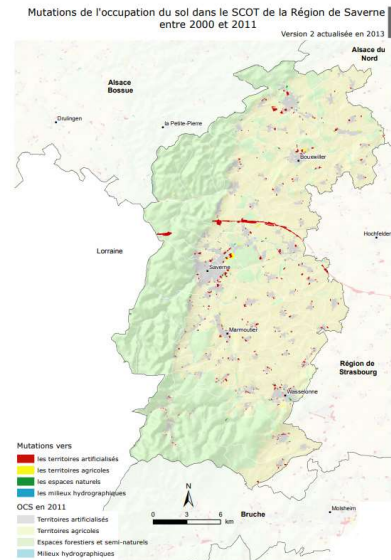
## Produire une base de données d'occupation du sol partagée sur l'ensemble du Grand Est

- Un référentiel régional co-construit par les acteurs du territoire
- Pour répondre aux obligations réglementaires, mieux connaître les territoires et leur évolution pour une gestion vertueuse du foncier



25/06/2019

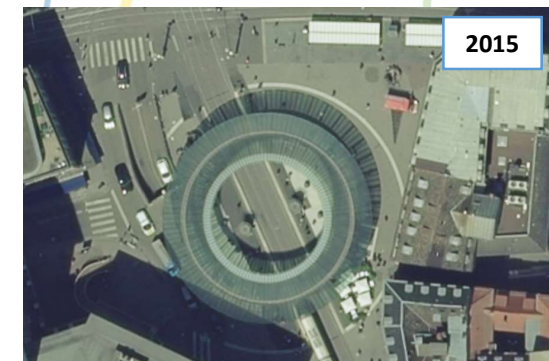
## Axe DONNEES





## Disposer de photographies aériennes open data historiques et récentes

- En partenariat avec l'IGN pour rationaliser les dépenses publiques
- Pour disposer de référentiels partagés à des fins de communication, de connaissance et de gestion des territoires (analyses diachroniques, repérages d'équipements et d'éléments terrain, etc.)

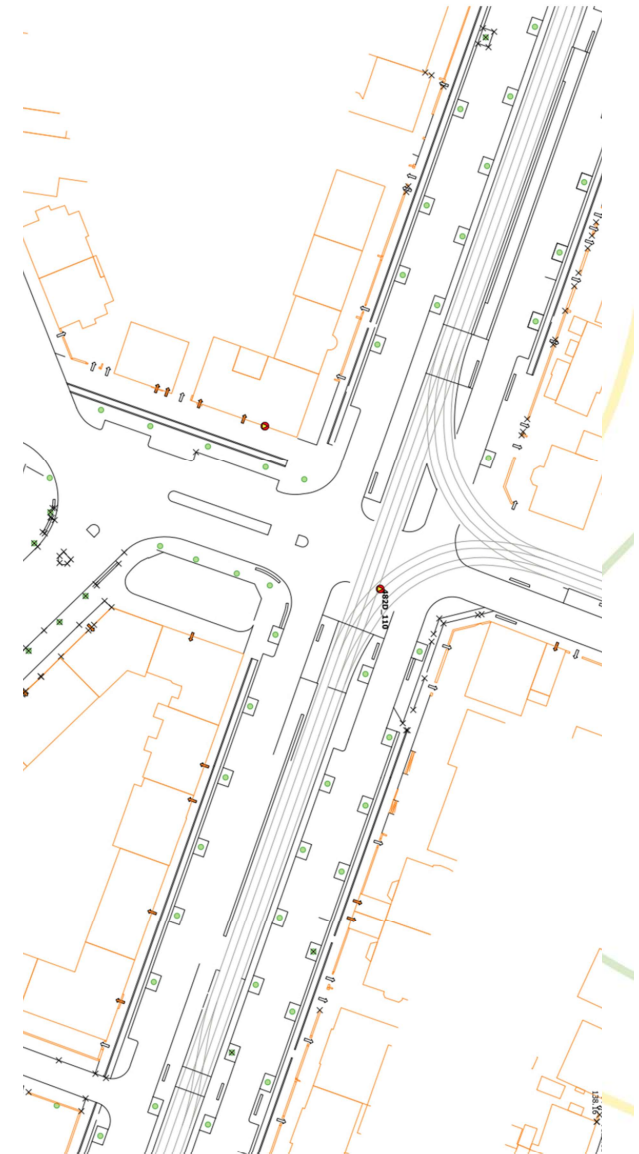


## Faciliter et coordonner la production d'un fond de plan pour gérer les réseaux (PCRS)

- Piloté par des autorités publiques directement concernées
- Pour appuyer les acteurs du territoire qui doivent produire ces données et diminuer les risques d'accident



## Axe DONNEES





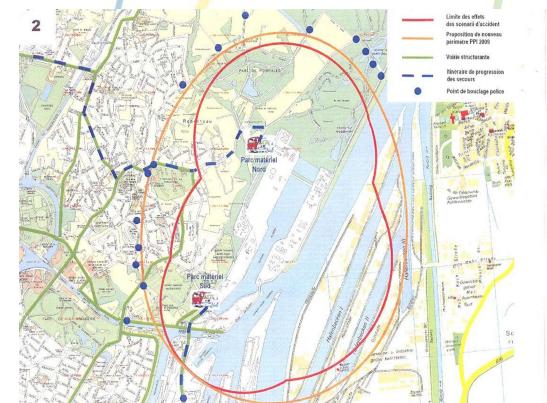
## Produire et mettre à jour d'une base de données des établissements recevant du public (ERP)

- En s'appuyant sur les travaux de l'IGN et sur les producteurs locaux
- Pour mieux prévenir les risques, mieux connaître l'exposition des bâtiments aux nuisances et faciliter l'intervention des secours



25/06/2019

## Axe DONNEES



17



## Disposer de données sur les zones d'activité et les friches

- En collaboration avec la plateforme régionale du foncier dans un objectif de cohérence régionale
- Pour faciliter l'implantation et le développement des entreprises sur le territoire tout en optimisant l'usage du foncier



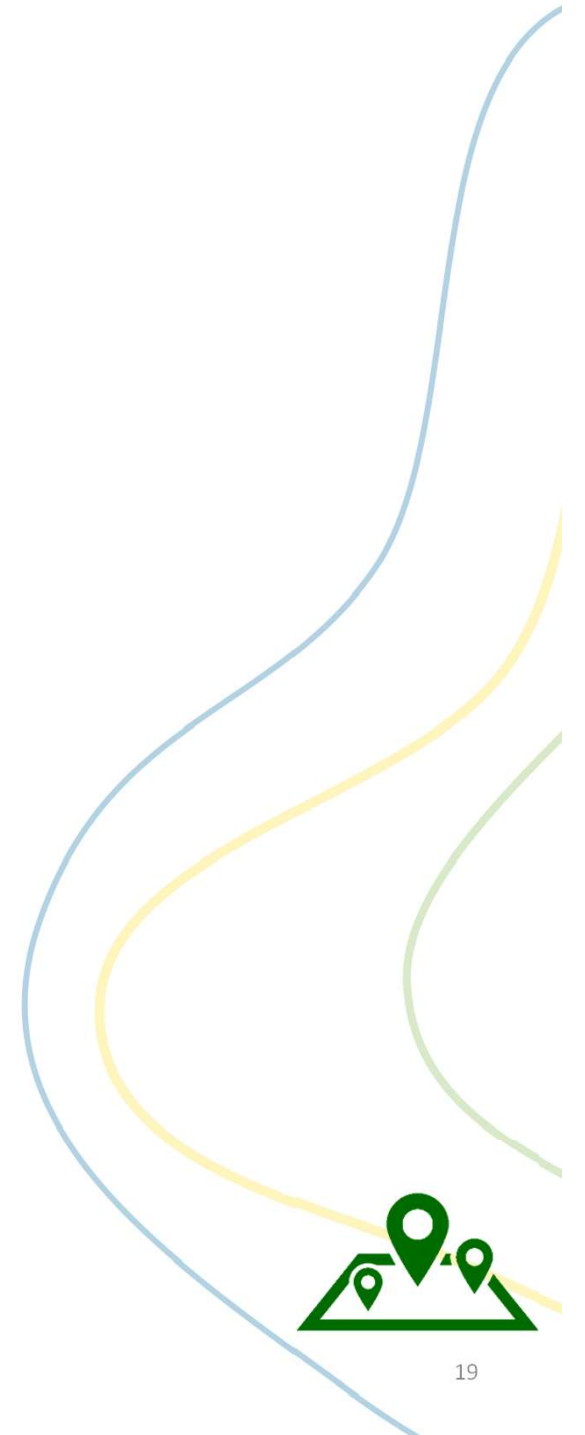
25/06/2019

## Axe DONNEES



18

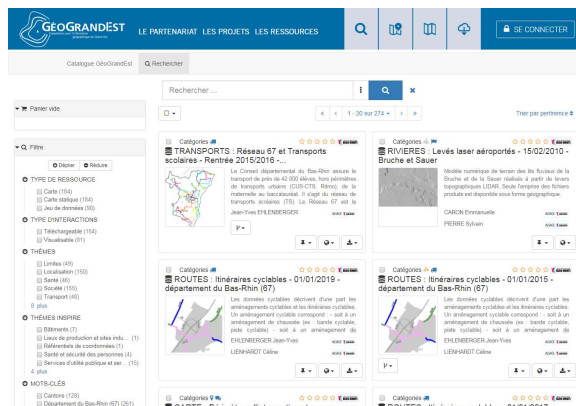
## Axe OUTILS



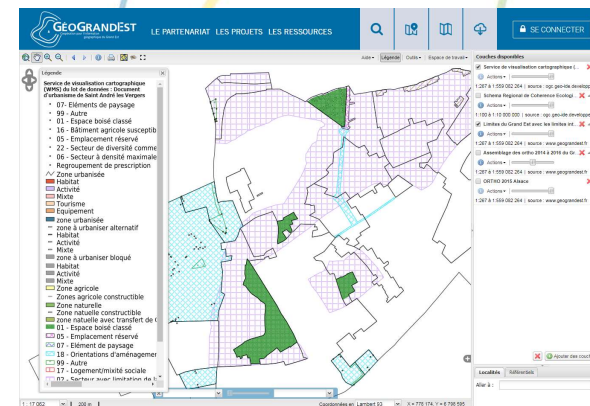
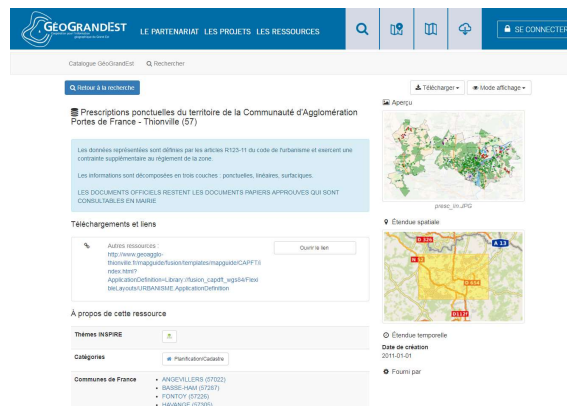
## La plateforme fédératrice GéoGrandEst

- Un outil d'animation et de partage des connaissances (actualités, newsletter, centre de ressources, etc.)
- Une plateforme pour publier, valoriser et réutiliser les données
  - *Un catalogue régional des données*
  - *Des services de consultation et de téléchargement*
  - *Des applications au service des politiques publiques*

<https://www.geograndest.fr>



25/06/2019



20