

DES DONNÉES STANDARDISÉES POUR UNE PLATEFORME DES AMÉNAGEMENTS CYCLABLES

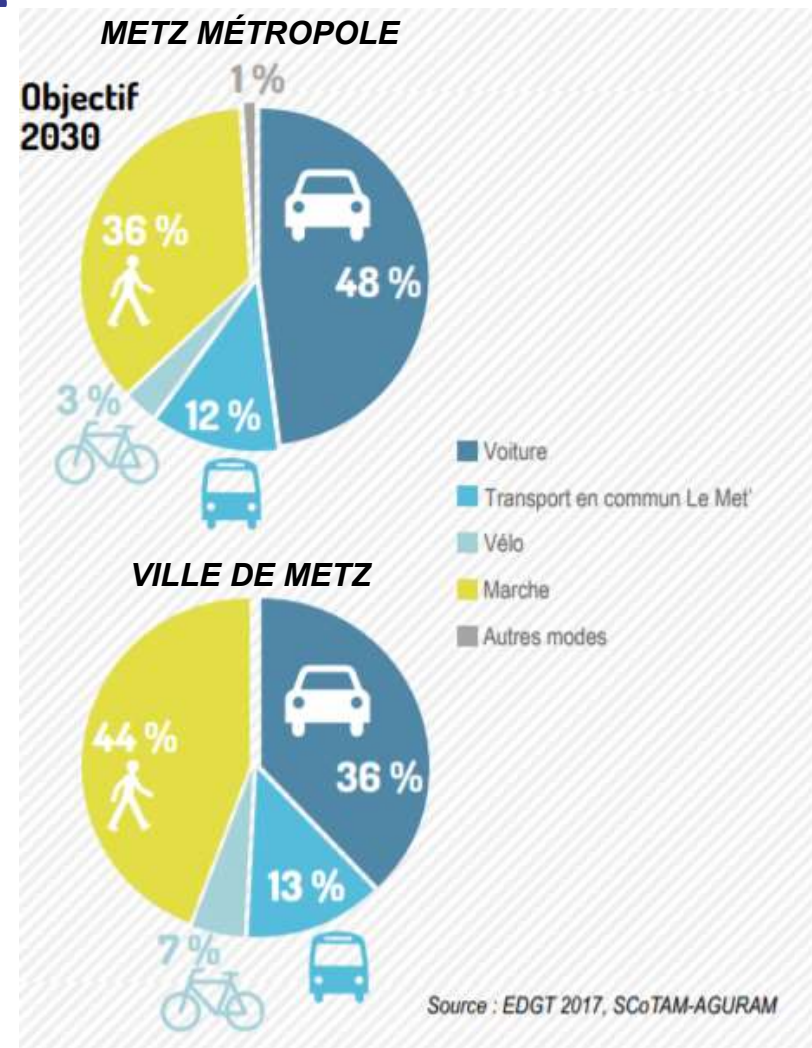
LE SCHEMA DIRECTEUR CYLABLE

Trois grandes orientations

1. Densifier l'infrastructure
2. Développer les services
3. Développer la culture vélo et poser les bases d'une gouvernance durable

Pour assurer à horizon 2030

- Le doublement du linéaire d'aménagements cyclables
- Le triplement de la part des déplacements réalisés à vélo



CONTEXTE ET OBJECTIFS

L'ASSOCIATION

ESPACE ADHÉRENT



MAPAS & ITINÉRAIRES

OBSERVATOIRES

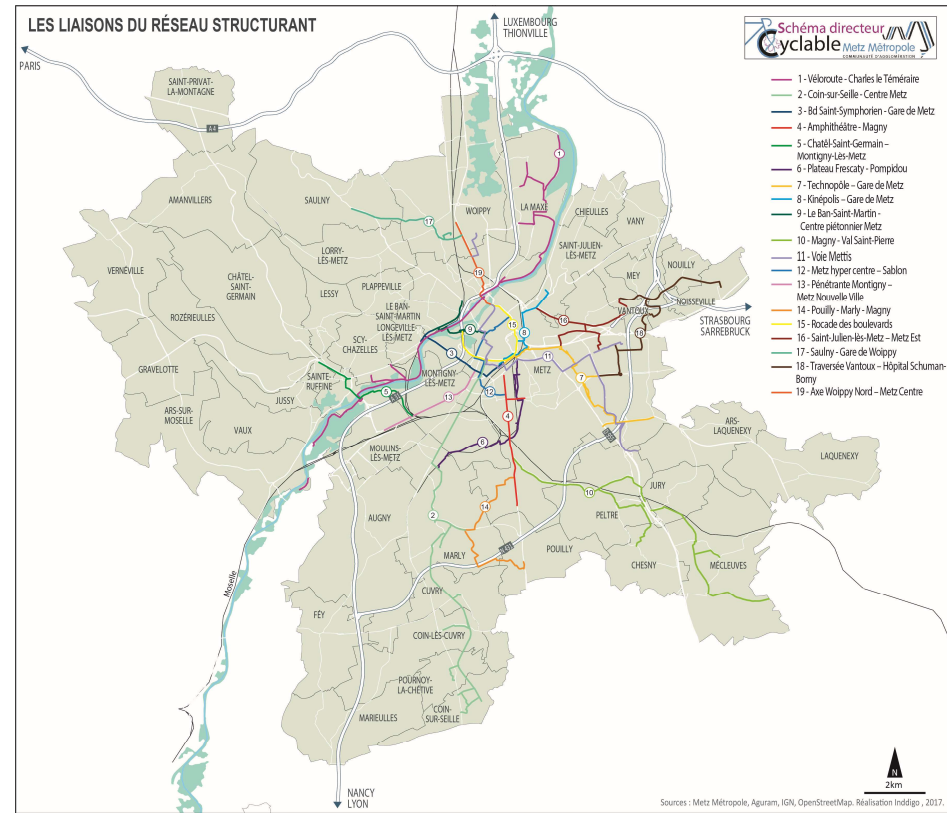
ACTUALITÉS

ÉVÉNEMENTS

RESSOURCES



Aménagements cyclables devient réalité



La Base nationale des aménagements cyclables devient réalité

16 décembre 2020 • Observatoires **data** aménagements

Transport.data.gouv.fr et Vélo & Territoires sont engagés dans une démarche visant à faciliter la production et le partage de données harmonisées sur les aménagements cyclables depuis dix-huit mois. Ce nouveau dispositif est désormais opérationnel. Il intègre un schéma de données élaboré en concertation avec une trentaine d'acteurs du secteur, la documentation nécessaire à sa prise en main et la diffusion en OpenData. Vélo & Territoires accompagnera les collectivités dans son déploiement et sa diffusion.



schema.data.gouv.fr

Référentiel de schémas de données publiques

Accueil

Schémas

Contribuer

Initiatives similaires

Statistiques

A propos

Documentation externe

Saisir des données

Schéma

Données

Git

Informations

Changements

Version du schéma : 0.3.3

Schéma de données d'aménagements cyclables

Schéma des aménagements cyclables. Ce schéma permet de modéliser et définir les aménagements cyclables sur le territoire national.

DATA GRAND-EST / MOBILITE / BEZANNES



MÉTHODOLOGIE : DÉFINITION DES BESOINS

- Réunions d'échanges pour définir les **données à renseigner** dans la nouvelle **base** au regard :

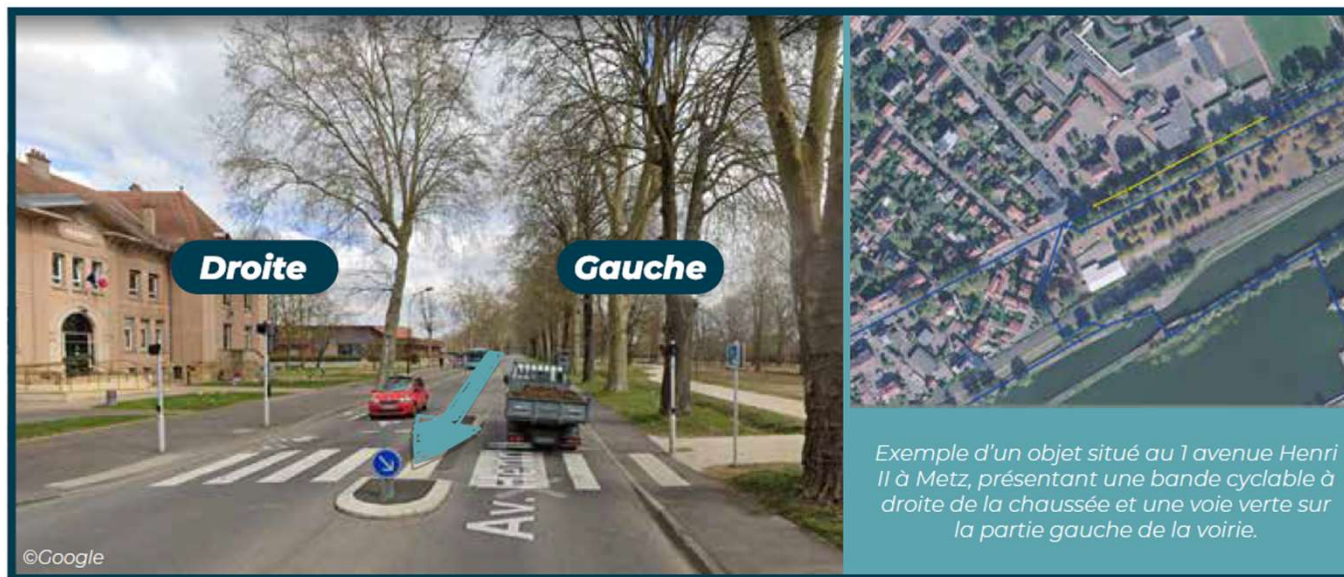
- du **standard Etalab** :
30 champs,
dont 4 obligatoires
 (identifiant unique / code commune / aménagements droite / gauche)
- de l'ancienne base SIG de l'Eurométropole de Metz :
 - **4 champs complémentaires**
 (priorité, état, ville, longueur)

- Au total, **20 champs renseignés**

NOM DU CHAMPS	REPLISSAGE	VALEUR
id_local	Renseigné	au format-type suivant « sdc_mm_2021_xxxx » pour chaque objet
id_osm	Non renseigné	-
reseau_loc	Non renseigné	-
nom_loc	Renseigné	Pour tous les objets du réseau intercommunal, avec les noms de : <ul style="list-style-type: none"> ◆ 29 liaisons + le maillage complémentaire du schéma directeur cyclable de 2017, ◆ les études d'opportunités (PDU, voies ferrées), rajoutées en 2021
num_iti	Renseigné	Pour tous les objets du réseau intercommunal, avec les valeurs suivantes : <ul style="list-style-type: none"> ◆ de « 01 » à « 29 » pour les 29 liaisons du schéma directeur cyclable de 2017, ◆ « MC » pour le maillage complémentaire ◆ « EO » pour les études d'opportunités
d_service	Renseigné partiellement	Maintien des valeurs de l'ancienne base et ajout des travaux réalisés depuis 2017

MÉTHODOLOGIE : RECENSEMENT ET RETOUR D'EXPÉRIENCE

- Un **changement de méthode de recensement** des aménagements



- Des **objets** représentant une **section de voirie homogène** (aménagement, régime de circulation, sens, commune)
- Une attention particulière portée à la **topologie (point d'accroche des objets)** de la couche (ligne)

MÉTHODOLOGIE : RECENSEMENT ET RETOUR D'EXPÉRIENCE

- Intégration sous la valeur « **AUTRE** » d'aménagements (chevrons, impasses sauf modes actifs, zones de circulations apaisées) **non définis** dans le champ « Ame_d / ame_g »



QUELLES UTILISATIONS DE LA BASE ?

FIABILISATION DU LINÉAIRE D'AMÉNAGEMENTS CYCLABLES

- **197 km par sens** en aménagements cyclables existants
- **181 km par sens** d'aménagement inscrit en projet en tant que réseau structurant

0 2,5 5 km

Aménagements cyclables

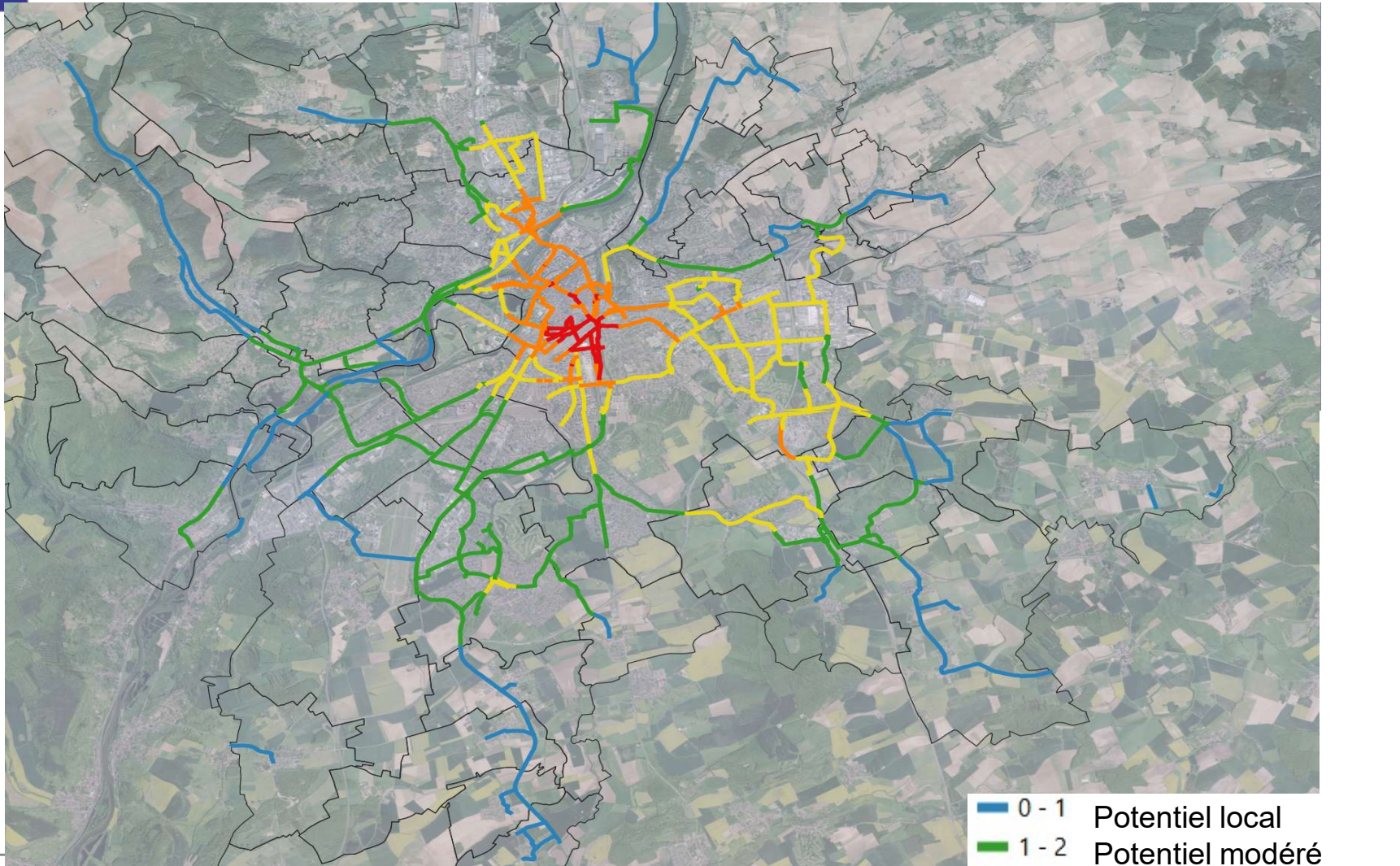
— existant

- - - en projet

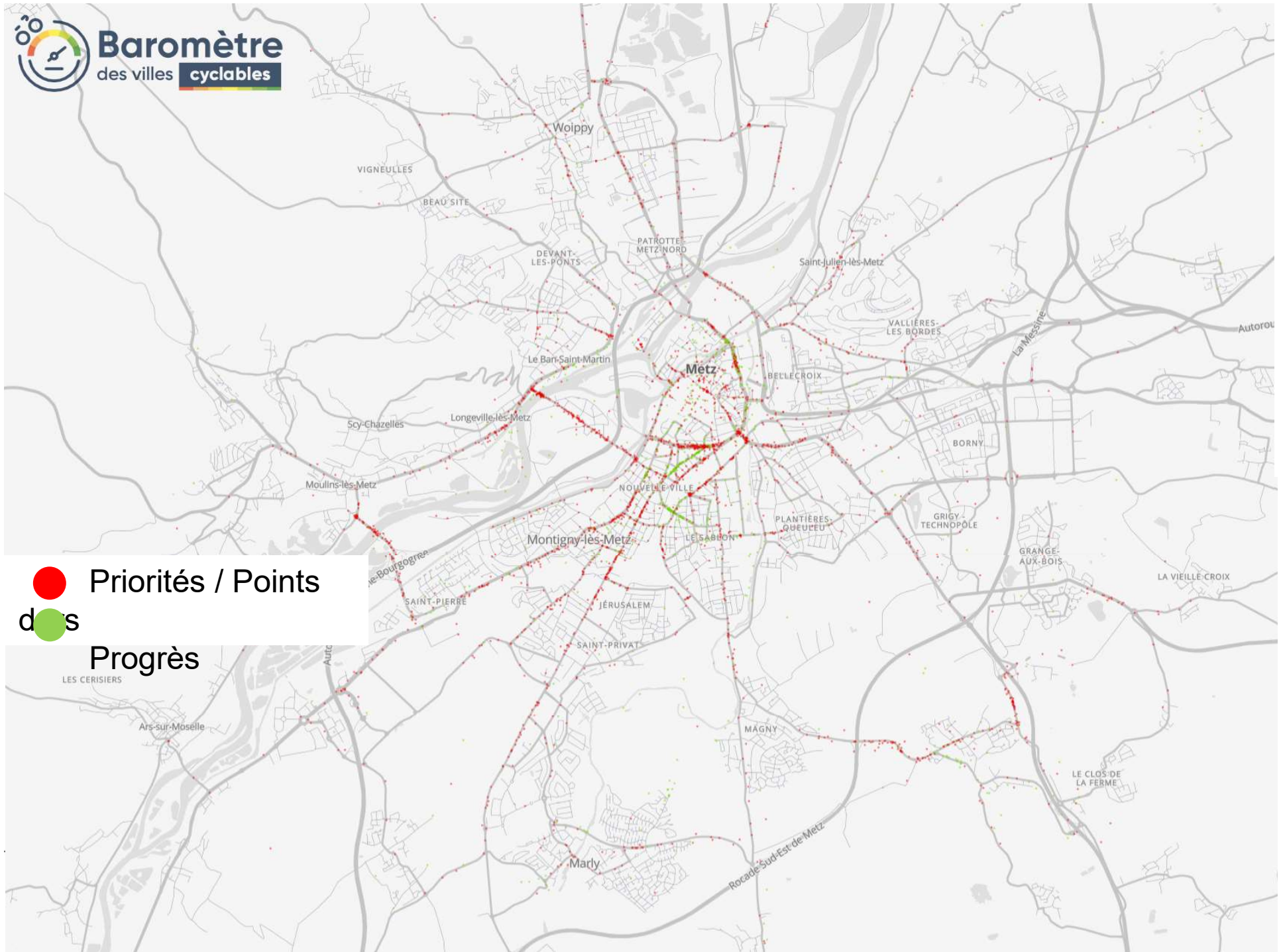
Sources : AGURAM 2022, Eurométropole de Metz, IGN

QUELLES UTILISATIONS DE LA BASE ?

HIERARCHISATION ET CONSTRUCTION DU PLAN VELO 2022-2026



DATA GRAND-EST / MOBILITE /
BEZANNES



 **Priorités / Points**

 **Progrès**

STRATÉGIE PLAN VÉLO 2022-2026 - VILLE DE METZ

AMENAGER LA PASSERELLE
WADRINEAU ET SA
CONTINUITÉ SUR LES BERGES

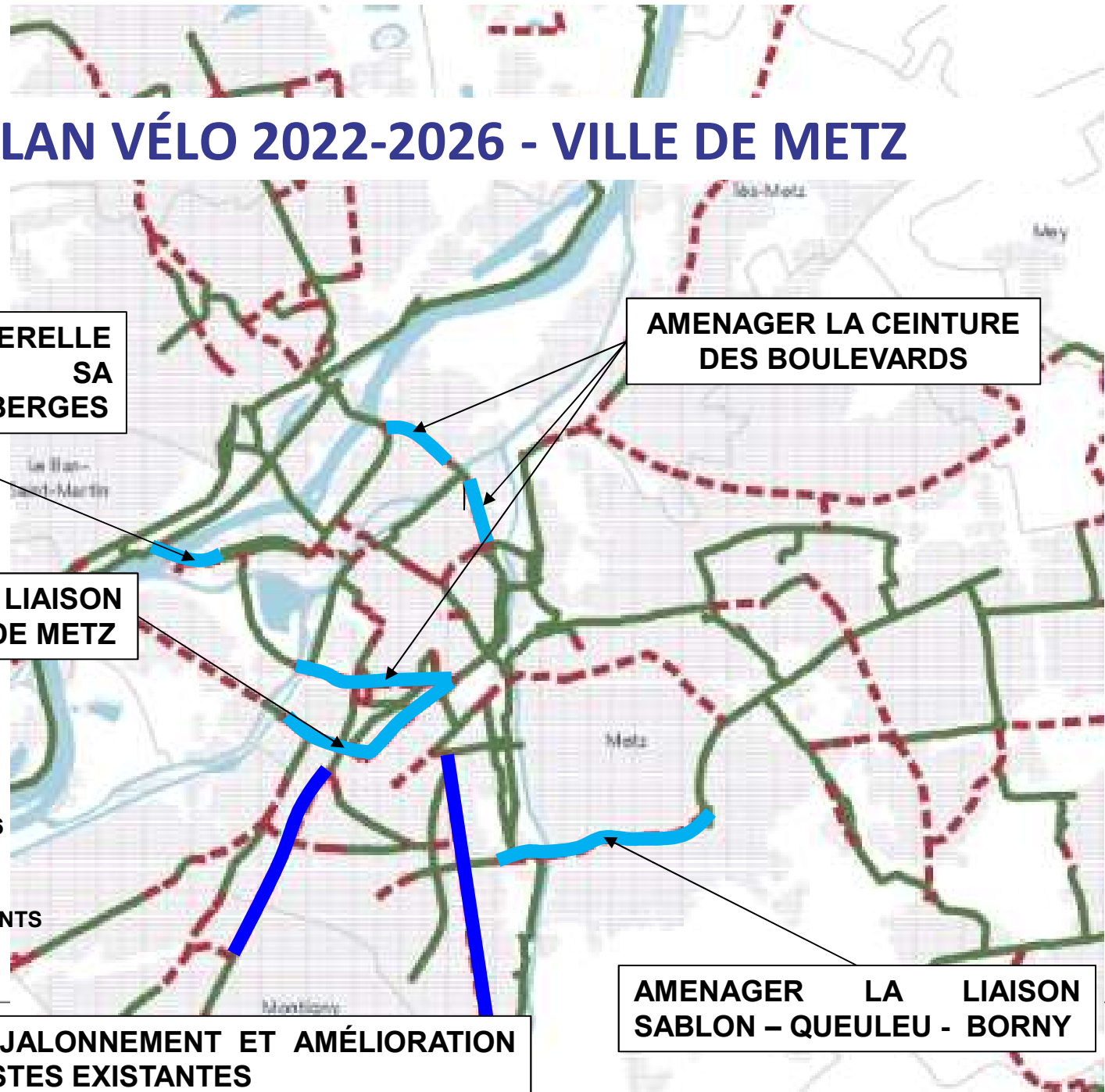
AMENAGER LA CEINTURE
DES BOULEVARDS

AMENAGER LA LIAISON
LONGEVILLE – GARE DE METZ

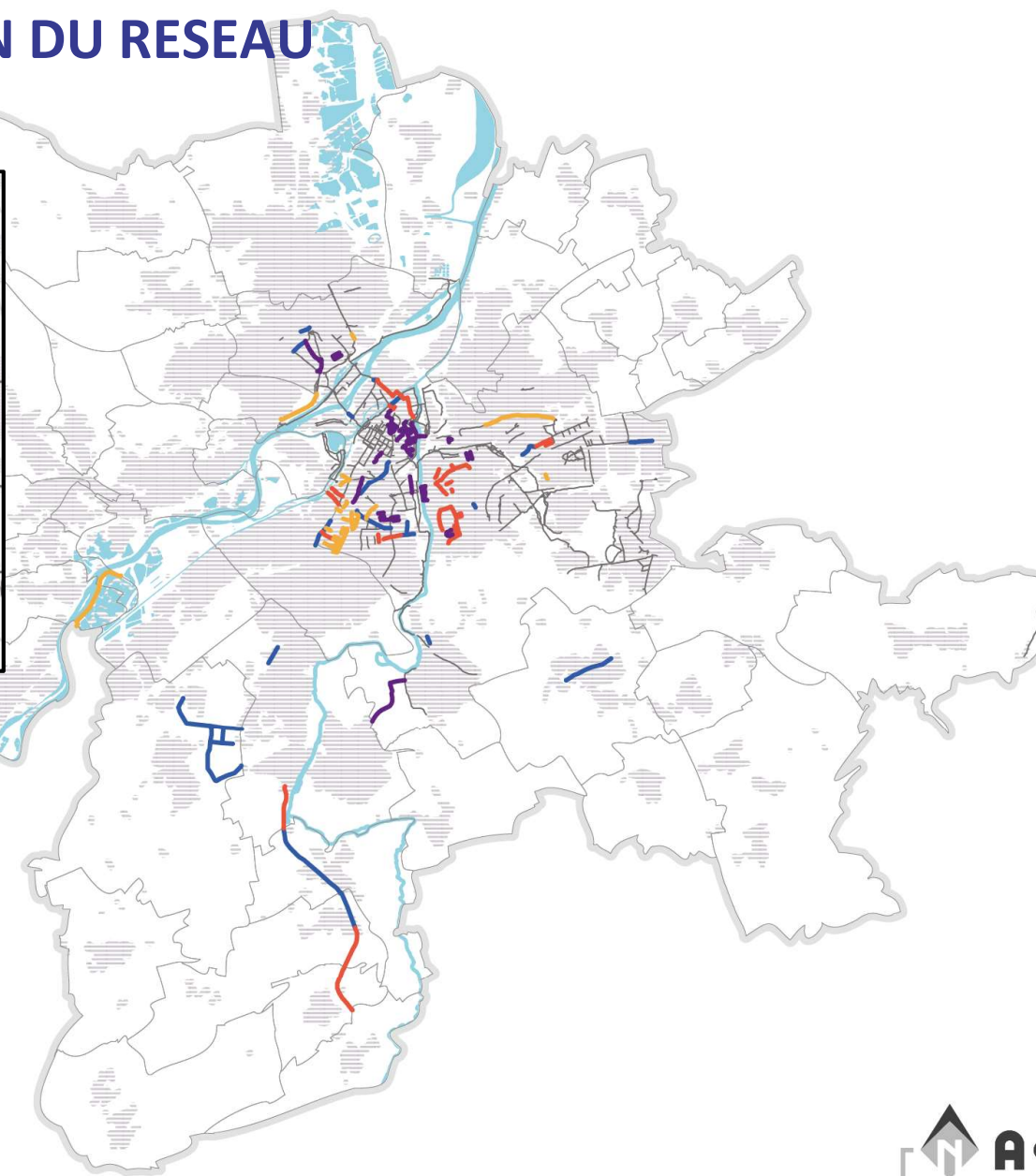
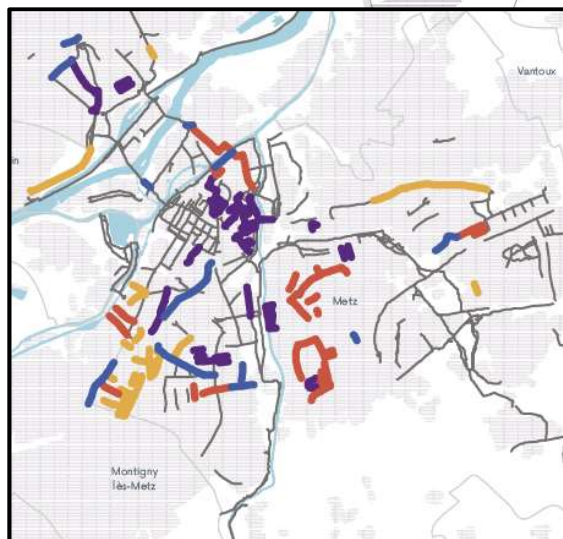
- PPI PLAN VELO 2022 2026
- PPI AUTRES (METTIS,
etc)
- AMÉNAGEMENTS EXISTANTS
- PLAN VELO APRES 2026

+ AMELIORATION DU JALONNEMENT ET AMÉLIORATION
PONCTUELLES DES PISTES EXISTANTES

AMENAGER LA LIAISON
SABLON – QUEULEU - BORNAY



QUELLES UTILISATIONS DE LA BASE ? SUIVRE L'EVOLUTION DU RESEAU



Aménagements cyclables

- avant 2018
- 2018
- 2019
- 2020
- 2021

Sources : AGURAM 2022, Eurométropole de Metz, IGN

QUELLES UTILISATIONS DE LA BASE ? TRAVAILLER EN TRANSVERSALITE

srv-siapps.mairie-metz.fr/index.php?appid=128#

Accueil Club des villes et te... EcoMobilite Scolair... PréProg Voirie 2023... BUDGET_SUIVI_FAC... Mon Drive - Googl... Metz Métropole (1... Parlons-Vélo - Carto VILLE EN SELLE - H... GEOVELO »

Couches/Légende & Outils Carte (Réseau de transport) Territoires Documents Services Rue des Garennes - Marly

Couches de la carte

- Surcharges admissibles
- Espaces Verts**
 - Arbre d'alignement
 - Arbre alignement
- Equipements**
 - Panneaux d'agglomération
 - Points lumineux
 - PAVE
 - PAV Verre
 - PAV Papier
 - PAV Ordure ménagère
 - PAV Emballage recyclable
 - Aménagements de sécurité
- Réseaux JC. Decaux**
- Accessibilité**
- Vélo**
 - Stationnement vélo
 - Location de vélo
 - Schéma Directeur Cyclable**
 - Liaisons
 - Réseau
 - Aménagement cyclable
 - Aménagement cyclable
 - Aménagement en proje
- Transport en commun**
- Périmètres divers**

Plans de plan

DATA GRAND-EST / MOBILITE /
BEZANNES

QUELLES UTILISATIONS DE LA BASE ? COMMUNIQUER

GEOVELO

Un partenariat engagé fin 2021
pour proposer aux cyclistes un
service de guidage et de navigation



Les **meilleurs itinéraires** à vélo :

- Le **meilleur algorithme** de calcul d'itinéraires vélo,
- Une **cartographie** des aménagements mise à jour en continu.



Des **fonctionnalités** pour tous les trajets à vélo :

- Statistiques de suivi,
- Signalements,
- Parkings vélo et stations VLS,
- Alertes météo,
- etc.



Suivi de l'usage

Mois ▾

< août 2022 >



M

Statistiques d'activité ¹

Statistiques d'activité

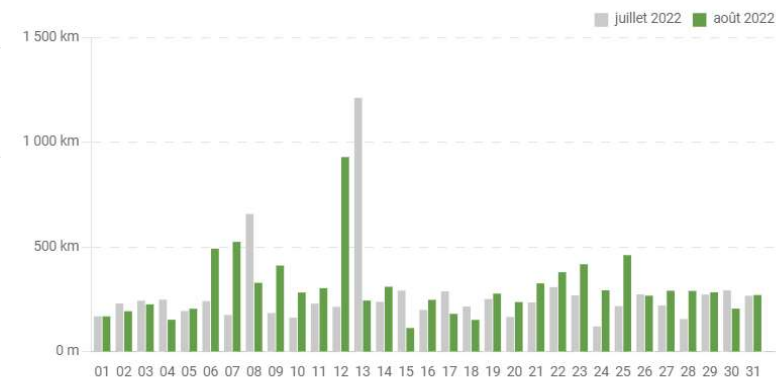


Distance parcourue [Télécharger](#)

+12% par rapport à la période précédente

Période courante
août 2022
9 502 km parcourus

Période précédente
juillet 2022
8 487 km parcourus



QUELLES UTILISATIONS DE LA BASE ? COMMUNIQUER



Objectifs de la métropole

- X3** Tripler la part du vélo pour 2030
- Création d'un réseau cyclable intercommunal, structurant, cohérent, sécurisé et capacitair
- +100 km** d'aménagements cyclables pour 2030
- +1 000** places sécurisées pour 2035
- Rééquilibrer et apaiser l'espace public
- Développer une culture vélo

Veloroute La Voie Bleue, MOULINS-LES-METZ AGURAM

Objectifs pour Mo

- ◇ création ou reprise cyclables structu
- ◇ développer la pra
- ◇ réaliser une alter

Points forts cyclab

- ◇ canal de la Mosell
- ◇ plébiscités pour u
- ◇ réaménagement Chaponost en 20
- ◇ cheminement de

Axes d'amélioration pour une meilleure cyclabilité

- ◇ maillage et continuités cyclables à densifier
- ◇ création d'aménagements structurants, sécurisés, lisibles et capacitaires
- ◇ offre de stationnement à densifier

ZOOM

DES DÉPLACEMENTS UTILITAIRES ENTRE MOULINS-CENTRE ET MOULINS SAINT-PIERRE DES 2030 ?

À compter du 1^{er} juin 2021, la compétence concernant la RD157B a été transférée du Département de la Moselle à l'Eurométropole de Metz, qui étudie pour requalifier cet ouvrage.

Plusieurs mesures de sécurisations et d'améliorations sont en cours de réflexion pour réaménager cette voirie, à savoir :

- ◇ la réduction de la vitesse et de l'emprise des voies dédiées aux automobilistes
- ◇ la création de voies de bus
- ◇ la réalisation de cheminements piétonniers et cyclables séparés de la chaussée

octobre 2021

MOULINS-LÈS-METZ

Schéma Directeur Cyclable
Atlas cyclable des communes de l'Eurométropole de Metz

- Une ville coupée par la Moselle et l'A31
- La RD157B, un axe structurant à l'échelle métropolitaine et local (pour la connexion entre le centre historique de Moulins-lès-Metz et les quartiers Saint-Pierre et Trois-Hales), mais exclusivement routier
- Un fort usage de la voiture, y compris pour les déplacements internes
- La marche à pied plébiscitée pour un déplacement interne à la commune sur 2
- Une pratique cyclable sous-développée, fautes d'aménagements structurants sécurisés sur les axes principaux (N3, D603, D6, Route de Jouy)
- Présence d'itinéraires de balades à vélo appréciés (Véloroute, Berges de Moselle)

Chiffres clés

PART MODALE DES HABITANTS DE MOULINS-LÈS-METZ

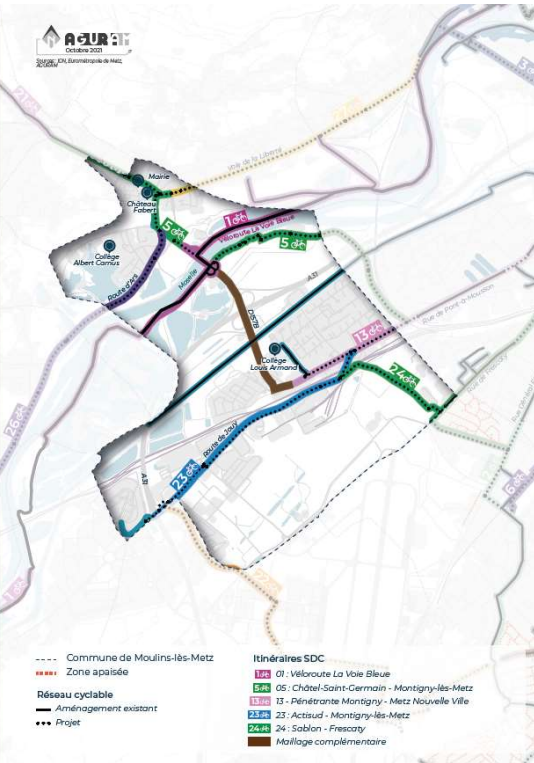
Interne à la commune (12 900 déplacements)	Dans l'Eurométropole* (16 400 déplacements)
48 %	82 %
48 %	8 %

* Hors déplacements interne à la commune

NOMBRE DE KILOMÈTRES VOIES CYCLABLES/ZONES APAISÉES

- X km aménagements cyclables
- X km zones apaisées

AGURAM
AGENCE D'URBANISME
D'AGGLOMÉRATIONS DE MOSELLE



Un ATLAS COMMUNAL pour aller à la rencontre des élus

DONNÉES COMPLÉMENTAIRES : RECENSEMENT DES STATIONNEMENTS CYCLABLES

- Recensement **obligatoire** des **aires de stationnement** (dont vélo) – Loi ALUR - article L-151-4 du code de l'Urbanisme
- Schéma national de données des stationnements cyclables, juin 2021
- Valorisation avec les **données « Parlons vélo »** du baromètre des villes cyclables (FUB) de 2021

