

GéoGrandEst

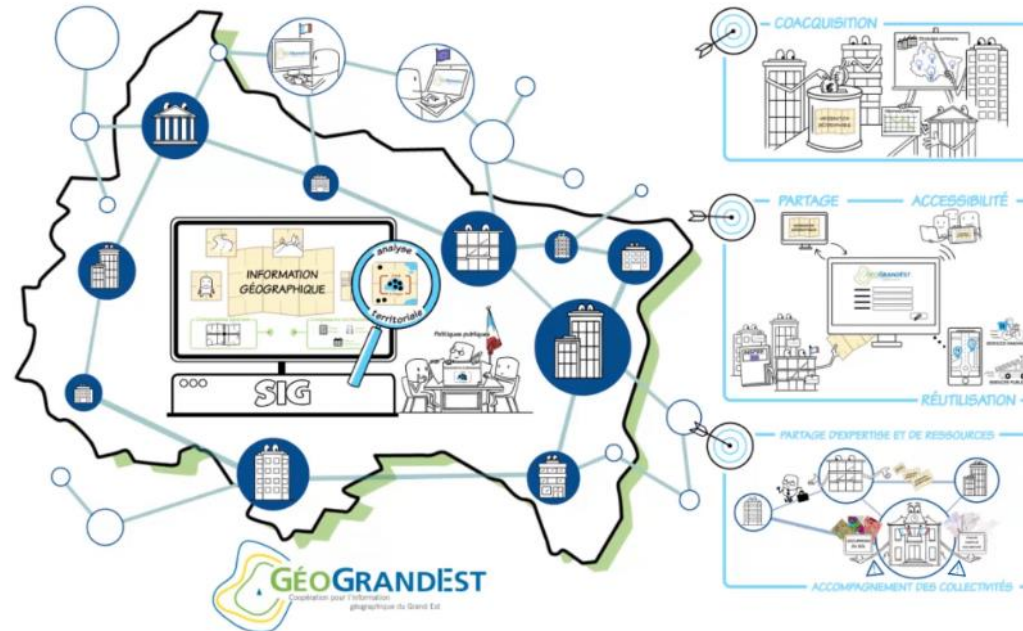
L'enjeu des données ouvertes pour notre territoire



Festival International de la GĚographie – 2 octobre 2020
St-DiĚ-des-Vosges – Espace Franćois Mitterrand

PRÉSENTATION DE GÉOGRANDËST

(VIDÉO)



Festival International de la Géographie – 2 octobre 2020
St-Dié-des-Vosges – Espace François Mitterrand

Qu'est ce que l'open data ?

Données dont :

- ⇒ *L'accès,*
- ⇒ *L'exploitation,*
- ⇒ *La rediffusion et réutilisation*

sont gratuits et libre de droits

Libres, oui... mais sous licence !

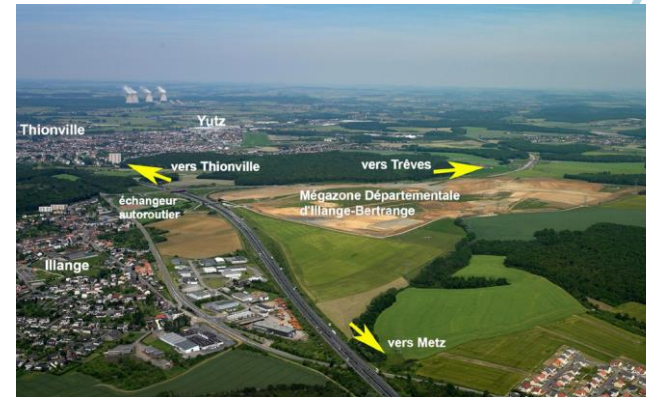
Ex. « Etatlab » (française) ou « ODbL » (internationale)

Obligation minimale: citer les sources

Pourquoi ouvrir les données publiques ?

Les enjeux de l'Open data :

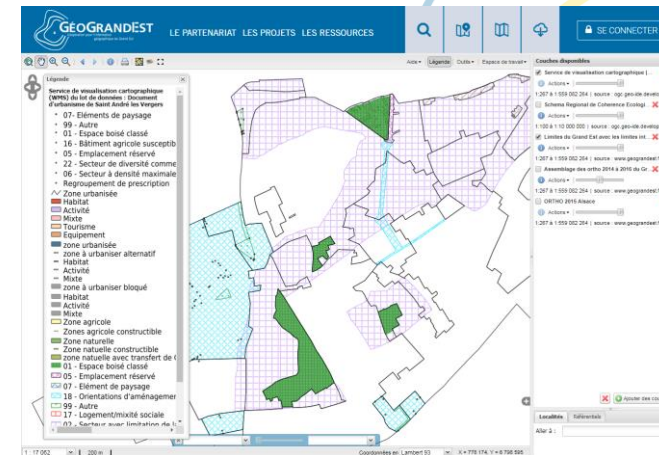
- ⇒ Renforcer la citoyenneté et démocratie: transparence, confiance, contrôle, etc.
- ⇒ Offrir un meilleur service aux usagers
- ⇒ Accélérer le développement économique du territoire par le numérique
- ⇒ Améliorer l'efficacité des autorités publiques permettant une meilleure définition, suivi et évaluation des politiques publiques



Comment développer l'open data en Grand Est ?

En s'appuyant sur GéoGrandEst :

- ⇒ Une expertise et des compétences disponibles en matière de diffusion et d'usage des données géographiques
- ⇒ Une infrastructure technique performante existante
- ⇒ Une gouvernance interinstitutionnelle qui fonctionne
- ⇒ Une force d'animation en place
- ⇒ Des données ouvertes déjà disponibles



GéoGrandEst en quelques chiffres



400 acteurs publics référencés



72 partenaires adhérents



18 financeurs

Etat, Région, Départements, Agglomérations



4 millions d'euros sur 4 ans
dont 35% de FEDER



3,5 ETP au service du territoire



5000 données documentées

3500 données consultables

3000 données téléchargeables



Des formations et de
l'accompagnement
pour les acteurs
publics dans le
domaine de la
« data »

Evolution de GéoGrandEst vers DataGrandEst

⇒ *S'ouvrir à l'ensemble des données...*

... et élargir l'offre de services proposée aux acteurs du territoire

⇒ *S'ouvrir aux acteurs privés...*

... pour s'appuyer sur l'ensemble de l'écosystème de la donnée et de l'innovation

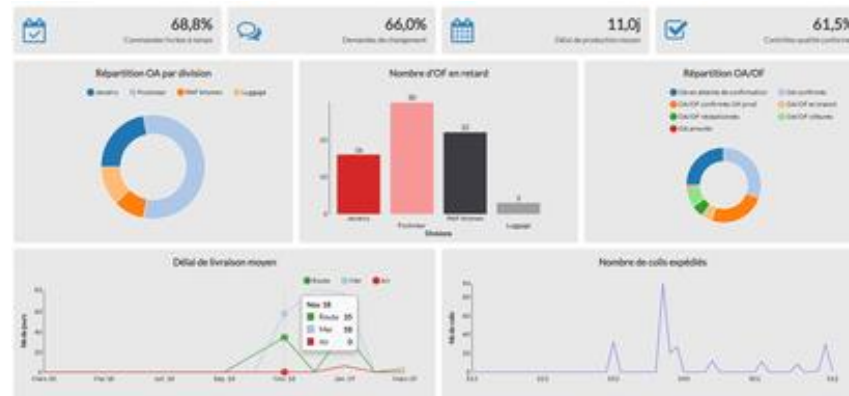
⇒ *Se transformer progressivement:*

- Adaptation des outils existants dès 2020 avec un élargissement fonctionnel de la plateforme et une montée en compétence
- Une évolution de la plateforme à partir de 2021/2022 avec l'élargissement de l'offre de service pour créer une plateforme régionale de la donnée

L'ouverture des données

- Concerne tout le monde : acteurs publics, entreprises, enseignants, chercheurs, citoyens...
- Permet :
 - ⇒ D'accéder plus facilement à l'ensemble des données et de pouvoir les réutiliser
 - ⇒ D'accéder à de nouveaux services à valeur ajoutée (cartes, graphiques, tableaux de bord, etc.)
 - ⇒ De pouvoir analyser et comprendre les politiques publiques sur la base de chiffres et fiables et partagés

12;41.707;9.0001;RCP8.5;H1;14.34;11.31;17.10;3.00;23.33;9.09;4.49;19.07;21;2;19;3;0;1
13;41.7009;9.0955;RCP8.5;H1;13.85;11.36;16.34;4.98;24.65;8.98;4.24;19.1;23;2;21;6;0;2
14;41.6946;9.1909;RCP8.5;H1;12.99;10.87;15.1;4.22;23.4;7.54;3.44;18.93;26;3;27;5;0;5;
15;41.6884;9.2863;RCP8.5;H1;16.14;12.86;19.41;6.56;27.71;11.95;5.62;21.01;23;3;25;1;0
16;41.682;9.3817;RCP8.5;H1;17.2;13.59;20.8;7.2;29.08;13.35;6.13;21.91;22;3;26;1;0;0;
17;41.7661;9.1993;RCP8.5;H1;12.16;10.12;14.21;4.09;22.67;6.46;2.64;18.32;28;6;30;7;0;
18;41.7598;9.2948;RCP8.5;H1;14.44;11.67;17.22;5.54;25.72;9.78;4.61;19.86;23;3;22;4;0;
19;41.862;8.8251;RCP8.5;H1;15.04;11.51;18.57;7.06;26.49;11.55;4.49;19.21;24;2;22;4;0
20;41.856;8.9207;RCP8.5;H1;14.04;11.54;16.54;5.01;24.78;9.33;4.41;19.39;22;2;22;4;0;
21;41.85;9.0164;RCP8.5;H1;13.97;11.32;16.62;5.3;24.83;9.27;4.43;18.99;22;3;21;6;0;2;
22;41.8439;9.112;RCP8.5;H1;9.72;7.98;11.45;3.47;20.23;3.47;0.1;16.81;39;7;39;12;0;35
23;41.8376;9.2077;RCP8.5;H1;10.1;8.31;11.89;3.59;20.57;3.81;0.34;17.09;37;8;41;11;0;
24;41.8313;9.3033;RCP8.5;H1;15.54;12.45;18.62;6.17;27.24;11.07;5.28;20.69;25;4;24;3;
25;41.9452;8.6413;RCP8.5;H1;15.28;11.58;18.97;7.38;26.86;11.91;4.5;19.27;23;2;23;3;0
26;41.9394;8.7372;RCP8.5;H1;15.88;11.88;19.87;7.99;27.65;12.83;4.57;19.7;21;2;23;3;0
27;41.9335;8.833;RCP8.5;H1;15.48;11.69;19.27;7.57;27.1;12.22;4.54;19.4;22;2;22;3;0;
28;41.9276;8.9288;RCP8.5;H1;13.89;11.17;16.61;5.44;24.72;9.42;4.17;18.87;24;3;24;5;0



Ex: données ouvertes et changement climatique

Un double enjeux

1. Atténuer le changement climatique

- **Volet connaissance des émissions GES** : transport (données de trafic), logement (« passoires » et précarités énergétiques), production et consommation d'énergie, secteur industriel, etc.
- **Volet élaboration et mise en œuvre des politiques de transition énergétique** : identification des lieux propices aux énergies renouvelables (vent, radiation solaire, etc.) et autres données pour le Schéma Régional Climat Air Energie, données du Plan d'Action Energie Territorial



Un double enjeux

2. S'adapter au changement climatique

- **Volet connaissance** : simulations météorologique, climat (îlot de chaleur, stress thermique), ressource en eau (données qualitatives et quantitatives), santé des forêt (sécheresse, scolyte), observatoire biodiversité, vulnérabilité aux risques, etc.
- **Volet élaboration et mise en œuvre des politiques publiques** : modification des itinéraires de transport pour transporter les arbres affectés par le scolyte, données sur la température et végétation en ville pour la création d'îlots de fraîcheur, trames vertes et bleues, données sur les risques et sur les sols pour l'adaptation des documents d'urbanisme, etc.



Merci de votre attention!

GéoGrandEst

<https://www.geograndest.fr>

contact@geograndest.fr

 [@geograndest](https://twitter.com/geograndest)

