



JOURNÉE ANIMATION « LES DONNÉES SUR LA SANTÉ »

OBSERVATOIRE LOCAL DE LA SANTÉ DE REIMS

DÉROULÉ

- ✓ Rappel du contexte et des objectifs de l'Observatoire Local de la Santé (OLS)
- ✓ Périmètre et méthodologie d'observation
- ✓ Présentation du tableau de bord et des 1ers chiffres publiés
- ✓ Présentation de l'enquête et de son contenu

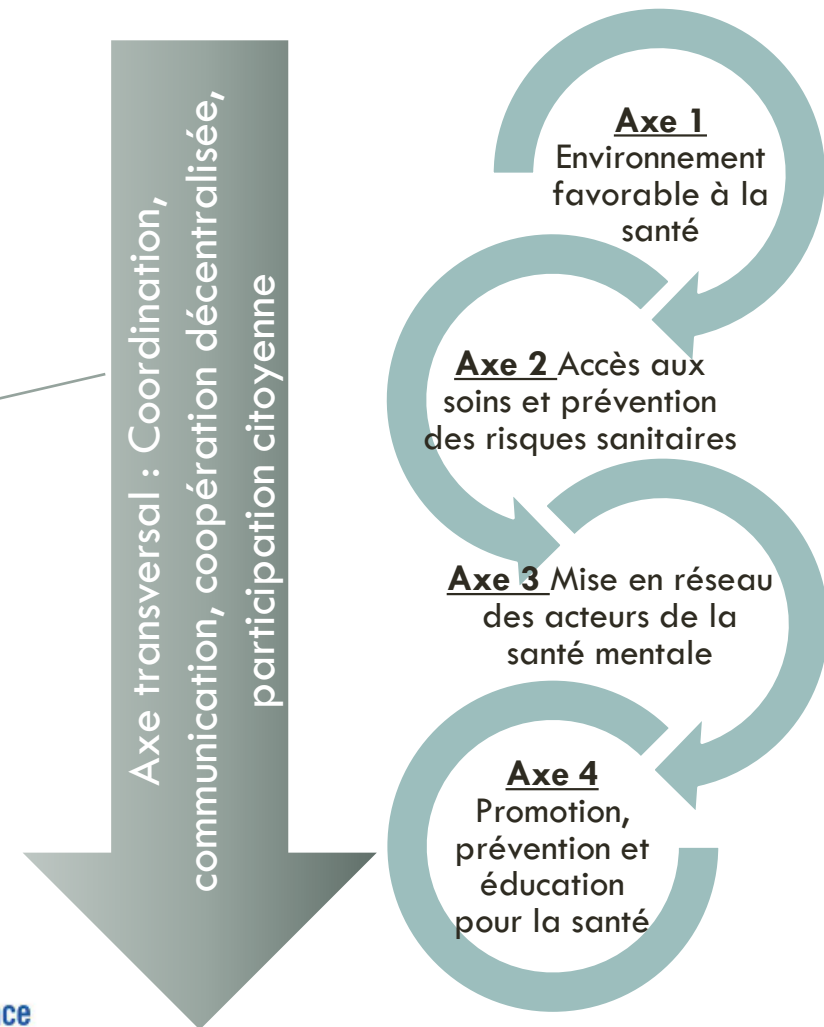
LE CONTEXTE

Le Contrat Local de Santé (CLS) de 2^{ème} génération (2018-2020)

- Outil de développement local
- 8 signataires
- 1 Axe Transversal
- 4 Axes stratégiques déclinés en 46 fiches-actions

Axe Transversal:

A.2 « Développer un observatoire local de la santé »



UN CONSTAT GLOBAL ET PARTAGÉ

- Un manque de visibilité, de clarté à l'égard de l'évolution qualitative et quantitative de la santé de la population rémoise
- Des difficultés à collecter certaines données
- Une multiplicité d'acteurs, une absence de centralisation et de traçabilité des données
- Des échelles géographiques d'analyse variable

UNE VOLONTÉ COLLECTIVE D'AVANCER

Vers la conception d'un système d'observation locale qui aura pour finalités de :

- Améliorer la connaissance de l'état sanitaire de la population rémoise afin de mieux répondre aux besoins et de renforcer la pertinence et l'évaluation des actions
- Disposer de chiffres clés sur la santé
- Exploiter les données comme un outil d'aide à la décision

Par la mise en place d'un outil d'observation partenarial qui permettra de :

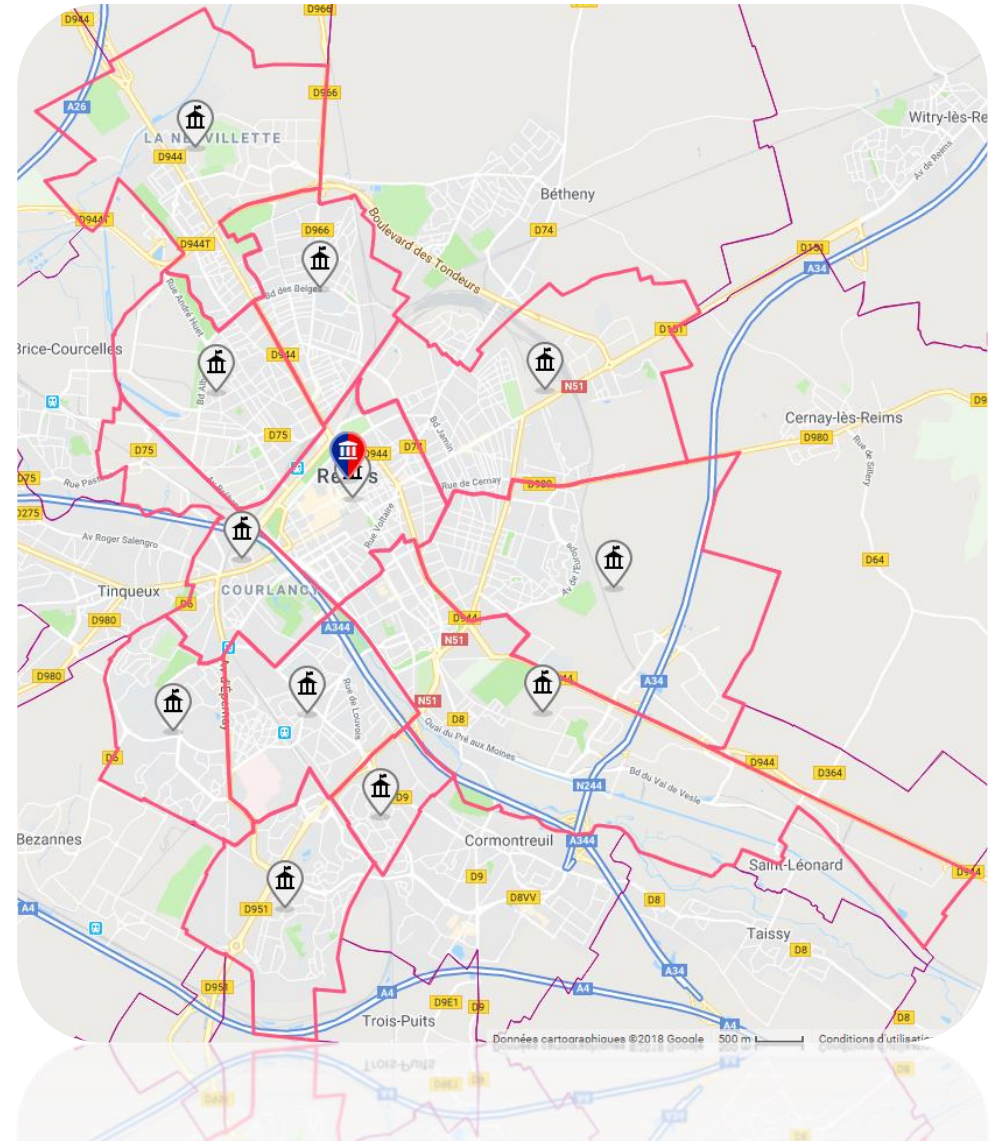
- Centraliser,
- Construire et
- Regrouper les données idoines

Volonté exprimée que l'agence d'urbanisme organise et pilote la mise en place de cet outil d'observation locale en partenariat avec les acteurs de la santé.

LE PÉRIMÈTRE D'OBSERVATION

- 12 Quartiers de la Ville de Reims
- Ville de Reims
- Grand Reims (Offre de santé)

- 184 076 habitants
- 25 % de moins de 20 ans
- 15 % de plus de 65 ans
- 25 % de personnes seules



LA MÉTHODOLOGIE : UNE DOUBLE APPROCHE

➤ Une analyse quantitative

-Tableaux de bord

-Analyse et évaluation des indicateurs

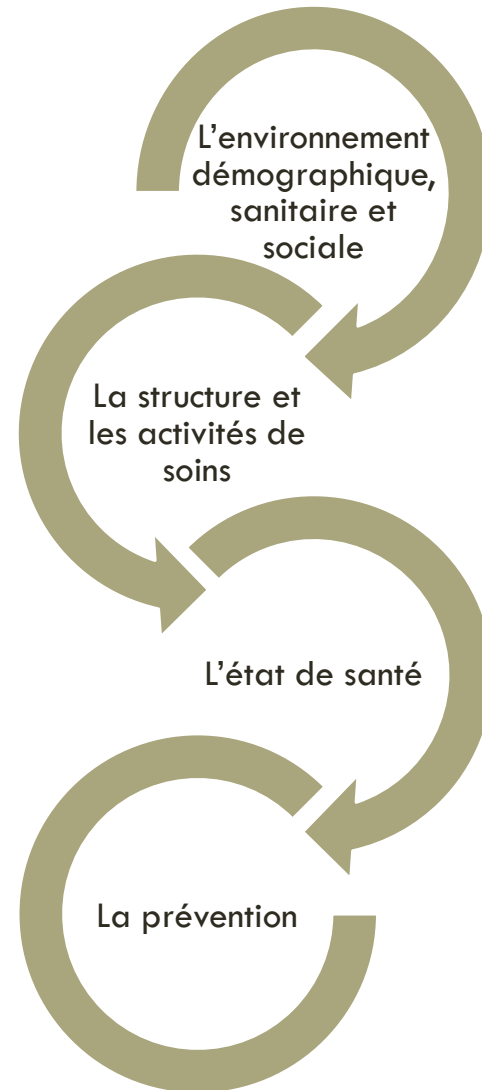
-Publication de chiffres clés

➤ Une analyse qualitative

-Enquêtes « panel local santé »

L'ANALYSE QUANTITATIVE

Un tableau de bord qui s'articule autour de 4 grands thèmes :



L'ANALYSE QUANTITATIVE

- Plusieurs conventions signées

- ARS
- CAF
- CPAM
- DSDEN

LES DONNÉES PUBLIÉES

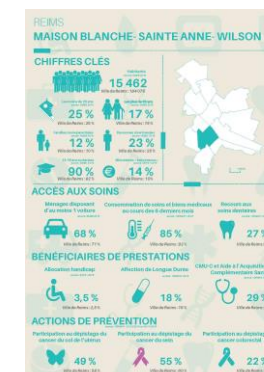
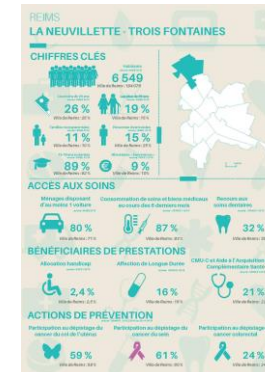
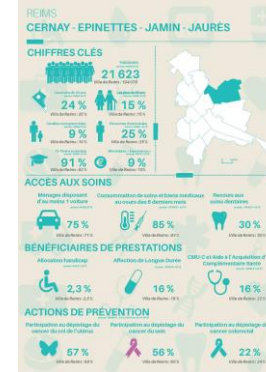
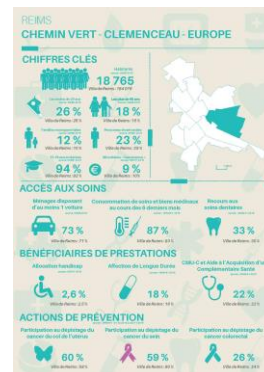
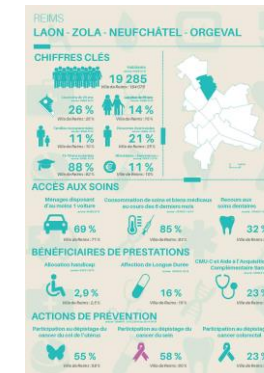
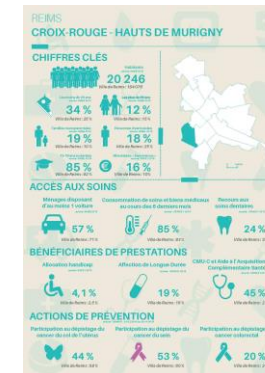
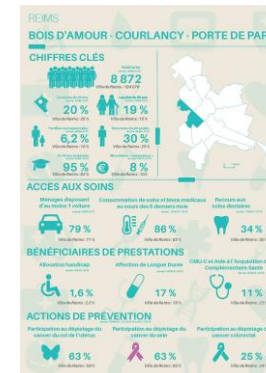
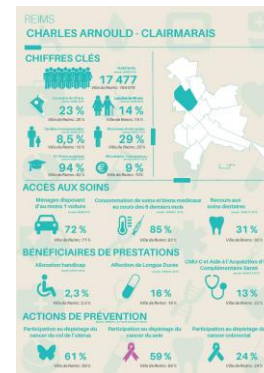
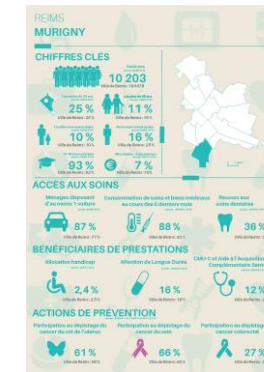
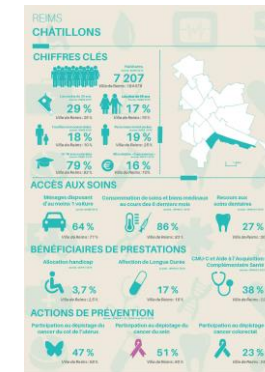
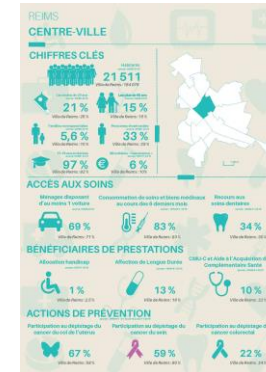
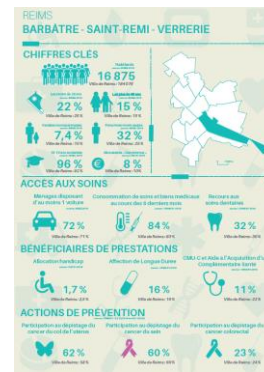
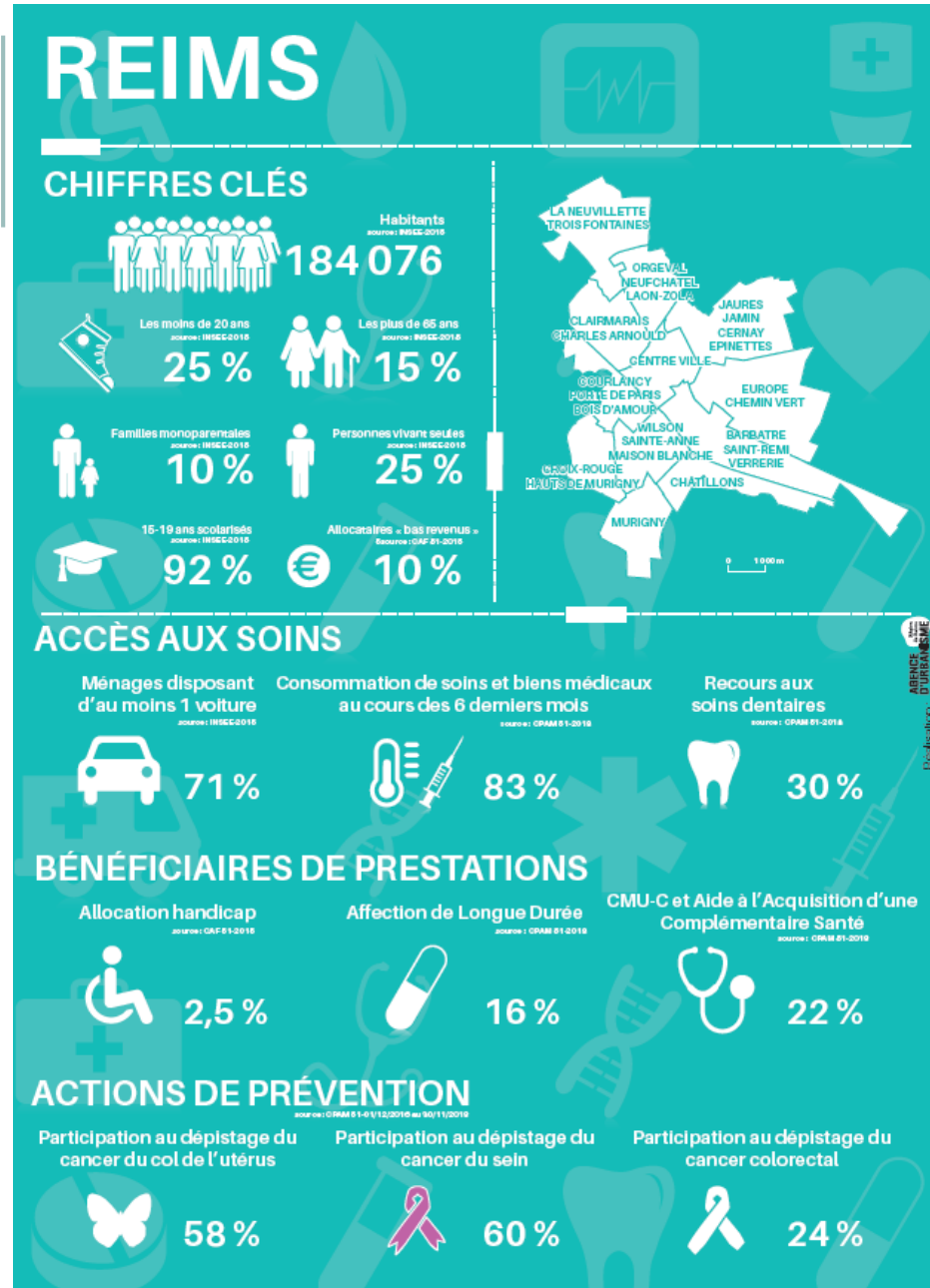
- **Forum Santé d'Avril 2019**

13 Panneaux Chiffres clés : pour la Ville de Reims et ses 12 quartiers

- **Comité technique du 28/11/2019**

2 panneaux : L'offre de santé et la consommation de soins

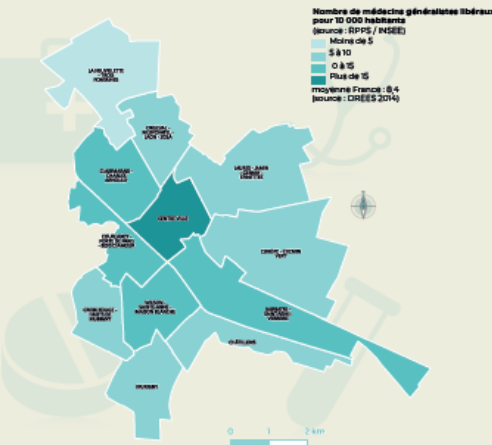
PANNEAUX FORUM SANTÉ 2019



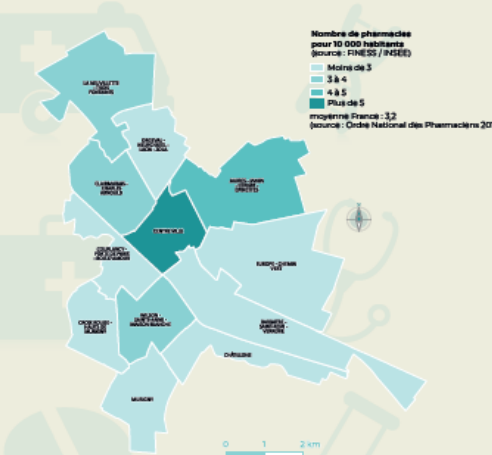
PANNEAUX OFFRE ET CONSOMMATION DE SOINS

REIMS OFFRE DE SOINS MÉDICAUX ET PARAMÉDICAUX

Offre en médecine générale



Offre en pharmacies



Reims

Infirmiers libéraux

source: Assurance Maladie 2019



177
+7 centres de soins



kinésithérapeutes

source: Assurance Maladie 2019

223

Sages-Femmes (non-hospitalières)

source: Assurance Maladie 2019



20



Podologues

source: Assurance Maladie 2019

38



Ophthalmologistes

source: Assurance Maladie 2019

30



Laboratoires de biologie

source: FINISS 2019

11



chirurgiens-dentistes

source: Assurance Maladie 2019

113



Orthophonistes

source: Assurance Maladie 2019

44

REIMS

CONSOMMATION DE SOINS DES HABITANTS

Reims

Nombre de patients par champ médical :

Médecine, Chirurgie, Obstétrique

source: ARS 2018



Psychiatrie

source: ARS 2018



1 046
2 352
séjours/séances

Hospitalisation à domicile

source: ARS 2018

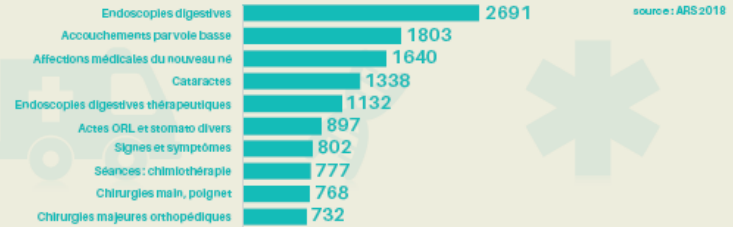


208
297
séjours/séances

Les principaux types d'actes selon le nombre de séjours/séances :

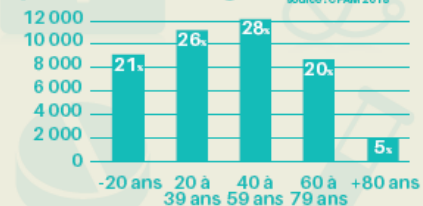


Les principaux types d'actes selon le nombre de patients :



Recours aux soins dentaires par tranche d'âge

source: CPAM 2018



Taux de participation à la campagne M'T dents

source: CPAM 2018



L'ANALYSE QUALITATIVE

➤ Constituer un groupe de travail thématique, un « panel local de santé » pour :

- Articuler les liens acteurs de terrain/habitants
- Remonter la parole des habitants, les associer aux enjeux de santé, à la prise en compte de cette richesse à préserver
- Imaginer, initier, animer les temps forts réguliers du CLS, pour en présenter les avancées au grand public

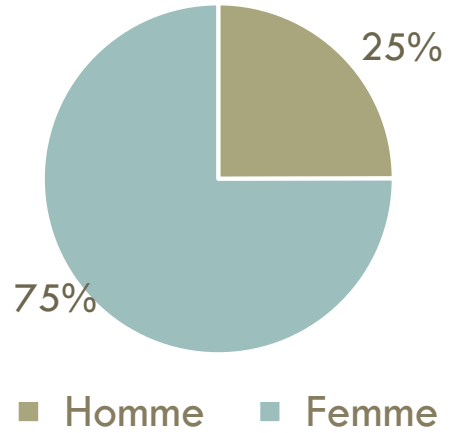
➤ Mener des enquêtes terrain

- Administration d'un questionnaire local de santé

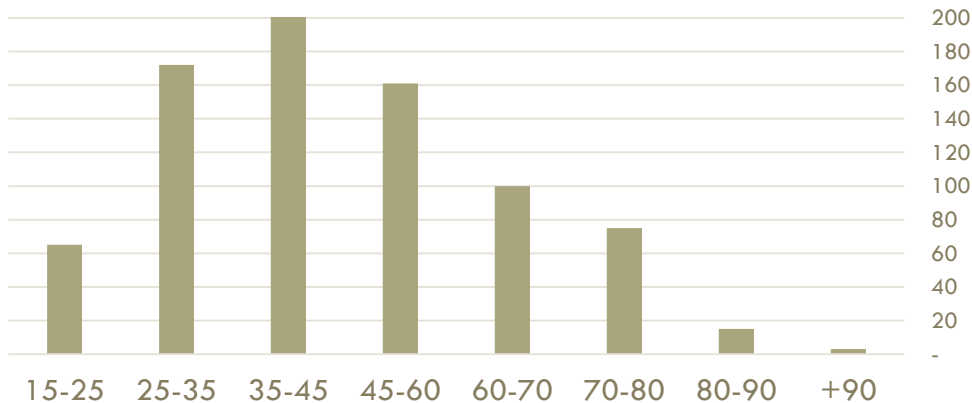
L'ANALYSE QUALITATIVE

825 répondant

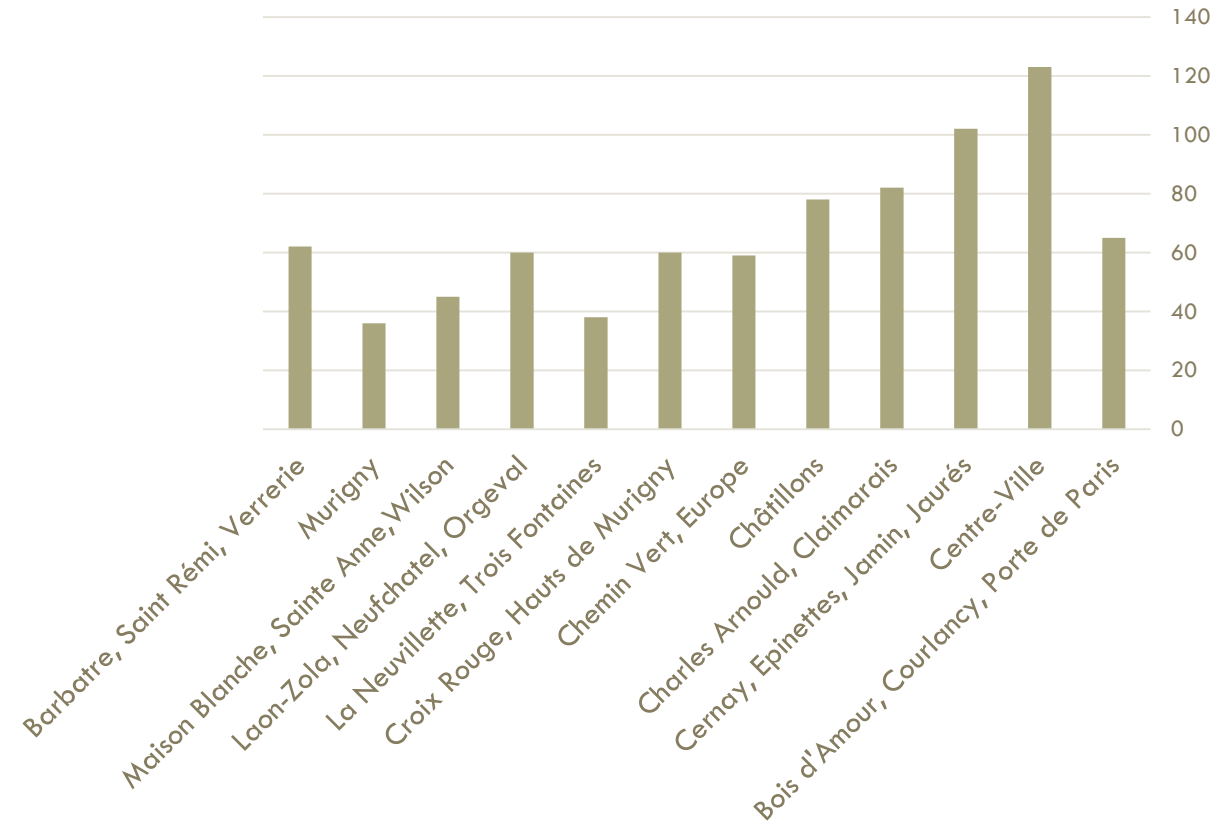
Répondants par sexe



Répondants par tranches d'âge



Répondants par quartier



L'ANALYSE QUALITATIVE

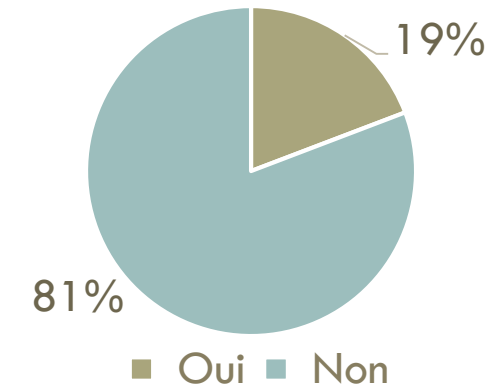
825 répondants

Top 5 des réponses données

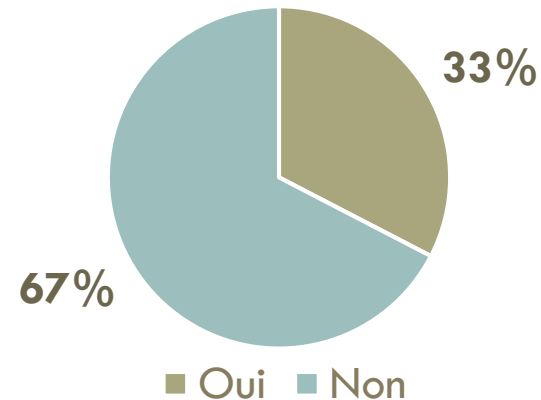
Pour votre santé/bien être il est important de :

- 1 - Avoir des ressources financières
- 2 - Avoir un bon logement
- 3 - Se nourrir convenablement
- 4 - Accéder aux soins
- 5 - Se sentir en sécurité dans votre habitat

Avez-vous renoncé à des soins au cours des 12 derniers mois ?

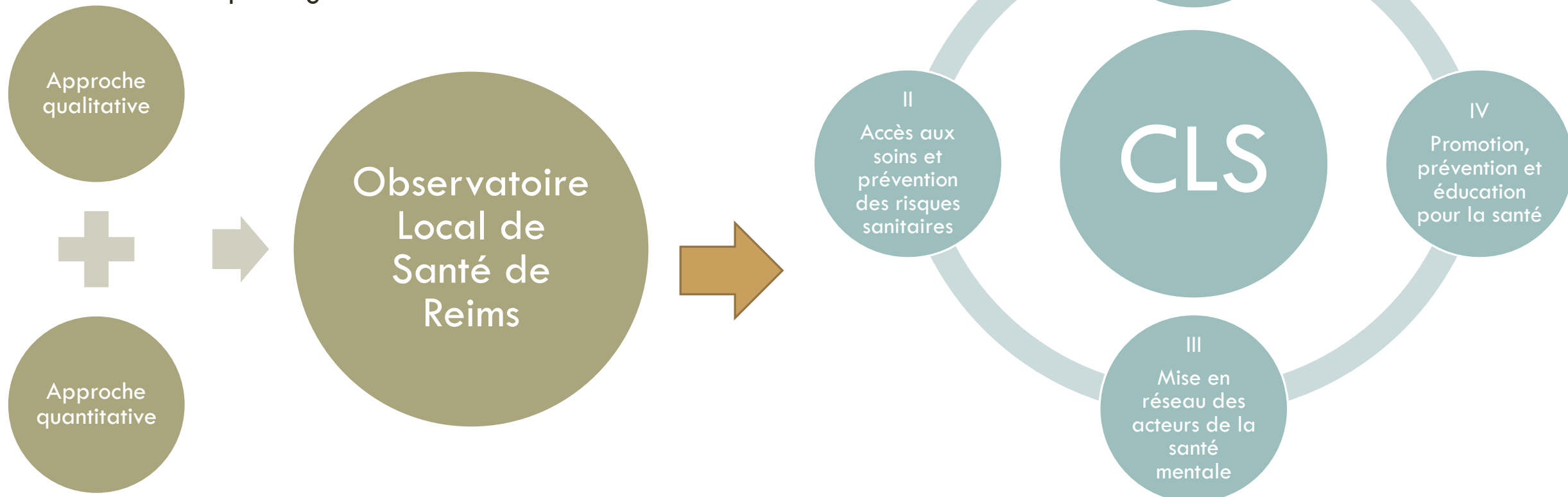


Avez-vous réalisé un dépistage au cours des 24 derniers mois ?



PROCHAINES ÉTAPES

- Signature de nouvelles conventions
- Mise en corrélation entre chiffres collectés / résultats des enquêtes / fiches actions
- Dégager les priorités d'actions, les publics, les domaines à privilégier



MERCI DE VOTRE ATTENTION