



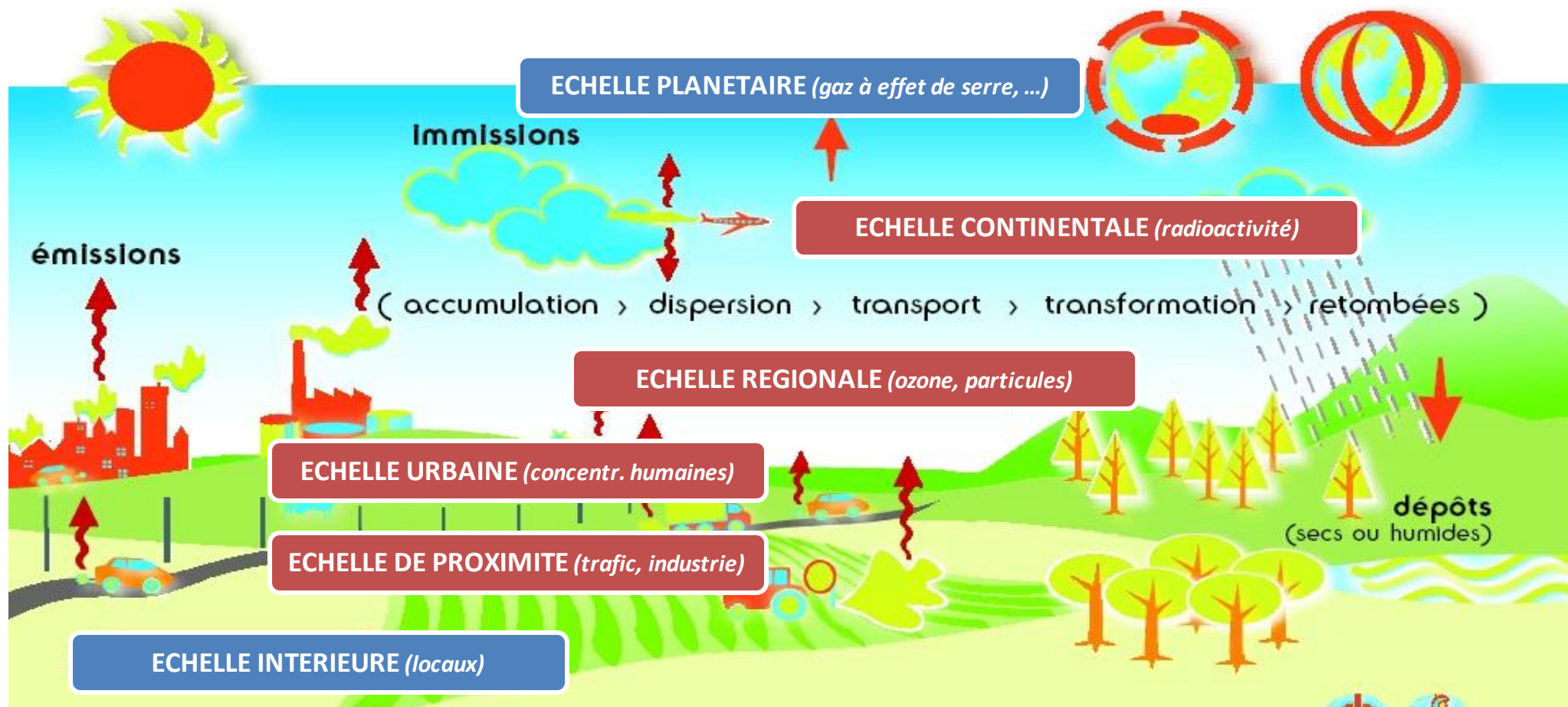
# Open data Atmo Grand Est

## « Quelles données sur la qualité de l'air? »



Châlons-en-Champagne – Journée animation GéoGrandEst - Mardi 3 décembre 2019

# La dégradation de la qualité de l'air



Actions temporaires et permanentes pour une meilleure qualité de l'air



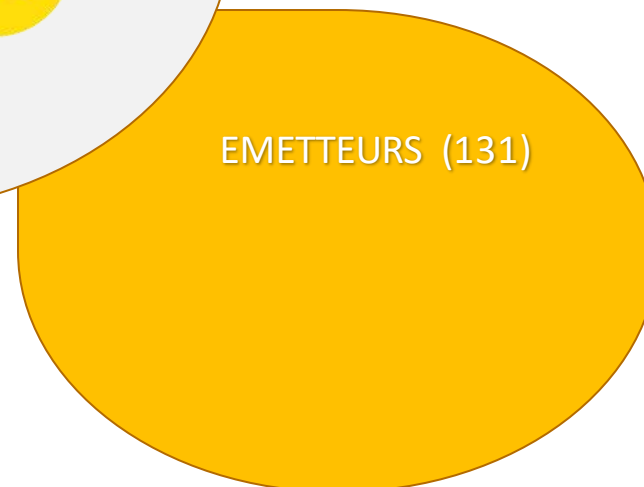
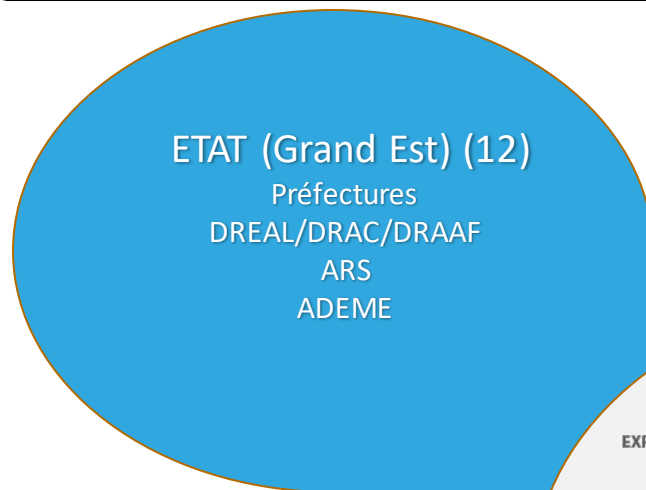
Information des autorités et de la population



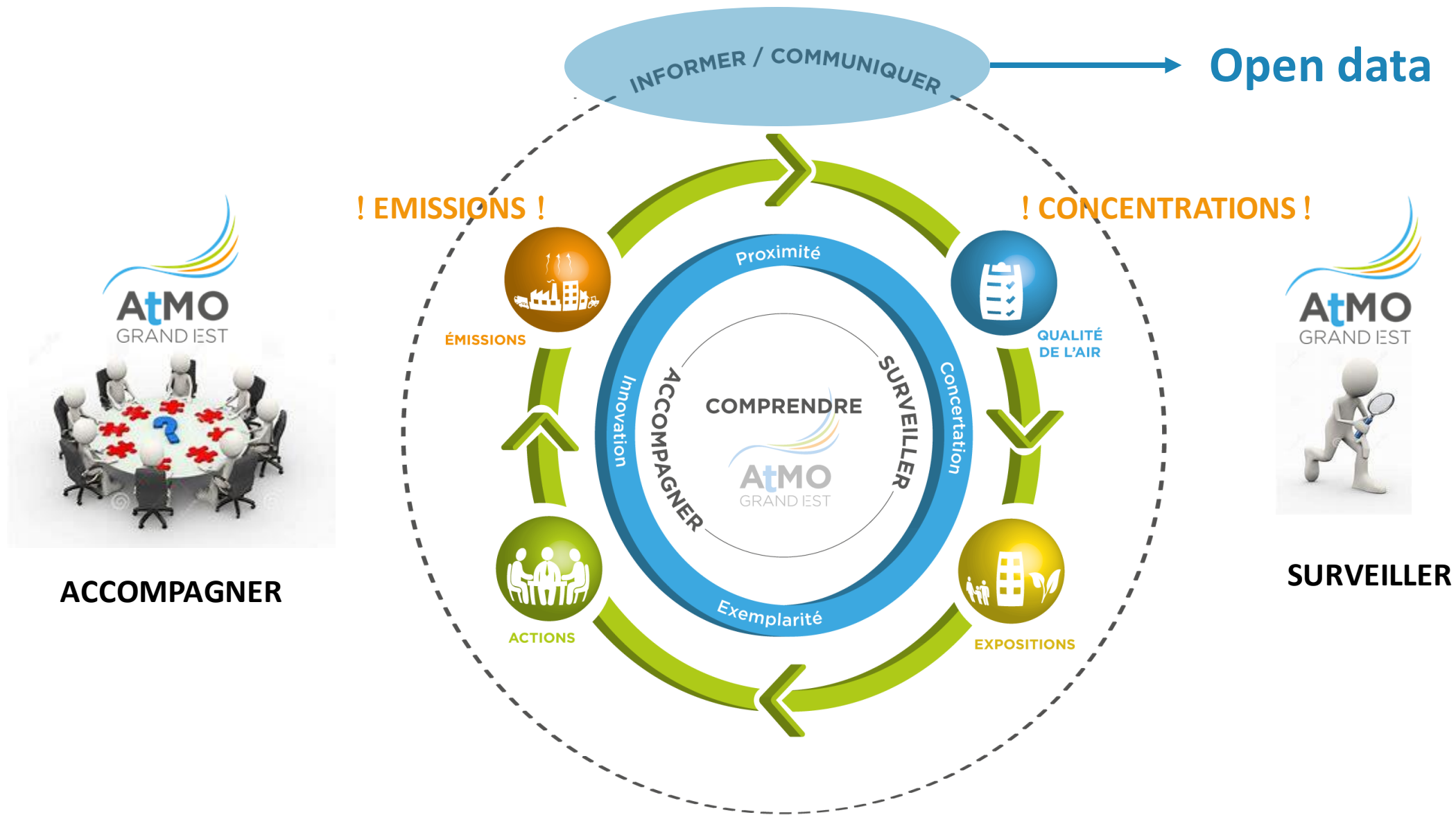
Effets sur la santé, les milieux naturels, le cadre de vie, etc.

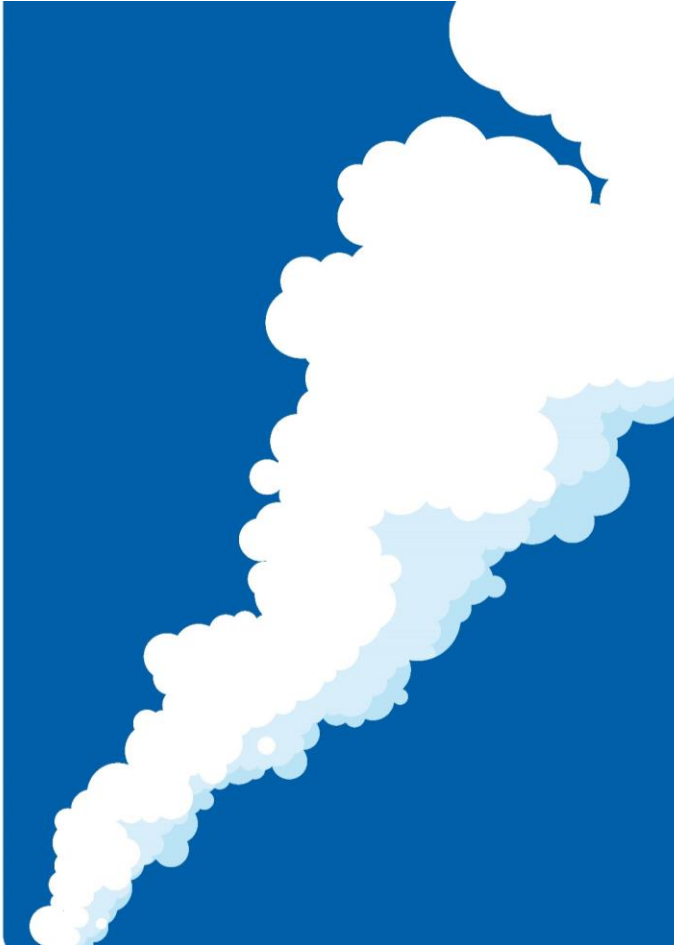
# La gouvernance d'ATMO Grand Est

Président : Jean-François HUSSON Sénateur de Meurthe-et-Moselle  
Vice-Présidence : Eurométropole de Strasbourg, Grand Reims, PSA



# Les missions d'ATMO Grand Est





**Open data ATMO Grand Est**

## Programme Régional de Surveillance de la Qualité de l'Air 2017 > 2021

**4** AXES pour la Stratégie de surveillance, d'accompagnement, d'anticipation et de communication

- A. Répondre aux besoins d'observation
- B. Déployer une expertise et des outils au service de l'action
- C. S'engager sur des thématiques émergentes
- D. Développer une communication mobilisatrice et innovante

D2. Intégration de la Communication dans l'ère du numérique

Action 26. Inscrire l'information sur l'atmosphère dans l'ère du numérique



## Programme Régional de Surveillance de la Qualité de l'Air

Prise en compte de la directive *Inspire* (2007/2/CE)

Prise en compte de la politique française d'ouverture des informations publiques  
*OpenData*

- Une démarche harmonisée au niveau national pour toutes les AASQA (Associations Agréées de Surveillance de la Qualité de l'Air)
- Des jeux de données cohérents et interopérables qui sont :
- **Accessibles** (disponibles au format Open Data, documentées et facilement réutilisable);
  - **Homogènes** (respectent un format commun)
  - **Moissonnables** (fournis sous forme de flux)
  - **Fiables** (AASQA agréées par le Ministère en charge de l'environnement, auditées par le LCSQA)
  - **Garantie de service** (données toujours disponibles)



## ATMO Grand Est OpenData

Données ouvertes de qualité de l'air en Grand Est

Explorez les jeux de données par thématique



Concentrations observées



Concentrations cartographiées



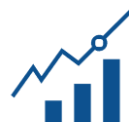
Production d'énergie



Consommation d'énergie



Emissions atmosphériques



Indices de la qualité de l'air



Episodes de pollution



Exposition des populations et des territoires



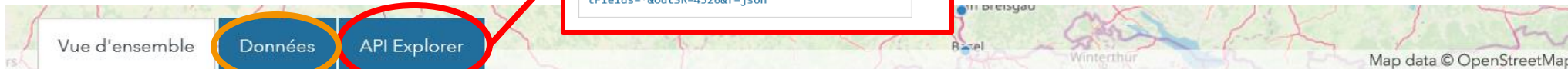
## Présentation générale des données

### mes atmo grand est mensuel poll princ

Dernière mise à jour il y a 15 jours | 23 681 enregistrements

#### URL de requête

```
https://services3.arcgis.com/Is0UwT37raQY19Jj/a  
rcgis/rest/services/mes_atmo_grand_est_mensuel_  
poll_princ/FeatureServer/0/query?where=1%3D1&ou  
tFields=*&outSR=4326&f=json
```



12/11/2019 Couche d'entités ODbL

## METADONNEES

Concentrations moyennes mensuelles réglementées dans l'air sur la région Grand Est : dioxyde d'azote NO2, particules en suspension (PM10, PM2.5), benzène C6H6, monoxyde de carbone (CO) par mètre cube) sauf CO (mg/m<sup>3</sup>). Les données sont disponibles en téléchargement du lien WFS ici.

Affichage de 1 à 10 sur 23 681

nom_dept	nom_com	insee_com	nom_station	code_station_ue	typologie	influence	nom_poll	
Vosges	Épinal	88160	Agglomération d'Epinal - Centre	FR30019	Urbaine	Fond	Dioxyde de soufre	1
Vosges	Épinal	88160	Agglomération d'Epinal - Centre	FR30019	Urbaine	Fond	Dioxyde de soufre	1
Vosges	Épinal	88160	Agglomération d'Epinal - Centre	FR30019	Urbaine	Fond	Dioxyde de soufre	1
Vosges	Épinal	88160	Agglomération d'Epinal - Centre	FR30019	Urbaine	Fond	Dioxyde de soufre	1
Vosges	Épinal	88160	Agglomération d'Epinal - Centre	FR30019	Urbaine	Fond	Dioxyde de soufre	1
Vosges	Épinal	88160	Agglomération d'Epinal - Centre	FR30019	Urbaine	Fond	Dioxyde de soufre	1
Vosges	Épinal	88160	Agglomération d'Epinal - Centre	FR30019	Urbaine	Fond	Dioxyde de soufre	1

Télécharger API

Jeu de données complet

Feuille de calcul

KML

Fichier de formes

Moins

## ATTRIBUTS

Diagramme Visualisation de la carte

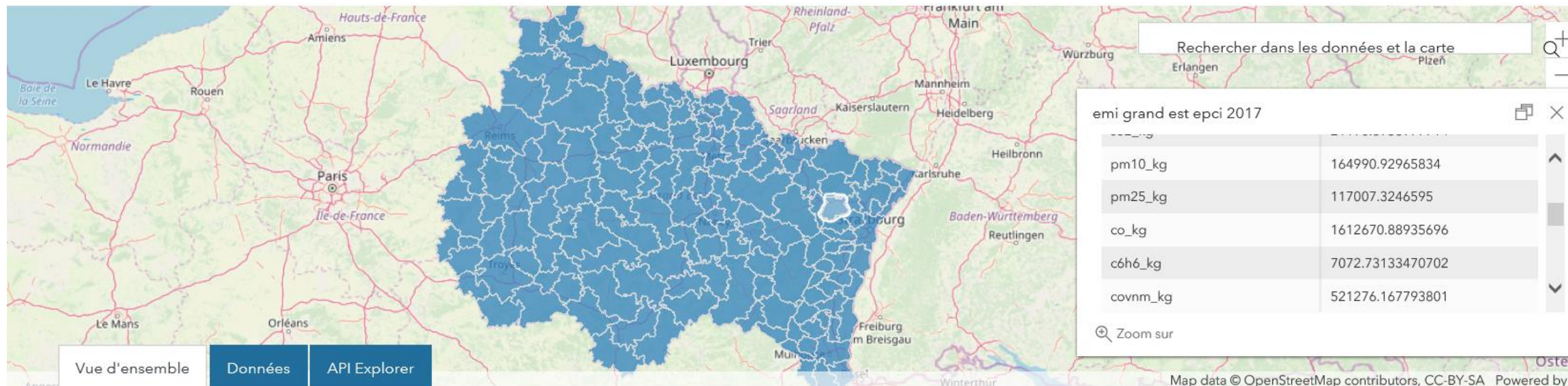
code_station_ue Texte	date_debut Date ou heure	date_fin Date ou heure	id_poll_ue Nombre	influence Texte	insee_com Nombre	metrique Texte	nom_com Texte
nom_dept Texte	nom_poll Texte	nom_station Texte	statut_valid Nombre	typologie Texte	unite Texte	valeur Texte	<b>AFFICHER PLUS</b> 5 Attributs

## Données d'émissions

### emi grand est epci 2017

Dernière mise à jour il y a 3 mois | 149 enregistrements

Territoires disponibles: Région Grand Est, Départements du Grand Est, EPCI  
Années disponibles : 2005, 2010, 2012, 2014, 2015, 2016, 2017



03/09/2019 Couche d'entités ODbL

Télécharger

API

Estimation des émissions annuelles totales des principaux polluants atmosphériques (Dioxyde de soufre SO<sub>2</sub> - Oxydes d'azote NO<sub>x</sub> équivalent NO<sub>2</sub> - Particules en suspension PM<sub>10</sub> - Particules fines PM<sub>2.5</sub> - Benzène C<sub>6</sub>H<sub>6</sub> - Composés Organiques Volatils Non Méthaniques COVNM - Ammoniac NH<sub>3</sub> - Monoxyde de carbone CO - Arsenic As - Cadmium Cd - Nickel Ni - Plomb Pb - Benzo(a)pyrène BaP) des EPCI de la région Grand Est pour l'année 2017. Toutes les données fournies sont en kg.

## À propos de

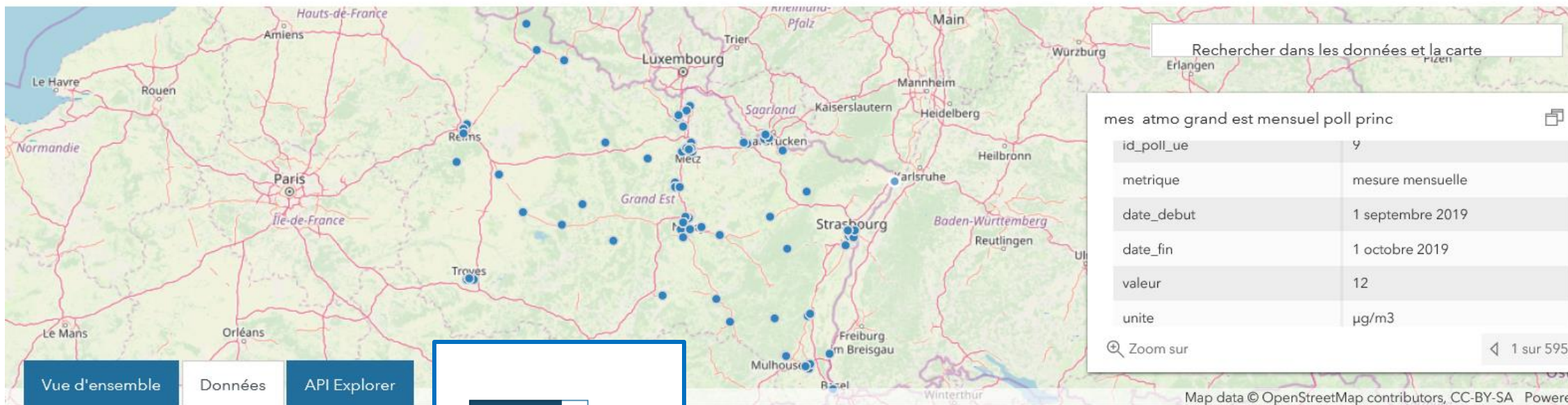
Atmo Grand Est Open Data  
Partagé par: sig\_atmograndest  
Source de données:  
services3.arcgis.com

## Concentrations observées

Données: horaires, journalières, mensuelles, annuelles  
Historicité: 2009 à 2019 selon type de données

### mes atmo grand est mensuel poll princ

Dernière mise à jour il y a 15 jours | 23 681 enregistrements



Vue d'ensemble | Données | API Explorer

12/11/2019 | Couche d'entités | ODbL

Affichage de 1 à 10 sur 23 681

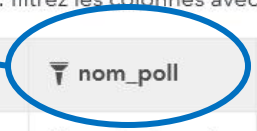
nom_dept	nom_com	insee_com	code_station_ue	typologie	influence	nom_poll	
Vosges	Épinal	88160	FR30019	Urbaine	Fond	Dioxyde de soufre	1

nom\_poll

- Ozone (1428)
- Dioxyde d'azote (1071)
- Particules fines PM2,5 (595)
- Particules PM10 (238)
- Dioxyde de soufre (119)

Télécharger | API

Astuce : filtrez les colonnes avec

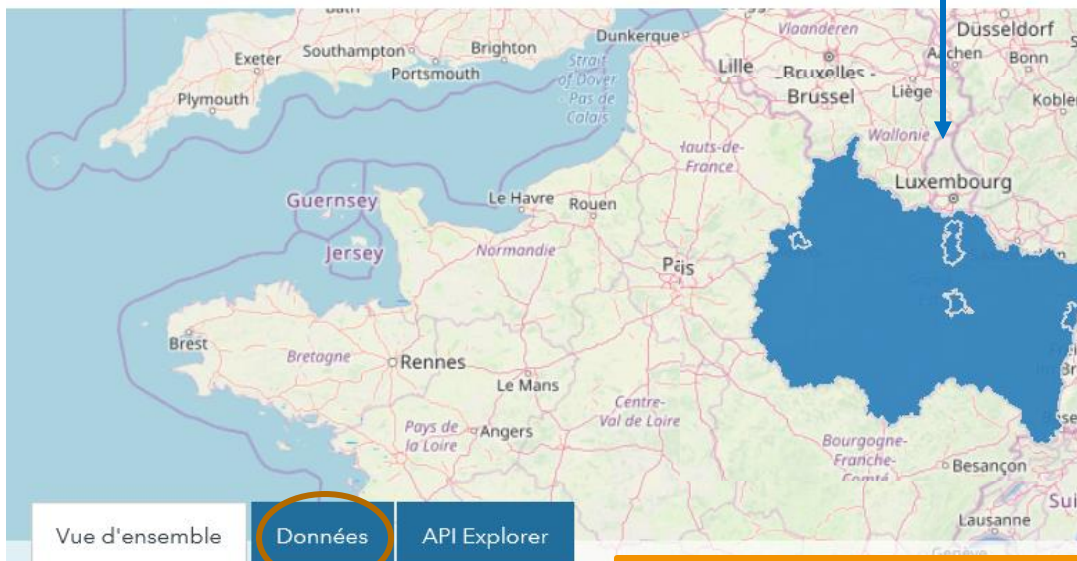


## Exposition des populations

Données: Région, ZAS (Zones Administratives de Surveillance)  
Historicité: 2017, 2018

exp grand est reg 2017 → exp grand est zas 2017

Dernière mise à jour il y a 2 mois | 2 enregistrements



Affichage de 1 à 5 sur 5 nom\_poll: NO2

lib_zas	type_zas	annee	pop_insee_hab	id_poll_ue	nom_poll	Valeur_reg	pop_expo_hab	th
_GRAND-EST_ZAG_METZ	ZAG	2017	454627	3	NO2	40	200	0
_GRAND-EST_ZRE_REGIONAL	ZRE	2017	4076607	3	NO2	40	0	0
_GRAND-EST_ZAG_STRASBO...	ZAG	2017	475904	3	NO2	40	800	0
_GRAND-EST_ZAG_NANCY	ZAG	2017	328377	3	NO2	40	300	0
_GRAND-EST_ZAR_REIMS	ZAR	2017	219130	3	NO2	40	300	0

Vue d'ensemble **Données** API Explorer

13/09/2019 Couche d'entités ODBL

Populations et territoires exposés au dépassement (NO2) et particules en suspension (PM10) sur correspondent à 40 µg/m3 en moyenne annuelle. Téléchargement du lien WFS ici.

Affichage de 1 à 2 sur 2 Astuce : filtrez les colonnes avec

OBJECTID	id_zas	lib_zas	type_zas	annee	pop_insee_hab	id_poll_ue	nom_poll	Valeur_reg	pop_expo_hab
1	44	Grand Est	Region	2017	5554645	3	NO2	40	1600
2	44	Grand Est	Region	2017	5554645	24	PM10	40	0

Partage par: sig\_atmograndest  
Source de données: [www.atmo-grandest.com](https://www.atmo-grandest.com)

## Cartes d'exposition des populations

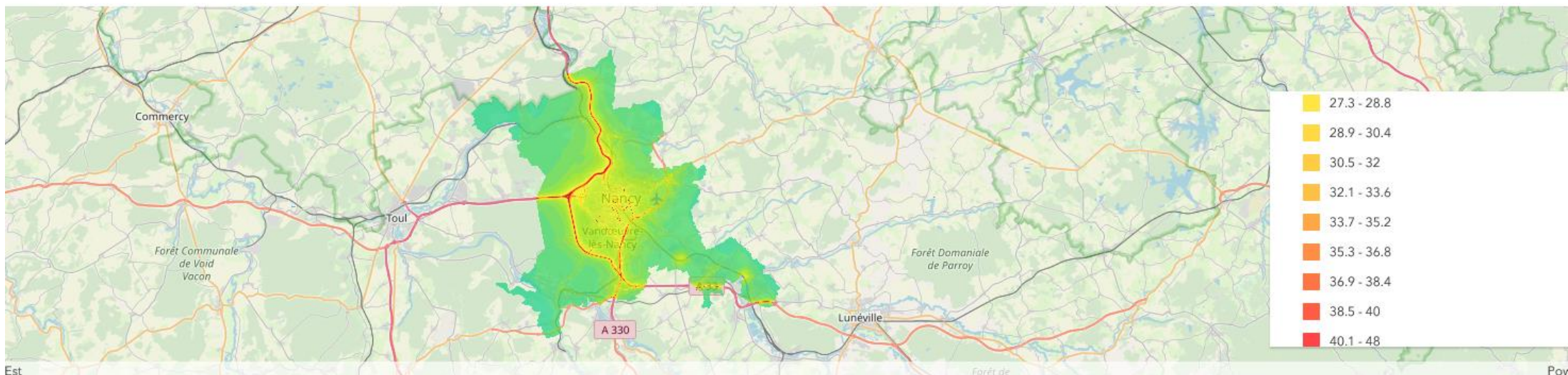
Moyenne annuelle de NO<sub>2</sub> en 2017 - Nancy

Dernière mise à jour il y a 3 mois

Polluants disponible: NO<sub>2</sub>, PM10

Secteurs: Grand Est, Nancy, Metz, Reims, Strasbourg, Colmar, Mulhouse, Troyes

Années : 2017, 2018



09/09/2019 Carte web ODbL

Niveaux annuels du dioxyde d'azote en 2017 issus de la modélisation de l'agglomération de Nancy. Toutes les données fournies sont en µg/m<sup>3</sup> (microgramme par mètre cube). Généalogie au sens Inspire : Donnée créée avec un modèle de dispersion atmosphérique à l'échelle régionale. Utilisation de l'inventaire des émissions de la région Grand Est. Statistique annuelle : dioxyde d'azote NO<sub>2</sub> en moyenne annuelle (µg/m<sup>3</sup>). Statistique comparable à la valeur limite pour la protection de la santé : Décret 2010-1250 et Directive 2008/50/CE. Modélisation réalisée conformément aux recommandations du référentiel métier du Laboratoire Central de Surveillance de la Qualité de l'Air (LCSQA).

Téléchargement du lien [WMTS : ici.](#)

### À propos de

Atmo Grand Est Open Data  
Partagé par: sig\_atmograndest

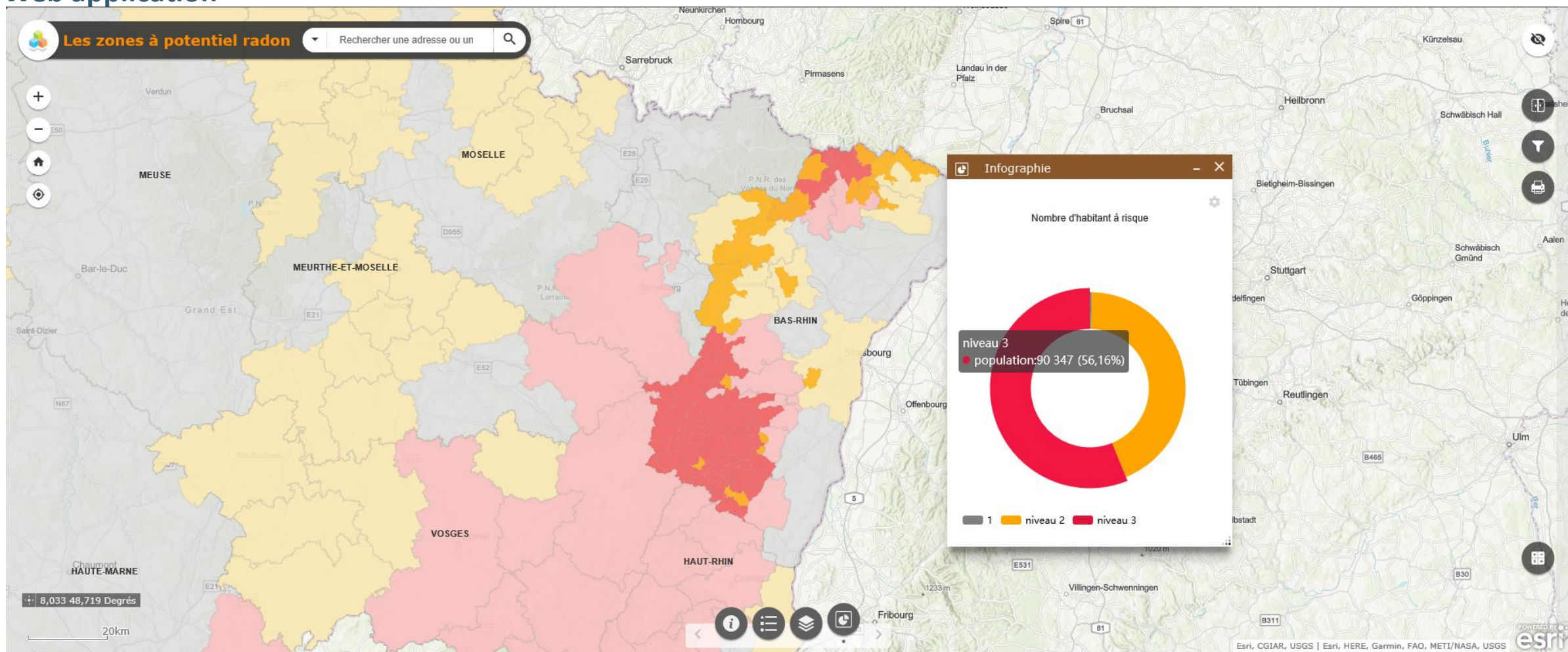
[Afficher les métadonnées](#)

## Carte zones à potentiel radon

Web application

Territoires: EPCI, Communes

Niveaux : potentiel radon niveau 2, potentiel radon niveau 3



## Le travail continue...

→ L'Open data d'ATMO Grand Est continue de s'enrichir progressivement,

→ Une étude est en cours et permettra dans les prochaines années de disposer de données d'impact sanitaires,

- *Déploiement d'AirQ+ au sein d'ATMO Grand Est*
- *Liens étroits avec SPF/ ARS/ ORS*



**A votre disposition pour répondre à vos questions**

