



atlaSanté

Présentation
Journée d'animation GéoGrandEst
« Les données sur la santé »
3 décembre 2019

Stéphanie DAUTHEL – ARS Grand Est

1- AtlaSanté, qu'est-ce que c'est ?

AtlaSanté est le **portail géographique des Agences Régionales de Santé (ARS) et du Ministère des Solidarités et de la Santé**. Ses objectifs sont les suivants :

- Centraliser l'information géographique de santé entre les ARS, les services de l'État, les collectivités locales et les établissements publics.
- Mettre en place les outils nécessaires au partage de ces données aux acteurs de la santé, ainsi qu'avec le grand public.
- Permettre aux agents des ARS et du Ministère de disposer d'outils décisionnels et/ou d'analyse spatiale dans le cadre de leurs missions.



2- Atlasanté, pour qui ?

Accessible **gratuitement**, **Atlasanté** est principalement destiné aux :

- Aux **agents des ARS** et du **Ministère des Solidarités et de la Santé** ;
- Aux **professionnels de santé et du social** ;
- Aux **administrations et collectivités territoriales** ;
- Aux **chercheurs, universitaires et consultants** ;
- Au **grand public**

Ces objectifs sont inscrits dans le cadre de grandes initiatives publiques



La directive européenne Inspire imposait la structuration du catalogage des données de santé pour fin 2013. Il devenait donc urgent de disposer d'un catalogue de données conformes rapidement.

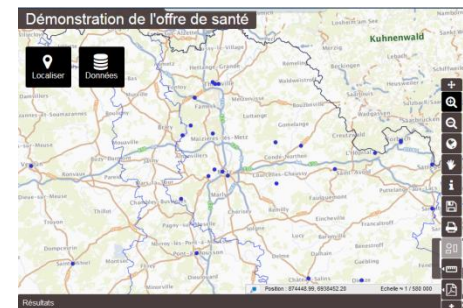
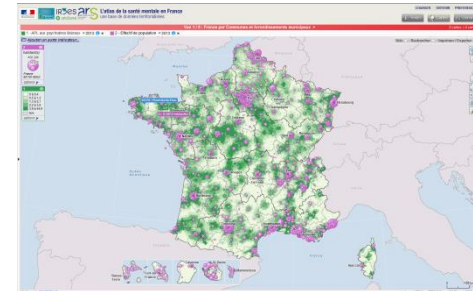


Le mouvement de l'OpenData incite à diffuser les données de service publique à tout citoyen et impulse un peu plus la réflexion autour de la diffusion des données géographiques en santé.

3- AtlaSanté, pour quoi faire ?

Selon les besoins de chacun, AtlaSanté permet principalement d'accéder à :

- **3 observatoires** : débutez avec une carte vierge d'un découpage administratif ou métier de la France et construisez votre carte avec les indicateurs précalculés disponibles ou chargez vos propres données
- **12 projets thématiques** : à partir d'une sélection de cartes thématiques prêtes à l'emploi, découvrez l'approche spatialisée d'un phénomène



Mais aussi :

+1000

lots de données rassemblées dans un même catalogue.



Des tutoriels, du e-learning et des espaces collaboratifs.



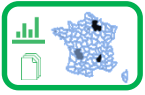
La géolocalisation des établissements sanitaires et médico-sociaux.



Des webservice: flux wms, wfs.

4- Les observatoires d'AtlaSanté d'aujourd'hui et de demain

Offre, recours, activité
Psychiatrie & Santé mentale



Offre, recours, activité
**Médico-social
Sanitaire**

Lot n°3 : 2020
Données de mortalité
Données géolocalisées
Accessibilité, temps d'accès

Lot n°2 : 2019
Données offre, recours, activité



Lot n°1 : mars 2018
Données de contexte
Données santé-environnement



Données synthétiques

L'atlas de la santé mentale en France
une base de données territorialisées



Données d'offre géolocalisées

Offre, recours,
Professionnels libéraux de 1^{er} recours



Données synthétiques

- Versement des données actuelles
- Projet de versement des données
- Observatoire en ligne



- **Objectif** : Donner accès à des informations sur l'état de santé de la population nationale et certains déterminants à l'échelle de différentes zones géographiques et réaliser des portraits de territoire

- **Public** : il s'adresse en particulier aux :

- Agents des ARS
- Partenaires
- Grand public



- **Exemple d'utilisation** : Nombre de communes couvertes par un plan de prévention du risque inondation dans la Meuse

Les  :

- Près de 250 indicateurs (liste disponible [ici](#))
- A venir les thématiques Mortalité et Accessibilité 2020
- 9 échelles géographiques disponibles (de la commune à la région) et des cartes spécifiques DOM
- Comparaisons temporelles possibles
- 2 portraits de territoire (Socio-sanitaire et Santé-environnement)

C@rtoSanté est un outil de représentation cartographique et statistique de données spécifiques aux problématiques d'offre et de demande de soins de premier recours.

- **Professionnels de santé libéraux**

- **Elus et décideurs**

- **Agents des ARS**

Référents installation, gestionnaires ADELI, statisticiens...

- **Publics spécialisés**

Partenaires, étudiants, chercheurs, consultants...



Les **+** :

- Près de 250 indicateurs (documentation disponible [ici](#))
- 9 échelles géographiques disponibles (de la commune à la région) et des cartes spécifiques DOM
- 15 ans d'historique
- Possibilité de réaliser des études de marché pour l'installation des professionnels de santé

L'Atlas de la santé mentale en France est une collaboration DREES, IRDES, AtlaSanté et ARS PACA.

- Plus de 350 indicateurs dans les champs de la santé mentale et de la psychiatrie
- « **Designé** » pour les partenaires et les acteurs territoriaux de la santé mentale
Partenaires, animateurs de réseaux (GEM, CLSM...) et chercheurs.
- **Référents santé mentale des ARS**
Données d'offre, de recours et surtout une approche « parcours ».

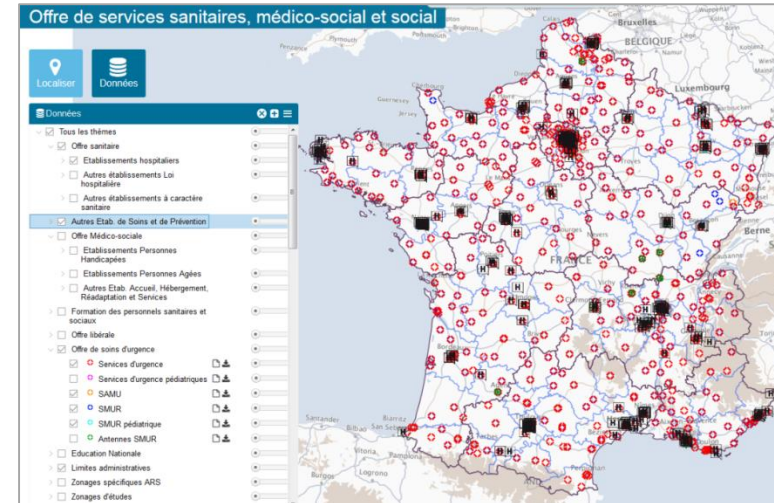
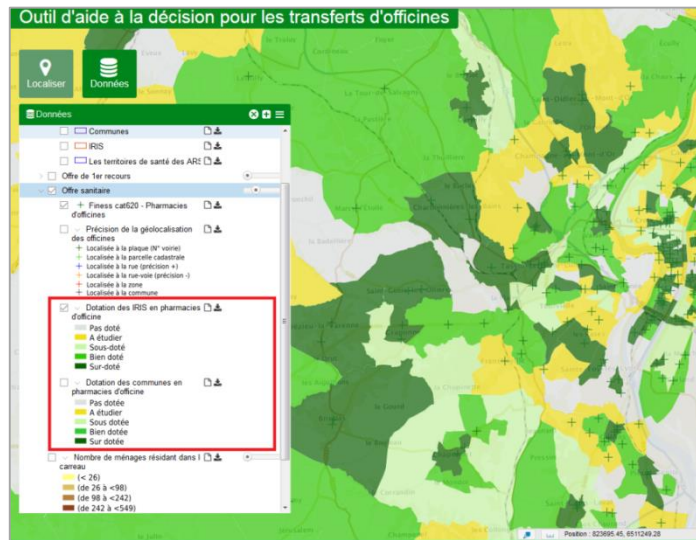
Offrir un outil qui permette d'alimenter les diagnostics territoriaux partagés en santé mentale.




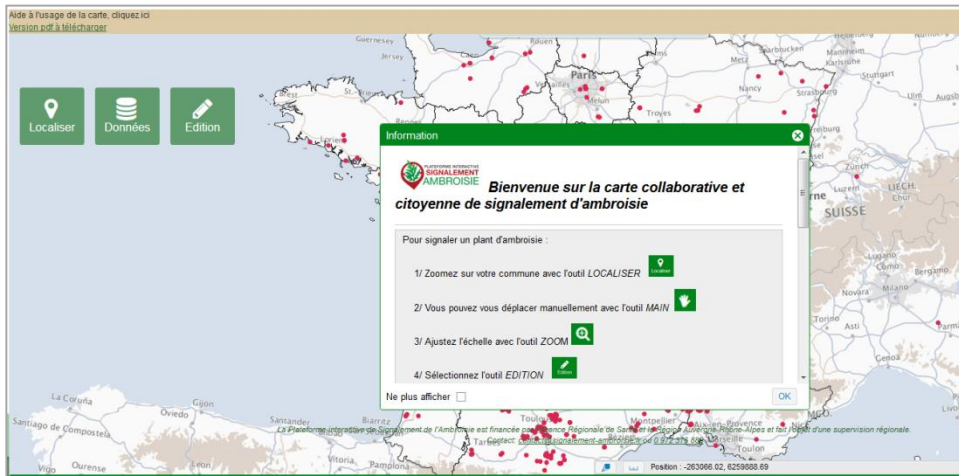
« **L'Atlas de la Santé mentale** » est un ouvrage publié conjointement par la DREES et l'IRDES, pour dresser un état des lieux de la psychiatrie et de la santé mentale (*date annoncée : octobre-novembre 2018*).

5- Les cartes interactives thématiques, pour un usage spécifique à un métier

Des cartes d'aide à la décision pour les agents et professionnels de santé, en **toute transparence*** !



Tous les établissements sanitaires et médico-sociaux du **FINESS**, parmi lesquels les **centres hospitaliers** **H** et les **EPHAD** 



Des cartes collaboratives d'action citoyenne, **signalez la présence d'ambroisie** **directement** aux **mairies** :



* Certaines données et cartes restent néanmoins en accès restreint pour des raisons de sécurité et de respect de la vie privée.

6- Retrouvez tous les projets et cartes

https://www.atlasante.fr/accueil/presentation_du_projet



Toutes les formations :

<https://www.atlasante.fr/accueil/formations>

Tous les guides et tutoriels :

https://www.atlasante.fr/accueil/vos_ressources

Tous les webservices :

<https://carto.atlasante.fr/cgi-bin/mapserv>

<https://carto.atlasante.fr/cgi-bin/mapservwfs>

Tous les portraits statistiques de territoire :

https://www.atlasante.fr/accueil#portrait_territoire

Tous les contacts locaux en ARS :

https://www.atlasante.fr/accueil/qui_sommes_nous/vos_referents

Contactez l'équipe AtlaSanté :

atlasante@ars.sante.fr

contact@atlasante.fr





***Merci de votre attention
et bonne navigation !***