



L'EPTB MEURTHE MADON, UN RÉSERVOIR DE DONNÉES POUR LE BASSIN VERSANT

Les ressources et les données sur l'eau pour mieux
gérer le territoire

Journée d'animation GéoGrandEst
23 mai 2019



L'EPTB MEURTHE MADON, COMPÉTENCES ET MISSIONS

Présentation du territoire

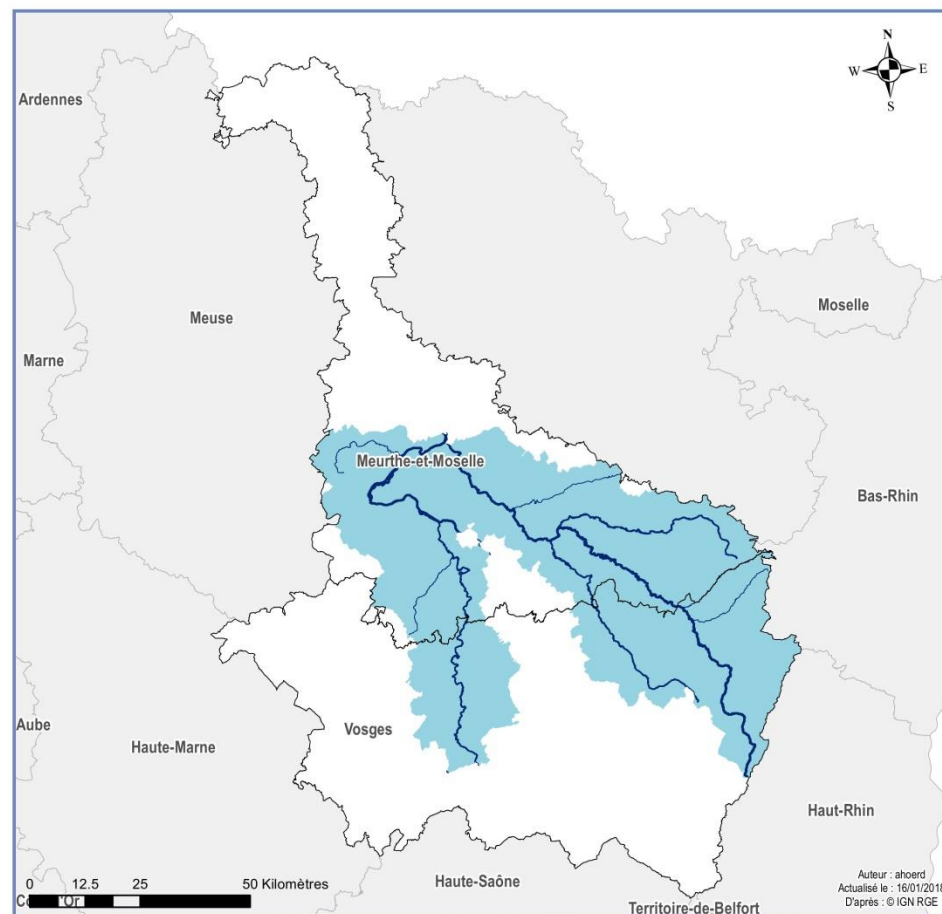
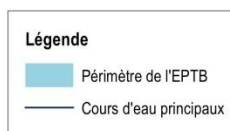
EPTB Meurthe Madon

21 intercommunalités
505 communes
620 000 habitants

Bassin versant

3 140 km de cours d'eau
4 600 km²

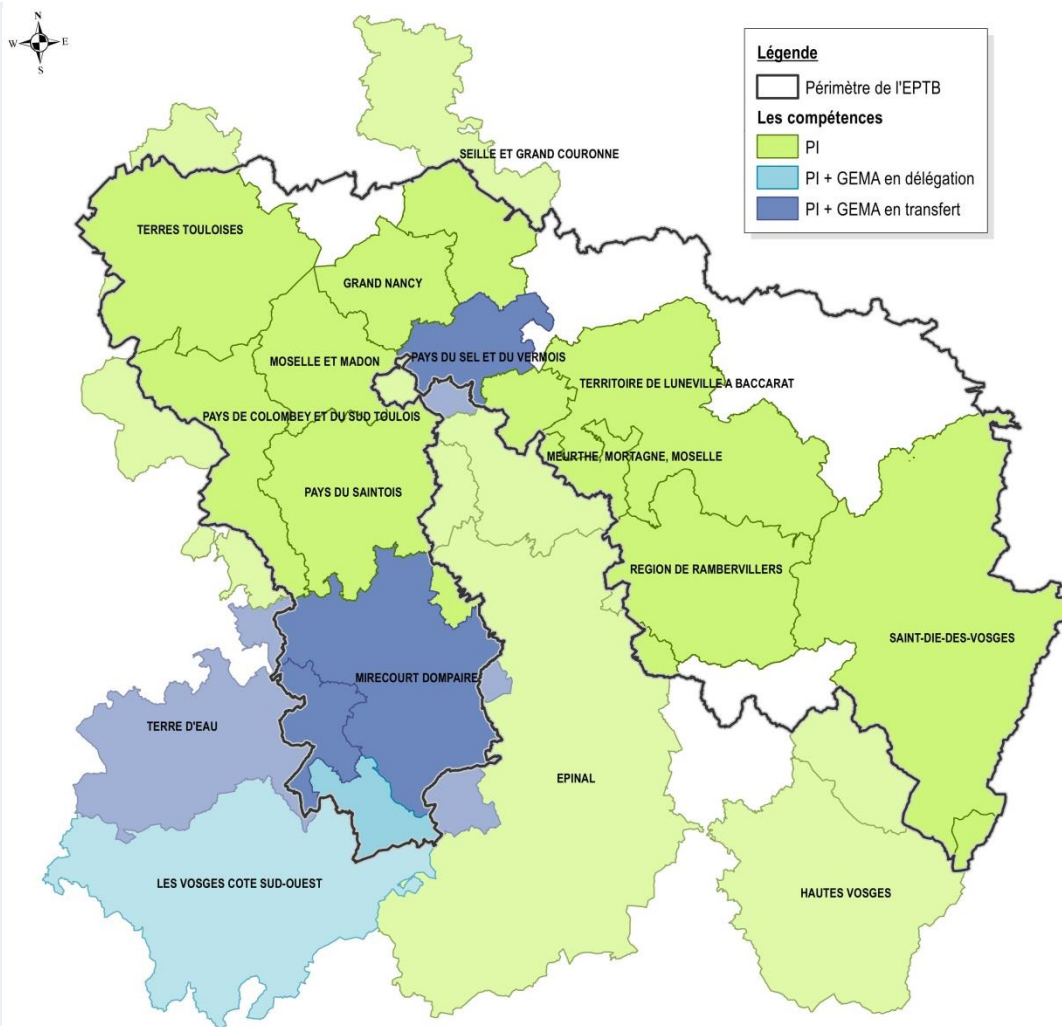
Carte de situation



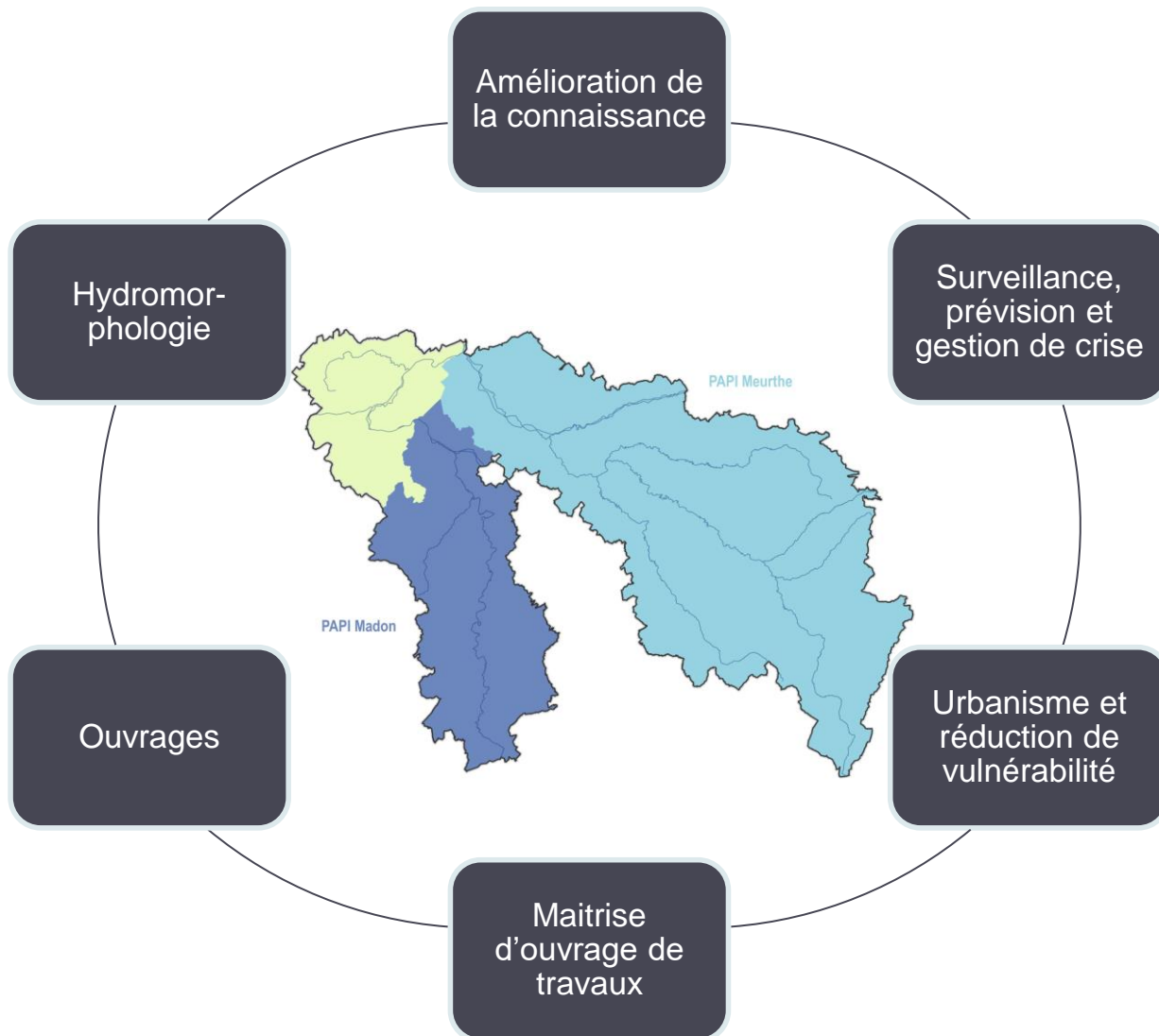
Compétences de l'EPTB

GEMAPI

Gestion des
Milieux Aquatiques
et Prévention
des Inondations



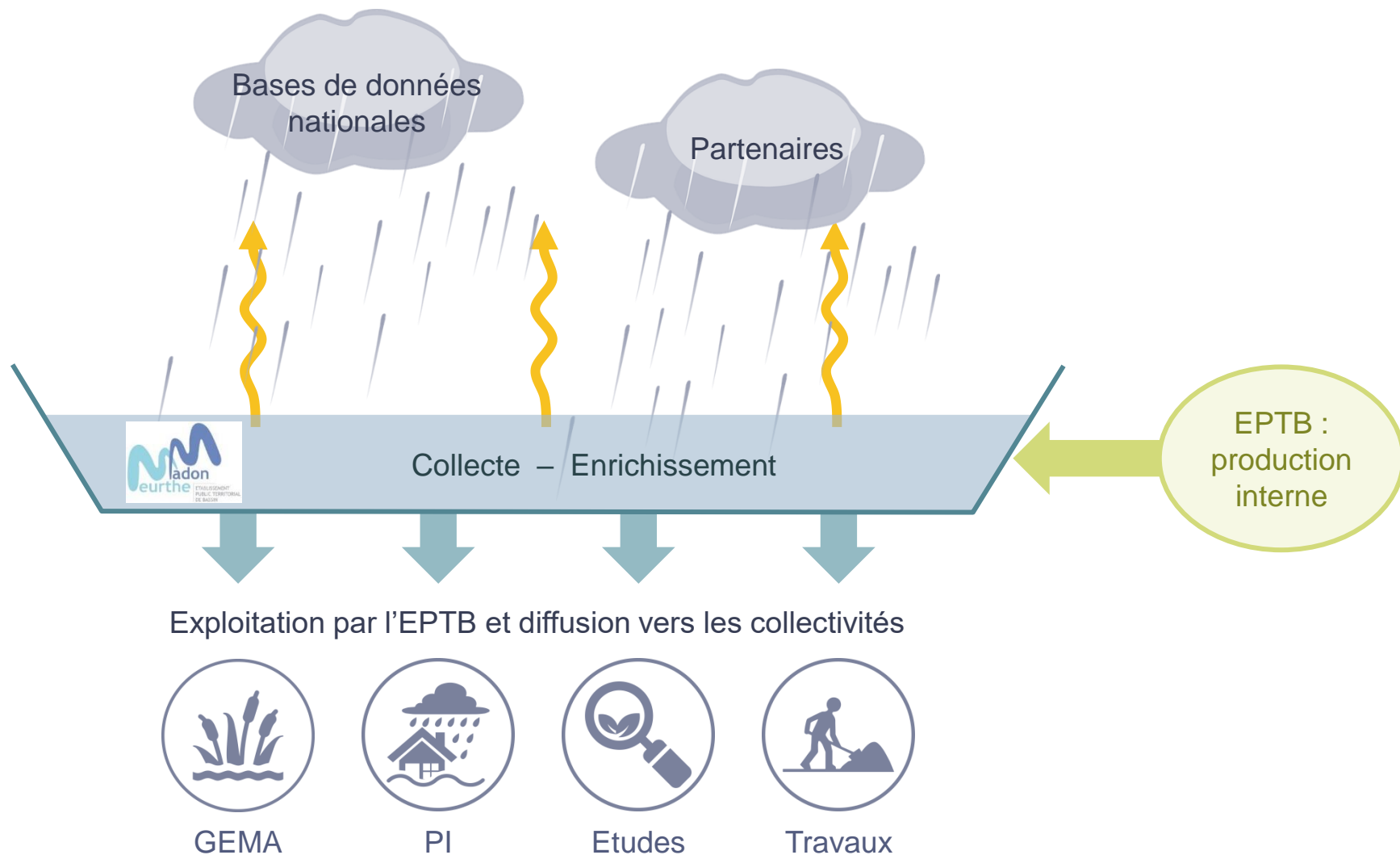
Missions de l'EPTB



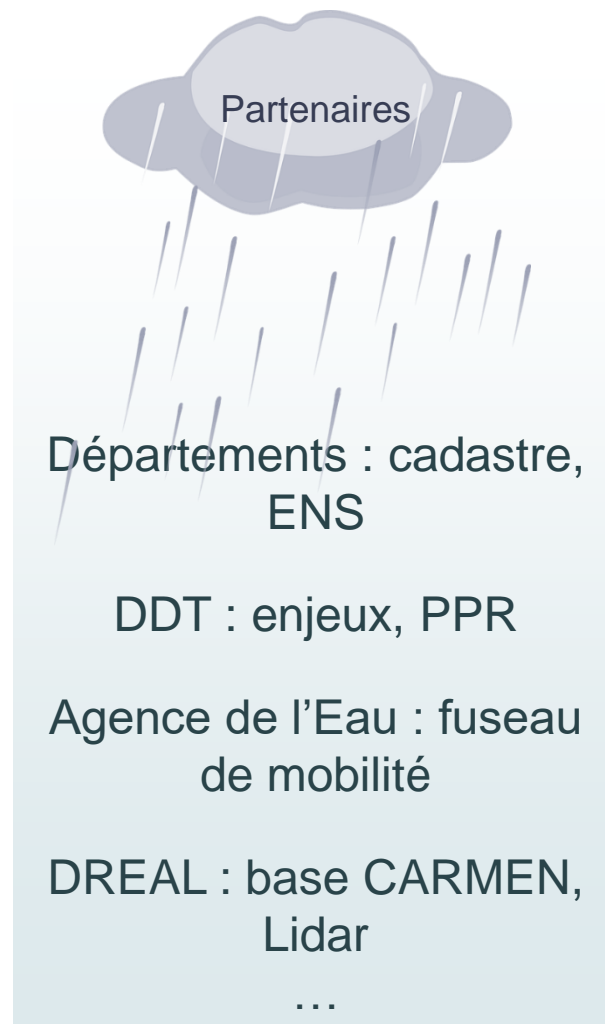
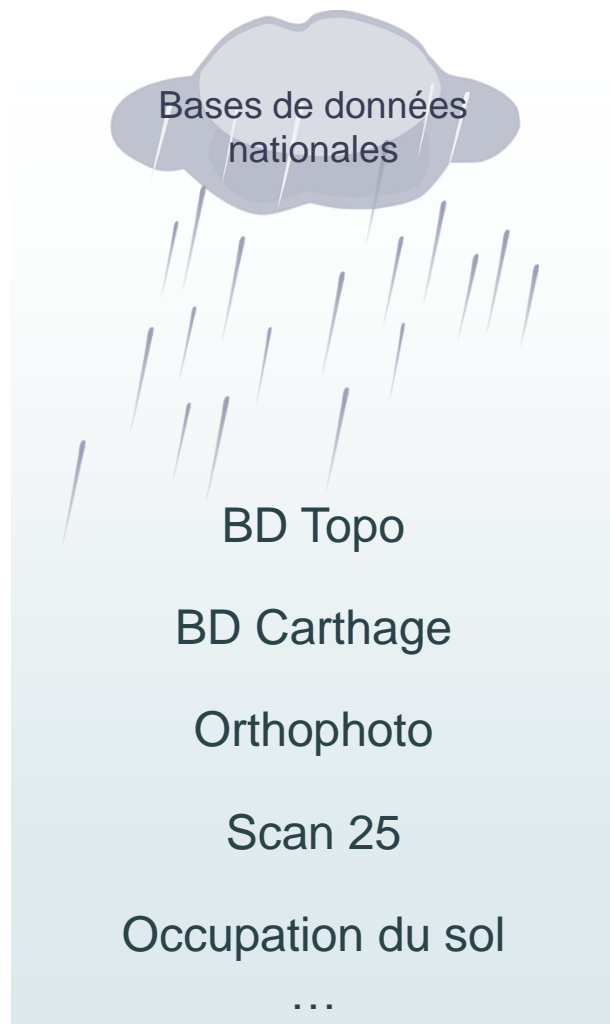


GESTION DES DONNÉES AU SEIN DE L'EPTB

Gestion et partage des données



Collecte des données



Production interne de données

EPTB :
production
interne

Topographie

Campagne de levés topographiques en 2014

- 150 km² Lidar
- 2410 profils en travers
- 770 ouvrages
- 20 repères de crue



Hydromorphologie

Diagnostic de l'état des cours d'eau sur la base d'un parcours de terrain

- Ripisylve
- Végétation
- Embâcles
- Erosion
- Espèces invasives
- Peupliers
- Protections de berge
- Bancs alluviaux
- Piétinement
- Ouvrages

Collecte et enrichissement

*Plateforme
collaborative des sites
et repères de crues*



*Base de données
historiques sur
les inondations*

Alimentation de bases de données nationales



Modélisation hydraulique, étude historique, inventaire des zones humides, ...

Modélisation du bassin versant

Hydrologie

Hydraulique

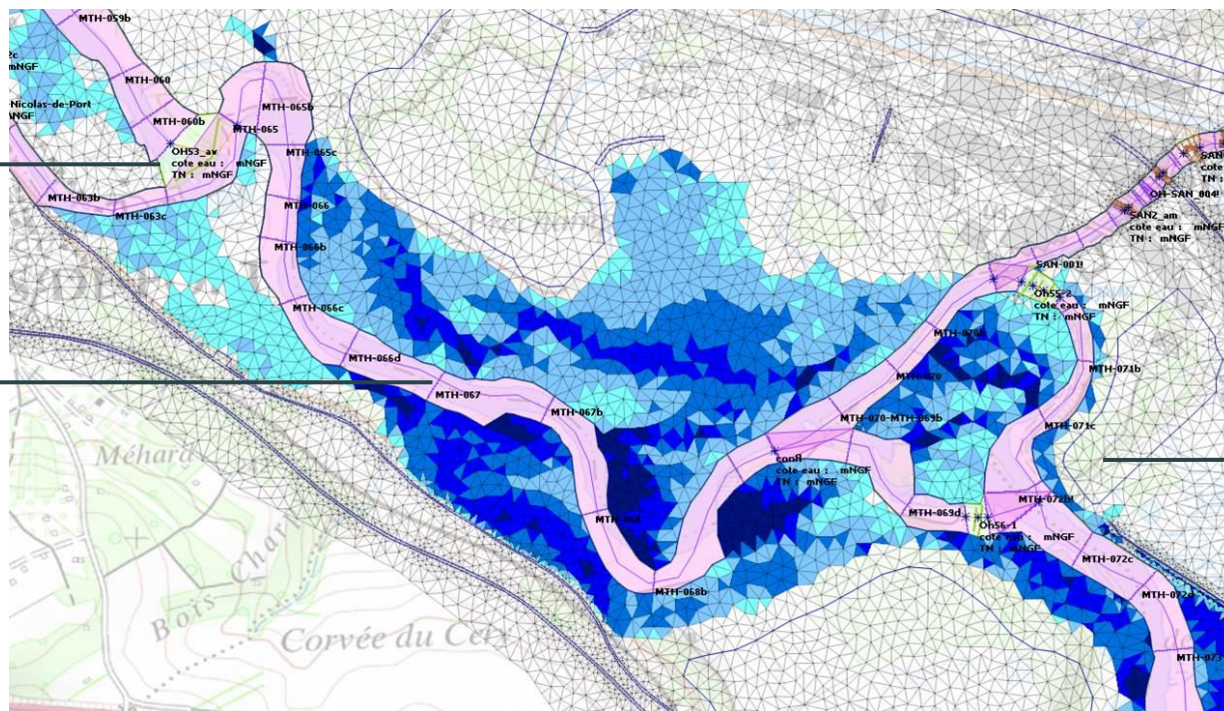
Pluie sur le bassin
versant

Débit dans le cours
d'eau

Propagation du débit
dans le cours d'eau

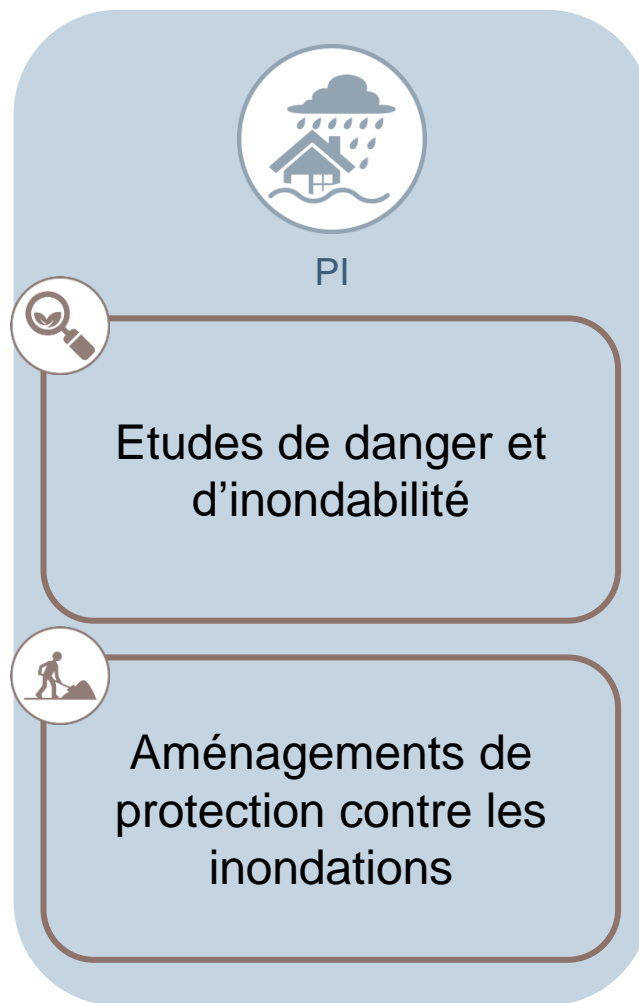
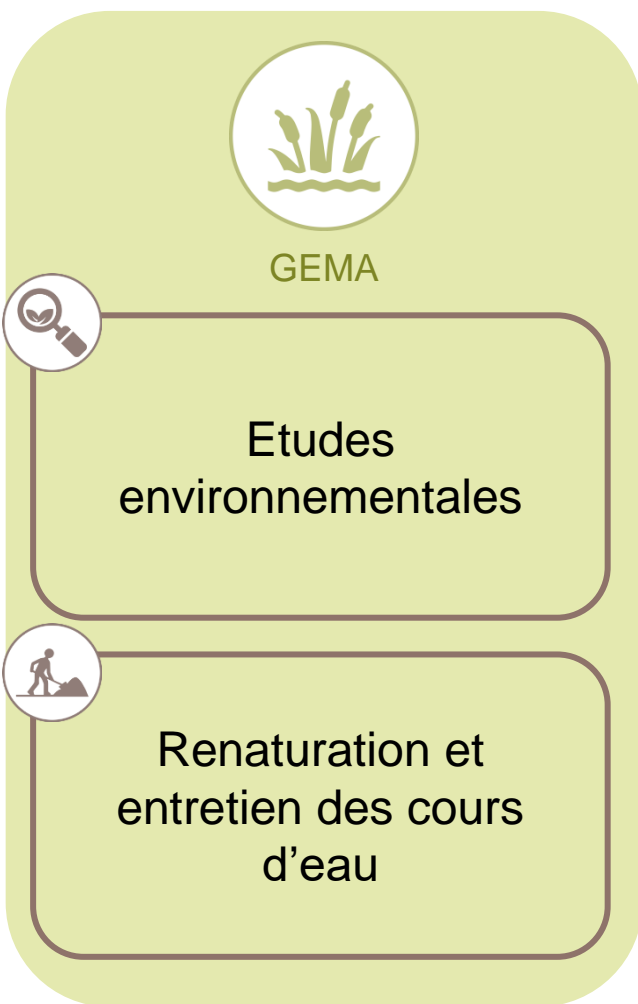
Ouvrage

Profil en
travers



Modèle
Numérique
de Terrain

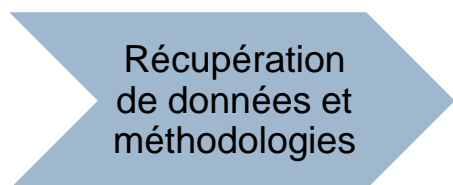
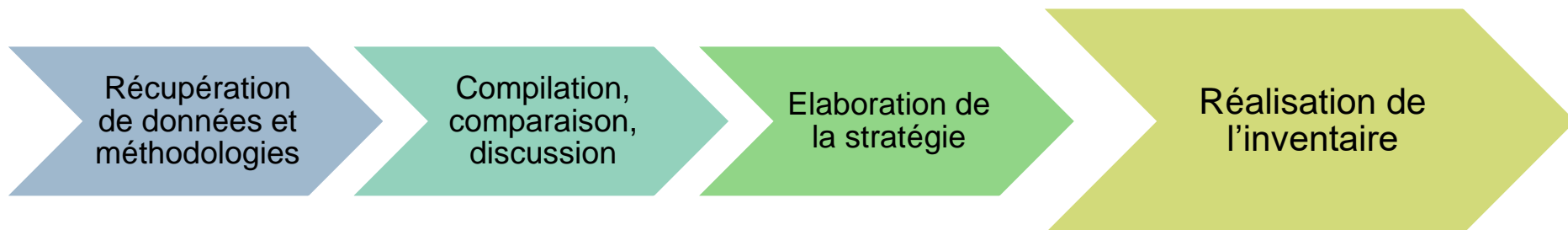
Exploitation et diffusion des données





INVENTAIRE DES ZONES HUMIDES

Méthodologie



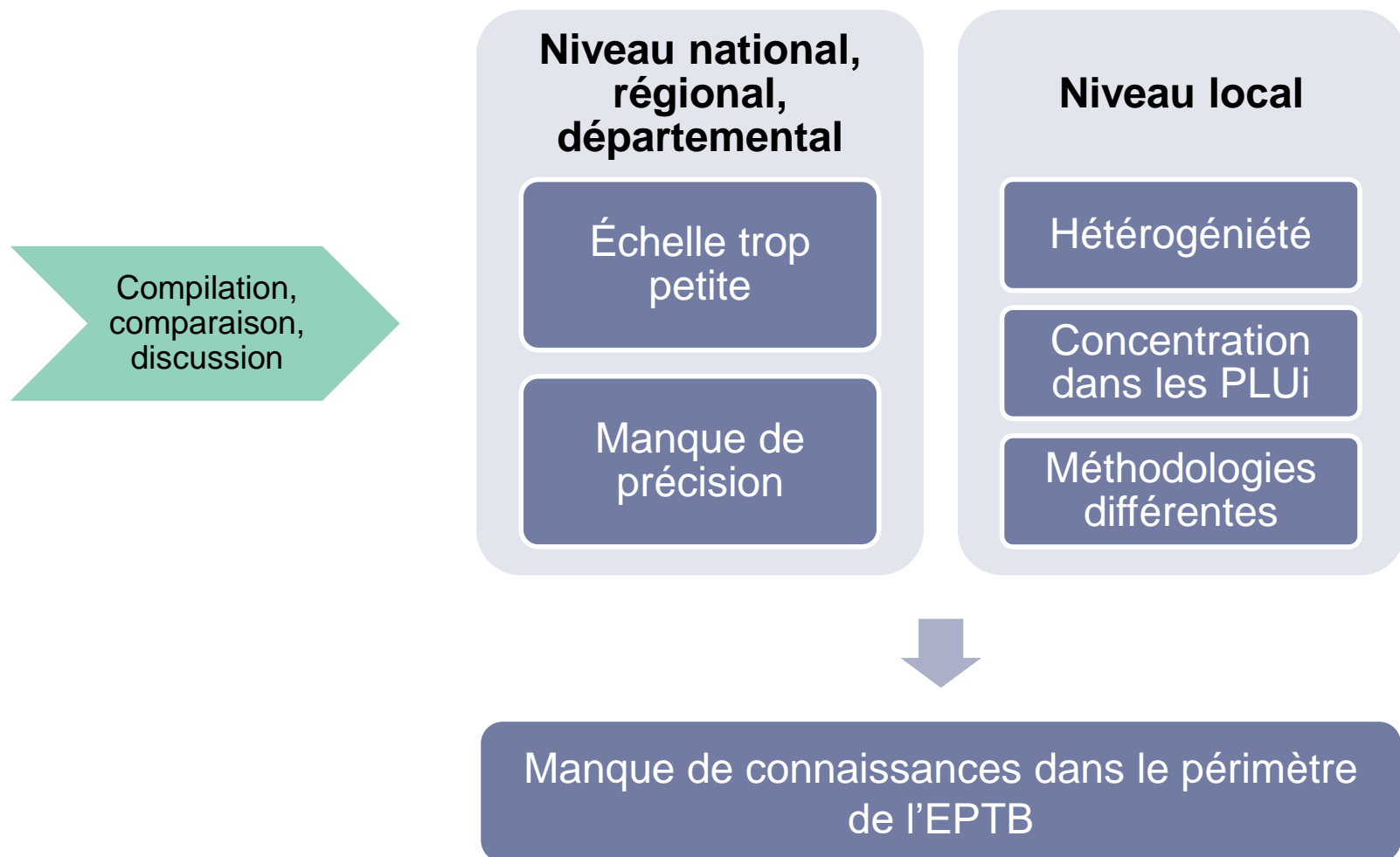
Bases de données en ligne

- Gwern (FMA)
- Geo-Ide (DREAL)
- Georm (AERM)
- SANDRE (AFB)

Contact avec différents acteurs

- Départements
- Intercommunalités
- Chambres d'agricultures

Synthèse de la collecte de données



Elaboration de la stratégie

Elaboration de
la stratégie

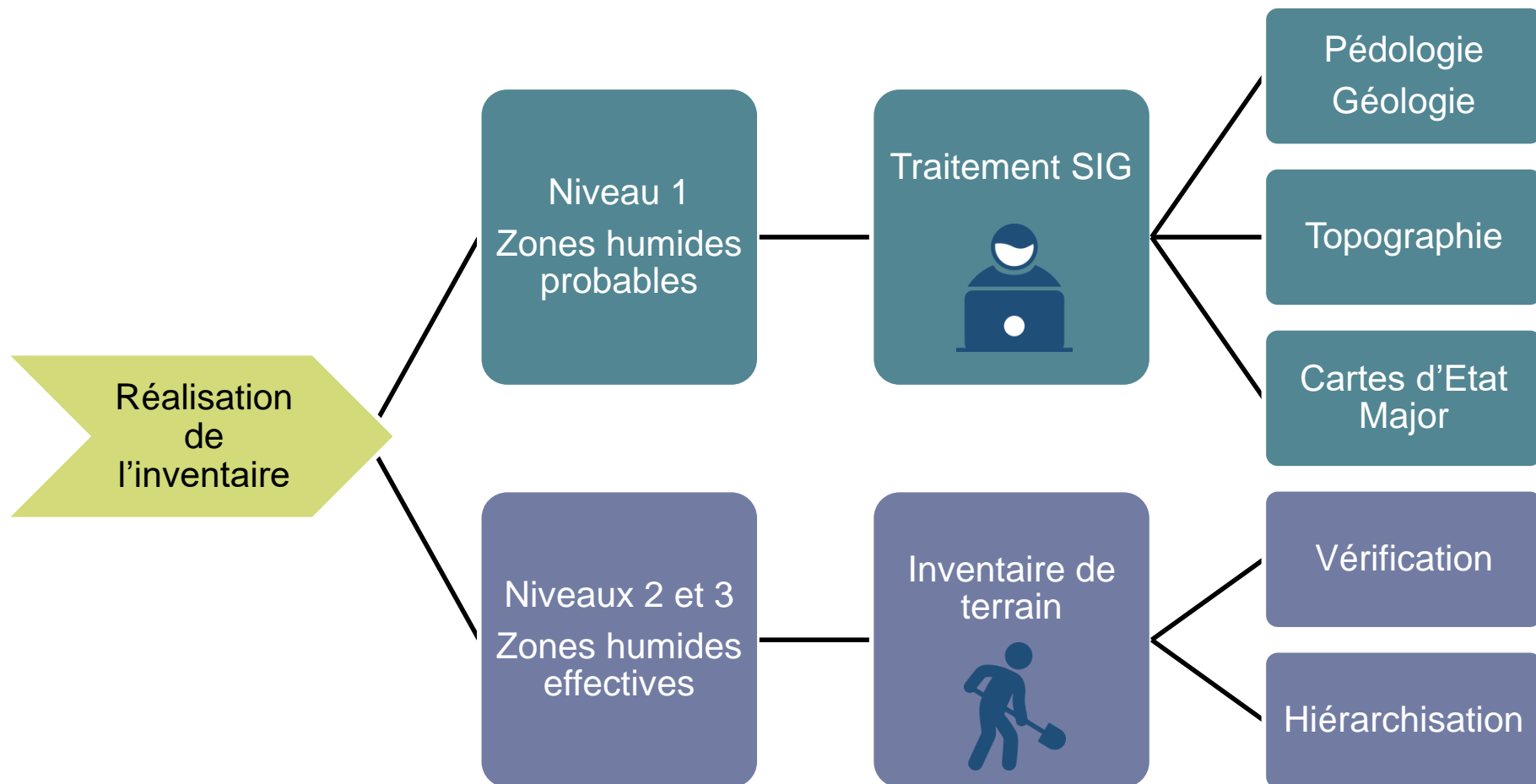
Homogénéiser et enrichir la connaissance

PI : zones humides régulant naturellement les crues

GEMA : préserver les zones humides

Intégrer dans les documents d'urbanisme (PLUi)

Inventaire de zones humides





ETUDE HISTORIQUE

En partenariat avec :



Etude historique

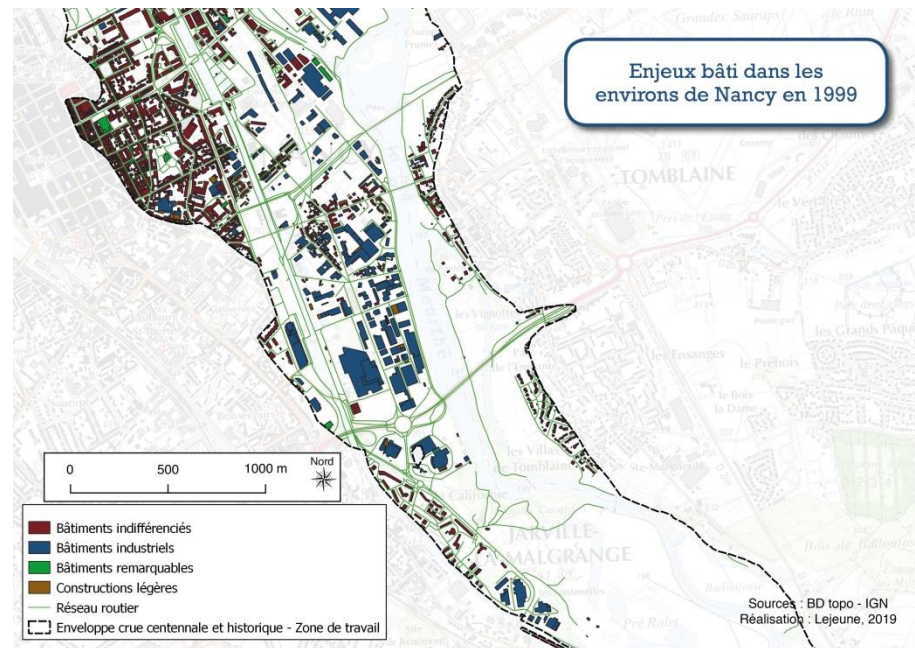
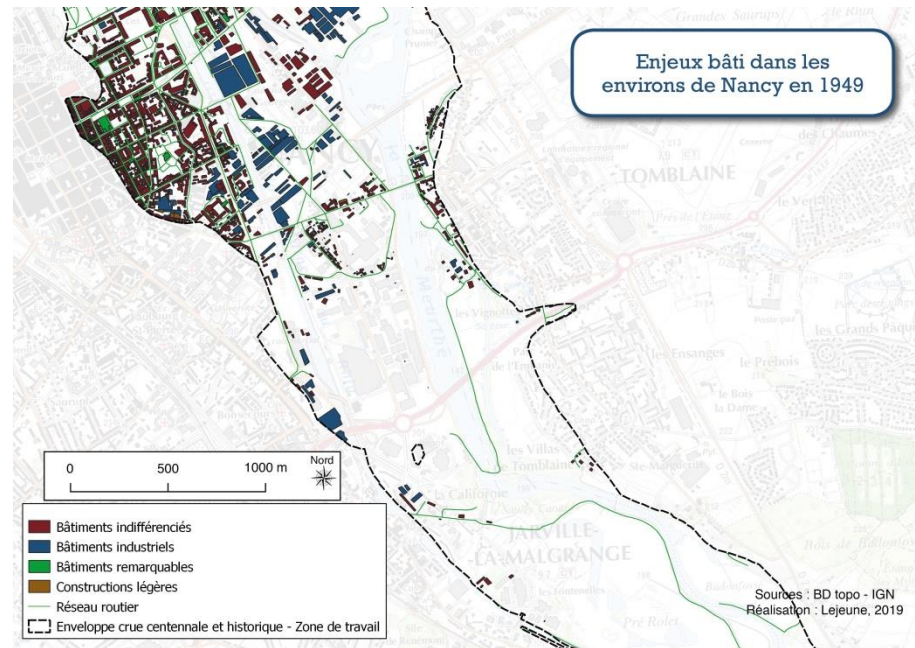
Evolution des enjeux bâtis dans et à proximité de la Meurthe

Territoire d'étude

- Zone inondée issue de Carmen (DREAL)

Croisement cartographique

- BD Topo 2018
- Photos aériennes 1949/51, 1968/69, 1988 et 1999 → géoréférencées en 2019



Etude historique

Evolution morphologique de la Meurthe

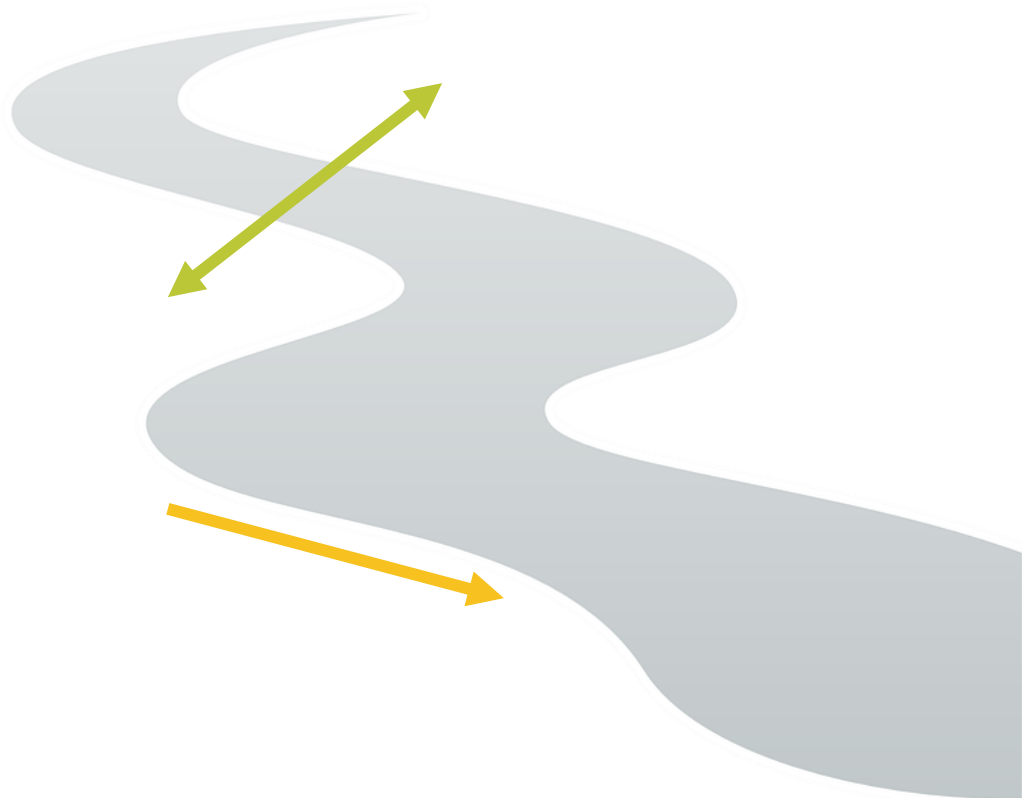
Evolution latérale

Travail sous SIG sur la base de:

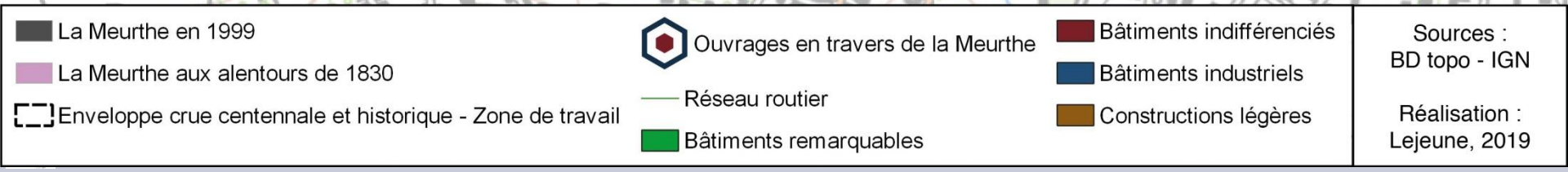
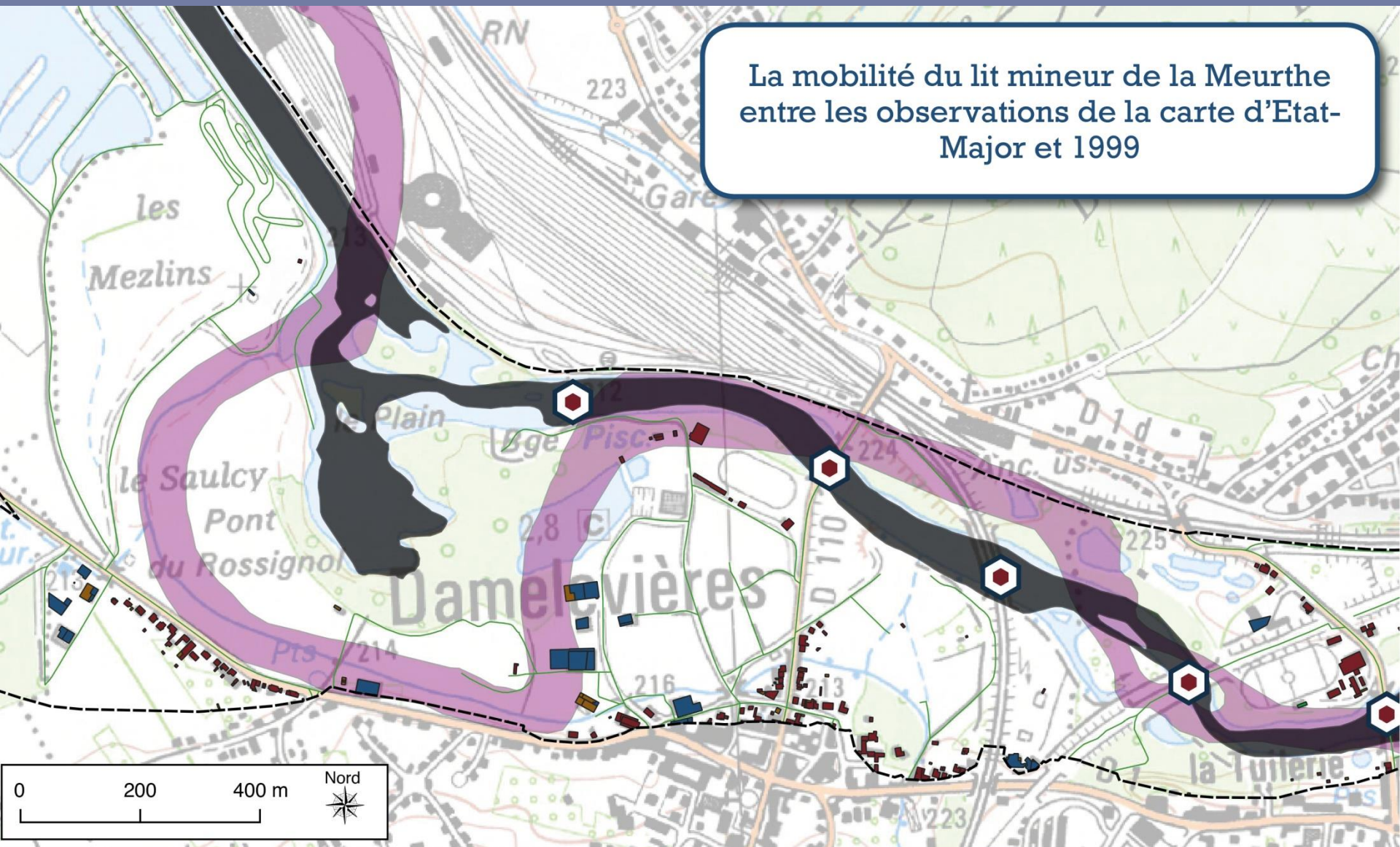
- Carte de l'état-major 1830 (IGN)
- Photos aériennes 1949/51, 1968/69, 1988 et 1999 (IGN)
- Fuseau de mobilité 2017 (Agence de l'Eau Rhin Meuse)

Evolution du profil en long

Travail sous tableur sur la base d'archives



La mobilité du lit mineur de la Meurthe entre les observations de la carte d'Etat- Major et 1999



Etude historique

Perspectives

- Corrélation entre l'évolution morphologique et celle des aménagements
- Croisement avec les crues historiques

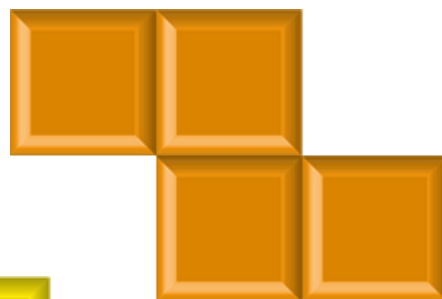
Principale difficulté rencontrée : disponibilité des données

- Indisponibilité des données IGN (carte de l'état major) de janvier à mars 2019
- Cartes de 14/18 des archives du Service Historique de la Défense en rénovation jusqu'à mi-juillet 2019
- Fermeture des archives départementales de Meurthe-et-Moselle de juillet 2018 à juillet 2019



CONCLUSION

Les données, une gestion à optimiser



Fiabilité

- Mise à jour
- Hétérogénéité

Disponibilité

- Contraintes financières, administratives et de délai
- Partage des données

Connaissance

- Multiplicité des acteurs et des données
- Communication

Merci pour votre attention

EPTB Meurthe Madon

3 rue Jacques Villermaux

54000 NANCY

Tél : 03 83 94 55 01

contact@eptb-meurthemadon.fr

Site Internet : www.eptb-meurthemadon.fr

