

---

# Données sur les zones humides disponibles dans le Grand Est

---

*GeoGrandEst– 23 mai 2019*



Ressources, territoires et habitats  
Énergie et climat  
Prévention des risques  
Développement durable  
Infrastructures, transports et mer

Présent  
pour  
l'avenir

DREAL Grand Est

# Introduction

Écosystèmes à bénéfices multiples pourtant longtemps mal perçus

Disparition importante de ces milieux :  
**nécessité de les connaître et de mettre à disposition les données pour mieux les protéger**

En particulier :

Pour les instructeurs en police de l'environnement, les porteurs de projet et les acteurs de l'urbanisme,

Dans le cadre de dossiers loi sur l'eau ou de l'élaboration de documents d'urbanisme,

Pour la mise en œuvre de la démarche ERC, de la construction de la TVB, ...



# Des données nombreuses qui correspondent à des notions différentes

**Prélocalisation** : forte probabilité de présence de zones humides  
Carte d'alerte, carte de signalement, zones à dominante humide, zones potentiellement humides, ...

**Zones humides effectives** : zones qui présentent un caractère humide, identifiées et délimitées d'après les critères végétation et/ou pédologie

Délimitation **réglementaire** : zone humide au sens police de l'eau

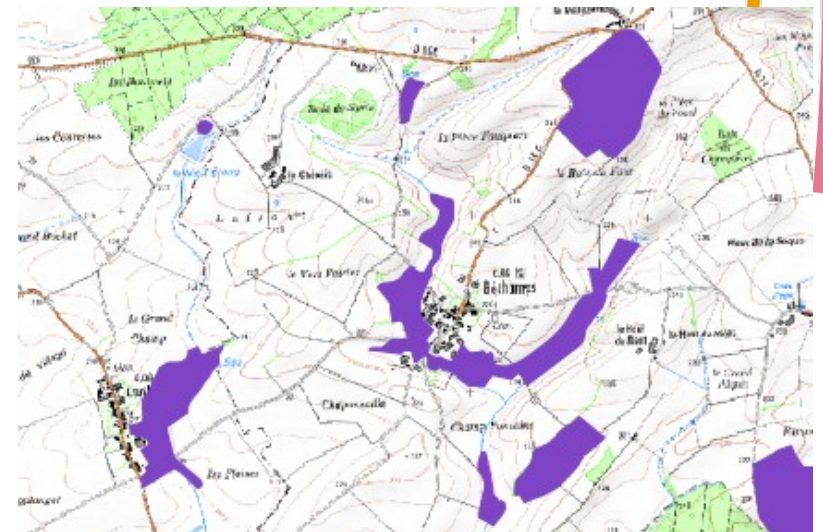
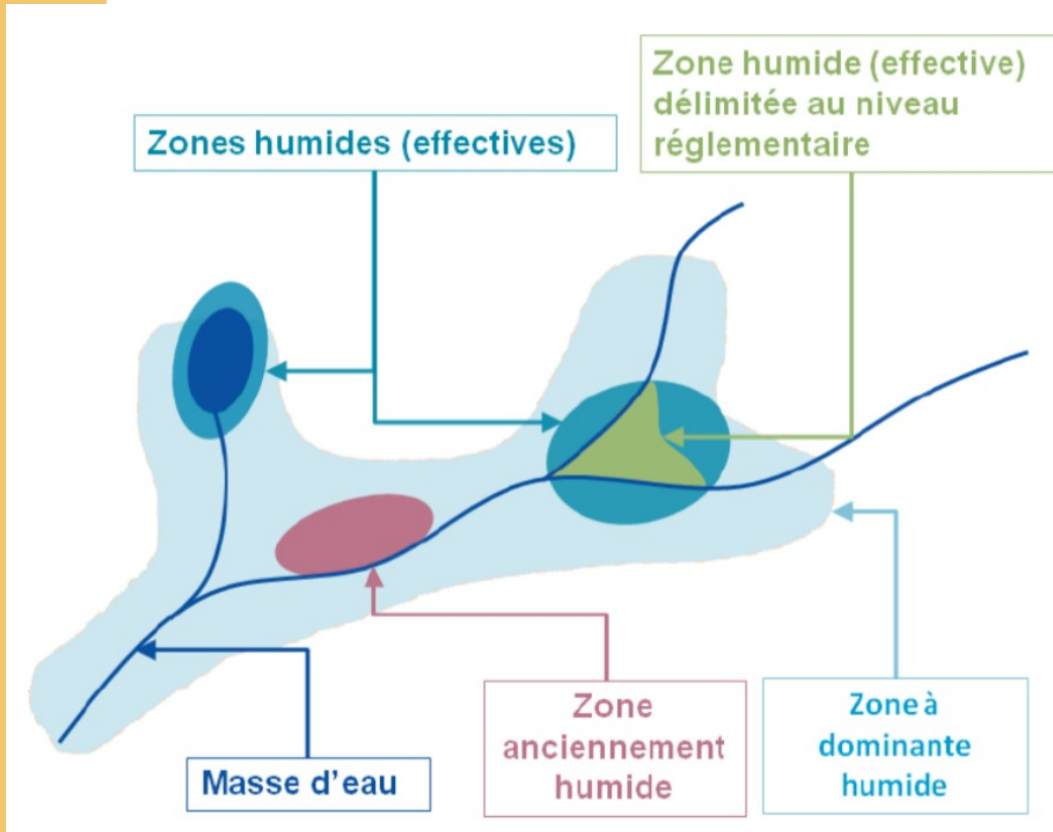
Zones humides **dégradées** : les fonctionnalités sont perturbées par certaines pratiques anthropiques

Zones humides **prioritaires** : ayant fait l'objet d'une hiérarchisation

Particularité du SDAGE Rhin-Meuse : **zones humides remarquables**

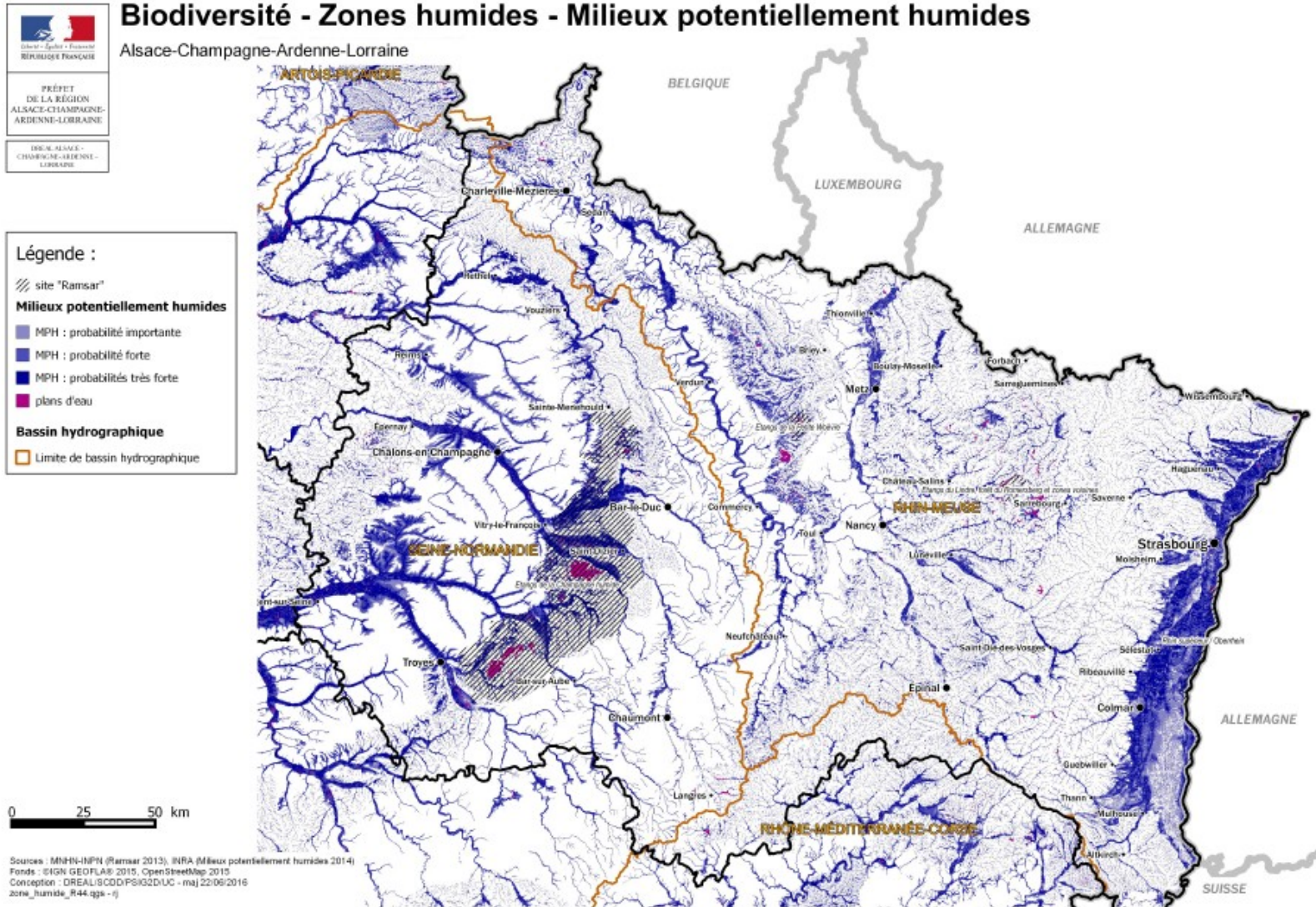
**Zones humides disparues ou anciennement humides**: zones historiquement humides qui ont perdu leur caractère de zones humides

# Illustrations



**Attention : les objectifs, méthode et échelle sont propres à chaque inventaire.**

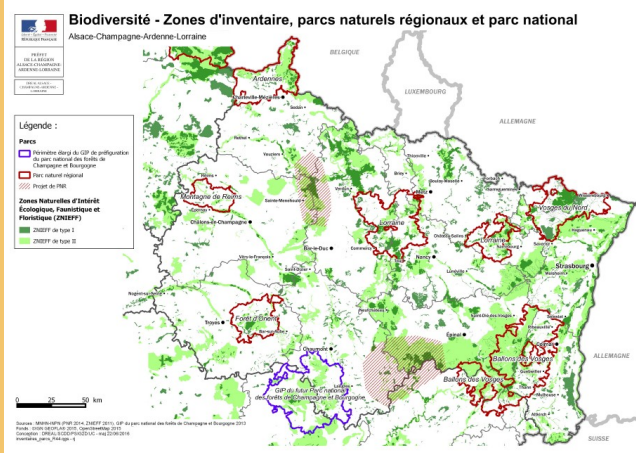
# Carte nationale des milieux potentiellement humides



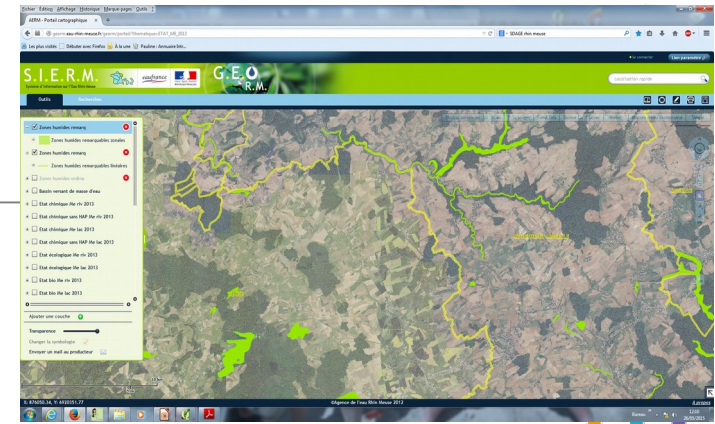
Direction régionale de l'Environnement, de l'Aménagement et du Logement

GRAND EST

# De nombreuses sources d'informations

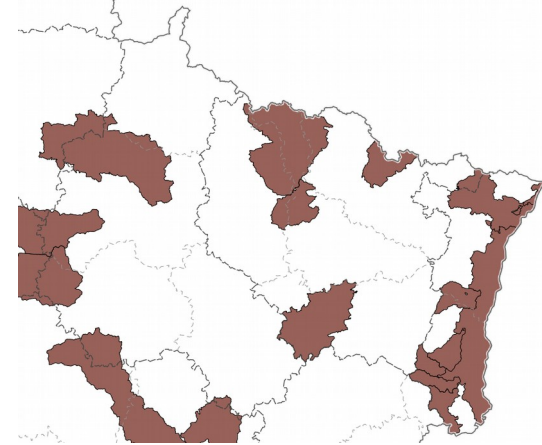


Agences de l'Eau

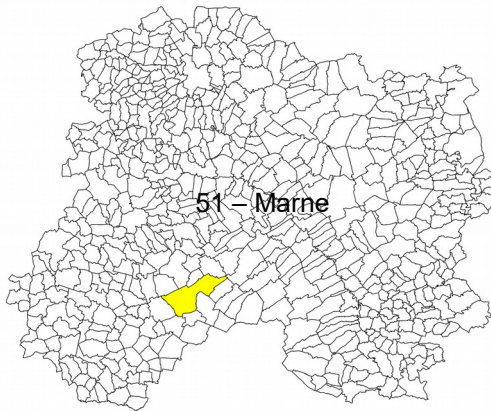


PNR

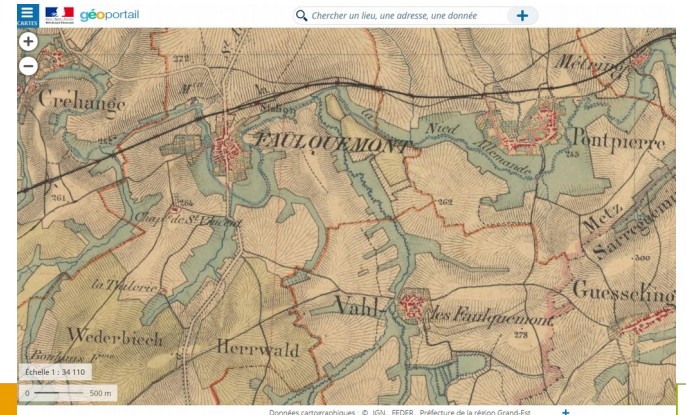
SAGE



Communes

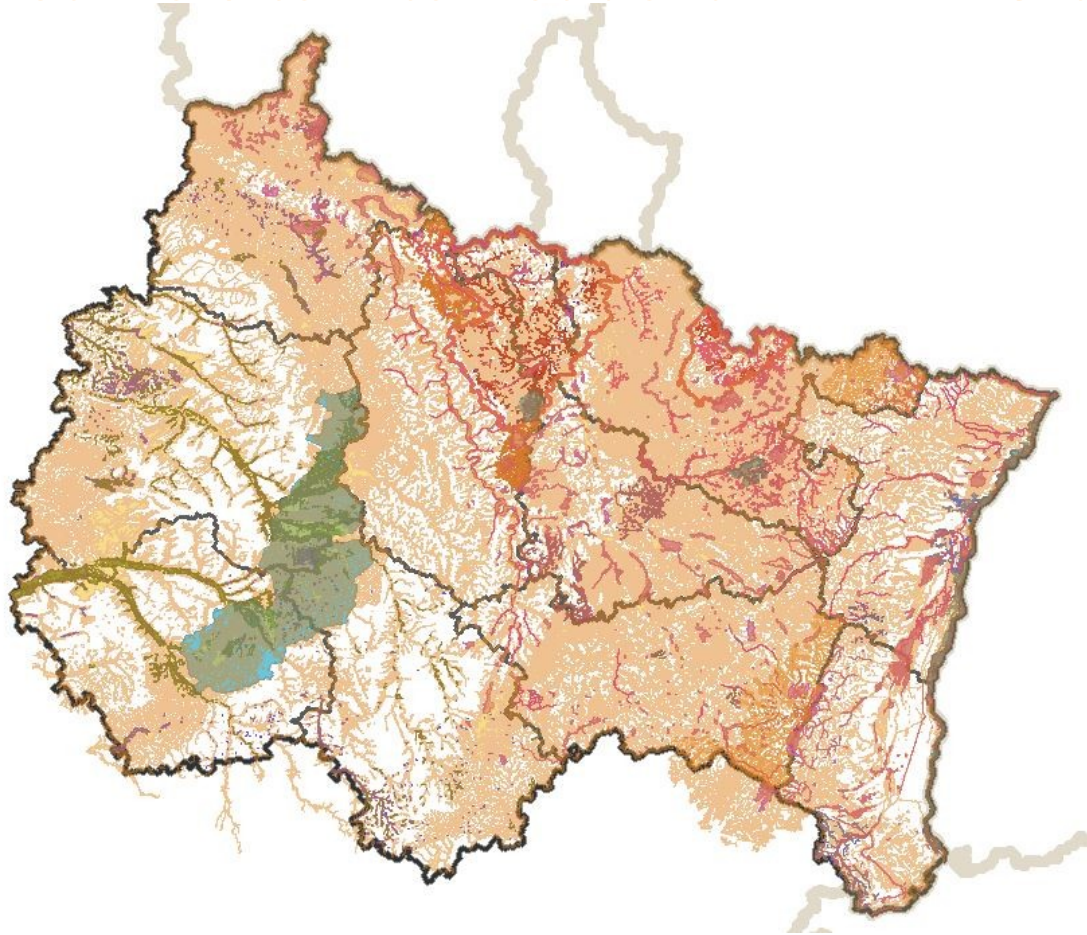


Cartes anciennes



# Construction de la carte régionale des zones humides

## Carte interactive Geo-IDE disponible sur le site internet de la DREAL Grand Est



### CARTE DES ZONES HUMIDES SUR LE GRAND EST

#### AVERTISSEMENT :


Les données affichées sur cette carte sont mises à disposition afin d'**apporter une connaissance sur les zones humides** en région Grand Est et de **permettre d'éviter leur destruction**. Sont mis à disposition :

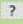
- la cartographie nationale des milieux potentiellement humides (1/100 000ème)
- des inventaires de signalement correspondant à des travaux sur les trois anciennes régions
- des zonages particuliers : zones humides d'importance internationale Ramsar, boisements alluviaux en Champagne-Ardenne, zones humides remarquables sur le bassin Rhin-Meuse et zones humides prioritaires identifiées dans des SAGE
- des inventaires ayant fait l'objet de prospections terrains, regroupés par département.


Ces travaux ont été réalisés avec un objectif, une méthodologie et une échelle propres à chacun ; il convient donc de se renseigner sur la nature du travail et de contacter le maître d'ouvrage pour plus de renseignements.

**Ces inventaires ne sont en aucun cas exhaustifs au sens de la police de l'eau.**

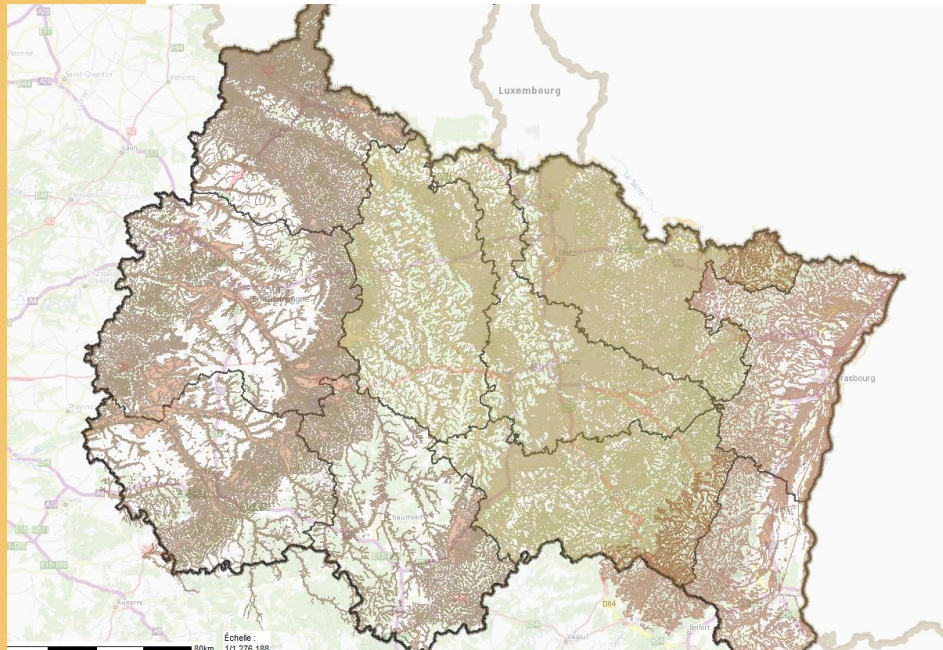
Dans le cas d'un projet susceptible d'impacter une zone humide, la délimitation et la caractérisation des zones humides relèvent de la responsabilité du porteur de projet.

Pour plus de visibilité vous pouvez fermer le bandeau en utilisant le bouton  situé ci-dessous à droite.

Vous pouvez aussi lire le document d'aide à l'utilisation du logiciel cartographique en utilisant le bouton  situé à droite.

Vous avez accès aux métadonnées (informations) de la couche concernée en utilisant le bouton  situé dans la légende.

# Prélocalisation



- ZONES A DOMINANTE HUMIDE
- ZDH Alsace PNRVN et PNRB
  - ZDH Champagne Ardenne
  - ZDH Lorraine

Carte issue de 3 travaux différents :

-Alsace : inventaire ZPH puis photointerprétation par la région Alsace

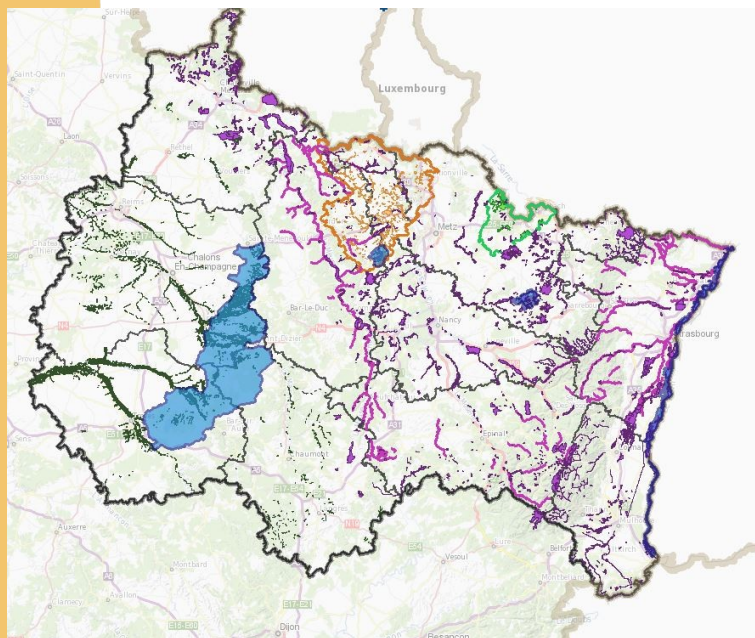
-Champagne-Ardenne : agrégation de différents travaux

-Lorraine : modélisation faite par le CEREMA par superposition de 8 masques

D'autres travaux existent, non intégrés à cette carte



# Zonages particuliers



- ZONAGES PARTICULIERS
  - RAMSAR
  - Boisements Alluviaux ex CA
- ZONES HUMIDES REMARQUABLES DU SDAGE RHIN-MEUSE
  - Zones Humides Remarquables (Surface)
  - Zones Humides Remarquables (Linéaire)
- ZHPGE DES SAGE BF ET BH
  - Périmètre du SAGE BF
  - Zones Humides Prioritaires pour la Gestion de l'Eau
  - Périmètre du SAGE Bassin Houiller
  - ZHP Gestion Eau et Biodiversité sur le périmètre des es

Associés à des labels ou à des réglementations particulières :

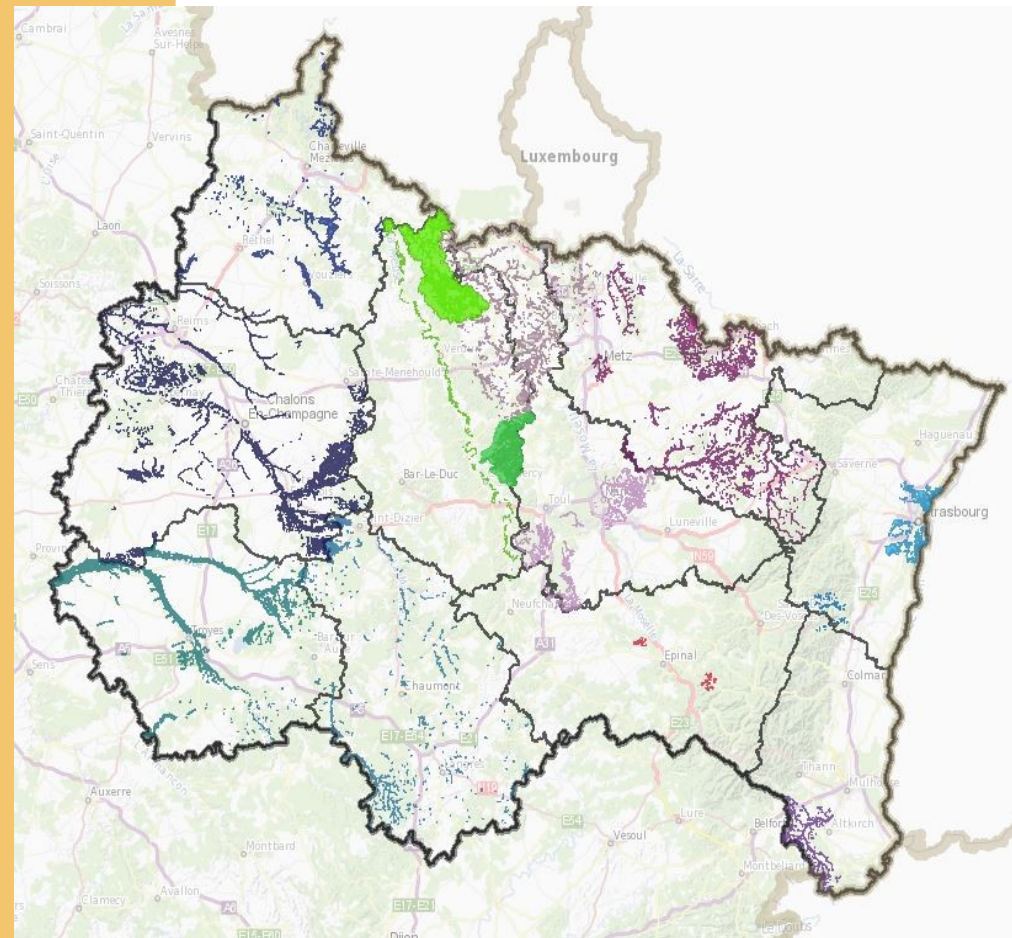
-Ramsar : label de reconnaissance internationale

-boisements alluviaux : propre à Champagne-Ardenne

-ZHR : des dispositions du SDAGE Rhin Meuse les concernent spécifiquement

-SAGE Bassin Houiller et SAGE Bassin Ferrifère : un article du règlement se réfère aux zonages des ZHPGE(B)

# Diagnostics terrain



Inventaires réalisés par différents maîtres d'ouvrage, avec des méthodologies différentes et pour répondre à différents objectifs

CA : inventaires compilés dans un fichier unique

A et L : inventaires affichés indépendamment les uns des autres

Mise à jour régulière avec les informations reçues

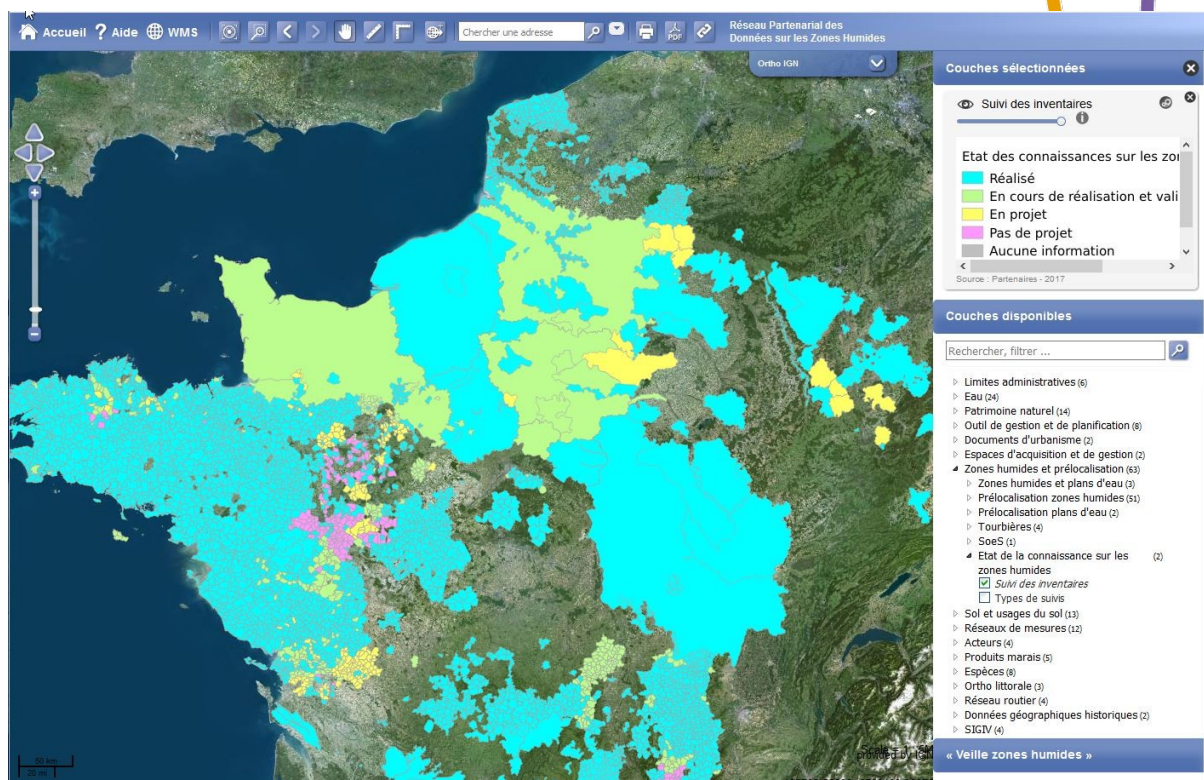
# Réseau Partenarial des Données sur les Zones Humides

Consultation des données cartographiques mises à disposition

Implication du Forum des Marais Atlantiques

Deviendra la banque nationale de données sur les milieux humides

Travaux du SANDRE : dictionnaires de données sur les milieux humides



**MERCI DE VOTRE ATTENTION**

**Julie KUBIAK**  
**SEBP - PERMDB**  
**Chargée de mission Zones humides**  
**03 87 56 42 63**  
**[julie.kubiak@developpement-durable.gouv.fr](mailto:julie.kubiak@developpement-durable.gouv.fr)**

