

S.I.E.R.M.
Système d'Information sur l'Eau Rhin-Meuse



eaufrance



Recherche de documentation...

Données

Eaux superficielles

Eaux souterraines

Pressions

Santé publique

Economie

Zonages & Référentiels

Le Système d'Information sur l'Eau Rhin-Meuse (SIERM)

Quels contenus

Pour quels publics

François Bigorre, AERM

Place des portails de bassin dans le domaine Eaufrance

Domaine Eaufrance.fr

- Une « langue » commune, le Sandre.
- Des banques de référence :
 - Ades, Naiades, Hydro, BNPE, BNVD, SISPEA...
 - Centralisation des données par thématique
- Des portails de bassin pour :
 - Croiser et visualiser les données
 - Objectif : faciliter l'analyse locale pour identifier les enjeux liés à l'eau
- Adresses :
- <http://www.seine-normandie.eaufrance.fr>
- <http://rhin-meuse.eaufrance.fr>
- <http://artois-picardie.eaufrance.fr>
- <http://rhone-mediterranee.eaufrance.fr>
- ””



Le Système d'Information sur l'Eau Rhin-Meuse

Interface multilingue (bassin international)

Plus de 12 millions de données sur l'eau gratuitement à votre disposition sur ce site.

Le Système d'Information sur l'Eau Rhin-Meuse constitue le point d'entrée pour accéder aux données sur l'eau dans les bassins du Rhin et de la Meuse.

Il regroupe les services de l'Etat et organismes publics ou non, producteurs et détenteurs d'informations sur l'eau et les milieux aquatiques des bassins de la Meuse et du Rhin pour leur partie française.

RECHERCHE PAR :

- COMMUNES
- THÈMES
- FICHE DE SYNTHÈSE
- MASSES D'EAU

Actualités du S.I.E.R.M.

- Mars 2018 - Fermeture de GÉORM les 05 et 06 mars. Fermeture de GÉORM pour maintenance les 05 et 06 mars prochain. [En savoir plus...](#)
- Février 2016 - Quels poissons peuplent nos rivières ? Une application pour tout savoir en un clic. [En savoir plus...](#)

Quoi de neuf... sur le web

- 18 mai - Territoires engagés pour la nature. Faire de la biodiversité un atout pour (...). Portail documentaire de l'agence de l'eau rhin-meuse. Face à l'accélération de l'érosion de la biodiversité, seule une mobilisation collective au niveau international et (...). [En savoir plus...](#)
- 18 mai - Les cahiers techniques de l'eau du réseau des CPIE N°16 - Changement (...). Portail documentaire de l'agence de l'eau rhin-meuse. Précieuse, elle l'est de plus en plus ! Le changement climatique se présente de manière tout à fait concrète et affecte (...). [En savoir plus...](#)

GEORM

Atlas cartographique: consultation et téléchargement de cartes thématiques.

► CARTES

Priorité à l'accès aux données

Un module de visualisation cartographique

[Accéder au SIERM](#)


Une recherche par commune pour accéder à toutes les données disponibles sur une ou plusieurs communes



› Nom ou code INSEE	
<input type="text" value="haguenau"/>	<input type="button" value="Rechercher"/>
› Résultat	› Sélection
<input type="text" value="67180 - HAGUENAU"/>	<input type="text" value="67180 - HAGUENAU"/>
	<input type="button" value="›"/> <input type="button" value="››"/>

Les données par commune :

SITUATION GÉOGRAPHIQUE

➤ HYDROGRAPHIE (21 cours d'eau, 0 plan(s) d'eau, 5 entité(s) hydrogéologique(s) dans la zone de recherche) 

➤ Cours d'eau

A3--0100 -La Moder
A3--0110 -La Sauer
A32-0200 -La Zinsel du Nord
A3260750-Ruisseau l'Isselbaechel
A3300740-Ruisseau le Zeltenbaechel
A3300870-Ruisseau des Jesuites
A3310530-Ruisseau le Rothbach
A3310550-Ruisseau l'Eschbach
A3310580-Ruisseau de Chateau Walk
A36-0210 -L'Eberbach
A3640302-Ruisseau le Halbmuhlbach
A3660610-Ruisseau le Gefaelbaechel
A3660640-Ruisseau le Glaswinkelgraben
A3660710-Ruisseau le Bruderbaechel

➤ Plan(s) d'eau

➤ Entité(s) hydrogéologique(s)

091a-ALLUVIONS QUATERNAIRES DE LA PLAINE D'ALSACE
091b-ALLUVIONS QUATERNAIRES DE LA BORDURE DE LA PLAINE D'ALSACE
091g-ALLUVIONS PLIOCENES DE HAGUENAU-RIEDELSELTZ
533a-CHAMP DE FRACTURE DE SAVERNE
597a-MARNES DE L'OLIGOCENE DE L'ALSACE DU NORD

➤ ZONAGES DCE (0 masse(s) d'eau cours d'eau, 0 masse(s) d'eau plan d'eau, 0 masse(s) d'eau souterraine(s) dans la zone de recherche) 

Les données par commune :

DONNÉES DISPONIBLES

> COURS D'EAU : QUALITÉ DES EAUX (6 dans la zone de recherche & 0 à proximité)

> Stations dans la zone

[02045283 - LE HALBMÜHLBACH À HAGUENAU \(CARREFOUR PARADE\)](#)
[02042350 - LE ROTHBACH À HAGUENAU \(MARIENTHAL\) \(FERMÉE LE :31/12/08\)](#)
[02042340 - LE RUISSEAU DU CHATEAU WALK À HAGUENAU \(FERMÉE LE :31/12/20\)](#)
[02041950 - LA ZINSEL DU NORD À HAGUENAU](#)
[02042345 - L'ESCHBACH À HAGUENAU \(FERMÉE LE :31/12/10\)](#)
[02045425 - LE BRUMBACH À HAGUENAU](#)

[TOUTES LES STATIONS](#)

> Station à proximité de la zone

> COURS D'EAU : DÉBITS (0 dans la zone de recherche & 0 à proximité)

> PLANS D'EAU : QUALITÉ DES EAUX (0 dans la zone de recherche)

> ZONES HUMIDES (15 dans la zone de recherche)

> Stations dans la zone

[67 AQUA 0021 - FALLGRABEN](#)
[67 AQUA 0110 - DIELSBERG - HAGUENAU](#)
[67 AQUA 0025 - HALBMÜHLBACH \(BV SAUER\)](#)
[67 AQUA 0049 - SAUER \(BV SAUER\)](#)
[67 AQUA 0015 - RU DU CHÂTEAU FIAT](#)
[67 AQUA 0188 - VALLÉE DE MARIENTHAL - HAGUENAU](#)
[67 AQUA 0013 - BRUMBACH \(BV SAUER\)](#)

[TOUTES LES ZONES](#)

Les données par commune :

EAUX SOUTERRAINES : QUALITÉ DES EAUX (80 dans la zone de recherche & 0 à proximité)

Stations dans la zone

[01987X0057 - FORAGE DE SECURITE SOCIALE 17 R. MARJOFFRE](#)
[01987X0115 - STATION QUALITÉ EAUX SOUTERRAINES 01987X0115/F](#)
[01987X0163 - PUIITS DE FERME KLEIN](#)
[01987X0331 - STATION QUALITÉ EAUX SOUTERRAINES 01987X0331/EMF1](#)
[01987X0342 - STATION QUALITÉ EAUX SOUTERRAINES 01987X0342/INA1](#)
[01987X0365 - STATION QUALITÉ EAUX SOUTERRAINES 01987X0365/PZF](#)
[01995X0025 - PUIITS DE MAISON FORESTIERE DE L'ERZLACH](#)

[TOUTES LES STATIONS](#)

Station à proximité de la zone

EAUX SOUTERRAINES : PIÉZOMÉTRIE (0 dans la zone de recherche & 0 à proximité)

REJETS URBAINS (2 dans la zone de recherche)

Stations dans la zone

[026718000322 - MARIENTHAL](#)
[026718001467 - HAGUENAU](#)

[TOUTES LES STATIONS](#)

> REJETS INDUSTRIELS (9 dans la zone de recherche)

› **Registre français des émissions polluantes (rejets dans l'eau ou dans le sol).**

[MASTERFOODS HAGUENAU](#)
[SCHAEFFLER FRANCE - USINE 2](#)
[SAPO](#)
[SEW - USOCOME](#)
[SCHAEFFLER FRANCE - USINE 1](#)
[12ÈME RÉGIMENT D'ARTILLERIE](#)
[TIXIT \(USINE T2\)](#)

› **Les arrêtés préfectoraux, les émissions polluantes déclarées et les fiches Basol des Installations classées par commune.**

[HAGUENAU \(BASE DES INSTALLATIONS CLASSÉES\).](#)

> SANTÉ PUBLIQUE

[QUALITÉ DES EAUX DE BAINADES \(SISE-B@IGNADES\)](#)

[RÉSULTAT DU CONTRÔLE SANITAIRE DE LA QUALITÉ DE L'EAU POTABLE \(MINISTÈRE DE LA SANTÉ\)](#)

> ECONOMIE

› **Services publics de l'eau et de l'assainissement.**

[67180 - HAGUENAU \(INDICATEURS DE PERFORMANCE, OBSERVATOIRE NATIONAL\)](#)

› **Comptes de la commune (Bercy Colloc)**

[67180 - HAGUENAU](#)

[ETUDES ÉCONOMIQUES DANS LE DOMAINE DE L'EAU \(PORTAIL NATIONAL SIE SUR LES DONNÉES ÉCONOMIQUES\)](#)

Les données par commune :

> AUTRES DONNÉES

> Risques

- [67180 - HAGUENAU \(RISQUES MAJEURS \(PRIM.NET\)\)](#)
- [67180 - HAGUENAU: CARTOGRAPHIE DES RISQUES](#)

> Données statistiques(Insee)

- [67180 - HAGUENAU \(DERNIER RECENSEMENT\)](#)

Tant que possible, les liens sont paramétrés pour mener directement vers les résultats correspondant à la commune recherchée

Etat des masses d'eau

▶ Votre masse d'eau **MEUSE 3** ▼

CARACTÉRISTIQUES ETAT ET OBJECTIFS PRESSIONS MESURES **IMPRIMER LA FICHE**

Objectifs d'état de la masse d'eau	Motifs justifiant une échéance ultérieure à 2015
Bon état écologique 2027	Faisabilité technique, Coûts disproportionnés
chimique 2027	Faisabilité technique

Etat 2011-2013 (SDAGE 2015)

Etat 2010-2011 (Etat des Lieux 2013)

Etat chimique		Commentaires	Etat chimique	
3		Confiance	3	
Paramètres déclassants: Mercurie		(148 paramètres surveillés sur 41 possibles)	Confiance Elevé	

Etat écologique					Commentaires	Etat écologique			
3					Confiance Moyen	3	Confiance Elevé		
Biologie	2			Diatomées	2	Surveillance	2	Surveillance	
				Invertébrés	1	Surveillance			
				Poissons	2	Surveillance			
				Macrophytes	2	Surveillance			
Paramètres généraux	2	Bilan en oxygène	2	COD	2	Surveillance	2	Surveillance	
				DBO5	1	Surveillance			
				sat O2	2	Surveillance			
		Nutriments		2	O2	2			Surveillance
					NH4+	1			Surveillance
					NO2	1			Surveillance
					NO3	2			Surveillance
					PO4	2			Surveillance
					Pt	2			Surveillance
					Acidification	2			Surveillance
Température	1	Surveillance							
Substances	≥3			Chlortoluron	2	Surveillance	≥3	Surveillance	
				2,4-D	2	Surveillance			
				Linuron	2	Surveillance			
				2,4-MCPA	2	Surveillance			
				Arsenic	2	Surveillance			
				Zinc	2	Surveillance			
				Chrome	2	Surveillance			
				Cuivre	≥3	Surveillance			
				Oxadiazon	1	Surveillance			

Derniers états : SDAGE 2015 et EDL 2013

Etat des masses d'eau

Légende :

Etat/Potentiel écologique

1	Très bon
≥2	Très bon à bon
2	Bon
3	Moyen
4	Médiocre
5	Mauvets
ND	Non déterminé / Inconnu
≥3	Moyen à Mauvets

Etat chimique

2	Bon
3	Mauvets
ND	Non déterminé / Inconnu

Accès aux données récentes des stations de suivi représentatives de la masse d'eau

> Stations de suivi de la qualité des eaux sur la masse d'eau :

[LA MEUSE à BELLERAY](#)
[LA MEUSE à EUVILLE](#)
[LA MEUSE à DIEUE-SUR-MEUSE](#)
[LA MEUSE à BRIXEY-AUX-CHANDINES](#)
[LA MEUSE à DOMPCYRIN](#)
[LA MEUSE aux MONTHAIRONS](#)
[LA MEUSE à SAINT-MIHIEL](#)
[LA MEUSE à BANNONCOURT](#)
[LA MEUSE à TAILLANCOURT](#)
[Voir toutes les stations](#)

> Stations de suivi hydrométrique sur la masse d'eau :

[LA MEUSE à COMMERCY](#)
[LA MEUSE à BELLEVILLE-SUR-MEUSE \(AYAL BARRAGE\)](#)
[LA MEUSE à NEUFCHATEAU](#)
[LA VAISE \(SOURCE\) à MAXEY-SUR-VAISE](#)
[LA MEUSE à DOMRÉMY-LA-PUCELLE](#)
[LA MEUSE à SAINT-MIHIEL](#)
[LA MEUSE à VERDUN \(PONT CHAUSSEE\)](#)
[LA MEUSE à VAUCOULEURS \(CHALAINES\)](#)

Pressions sur les masses d'eau

Votre masse d'eau ▼

CARACTÉRISTIQUES ETAT ET OBJECTIFS **PRESSIONS** MESURES [IMPRIMER LA FICHE](#)

Origine agricole Origine urbaine Origine industrielle Prélèvements

Rejet des stations d'épuration urbaines dans la masse d'eau

Nom/Code et Capacité de l'ouvrage	Charge entrée station moyenne en 2017 (Azote Kjeldahl en équivalent habitants) (EH)	Rendement de l'ouvrage (2017)			Charge journalière rejetée (2017)		
		DBO5 (%)	Azote Kjeldahl (%)	Phosphore total (%)	DBO5 (kg(O2)/j)	Azote Kjeldahl (kg(N)/j)	Phosphore total (kg(P)/j)
ANCEMONT	3285	99	95	91	1.2	1.68	0.28
BONCOURT/MEUSE	221	98	91	24	0.15	0.22	0.19
CHAUVONCOURT/SAINT-MIHIEL	4991	99	95	86	2.83	2.96	0.95
CHAUVONCOURT MENONVILLE	-	-	-	-	-	-	-
COMMERCY	6828	99	95	96	4.1	3.69	0.32
KOEUR-LA-GRANDE	-	-	-	-	-	-	-
LACROIX-SUR-MEUSE	467	93	86	13	1.05	0.73	0.53
LEROUVILLE	983	99	96	73	0.34	0.39	0.35
PAGNY-LA-BLANCHE-COTE	127	99	88	23	0.04	0.17	0.14
PAGNY-S-MEUSE	-	-	-	-	-	-	-
PAGNY-SUR-MEUSE	1069	97	80	20	0.86	2.29	0.94
SAINT-GERMAIN	-	-	-	-	-	-	-
SAINT-GERMAIN-SUR-MEUSE	155	95	79	42	0.22	0.35	0.1
SAINT-JULIEN-SOUS-LES-COTES	92	99	99	31	0.04	0.01	0.09
SAMPIGNY	284	94	64	31	0.49	1.12	0.24
SORCY-SAINT-MARTIN	1463	95	66	18	1.91	4.17	0.95
TROUSSEY	187	87	82	-148	0.48	0.37	0.36
TROYON	-	-	-	-	-	-	-
VAUCOULEURS	1414	94	88	27	1.58	1.95	1.32
VOID-VACON	1487	92	66	14	5.51	5.54	1.47
COUSSEY	572	96	56	-16	1.44	2.74	0.69
FREBECOURT	282	93	83	69	0.45	0.38	0.07
NEUFCHATEAU	7263	99	96	81	6.29	2.8	1.64
Total	31170	96	79	34	28.98	31.56	10.63

Légende

Valeur en italique = valeur calculée avec moins de 10 analyses sur l'année.

Communes de la masse d'eau non raccordées à un ouvrage de dépollution des eaux :

Commune (Code Insee)	Population
MONTHAIRONS (LES) (55347)	392
RIGNY-LA-SALLE (55433)	380
BOUCQ (54086)	368
DOMPCEVRIN (55159)	317
MAXEY-SUR-VAISE (55328)	307
VILLERS-SUR-MEUSE (55566)	306

Performance des ouvrages d'assainissement de la masse d'eau

Communes non raccordées

Les données par thème : Etat des cours d'eau

↳ Votre Station **LA MEUSE À BELLERAY (02111000)** ▼

FICHE DE SYNTHÈSE

FICHE INFO STATION

GRAPHIQUES

EXPORTS

IMPRIMER LA FICHE

Domaine piscicole : Cyprinicole

Classe de dureté : Classe 5

Exception typologique :

Objectifs de qualité de la masse d'eau associée (FRB1R472) :

Bon état écologique 2027
Bon état chimique 2027

Etat écologique

Etat chimique

Autres substances chimiques

Sédiments

Paramètres	Année(s)										Etat écologique 2015-2017	
	2008	2009	2010	2011	2012	2013	2014	2015	2016	2017	2015-2017	Classes d'état
Invertébrés (IBGN ou IBGN équivalent)												Biologie
Diatomées (IBD 2007)	16.7	18.3	16.7	15.6	15.6		16.2		15.6	16.2	15.9	
Poissons (IPR)												
Macrophytes (IBMR)												
Température (P90, °C)	17.1	19.2	18.7	18.3	18.2	19	20.7	19.2	20.7	20	20	Température
pH (min)	7.9	7.85	7.9	7.9	7.7	7.9	7.69	8	7.3	7.9	7.85	Acidification
pH (max)	8.2	8.1	8.2	8.1	8.35	8.3	8.2	8.25	8.3	8.15	8.21	
Conductivité (P90, µS/cm)	615	548	604	572	538	530	588	538	666	563	548	salinité
Chlorures P90 (mg Cl/l)	19.3	16.7	24	23	16	15.7		20.2		19.2	19.2	
Sulfates P90 (mg SO4/l)	61.8	40.5	64	52	45	42		42.6		48.4	46.6	
O ₂ dissous (P10, mg O ₂ /l)	8.5	8.1	7.8	8.3	7.2	8.2	6.13	8.3	8.6	7.3	8.2	Bilan de l'oxygène
Tx Sat, O ₂ (P10, %)	86	85	82	84	69	77	66	86	77	82	81	
DBO ₅ (P90, mg O ₂ /l)	2.5	4	2.8	2.3	1.9	2.2	1.4	2.3	2.9	1.5	2.3	
Carb. Org. (P90, mg C/l)	3.5	3.7	2.7	1.9	2.7	6.7	2	2.8	2.8	2.6	2.8	
Phosphates (P90, mg PO ₄ ³⁻ /l)	0.14	0.17	0.12	0.04	0.12	0.136	0.92	0.18	0.18	0.11	0.18	Nutriments
Phosphore total (P90, mg P/l)	0.09	0.1	0.07	0.03	0.07	0.1	0.33	0.089	0.08	0.059	0.083	
Ammonium (P90, mg NH ₄ ⁺ /l)	0.05	0.08	0.05	0.05	0.05	0.09	0.05	0.06	0.03	0.08	0.06	
Nitrites (P90, mg NO ₂ -/l)	0.03	0.06	0.05	0.04	0.04	0.03	0.05	0.05	0.03	0.07	0.06	
Nitrates (P90, mg NO ₃ -/l)	16.3	17	16	15	18	17.3	21.7	15.4	21.6	18.4	17.9	
Chlortoluron (moy, µg/L)	0.0283	0.0267	<0.02	<0.005	0.0054	<0.02	<0.02	<0.02	<0.02	0.059	0.0273	
Oxadiazon (moy, µg/L)	<0.05	<0.05	<0.05	<0.05	<0.02	<0.02	<0.005	<0.005	<0.005	<0.005	<0.005	
Thiabendazole (moy, µg/L)	<0.02	<0.02	<0.02	<0.005	<0.005	<0.005	<0.02	<0.02	<0.02	<0.02	<0.02	
2,4 D (moy, µg/L)	0.00198	0.0035	0.0022	0.0054	<0.005	<0.02	<0.02	<0.02	<0.02	<0.02	<0.02	
2,4 MCPA (moy, µg/L)	<0.05	<0.05	<0.05	<0.005	<0.005	<0.02	<0.02	<0.02	<0.02	<0.02	<0.02	
Arsenic dissous (moy, µg/L)						1.52						
Chrome dissous (moy, µg/L)						0.46						

Paramètres généraux

Etat écologique

Etat des cours d'eau

Votre Station

FICHE DE SYNTHÈSE

FICHE INFO STATION

GRAPHIQUES

EXPORTS

Pour la station : " LA MEUSE À BELLERAY " (Format CSV compressé)

Export des données

- ↓ Descriptifs des stations
- ↓ Données mesurées
- ↓ Données statistiques annuelles
- ↓ Etat écologique & chimique, SEQ eau
- ↓ Hydromorphologie
- ↓ Métadonnées

OU

Export multi-données

OU

Export multi-stations

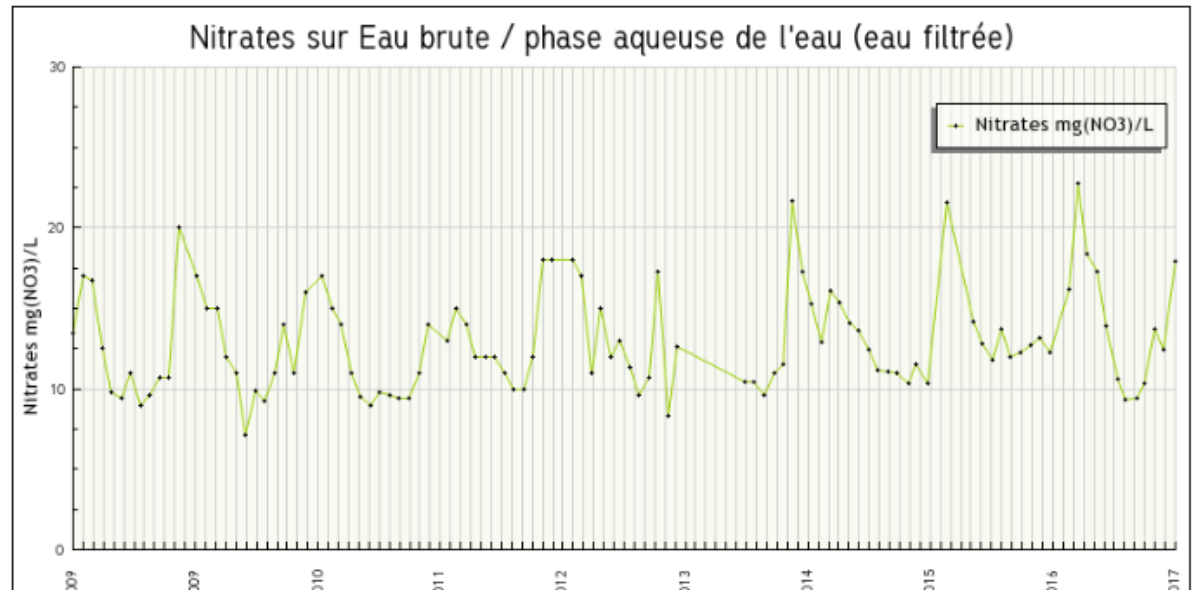
EXPORTS

IMPRIMER LA FICHE

Tables pour tous les paramètres (métaux report)

↑
Export

Graphiques →



Etat des eaux souterraines

> Votre Station Alluvions de la Moselle à VAXONCOURT (03048X0023) ▼

FICHE DE SYNTHÈSE FICHE INFO STATION GRAPHIQUES EXPORTS IMPRIMER LA FICHE

Nitrates/Pesticides

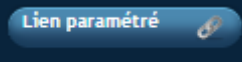
Autres paramètres

Moyennes annuelles par paramètre	Valeur seuil	Année(s)										
		2008	2009	2010	2011	2012	2013	2014	2015	2016	2017	2013-2017
Nitrates (mg(NO3)/L)	50	5.6	6.2	7.5	6.4	7.2	5.4	6.4	4.5	9.9	6.9	-
Somme pesticides analysés (µg/L)	0.5	0.0099	0.00023	0.0189	1.67E-5	0.02	0.0225	0.105	0.0047	0.0295	0.0158	-
- Méthaldéhyde (µg/L)	0.1	<0.05	<0.05	0.039	<0.05	<0.02	<0.02	0.015	0.0233	0.0133	0.005	-
- Métholachlore (µg/L)	0.1	<0.02	<0.02	<0.02	<0.02	0.02	<0.02	<0.02	0.009	<0.006	0.0153	-
- Heptachlore (µg/L)	0.03	0.0001	<3.0E-5	2.08E-5	2.92E-5	<3.0E-5	<3.0E-5	<3.0E-5	<5.0E-5	<5.0E-5	<5.0E-5	-
- Métsulfuron méthyle (µg/L)	0.1	<0.02	<0.02	<0.02	<0.02	<0.02	0.015	<0.02	0.0055	<0.006	<0.006	-
- Atrazine déséthyl (µg/L)	0.1	<0.02	<0.02	<0.02	<0.02	<0.02	<0.02	<0.02	0.004	<0.006	0.0043	-
- Amidosulfuron (µg/L)	0.1	<0.02	<0.02	<0.02	<0.02	<0.02	0.0125	<0.02	<0.02	<0.02	<0.02	-
- Azoxystrobine (µg/L)	0.1	<0.02	<0.02	<0.02	<0.02	<0.02	0.0175	<0.02	<0.006	<0.006	<0.006	-
- AMPA (µg/L)	0.1	<0.1	<0.1	<0.1	<0.1	0.015	<0.02	<0.02	<0.02	<0.02	<0.02	-
- Imidaclopride (µg/L)	0.1	<0.1	<0.1	<0.1	<0.1	<0.02	<0.02	<0.02	<0.006	<0.006	0.0047	-
- 2-hydroxy atrazine (µg/L)	0.1	0.0125	<0.02	<0.02	<0.02	<0.02	<0.02	<0.02	<0.02	<0.02	<0.02	-
- Propyzamide (µg/L)	0.1	<0.01	<0.01	<0.01	<0.01	<0.02	<0.02	<0.02	<0.006	0.0125	<0.006	-
- Parathion éthyl (µg/L)	0.1	3.4E-5	<3.0E-5	<3.0E-5	<3.0E-5	<0.02	<0.02	<0.02	<0.02	<0.02	<0.02	-
- Malathion (µg/L)	0.1	<0.0006	<0.0006	0.00045	<0.0006	<0.02	<0.02	<0.02	<0.003	<0.003	<0.003	-
- Deltaméthrine (µg/L)	0.1	<0.0002	0.00031	<0.0002	<0.0002	<0.02	<0.02	<0.02	<0.02	<0.02	<0.02	-
- Chlortoluron (µg/L)	0.1	<0.02	<0.02	<0.02	<0.02	<0.02	<0.02	<0.02	<0.02	0.0175	<0.02	-
- Carbofuran (µg/L)	0.1	0.0063	<0.01	<0.01	<0.01	<0.02	<0.02	<0.02	<0.006	<0.006	<0.006	-
- Carbendazime (µg/L)	0.1	0.0049	<0.007	<0.007	<0.007	<0.02	<0.02	<0.02	<0.02	<0.02	<0.02	-
- Mévinphos (µg/L)	0.1	<0.001	<0.001	0.00075	<0.001	<0.001	-	-	<0.001	<0.001	<0.001	-
- Betacyfluthrine, Triticonazole, Triflurosulfuron-méthyl, Iprovalicarb, Fenhexamid, Picoxystrobine, Flupyrsulfuron meth sod, Clodinafop-propargyl, Tribenuron-Méthyle, Fenothrine, Fénamidone, Quinoxifène, Ofurace, Flumioxazine, Fludioxonil, Famoxadone, Cloquintocet-mexyl, asulame, Oxyfluorène, Krésoxym-méthyl, Isoxaflutole, Métosulame, Fenbuconazole, Carbosulfan, Alphacyperméthrine, Penconazole, Thiabendazole, Métalaxyl, Benalaxyl, Cyfluthrine, Flurochloridone, Procymidone, Tetraconazole, Bitertanol, Bioresméthrine, Pymiphos-méthyl, Propargite, Chlorméphos, Bifenthrine (µg/L)	0.1	<0.05	<0.05	<0.05	<0.05	<0.02	<0.02	<0.02	<0.02	<0.02	<0.02	-
- Triazoxide, Fluazinam, Carfentrazone-éthyl, Imazaquine, Fluroxypyr-meptyl, Fomesafen, fosetyl-												

Même principe
d'affichage
que pour
les ESU

Une fonctionnalité très utile, l'accès par lien paramétrés.

Possibilité de récupérer l'adresse de la page consultée via ce bouton



Ces liens permettent à l'utilisateur de paramétrer finement le contenu d'une page.

Exemple d'URL avec paramètres :

<http://rhin-meuse.eaufrance.fr/resultats-QSUP?produit=graphique&perimetre=02094000-02094500¶metre=1313-1314&lang=de>

Ce lien permet d'ouvrir un graphique (produit = graphique) de DBO5 et DCO (parametre=1313-1314) pour 2 stations de surveillance de la Canner (perimetre=02094000-02094500) avec une présentation des résultats en allemand (&lang=de)

Autre exemple d'URL conçue pour incorporer dans un outil local (type tableur) un graphique produit par le SIERM :

<http://rhin-meuse.eaufrance.fr/fiche-QSOU-GRAPH?perimetre=03048X0023¶metre=1340>

Pour consulter les règles de construction des URL paramétrées : <http://rhin-meuse.eaufrance.fr/actus-article125>

Un portail cartographique : GEORM



► CARTES

Des recueils cartographiques par thèmes



Zonages & référentiels - Connaissance du milieu



Evaluation des pressions - Aide à la décision



Pressions d'origine urbaine

Les 'pressions d'origine urbaine', recouvrent les activités humaines en milieu urbain (hors industries) et ayant une incidence sur les milieux aquatiques. Elles concernent principalement les rejets d'eaux usées domestiques. Vous pouvez visualiser dans cette thématique les ouvrages d'épuration urbains ainsi que les informations connexes : agglomérations d'assainissement, états écologiques des masses d'eau, masses d'eau à pression significative pour les macropolluants...

Évaluation des impacts

Profil dédié à l'évaluation des impacts anthropiques à l'usage des bureaux d'étude et des services de police de l'eau. Ce profil met à disposition les principales données nécessaires à l'évaluation de l'impact d'un rejet (débits linéarisés QMNAB, stations d'hydrométrie et de surveillance de la qualité, état des masses d'eau...)

Hydromorphologie

La préservation/restauration d'un bon fonctionnement des cou d'eau et des zones humides, considéré sous le volet « hydromorphologie » par la DCE, est une condition indispensable à l'atteinte d'un bon état écologique (biologie, autoépuration, ...). Cette page fournit un ensemble d'informations sur l'état de ces milieux et notamment leurs altérations physiques (pression ainsi que sur les actions à mettre en œuvre pour les restaurer.

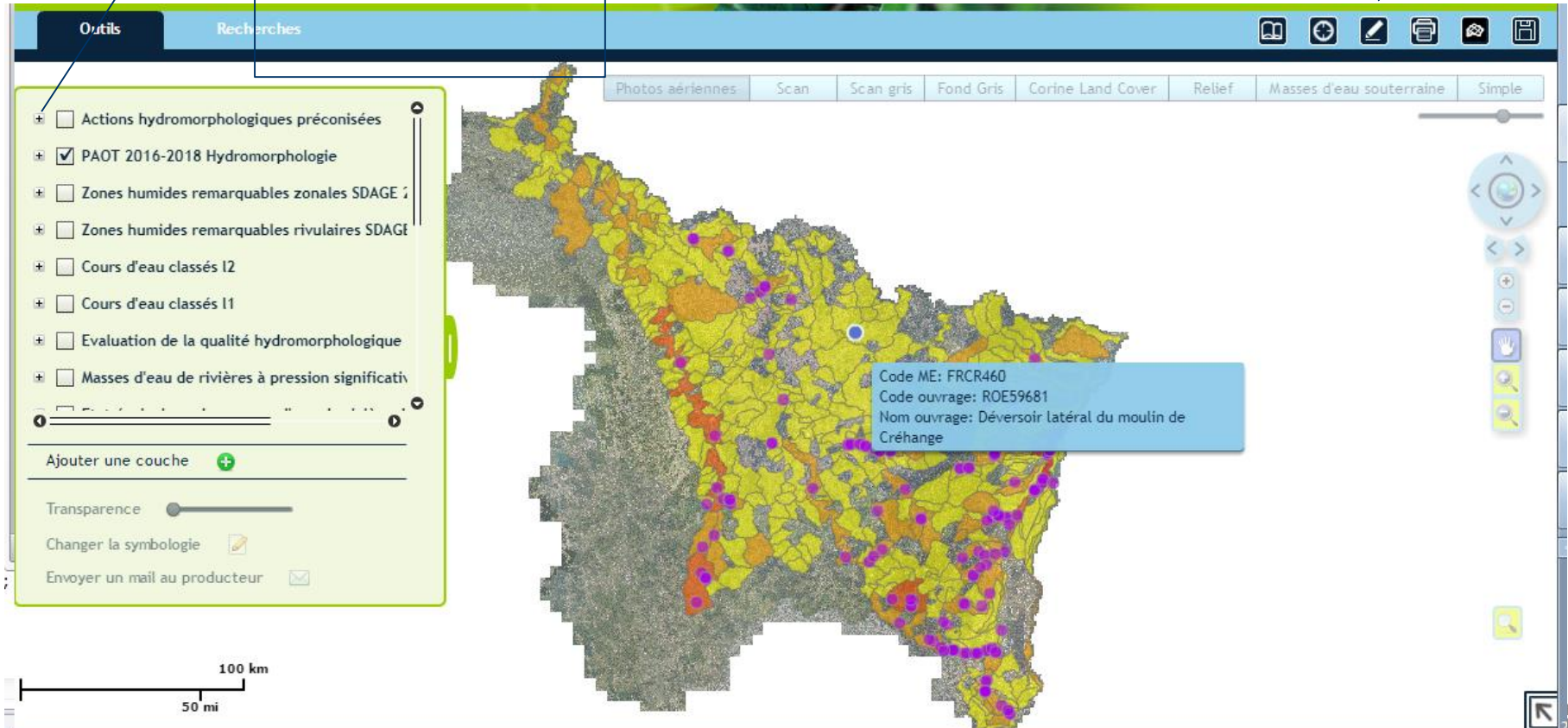
Eaux souterraines

Le programme géologique BDRHF V1 vise à décrire les aquifères présents sur le territoire du bassin versant et à constituer un référentiel national. Les données relatives à l'évaluation des pressions de surveillance (qualitatives et quantitatives) permettent de découvrir les différences entre les masses d'eau. Les fiches de données qualitatives (Q.M) sont accessibles afin d'approfondir.

Exemple : l'espace cartographique dédié à l'hydromorphologie

Sélection des couches à afficher

Outils (recherche, sélection, dessin...)



Pour plus d'informations

SIERM : François Bigorre
(francois.bigorre@eau-rhin-meuse.fr)

GEORM : francois Venambre
(francois.venambre@eau-rhin-meuse.fr)