

Deaumin'eau : la base de données des captages d'eau dans le Grand Est

DEAUMIN'EAU

Journée d'animation Géograndest
Strasbourg, 23 mai 2019



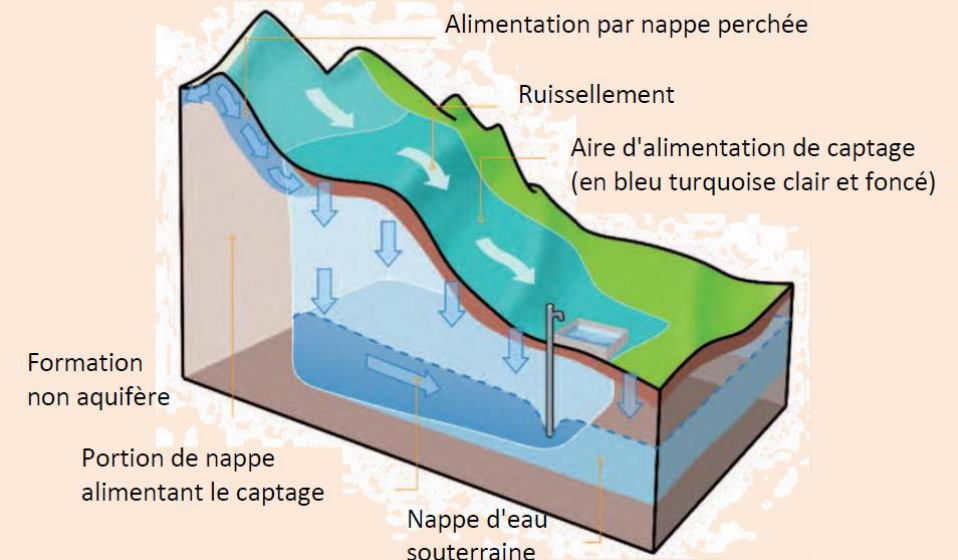
DEAUMIN'EAU

Deaumin'eau est une base de données sur les Aires d'Alimentation de Captages (AAC) dont la qualité de la ressource en eau est dégradée par des pollutions diffuses, notamment d'origines agricoles (captages SDAGE).

Objectifs

- Donner un accès centralisé et facile aux données existantes / Donner de l'information sur le contexte administratif, l'environnement, les assolements agricoles, la gestion de l'eau potable, la qualité de l'eau, les actions mises en place, etc..
- Faciliter la définition, la mise en œuvre et le suivi des plans d'actions pour la reconquête de la qualité de l'eau
- Faciliter les échanges entre animateurs, collectivités gestionnaires, acteurs locaux,...

Représentation de l'aire d'alimentation d'un captage en eau souterraine par le BRGM



Historique et évolutions

2014

2016

2018

2019

Projet de recherche INRA Aster Mirecourt

Financement AERM

Développement de la base de données et du site internet

Recueil des besoins, conception de la BDD

Lien portail national Aires Captages



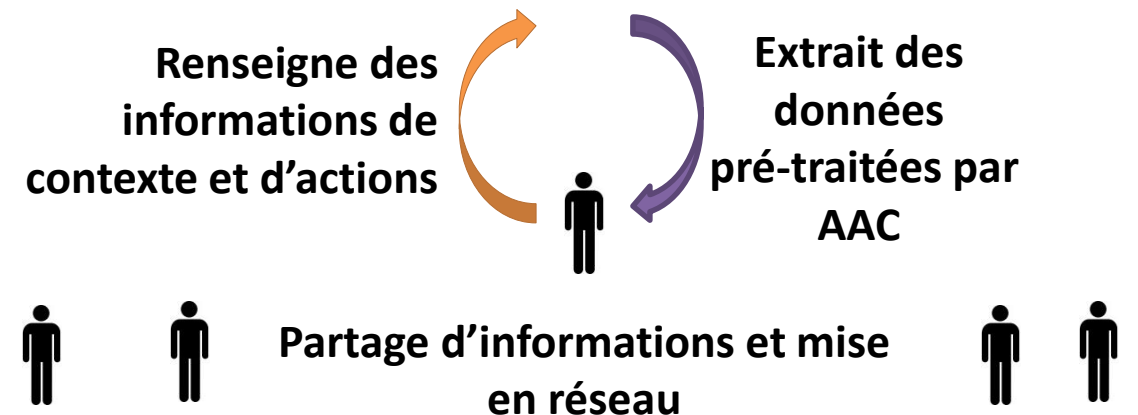
Transfert à la Région Grand Est

Exploitation /déploiement
de la base de données et du site internet
Rhin-Meuse en 2018

**Projet Seine-Normandie et Rhône-Méditerranée
à partir de 2019**

Outil à vocation opérationnelle, il est construit sur une **logique de réciprocité** :

- Mise à disposition des données aux acteurs locaux/utilisateurs par l'administrateur du site (Région Grand Est) et ses partenaires institutionnels (INRA, Agence de l'eau, DREAL,...)
- Mise en ligne des actions mises en place par les acteurs locaux/utilisateurs



Éléments de **contexte**
Identification de l'AAC
Gestion de l'eau potable
Actions agricoles et non agricoles réalisées
Analyses d'eau et mesures complémentaires (foncier,...)
Autres pollutions présentes

LES DONNÉES À RENSEIGNER PAR
LES UTILISATEURS

Contexte administratif
Occupation du sol
Espaces naturels
Données agricoles (assolement, description des exploitations agricoles en considérant le poids et le concernement des agriculteurs, les territoires d'exploitation)

LES DONNÉES ISSUES DE TRAVAUX
SOUS SIG PAR L'UNITÉ INRA-ASTER

Partie propre à
l'utilisateur
(dynamiques,
éléments
marquants,..)

DEAUMIN'EAU

<http://deaumineau.grandest.fr>



Aires
d'alimentation
de captages

**AGENCE FRANÇAISE
POUR LA BIODIVERSITÉ**

ÉTABLISSEMENT PUBLIC DE L'ÉTAT



Office International de l'Eau
Développer les compétences pour mieux gérer l'eau

Accès direct vers

S.I.E.R.M.
Système d'Information sur l'Eau Rhin-Meuse

accès direct vers observatoire
de l'eau

APRONA
l'observatoire de la nappe d'Alsace

Sources des données

Recensement Parcellaire
Graphique (RPG)
Corinne Land Cover (CLC)
IGN Geofla
Banatic
Inventaire National du
Patrimoine Naturel
Données SIG AERM

Mise à jour annuelle

DEAUMIN'EAU

Communes concernées par l'AAC :



Des extractions

- Par AAC
- Par zones géographiques
- Par caractéristiques spécifiques

De multiples exports

- Cartes
- Tableaux
- Synthèse

Communes concernées par l'AAC 67003 - HILSENHEIM en 2015

Communes	Surface dans l'AAC (en hectare)	Pourcentage de la commune dans l'AAC	Poids de la commune dans l'AAC
BALDENHEIM	330.38	35.27%	38%
HILSENHEIM	41.01	2.01%	5%
MUSSIG	143.1	12.25%	16%
MUTTERSOLTZ	358.59	28.42%	41%

it(s) Public de Coopération Intercommunale (EPCI) concerné

andest.fr/deaumineau/extractionByAAC/page3

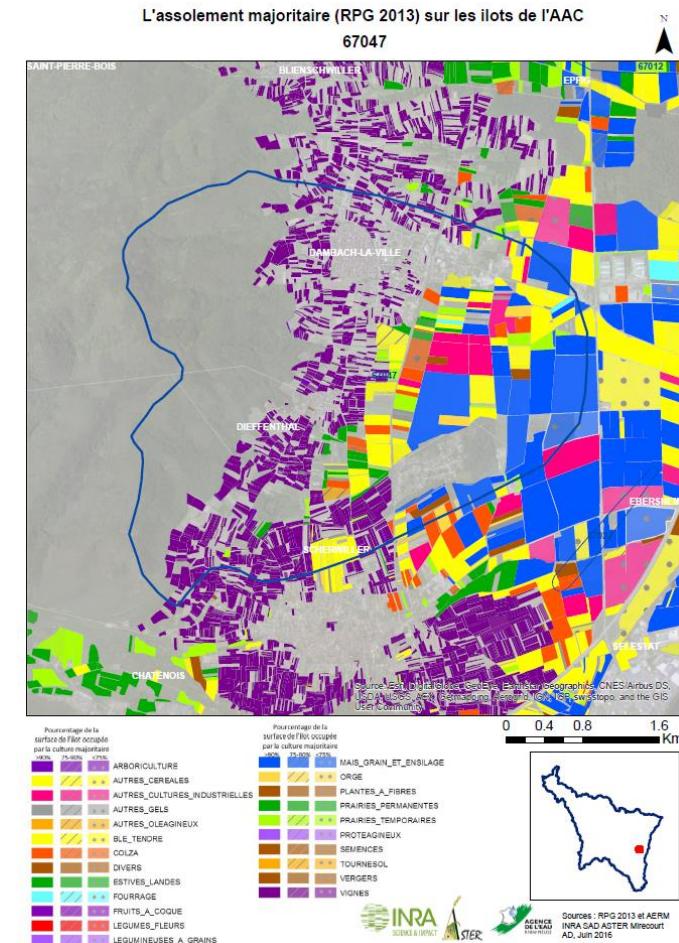
DEAUMIN'EAU
Etablissement(s) Public de Coopération Intercommunale (EPCI) concerné par l'AAC 67003 - HILSENHEIM en 2015

EPCI	Nombre de communes relevant de l'EPCI
CC de Sélestat	3
CC du Ried de Marckolsheim	1

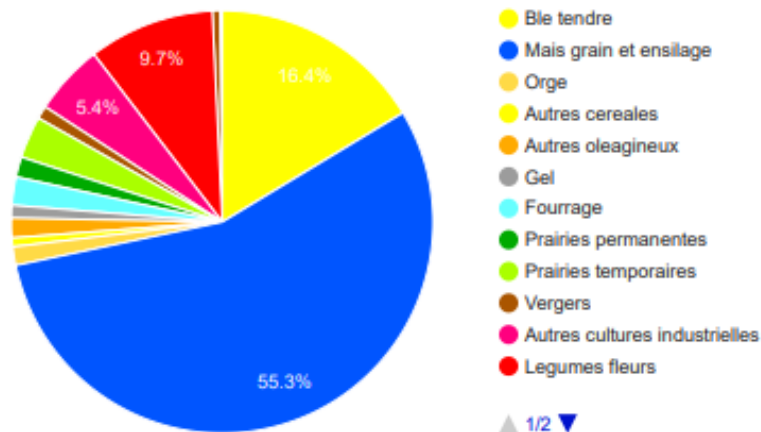
Schéma de Cohérence Territoriale (SCoT) en lien avec l'AAC:

Schéma(s) de cohérence territoriale (SCoT) en lien avec l'AAC 67003 - HILSENHEIM

Nom du SCoT	Nombres de communes concernées par ce SCoT
SCOT DE SELESTAT ET SA REGION	4



Assolement de l'AAC 67003 - 2016 (en ha et pourcentage)



DEAUMIN'EAU

3 échelles d'export cartographique

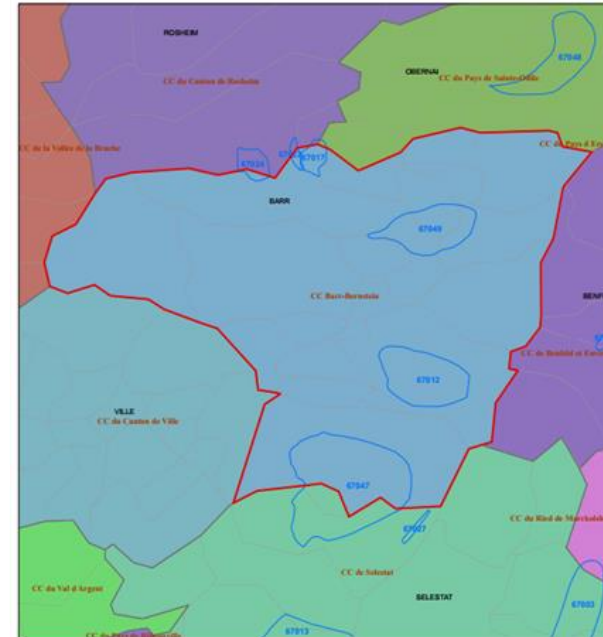
- Limites de l'AAC
- Zonages recoupant l'AAC
- Parcelles agricoles concernés

Les Collectivités Territoriales sur l'AAC 67047



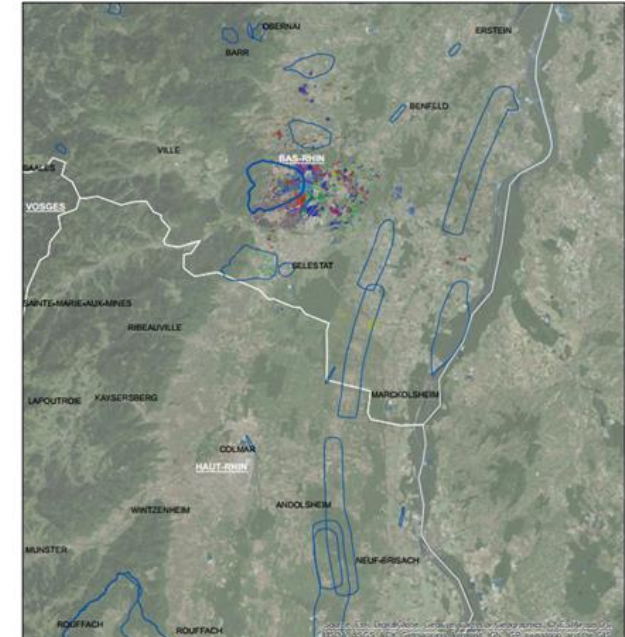
Le territoire de l'AAC 67047 est occupé par deux communautés de communes (Sélestat et Barr-Bernstein). Cette carte permet au gestionnaire de se rapprocher des deux collectivités présentes afin de mener des actions en collaboration sur un enjeu en commun, ici la reconquête des masses d'eau.

Les Aires d'Alimentation de Captage sur la CC Barr-Bernstein



La communauté de communes de Barr-Bernstein a 6 AAC présentes sur ce territoire, dont deux entièrement. Le gestionnaire de l'AAC 67047 peut avec cette carte se rapprocher des autres gestionnaires des AAC présentes dans cette collectivité afin d'avoir des actions concertées et cohérentes sur ce territoire.

Les territoires d'exploitations des agriculteurs concernés par l'AAC 67047



Les agriculteurs ayant au moins une parcelle sur l'AAC 67047 ont également des parcelles sur d'autres AAC. De plus, la majorité des agriculteurs ont des parcelles à l'est de l'AAC. Cette carte permet au gestionnaire, entre autre, de pouvoir mettre en place une veille foncière sur les communes à l'Est de l'AAC en vue de la protection de la ressource en eau.

Intérêt et plus-value de Deaumin'eau

- **Un outil pour et par les acteurs locaux**
- **Interface accessible à tous / Espace dédié à l'utilisateur**
- **Des données traitées / des exports standardisés / à différentes échelles**
- **Echange d'informations avec Aires captages.fr**
(une seule saisie pour les animateurs)
- **Accès direct et réciproque vers d'autres outils** (SIE Rhin-Meuse, observatoire APRONA)
- **Un outil commun** à l'ensemble des acteurs
- **Facilite la mise en réseau des acteurs**



Déploiement de Deaumin'eau

- **Transfert de la base de données et du site internet : mai 2019**
- **Bassin Rhin-Meuse : remplissage en cours (formations fin 2018)**
- **Déploiement Bassin Seine-Normandie et Rhône Méditerranée Corse à partir de 2019**

Partenariat Agences de l'eau et Région Grand Est – Partenariat Région et INRA

Cadrage préalable avec AESN et AERMC

Implémentation périmètres SIG – Traitement données INRA

Transfert des données d'Aires Captages vers Deaumin'eau

Sensibilisation / Formations pour les animateurs

Remplissage de Deaumin'eau par les acteurs locaux



DEAUMIN'EAU

Limites de l'outil

Utilisateurs contributeurs

➡ Nécessite une adhésion collective à la démarche

➡ Peut générer de l'hétérogénéité dans les données

De nombreux partenaires avec des périmètres/données/dynamiques différents

➡ Prise en compte de besoins différents

➡ Articulation avec les outils/projets existants

Actualisation régulière des données

➡ Flux des données à optimiser / Lien SANDRE

➡ Délai de fourniture de données

Quel besoin d'échanges / lien avec partenaires Géograndest

- Faciliter les liens entre base de données

- Faciliter les flux de données pour les mises à jour de Deaumin'eau
 - Données dans Géograndest
 - Données SIG des périmètres AAC avec l'ensemble des partenaires
DREAL /DDT /AE/ INRA /RGE

DEAUMIN'EAU

Merci pour votre attention



Stéphanie GRIES
Chargée de mission Captages
Stephanie.gries@grandest.fr
03 87 33 64 07

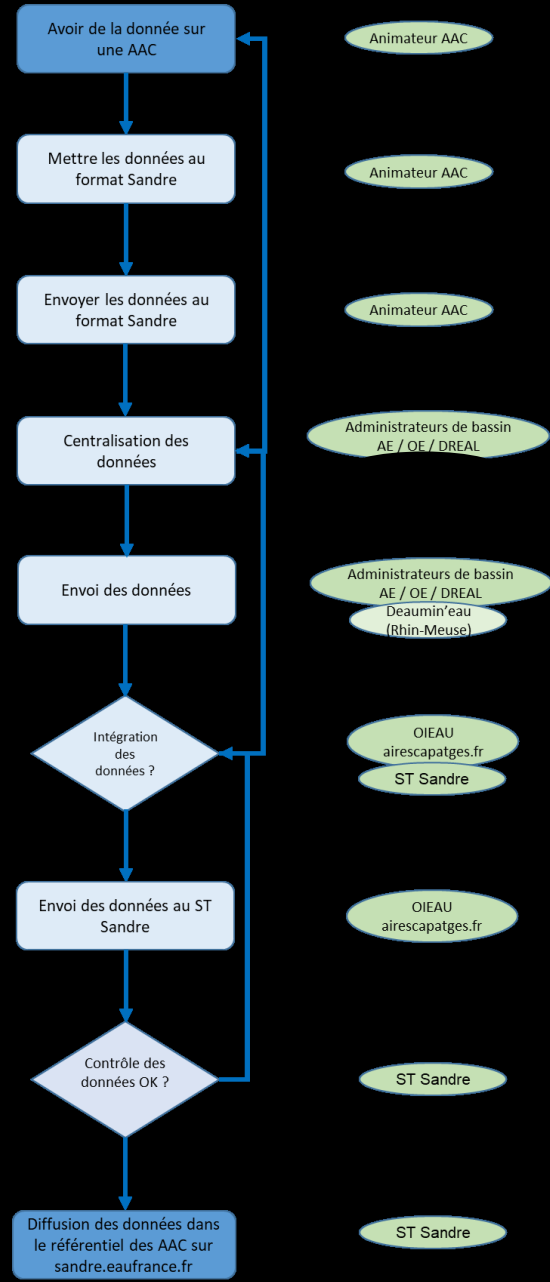
Fichier Type

A l'organisme de bassin désigner par le STB

Par email
<https://aires-captages.fr>

Regarder si les données fournies sont conformes aux fichiers types

Regarder si les données fournies sont conformes aux Sandre



Animateur AAC

Animateur AAC

Animateur AAC

Administrateurs de bassin
AE / OE / DREAL

Administrateurs de bassin
AE / OE / DREAL
Deaumin'eau
(Rhin-Meuse)

OIEAU
airescapatges.fr
ST Sandre

OIEAU
airescapatges.fr

ST Sandre

ST Sandre