



Liberté • Égalité • Fraternité

RÉPUBLIQUE FRANÇAISE

PRÉFET DE MEURTHE-ET-MOSELLE



Journée d'animation GeoGrandEst du 4 décembre 2018

* * * *

Le GéoPortail de l'Urbanisme (GpU) *Mise en place en Meurthe-et-Moselle*

Patrick VIARD, direction départementale des territoires de Meurthe-et-Moselle



Le rôle de la DDT

- La gestion des comptes GpU des autorités compétentes en matière de documents d'urbanisme
- L'information des collectivités
- L'assistance aux prestataires ou services techniques pour l'application des normes du CNIG
- La fourniture des lots de données disponibles



Liberté • Égalité • Fraternité

RÉPUBLIQUE FRANÇAISE

PRÉFET DE MEURTHE-ET-MOSELLE



La gestion des comptes

- La DDT assure la gestion des comptes GpU des autorités compétentes en matière de documents d'urbanisme
- Prend en compte les évolutions des collectivités
 - Modification de périmètre
 - Fusion
 - Prise de compétence d'EPCI



Liberté • Égalité • Fraternité

RÉPUBLIQUE FRANÇAISE

PRÉFET DE MEURTHE-ET-MOSELLE



L'information des collectivités

- Une communication faite via le Préfet en septembre 2016
 - Diffusion de plaquettes
 - Un rappel fait en 2017 et prévu fin 2018
- Modèles de cahier des charges par le Conseil Départemental
- Rappel des obligations dans le cadre des réunions PPA lors de l'élaboration des documents d'urbanisme
- Assistance aux élus



L'assistance aux prestataires ou services techniques

- En direction des services des collectivités
 - Services techniques
 - Secrétariats de mairie
- En direction des bureaux d'études
 - Réunion technique de présentation des normes du CNIG
- Assistance téléphonique
- Examen commun des lots de données
 - Corrections d'erreurs bloquantes
 - Aide au versement



La fourniture des lots de données

- Fournitures des lots de données déjà disponibles en DDT
- Actualisation des données avant diffusion
- Mise à la norme du CNIG
 - Priorité 1 : les PLU et Cartes Communales
 - Priorité 2 : les POS



Dispositif mis en place en DDT54

- La DDT au service des collectivités et des professionnels (gestion des comptes , assistance et conseils techniques) :
 - une équipe GpU dédiée (**binôme chef de projet + 1 géomaticien**),
 - une adresse de contact : ddt-geoportail-urbanisme@meurthe-et-moselle.gouv.fr
- Au-delà des échéances réglementaires, l'ensemble des autorités compétentes et des bureaux d'études doivent être au rendez-vous dès que possible pour alimenter le GPU
 - s'approprier les normes de numérisation (bureaux d'études, services techniques, agences, gestionnaires de servitudes)
 - s'approprier l'outil et sa méthode de versement des documents d'urbanisme (communes, EPCI, gestionnaires de servitudes)
- Diffusion de la documentation technique à l'occasion de l'ouverture des comptes
- Transmission des offres de formations aux bureaux d'études
- Un point régulier fait dans le cadre des réunions du réseau des services instructeurs ADS (collectivités + DDT)



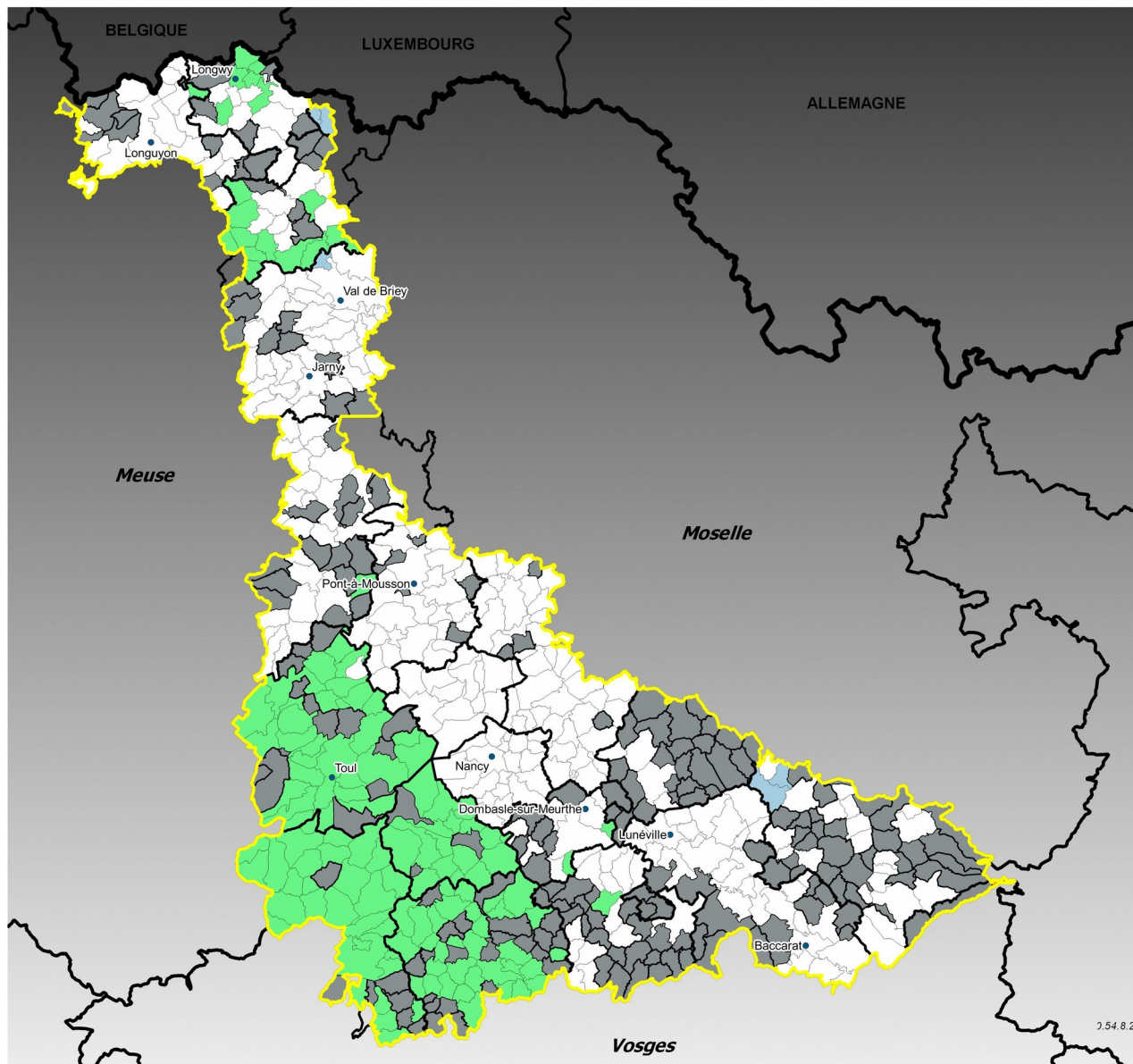
L'état d'avancement en Meurthe-et-Moselle

- Une gestion des comptes GpU par la DDT
 - 131 comptes communaux : 90 ouverts
 - 10 comptes EPCI (ceux ayant pris la compétence en matière d'urbanisme) : 9 ouverts
 - 2 comptes SCoT ouverts
- 132 documents publiés au 01/12/2018
 - 87 PLU / POS
 - 44 cartes communales
 - 1 SCoT (SCoT Sud)



Liberté • Égalité • Fraternité
RÉPUBLIQUE FRANÇAISE

PRÉFET DE MEURTHE-ET-MOSELLE



Liberté • Égalité • Fraternité
RÉPUBLIQUE FRANÇAISE

PRÉFET DE MEURTHE-ET-MOSELLE

GéoPortail de l'Urbanisme

Etat d'avancement des versements de documents d'urbanisme au 03/12/2018

LEGENDE

Limites des EPCI

Avancement de la publication [592]

Publié [129]

A Publier [1]

Valide [5]

Non publié [258]

RNU [199]



Conception : DDT54 / ADUR / VDT
Sources : ©IGN - AdminExpress®
0.54.8.24\dossiers\adur\transversal\projets\gpu\DEPLOIEMENT_54\CARTES\suivi_GPU.ggs
PV - 03/12/2018