

Comité Technique

GéoGrandEst

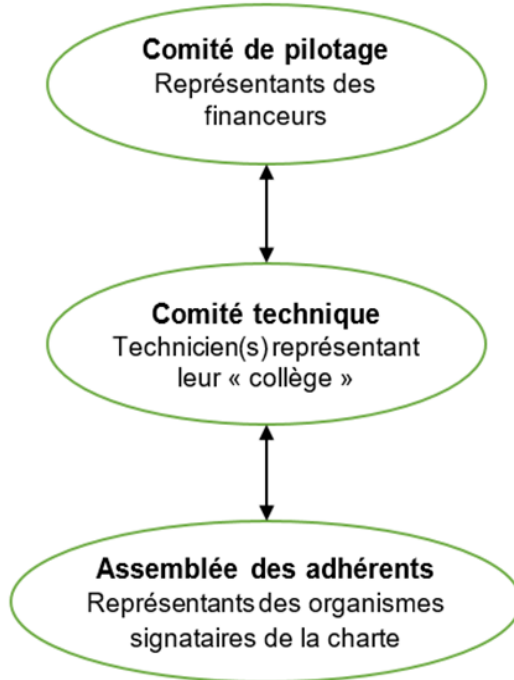
METZ le 22 Mai 2018

- 1. Mise en place, fonctionnement et organisation du CT**
2. Convention de financement
3. Choix et mise en place des services complémentaires
4. Information sur l'état d'avancement des projets du socle
5. Organisation de la journée de lancement GéoGrandEst
6. Points divers

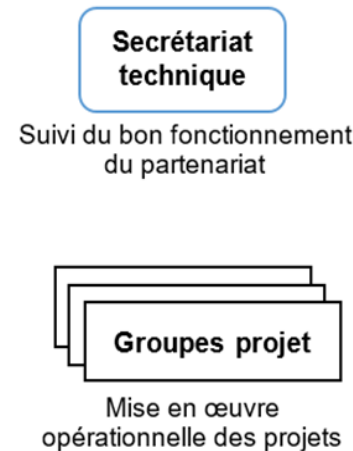
1. Mise en place, fonctionnement et organisation du Comité Technique

Les instances et le fonctionnement de GéoGrandEst

INSTANCES DE GEOGRANDĚST

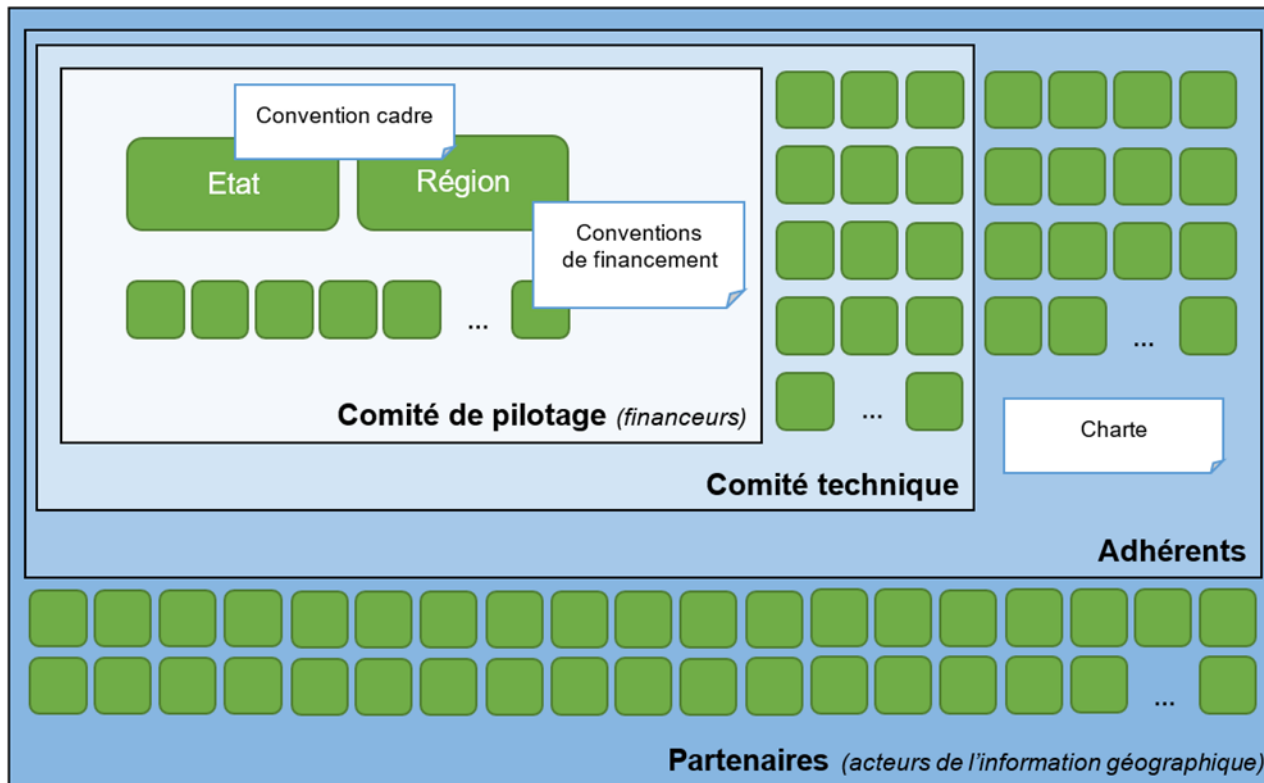


MISE EN ŒUVRE OPERATIONNELLE



1. Mise en place, fonctionnement et organisation du Comité Technique

Les types de partenaires et les conventions



1. Mise en place, fonctionnement et organisation du Comité Technique

Définition du calendrier des réunions des instances GéoGrandEst pour 2018 et 2019

➤ *Proposition de dates :*

| Date | Evènement | Lieu |
|-------------------------|---|--|
| 11 octobre 2018 | Comité technique | Reims ? |
| 8 novembre 2018 | Comité de pilotage (Journée de lancement de GéoGrandEst) | Strasbourg ? A valider par le Préfet et Président de Région |
| 13 décembre 2018 | Comité technique | Metz ou Nancy ? |
| 7 février 2019 | Comité technique | Reims ? |
| 23 mai 2019 | Comité technique | Strasbourg ? |
| 6 juin 2019 | Journée des adhérents | Metz ou Nancy ? |

1. Mise en place, fonctionnement et organisation du Comité Technique

- Echanges sur le fonctionnement du comité technique et les outils à mettre en œuvre
- Retour sur le fonctionnement des collèges : moment d'échange et de discussion

1. Mise en place, fonctionnement et organisation du CT
- 2. Convention de financement**
3. Choix et mise en place des services complémentaires
4. Information sur l'état d'avancement des projets du socle
5. Organisation de la journée de lancement GéoGrandEst
6. Points divers

2. Convention de financement

Rappels : budget disponible estimé lors de la consultation des partenaires financeurs en 2017

| | Accord | | Conditionnel | | Total | |
|--------------|-----------|-----------------|--------------|-----------------|-----------|------------------|
| | Nbre | Montant | Nbre | Montant | Nbre | Montant |
| Départements | 6 | 54 000 € | 2 | 18 000 € | 8 | 72 000 € |
| EPCI | 10 | 38 000 € | 4 | 16 000 € | 14 | 54 000 € |
| TOTAL | 16 | 92 000 € | 6 | 34 000 € | 22 | 126 000 € |

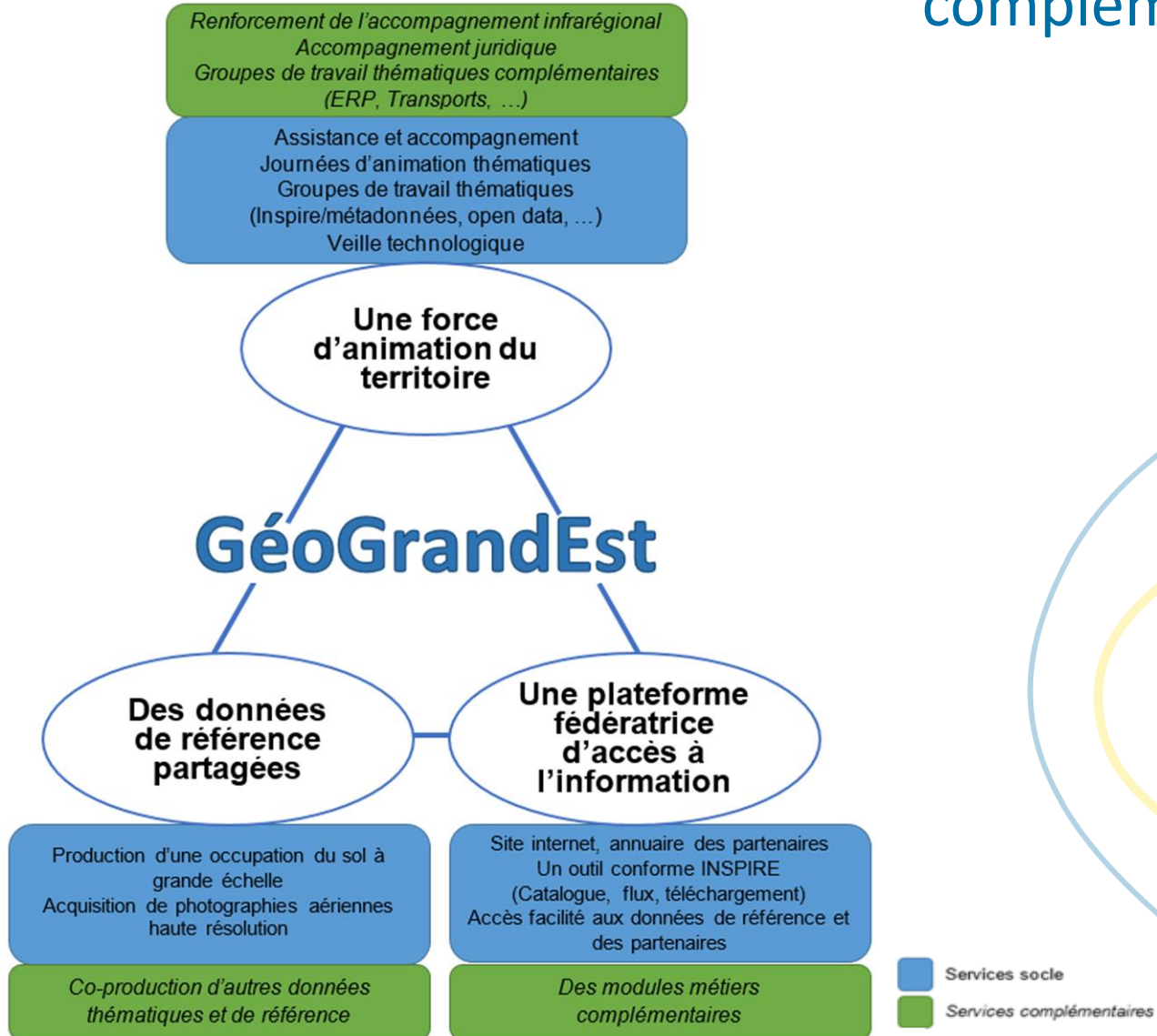
Tableau issu du Comité de Suivi Technique GéoGrandEst du 05/10/2017 – IETI Consultant

Services complémentaires - tour de table

- *sur les délibérations prises et à venir*
- *le financement disponible*

1. Mise en place, fonctionnement et organisation du CT
2. Convention de financement
- 3. Choix et mise en place des services complémentaires**
4. Information sur l'état d'avancement des projets du socle
5. Organisation de la journée de lancement GéoGrandEst
6. Points divers

3. Choix et mise en place des services complémentaires



3. Choix et mise en place des services complémentaires

Coût des services complémentaires identifiés

| Services | Coût annuel | Cumul annuel | Coût sur 4 ans | Coût cumulé sur 4 ans |
|--|------------------|--------------|------------------|-----------------------|
| ANIMATION | | | | |
| Accompagnement plus important des structures infra-régionales par l'IDG | 38 400 € | 38 400 € | 153 600 € | 153 600 € |
| 4 groupe « Coproduction/homogénéisation des données thématiques » | 36 000 € | 74 400 € | 144 000 € | 297 600 € |
| Accompagnement juridique | 20 000 € | 94 400 € | 80 800 € | 378 400 € |
| OUTILS | | | | |
| Mise à jour annuelle du cadastre sur la plateforme pour 10 départements | 11 800 € | 106 200 € | 47 200 € | 425 600 € |
| DONNEES | | | | |
| Production et/o acquisition mutualisée de données de référence complémentaires (tour de table) | A définir | A définir | A définir | A définir |
| TOTAL | 106 200 € | | 425 600 € | |

Tableau issu du Comité de Suivi Technique GéoGrandEst du 05/10/2017 – IETI Consultant

3. Choix et mise en place des services complémentaires

- **Quels services complémentaires prioriser?**

1. Mise en place, fonctionnement et organisation du CT
2. Convention de financement
3. Choix et mise en place des services complémentaires
- 4. Information sur l'état d'avancement des projets du socle**
5. Organisation de la journée de lancement GéoGrandEst
6. Points divers

4. Information sur l'état d'avancement des projets du socle

- ❖ **Gestion administrative de GéoGrandEst**
- ❖ **Les outils**
 - L'annuaire GéoGrandEst
 - La plateforme GéoGrandEst
- ❖ **Les données de référence**
 - La base de données d'occupation du sol
 - L'orthophotographie HR GéoGrandEst 2018/2019
 - L'orthophotographie historique
 - L'inventaire des données altimétriques
- ❖ **L'animation**
 - Promotion de GéoGrandEst
 - Groupes projet et journées d'animation

4. Avancement des projets du socle Gestion administrative de GéoGrandEst

❖ **Gestion administrative de GéoGrandEst:**

- Suivi administratif du partenariat et des projets du socle
- Rédaction de la charte GéoGrandEst (appel à commentaire en début d'année)
- Rédaction de la convention de financement (appel à commentaire en début d'année)
- Rédaction de la convention d'exécution annuelle Etat – Région 2018

4. Avancement des projets du socle Les outils : l'annuaire GéoGrandEst

❖ Les outils : l'annuaire GéoGrandEst (1/2)

Un outil essentiel pour le fonctionnement et l'animation du réseau GéoGrandEst

Enjeux et objectifs

- Identifier les acteurs régionaux de l'information géographique et plus largement au niveau national, voire transfrontalier et européen
- Permettre la communication vers les acteurs du territoire
- Faciliter la mise en réseau et l'échange entre les acteurs du territoire

Par exemple, pour :

- Le partage d'informations (actualités, promotion de GéoGrandEst et des partenaires etc.)
- L'organisation de réunions
- La mise en place de groupes de travail
- ...

4. Avancement des projets du socle

Les outils : l'annuaire GéoGrandEst

❖ Les outils : l'annuaire GéoGrandEst (2/2)

Participants

- Pilotage : secrétariat technique GéoGrandEst
- Contribution : ensemble des contacts de l'annuaire

Coûts

- Moyens humains dédiés (ETP)
- Outil mis en place dans le cadre de la plateforme GéoGrandEst

Fonctionnement et évolutions à venir

- Mise à jour en continu (fichier ODS)
- Migration sur la plate-forme GéoGrandEst prévue pour l'été
 - Gestion centralisée des contacts GéoGrandEst
 - Consultation en ligne de l'annuaire pour les partenaires adhérents
 - Mise à jour en ligne des contacts

4. Avancement des projets du socle

Les outils : la plateforme GéoGrandEst

❖ Les outils: la plateforme GéoGrandEst

Contexte et objectif

Étude de préfiguration :

- Utiliser la plateforme CIGAL en attendant la plateforme GéoGrandEst
- Choix de geOrchestra comme solution technique de la nouvelle plateforme
- Disposer d'une plateforme technique fédératrice, support pour l'animation et le partage de données, conforme aux obligations réglementaires

Principaux modules

- CMS GéoGrandEst (site éditorial et centre de ressources)
- Catalogue de données (flux CSW – Geonetwork 3.4)
- Serveur cartographique (flux WMS et WFS/WCS – Geoserver 2.12)
- Annuaire des partenaires (LDAP)
- Applications de cartographie (consultation/téléchargement données)
- Applications tiers (module cadastre, dualviewer, etc.)

4. Avancement des projets du socle

Les outils : la plateforme GéoGrandEst

❖ Les outils: la plateforme GéoGrandEst

Participants

- Pilotage : secrétariat technique GéoGrandEst
- Groupe de travail CMS (conception de la charte graphique)
- Autres groupes à constituer selon les besoins
- Ensemble des partenaires GéoGrandEst sollicités pour participer à la constitution et l'alimentation de la plateforme

Coûts

- Moyens humains dédiés (ETP)
- 325 000 € HT sur 4 ans (Etat, Région, FEDER)

Plateforme de pré-production:

<https://lb.lb-http.geograndest.caas.camptocamp.com/>

4. Avancement des projets du socle

Les outils : la plateforme GéoGrandEst

❖ Les outils: la plateforme GéoGrandEst

Calendrier

- Livraison de la plateforme le 16/04/2018 (MOM)
- Recettes jusqu'au 04/06/2018 (VA) – EN COURS
- Mise ligne le 04/06/2018 (VSR)
- Mise en production le 04/08/2018
- Ouverture grand public prévue en septembre 2018

Travaux en cours :

- Test de la plateforme
- Migration des données et contenus
- Rédaction des contenus

4. Avancement des projets du socle BD OCS GE2 (Grand Est à Grande Echelle)

Un outil majeur pour l'aménagement des territoires, visant à la maîtrise de la consommation foncière, la préservation des espaces naturels et agricoles, des paysages et au rétablissement des continuités écologiques.

Enjeux et objectifs

- Disposer d'une OCS homogène et comparable sur l'ensemble du territoire régional
- Associer les acteurs du territoire dans une démarche de co-construction
- Développer un modèle de production et de mise à jour de l'OCS GE2 économiquement cohérent et efficace
- Trouver un niveau de compatibilité acceptable avec les orientations nationales et l'OCS CIGAL
- Produire l'OCS Grande échelle Grand Est en 2019

4. Avancement des projets du socle BD OCS GE2 (Grand Est à Grande Echelle)

Participants

- Pilotage : Région, DREAL, SGARE et PNRVN
- Maîtrise d'ouvrage (étude) : Région avec copilotage État
- Ensemble des partenaires sollicités : constitution d'un groupe Projet à vocation technique avec 22 structures représentées
- Recours à une assistance maîtrise d'ouvrage (étude)

Coûts

- Moyens humains GéoGrandEst dédiés (ETP)
- AMO : 60 000 € HT (cofinancement Etat/Région)
- Projection des coûts de production sur objectif qualité moyen de 90 %

Avancement

- Etude des OCS existantes + Analyse des besoins => pré-nomenclature
- Production sur 3 zones tests => Pré-cadrage financier à 3 scénarios
- Définition d'une nomenclature BdOCS GE2 V1

4. Avancement des projets du socle BD OCS GE2 (Grand Est à Grande Echelle)

Planning

D'ici septembre 2018

- Définition du modèle de production technique, économique et financier
 - Discussions avec l'IGN et le CNRS sur les modèles possibles
 - Définition du produit global intégrant des productions complémentaires
 - Evaluations financières des scénarii (choix)

D'ici fin 2018

- Montage financier
- Finalisation du cahier des charges et appel d'offres

Dès 2019

- Production de l'OCS GE2

En parallèle

- Poursuite de la veille nationale auprès des autres régions et au CNIG
- Animation du groupe projet OCS GE2

4. Avancement des projets du socle ORTHO haute résolution 2018/2019

❖ **Contexte**

Suite des acquisitions de 2014, 2015 et 2016 à l'échelle de la région

❖ **Enjeux**

- Assurer : cohérence de production entre le niveau national et local
- Répondre aux besoins des territoires sur des points spécifiques
- Mutualiser les moyens (financiers, techniques, partage d'expérience,...)
- Permettre un accès élargi aux acteurs du territoire (Open Data)

❖ **Objectifs**

- Programmer une ortho à 20 cm sur le territoire en 2 ans (2018 / 2019)
- S'inscrire dans une logique de partenariat avec l'IGN

❖ **Participants**

- Pilotage : secrétariat technique GéoGrandEst
- Financeurs : IGN, Etat, Région et FEDER
- Contribution : – ensemble des partenaires utilisateurs (recueil des besoins)
– plus spécifiquement, producteurs d'ortho HR (ex. : agglos)

❖ **Coûts**

- Moyens humains dédiés (ETP)
- « Coproduction » IGN - GéoGrandEst

❖ **Risques**

- Réalisation des PVA possible uniquement sous de bonne conditions météorologique

4. Avancement des projets du socle ORTHO haute résolution 2018/2019

Avancement du projet :

❖ Convention partenariale GéoGrandEst - IGN :

IGN :

- PVA sur les 10 départements
contribution financière de l'Etat (54 650,00 € HT)
→ ouverture des données (open data)
→ amélioration de la résolution
- orthorectification 55 + 88 (prioritaires)

GGE :

- orthorectification des 8 autres départements :
appel d'offre Région (260 000 TTC max)

❖ Spécifications techniques du CCTP :

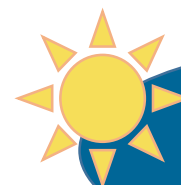
Résolution :

- 20 cm (54, 57, 67, 68)
- 25 cm (08, 10, 51, 52, 55, 88) rééch. à 20 cm

Livrables :

- Images en couleurs naturelles (20 et 50 cm)
- Images en IRC (20 et 50 cm)
- MNS (fourni par l'IGN)

❖ Demandes de fonds européens FEDER en cours



Avancement des PVA :
65 % sur le bloc 54-57

| dates | | planning |
|-------|-----------|--|
| 2018 | mai | mise en ligne du marché |
| | juin | attribution du marché |
| | été | PVA souhaitées pour : 55, 88, 54, 57, 67 et 68 |
| | septembre | démarrage du marché |
| 2019 | avant mai | fourniture des livraison 2018 |
| | été | PVA souhaitées pour : 08, 10, 51 et 52 |
| 2020 | avant mai | fourniture des livraison 2019 |

4. Avancement des projets du socle ORTHO historique

❖ Objectifs

- **Acquérir** : licence d'utilisation d'un orthophotoplan de référence (post 2^{ème} guerre mondiale)
Ortho photo-historique 1949 – 1961 (Produit sur étagère) sur le Grand Est
- **Faciliter** : la réutilisation des données grâce à une **licence ouverte** (accès à tous les adhérents GéoGrandEst et au grand public)
- **Compléter** : les **couvertures existantes** sur le territoire alsacien

❖ Participants

- Pilotage : secrétariat technique GéoGrandEst
- Financement : Etat (FNADT)

❖ Coûts

- Moyens humains dédiés (ETP)
- Montant de la licence Grand Est : 100 710 €
 - Passage à une licence ouverte sur les territoires alsaciens
 - Acquisition d'un droit d'usage en licence ouverte sur les territoires lorrains et champardennais

❖ Planning

Acquisition reportée dans l'attente de la décision de l'IGN de diffuser ou non les données en DCM ou open data. **Décision prévue pour fin 2018**

4. Avancement des projets du socle Inventaire des données altimétriques

❖ Objectifs

- Disposer d'un inventaire des bases de données altimétriques à l'échelle du Grand Est (LIDAR, MNS, MNE, MNT...).

❖ Participants

- Ensemble des partenaires GéoGrandEst sollicités
Contribution (attendues) : propriétaires et gestionnaires de données (+utilisateurs)

❖ Planning

| dates | réalisations | |
|------------------|---|--|
| 10 novembre 2017 | Atelier « imagerie satellitaire » | Souhait exprimé de disposer d'un inventaire des bases de données altimétriques |
| janvier 2018 | Mail aux partenaires + tableau en ligne | Recensement des données existantes : ~ 100 données identifiées auprès de 12 organismes |
| mars 2018 | Mail au répondants | Demandes des fichiers d'emprise (SHP) : retour de 6 organismes |
| à venir... | Relancer les partenaires n'ayant pas fait de retour pour les emprises | |
| | Créer une couche fusionnée SHP des emprises | |
| | Publier la couche sur la plateforme GGE (flux WFS + WMS) | |
| | Accompagner si nécessaire les partenaires dans la rédaction de fiches de métadonnées pour publication sur la plateforme | |

4. Animation GéoGrandEst

❖ Promotion de la plateforme

- Festival International de la Géographie
Saint Dié des Vosges 5-6-7 octobre 2018
- Journée de lancement GéoGrandEst automne 2018
- Elaboration d'un plan de communication
- Communication sur d'autres supports (site de la Région, Wikipédia..)
- Newsletter GeoGrandEst

4. Animation GéoGrandEst

❖ Développement du réseau GéoGrandEst

1. Groupes projets à initier

Les thématiques sont à définir et à prioriser

Le PCRS a été soulevé par la métropole de Nancy lors de la journée « l'Europe vue du ciel »

2. Journées d'animation et actions d'information

- A organiser selon les thématiques
- Profiter des initiatives portées par d'autres acteurs comme la journée d'information organisée par l'Europe vue du ciel à Chambley en avril dernier

4. Animation GéoGrandEst

❖ Les journées d'animation et actions d'information

➤ A définir pour chaque thème

- Les objectifs/attendus
- Les priorités
- Le périmètre
- L'organisation

➤ Les thèmes

- PCRS
- Géoportail de l'urbanisme (GPU)
- Base de données adresse (BAN)
- Mise en œuvre de la directive INSPIRE (appui de l'IGN)
- Règlement Général de Protection des Données (RGPD)
- Open Data
- Autres....

1. Mise en place, fonctionnement et organisation du CT
2. Convention de financement
3. Choix et mise en place des services complémentaires
4. Information sur l'état d'avancement des projets du socle
5. **Organisation de la journée de lancement GéoGrandEst**
6. Points divers

5. Organisation de la journée de lancement GéoGrandEst

❖ A définir :

- Validation de la date retenue : **le 8 novembre 2018**
- Où ?
- Quelles thématiques ?
- Sous quel format ? Table ronde, ateliers

1. Mise en place, fonctionnement et organisation du CT
2. Convention de financement
3. Choix et mise en place des services complémentaires
4. Information sur l'état d'avancement des projets du socle
5. Organisation de la journée de lancement GéoGrandEst
- 6. Points divers**

6. Points divers.

Points divers

Conclusion

