

# geo.data.gouv.fr

La plateforme des données géographiques ouvertes



Trouvez facilement les données géographiques dont vous avez besoin

Rechercher un jeu de données



[Voir tous les jeux de données](#)

# C'est quoi ?

- Une **plateforme de données** opérée par la Direction Interministérielle du Numérique (DINSIC), des Services du Premier Ministre, et dont la gestion et le développement sont confiés à la mission Etalab.
- La DINSIC opère aussi le dispositif France Connect, l'API Entreprise, l'API Particulier, l'API Géo et le RIE (Réseau Informatique de l'État), briques essentielles de la **stratégie État-Plateforme**.

# Pour le producteur

- Un outil permettant de **rendre ses données géographiques découvrables par le plus grand nombre**
- Un moyen de **faire levier sur la dynamique de la directive INSPIRE**, initiée depuis les années 2000
- Une **intégration avec [data.gouv.fr](https://data.gouv.fr)** de plus en plus forte

# Pour l'utilisateur

- Un moyen simple de **trouver** les données dont on a besoin, y compris au niveau local
- Des fonctionnalités pour **qualifier, prévisualiser et télécharger** les données
- Une interface **agréable**, en **évolution constante**

## Catalogues

### Data Grand Lyon

Réussi il y a 16 heures

99%

Données ouvertes

93%

Téléchargeables

1041

Enregistrements

### Ville de Bayonne

Réussi il y a 16 heures

97%

Données ouvertes

92%

Téléchargeables

40

Enregistrements

### Data Eaufrance

Réussi il y a 16 heures

99%

Données ouvertes

87%

Téléchargeables

520

Enregistrements

### Région Bretagne

Réussi il y a 16 heures

86%

Données ouvertes

90%

Téléchargeables

117

Enregistrements

### Géo-IDE

Réussi il y a 15 heures

96%

Données ouvertes

81%

Téléchargeables

17045

Enregistrements

### GEORHONEALPES (local)

Réussi il y a 16 heures

99%

Données ouvertes

71%

Téléchargeables

1461

Enregistrements

### D@tARA

Réussi il y a 15 heures

99%

Données ouvertes

71%

Téléchargeables

1461

Enregistrements

### Département du Loiret

Réussi il y a 16 heures

88%

Données ouvertes

75%

Téléchargeables

112

Enregistrements

### GéoSAS

Réussi il y a 16 heures

85%

Données ouvertes

68%

Téléchargeables

60

Enregistrements

### PICTO Occitanie

Réussi il y a 15 heures

80%

Données ouvertes

69%

Téléchargeables

4204

Enregistrements

### GéoBretagne

En échec il y a 16 heures

50%

Données ouvertes

71%

Téléchargeables

2639

Enregistrements

### SIGLOIRE

Réussi il y a 16 heures

57%

Données ouvertes

63%

Téléchargeables

1505

Enregistrements

**Plus de 100 catalogues référencés (CSW)**

Rechercher...



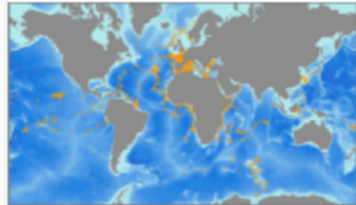
TÉLÉCHARGEABLE

Oui

CATALOGUE

Ifremer Sextant

348 jeux de données trouvés.



### Localisation des prélèvements géologiques et biologiques marins



Le service SISMER de l'Ifremer, Centre français de Données Océanographiques, gère la base de données d'échantillons biologiques et géologiques (BIGOOD, Biology and GeOlogy Ocean Database). Cette base regroupe les descriptions d'échantillons biologiques et géologiques relatives aux prélèvements effectués par les équipes et/ou moyens Ifremer ou conservés à l'Ifremer...

Licence : non renseignée

Dernière mise à jour : il y a 15 ans



### Habitats intertidaux du site Natura 2000 FR5300019 - Presqu'île de Crozon (état 2000-2009)



La carte numérique des habitats intertidaux du site Natura 2000 FR5300019 - Presqu'île de Crozon est un produit Agence des aires marines protégées multisource (2000-2009).

Licence : non renseignée

Dernière mise à jour : il y a 9 ans



### DCE – Bassin La Réunion - État écologique - État physico-chimique - Oxygène dissous



Évaluation de la qualité écologique des masses d'eau côtières de la Réunion dans le cadre du programme de surveillance de la Directive Cadre sur l'Eau (2000/60/CE) pour l'oxygène dissous. Carte(s) issue(s) de l'Atlas DCE Bassin de La Réunion.

#### CATALOGUE

- Géocatalogue national x 290
- GéoPicardie x 24
- GÉOPAL x 1

#### FORMAT DE DISTRIBUTION

- Wfs-featureType x 347
- File-package x 1

#### TYPE GÉOGRAPHIQUE

- Vector x 326
- Grid x 17
- Aucun x 5

#### DONNÉE OUVERTE

- Oui x 263
- Non déterminé x 85

#### PUBLIÉ SUR DATA.GOUV.FR

- Oui x 259
- Non x 89

#### ORGANISATION

- Ifremer x 236
- IFREMER x 156
- Ifremer - Géosciences marines x 84
- Ifremer - Sciences et technologie... x 83
- Ifremer - Sciences et technologie... x 59

<https://geo.data.gouv.fr/fr/>

**Plus de 22 000 jeux de données ouverts et téléchargeables**



### Publication sur data.gouv.fr



Ce jeu de données ne peut pas être publié sur data.gouv.fr.

[En savoir plus...](#)

### Contacts

Agence des aires marines protégées

Autre

[✉ sig@aires-marines.fr](mailto:sig@aires-marines.fr)

Agence des aires marines protégées

Intégrateur

16 quai de la douane BP 42932  
Brest - 29229 FRANCE

[☎ 0298338767](tel:0298338767)

[✉ sig@aires-marines.fr](mailto:sig@aires-marines.fr)

Parc naturel marin d'Iroise

Utilisateur

Pointe des Renards Le Conquet -  
29217 FRANCE

[☎ 0298441700](tel:0298441700)

[✉ philippe.le-niliot@aires-marines.fr](mailto:philippe.le-niliot@aires-marines.fr)

## Habitats intertidaux du site Natura 2000 FR5300019 - Presqu'île de Crozon (état 2000-2009)



Type : [jeu de données](#) Licence : [non renseignée](#) Catégorie : [océans](#)  
Échelle : [1 / 5000](#) Dernière mise à jour : [il y a 9 ans](#)

La carte numérique des habitats intertidaux du site Natura 2000 FR5300019 - Presqu'île de Crozon est un produit Agence des aires marines protégées multisource (2000-2009).

### Origine de la donnée :

voir ci-dessous

**Objectif :** L'objectif de cette production est la caractérisation cartographique des habitats des sites Natura 2000 relevant de l'application de la directive européenne Habitats-Faune-Flore.

### Cycle de vie de la donnée renseigné par le producteur :

Date de création : [30 novembre 2009](#)

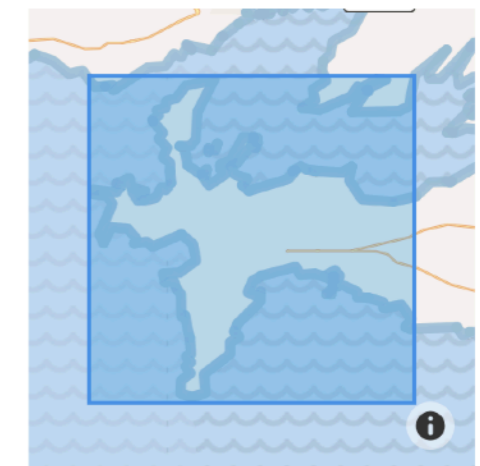
Fréquence de mise à jour : [irrégulière](#)

État : [terminée](#)

### Aperçu des données



### Étendue spatiale



### Téléchargements

Données vectorielles :

[ms:IFR\\_NATURA2000\\_ZSC\\_PIC\\_P](#)

[Visualiser](#)

**Des fiches descriptives, au contenu évolutif  
(des fonctionnalités sont ajoutées au moins chaque trimestre)**



## Carte de la végétation marine côtière, Secteur Aber Wrac'h - Aber Benoît (Source Piriou J.-Y., 1987) - Echelle 1 / 20 000

Ce jeu de données provient d'un service public certifié

Cette carte est reproduite d'après la carte au 1/20000, réalisée par J. Y. Piriou (Ifremer) en 1987 et intitulée "PEPS VEGMA Cartographie de la végétation marine côtière sur le littoral bas-léonard (Finistère nord)". Elle a été réalisée dans le cadre du Projet d'Evaluation Préliminaire Spot - VEGétaux MARins.

### Origine

#### SOURCE :

- Piriou, J.-Y., Youenou G., Dreves L., Chapron V., 1987, PEPS VEGMA Cartographie de la végétation marine côtière sur le littoral bas-léonard (Finistère-nord), Ifremer-DERO-87.22-EL.

### Organisations partenaires

Ifremer

#### Liens annexes

- [conditions-d-utilisation-des-documents.php](#)
- [index.php](#)
- [StructureDetailleeTableAttributaire\\_Piriou\\_AbersWrachBenoit.pdf](#)
- [Piriou\\_Algues\\_Abers\\_Molene\\_SPOT\\_1987.pdf](#)
- [guide-mesh.php](#)
- [QualiteCarto\\_AbersWrachBenoit\\_ConfidenceScoresheet.pdf](#)

→ [Consulter cette fiche sur geo.data.gouv.fr](#)

### Producteur

 Ifremer

L'Ifremer contribue, par ses travaux et expertises, à la connaissance des océans et de leurs ressources, à la surveillance du milieu marin et du littoral et au développement...


 VOIR LE PROFIL


 CONTACTER

 SUIVRE

### Informations

© Licence Ouverte / Open Licence

 Inconnu

 11 décembre 2015

 31 mai 2018

 31 mai 2018

 Autre

[aber-benoit](#) [aber-wrac-h](#) [algue](#) [biota](#)

[bretagne](#) [carte](#) [donnees-ouvertes](#)

...publiables en quelques clics sur [data.gouv.fr](https://data.gouv.fr)

# Deux plateformes qui se profitent mutuellement

## Fonctionnalités génériques issues de data.gouv.fr

- Discussions
- Signalements d'anomalies
- Réutilisations

### Discussions

**Le problème persiste**

 **Arthur Leluyer** il y a 2 ans  
Bonjour, tous vos Atlas de Bretagne se projettent dans l'océan indien. le système de projection n'est pas Lambert 93.

 **Julien Meillon** il y a un an  
Cette page propose par défaut de télécharger la donnée en WGS84 ou Lambert 93. Forcément sur la zone Océan indien, le Lambert 93 n'est pas adapté.

 **Jérôme Desboeufs** il y a un an  
Nous allons traiter ce point ASAP.

[Répondre](#) [Fermer](#)

**Le problème a été corrigé**

 **Julien Meillon** il y a 3 ans  
Le problème a été corrigé. La donnée est désormais correcte

[Répondre](#) [Fermer](#)

**même problème pour le JSON, les X et les Y sont intervertis**

 **Pierre Guillermin** il y a 3 ans  
même problème pour le JSON, les X et les Y sont intervertis...

[Répondre](#) [Fermer](#)

# Deux plateformes qui se profitent mutuellement

## Fonctionnalités avancées issues de geo.data.gouv.fr

- Métadonnées
- Téléchargement
- Prévisualisation (carte et tableau)

The screenshot displays the 'ms:BIGOOD\_prelevements' interface. The top part shows a map of France with blue dots indicating sampling locations. The bottom part shows a table with the following data:

SAMPLING_NAME	EQUIPMENT_TYPE	EQUIPMENT	CRUISE_NAME	SHIP	timePosition
TMC_T06	Carottage	Vibro-carottier (TYPE NON ...	TIMAC 80	Timac	1980-01-01T00:00:00Z
RNN-CP/CPH15	Autres prélèvements	Chalut a perche	REUNION - MD 32	Marion Dufresne	1982-08-01T00:00:00Z
BNC-DB347	Dragage	Drague épibenthique BOILL...	BANC DU DANOIS 10-71	Thalassa	1971-10-01T00:00:00Z
BNC-DB350	Dragage	Drague épibenthique BOILL...	BANC DU DANOIS 10-71	Thalassa	1971-10-01T00:00:00Z
BNC-DB353	Dragage	Drague épibenthique BOILL...	BANC DU DANOIS 10-71	Thalassa	1971-10-01T00:00:00Z
BNC-DB362	Dragage	Drague épibenthique BOILL...	BANC DU DANOIS 10-71	Thalassa	1971-10-01T00:00:00Z
BNC-DB363	Dragage	Drague épibenthique BOILL...	BANC DU DANOIS 10-71	Thalassa	1971-10-01T00:00:00Z
BNC-DB365	Dragage	Drague épibenthique BOILL...	BANC DU DANOIS 10-71	Thalassa	1971-10-01T00:00:00Z
CH18-CV/B/Y/W12	Autres prélèvements	Chalut blake	WALDA-001 CH18	Jean Charcot	1971-07-01T00:00:00Z
CH18-CV/B/Y/W18	Autres prélèvements	Chalut blake	WALDA-001 CH18	Jean Charcot	1971-07-01T00:00:00Z
		Chalut blake	WALDA-001 CH18	Jean Charcot	1971-07-01T00:00:00Z
		Chalut blake	BIOGAS 03	Jean Charcot	1973-08-01T00:00:00Z
		Chalut blake	BIOGAS 03	Jean Charcot	1973-08-01T00:00:00Z
		Chalut blake	BIOGAS 03	Jean Charcot	1973-08-01T00:00:00Z
		Chalut blake	BIOGAS 03	Jean Charcot	1973-08-01T00:00:00Z
		Filete faubert	RENTHELI	Le Surbit	1977-03-01T00:00:00Z

Page 1 sur 68 Suivant

## Ressources

### IFR\_RBT\_VEGET\_ABERS\_P (export GeoJSON)

Conversion à la volée du jeu de données d'origine IFR\_RBT\_VEGET\_ABERS\_P au format GeoJSON

json 0 Disponible

PRÉVISUALISER

TÉLÉCHARGER

### IFR\_RBT\_VEGET\_ABERS\_P (export SHP/WGS-84)

Conversion à la volée du jeu de données d'origine IFR\_RBT\_VEGET\_ABERS\_P au format Shapefile (WGS-84)

shp 0 Disponible

TÉLÉCHARGER

# Roadmap 2018 indicative

## Terminé

- ✓ Changement de moteur de rendu => Mapbox GL
- ✓ Passage aux tuiles vectorielles pour les fonds OSM

## En cours

- 🔥 Refonte du moissonneur de fichiers
- 🔥 Mise en place du moissonneur Atom
- 🔥 Mise en place d'un système d'archivage des données
- 🔥 Nouvelle API d'extraction/téléchargement

## À venir

- 🕒 Mise en place de flux CSW
- 🕒 Prise en compte des catalogues d'attributs et des liens entre métadonnées
- 🕒 Création d'un outil de saisie des métadonnées
- 🕒 Nouvelle page « Producteur »

Twitter : @geodatagouv

Contact : [geo@data.gouv.fr](mailto:geo@data.gouv.fr)