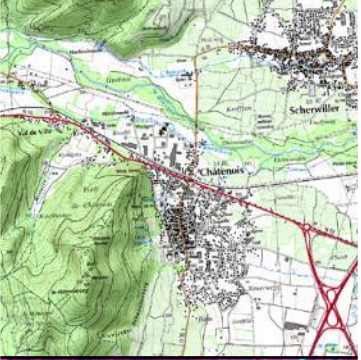


GéoGrandEst

L'animation et la mise en réseau des acteurs du Grand Est

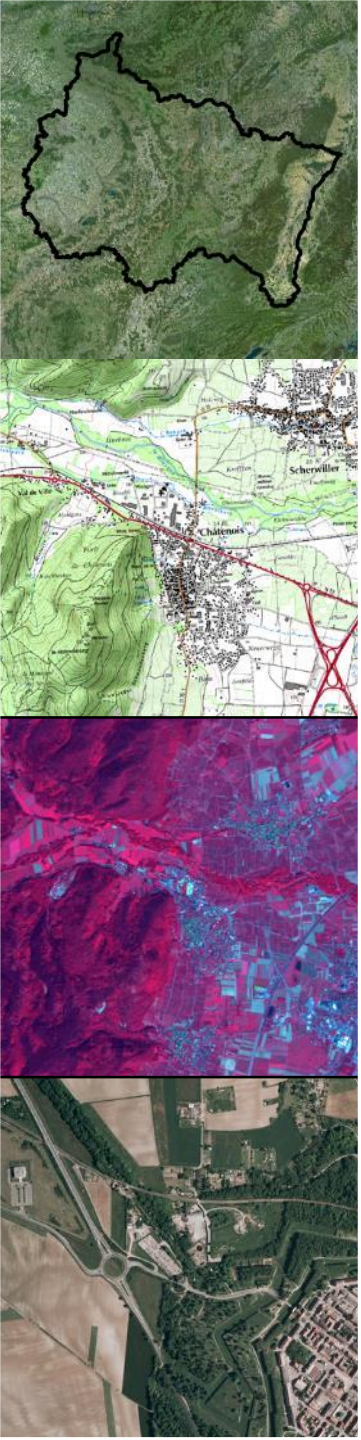


Vous avez dit animation?

- L'animation: un élément essentiel d'une IDG
- Objectifs:
 - Développer la mise en réseau des acteurs du Grand Est
 - Favoriser l'échange et le partage des informations, des données, des connaissances, des expériences et des bonnes pratiques

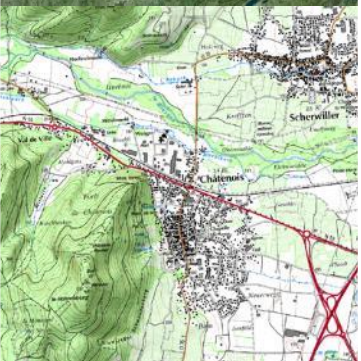
⇒ Nécessite la contribution de chacun

⇒ GéoGrandEst: un cadre commun de travail servant de catalyseur / facilitateur



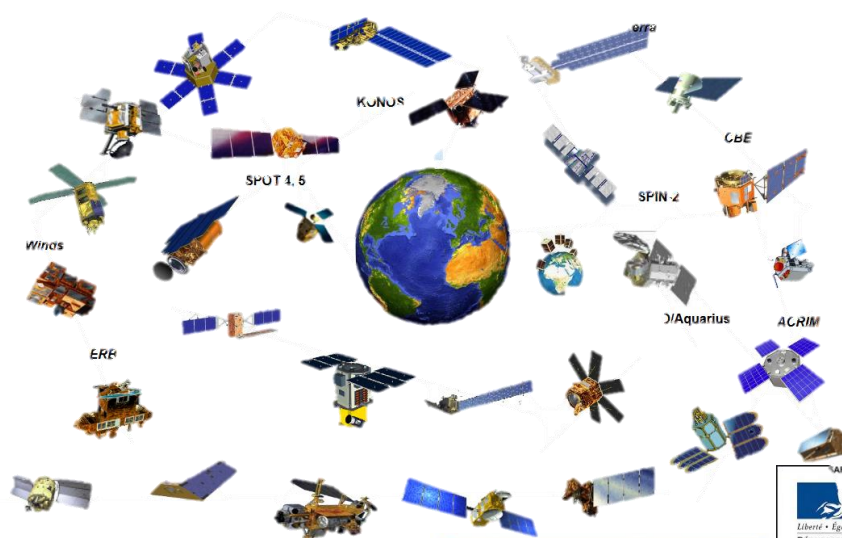
Actions participant à l'animation

- A mettre en place:
 - Instances de gouvernance (AG, ComOr, ComEx)
 - Groupes de travail / groupes projet:
 - Groupe « Inspire » (service de base)
 - Groupes « Coproduction / homogénéisation » (scénario 2)
 - Autres groupes...
- Actions déjà lancées:
 - Les Journées d'Animation GéoGrandEst (JAG)
 - L'annuaire des acteurs de l'information géographique du Grand Est



JAG: retour sur la « Télédétection »

- 3 dates, 3 lieux:
 - 18/10/2016: Strasbourg
 - 21/11/2016: Metz
 - 17/01/2017: Châlons-en-Champagne
- 10 intervenants: acteurs nationaux, régionaux, locaux
- 71 participants:



JAG: les principes et objectifs

• Objectifs:

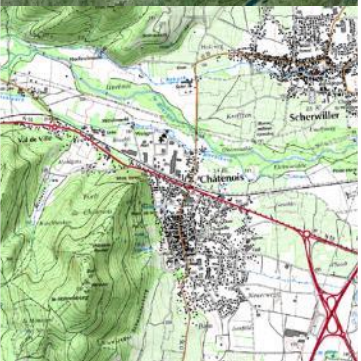
- Apporter de la connaissance
- Identifier, faire connaître et promouvoir le travail des acteurs locaux
- Echanger et partager entre acteurs
- Faire un lien entre le niveau local et national d'une part, entre les acteurs locaux d'autre part

• Principes :

- Un sujet d'actualité
- Des intervenants : experts, témoins, retours d'expériences, etc.
- Une journée (ou 1/2 journée) d'information, d'échange et de discussion

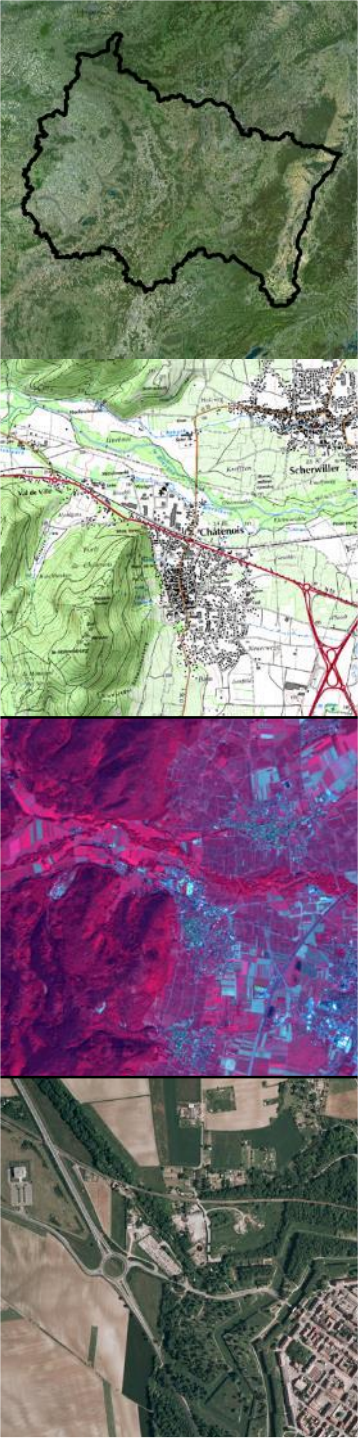
Des outils au service de l'animation

- Déjà présentés:
 - Les outils de communication collaboratifs (site internet, compte tweeter, etc.)
 - La Géoplateforme
- Pour compléter:
 - Un annuaire des acteurs (personnes et organismes) – *en cours de mise en place*



Un annuaire des acteurs

- Actuellement = une liste de plus de 700 contacts
- Les questions et enjeux:
 - Distinguer contacts / organismes
 - Disposer de fiches complètes (cf. démarche Lorraine) => quid de la mise à jour?
 - Consultation en ligne => quid de l'accès à l'information (quoi et pour qui?)
 - Lien avec la Géoplateforme => faciliter la gestion des droits
 - Sans mettre en place un outil trop complexe, inutilisable/inutilisé...





Merci de votre attention!
Place aux questions...