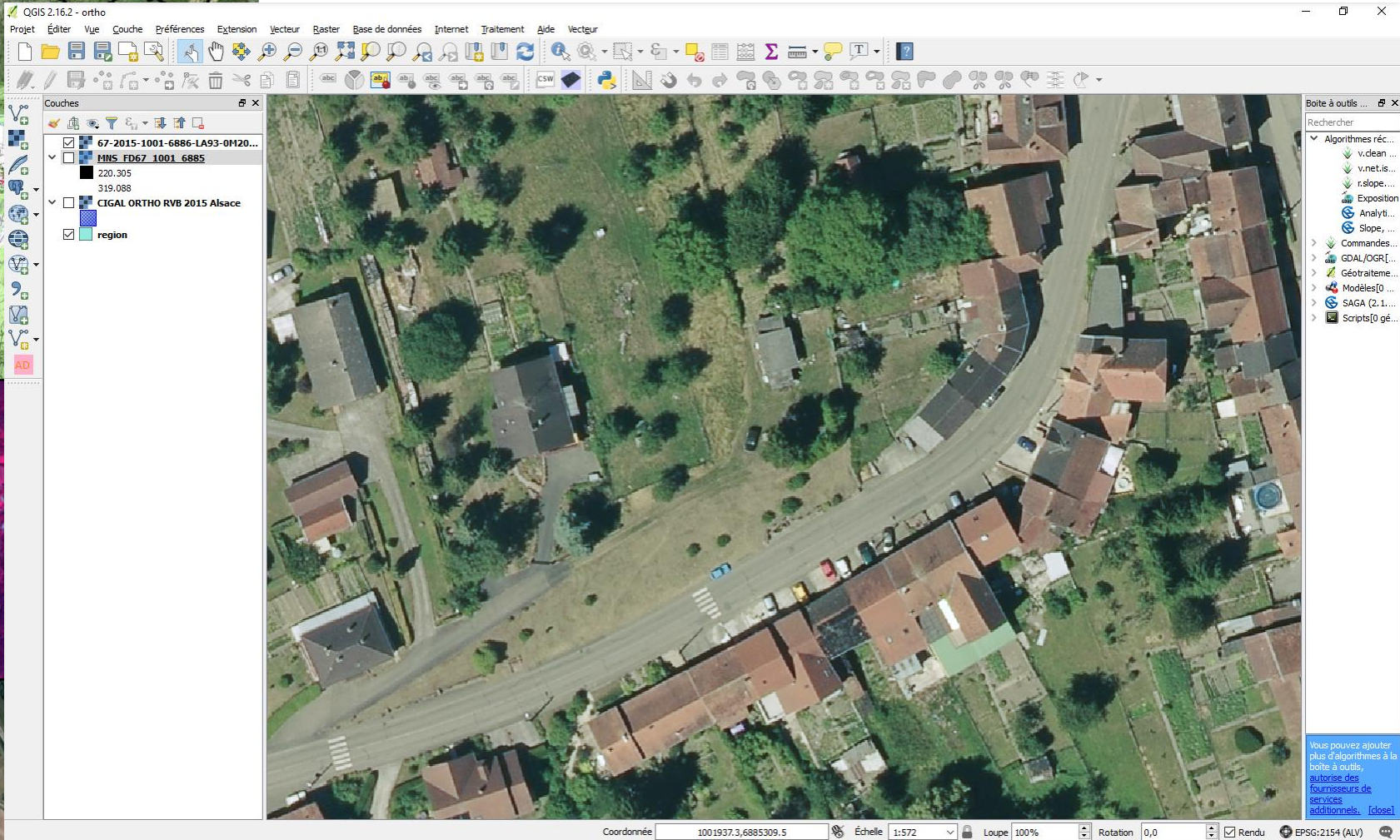




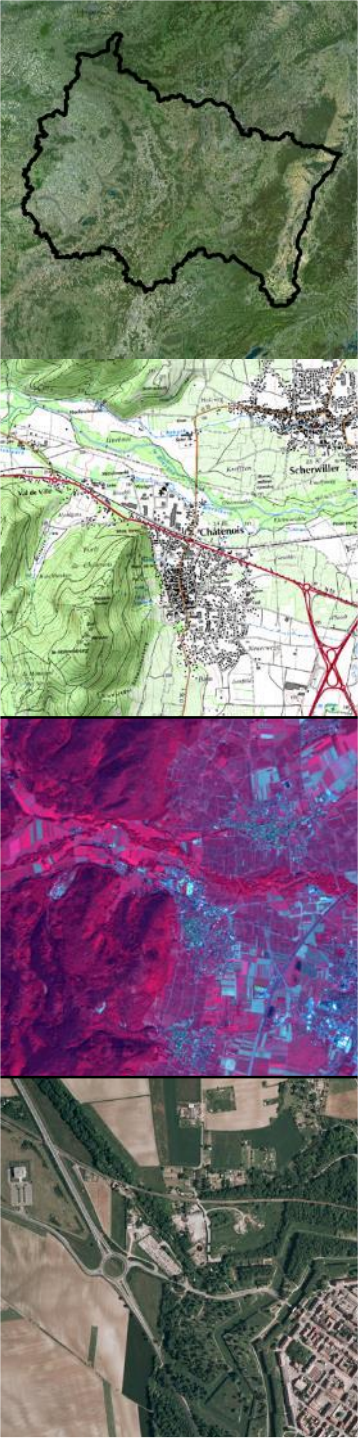
Un point sur les orthophotos Grand Est

Orthophoto HR au travers de Qgis



Modalités du produit régional

- Produit par l'IGN selon différents montages financiers (Etat, anciennes Régions, Départements) avec des fonds FEDER en fonction des règlements d'intervention des anciennes régions.
- HR = 20 cm natif (67 et 68) / 25 cm rééchantillonné à 20 cm (autres)
- Des PVA étalées sur 3 ans (2014 / 2016)
- Un accès via des flux WMS/WMTS et un site ftp de téléchargement
- Disponibilité des données en licence ouverte Etalab



Les orthophoto HR en détails

Département	Année PVA	Résolution Couleurs	Résolution IRC	Modèle numérique de surface	Disponibilité image	WMS/WMTS	Téléchargement
08 – Ardennes	2016	20 cm	50 cm	25 cm	Fin 2017	A venir	A venir
10 – Aube	2016	20 cm	50 cm	25 cm	Mi 2017	A venir	A venir
51 – Marne	2016	20 cm	50 cm	25 cm	Fin 2017	A venir	A venir
52 – Haute-Marne	2016	20 cm	50 cm	25 cm	Mi 2017	A venir	A venir
54 – Meurthe-et-Moselle	2015	20 cm	50 cm	25 cm	Oui	url1	ftp
55 – Meuse	2014	20 cm	50 cm	Non disponible	Oui	url1	ftp
57 – Moselle	2015	20 cm	50 cm	25 cm	Oui	url1	ftp
67 – Bas-Rhin	2015	20 cm	50 cm	20 cm	Oui	url2	ftp
68 – Haut-Rhin	2015	20 cm	20 cm	20 cm	Oui	url2	ftp
88 - Vosges	2014	20 cm	20 cm	Non disponible	Oui	url1	ftp

Accéder aux Ortho HR

URL d'accès:

- Url1 (54, 55, 57 et 88) : <https://www.cigalsace.org/geoserver/CRL/wms?request=getcapabilities>
- Url2 (67 et 68) : <https://www.cigalsace.org/geoserver/cigal/wms?request=getcapabilities>
- ftp (téléchargement WinSCP / FileZila mode anonyme) : [odgeo.grandest.fr](ftp://odgeo.grandest.fr)

Mode d'emploi :

Flux <https://www.cigalsace.org/portail/fr/page/723/flux-donnees>

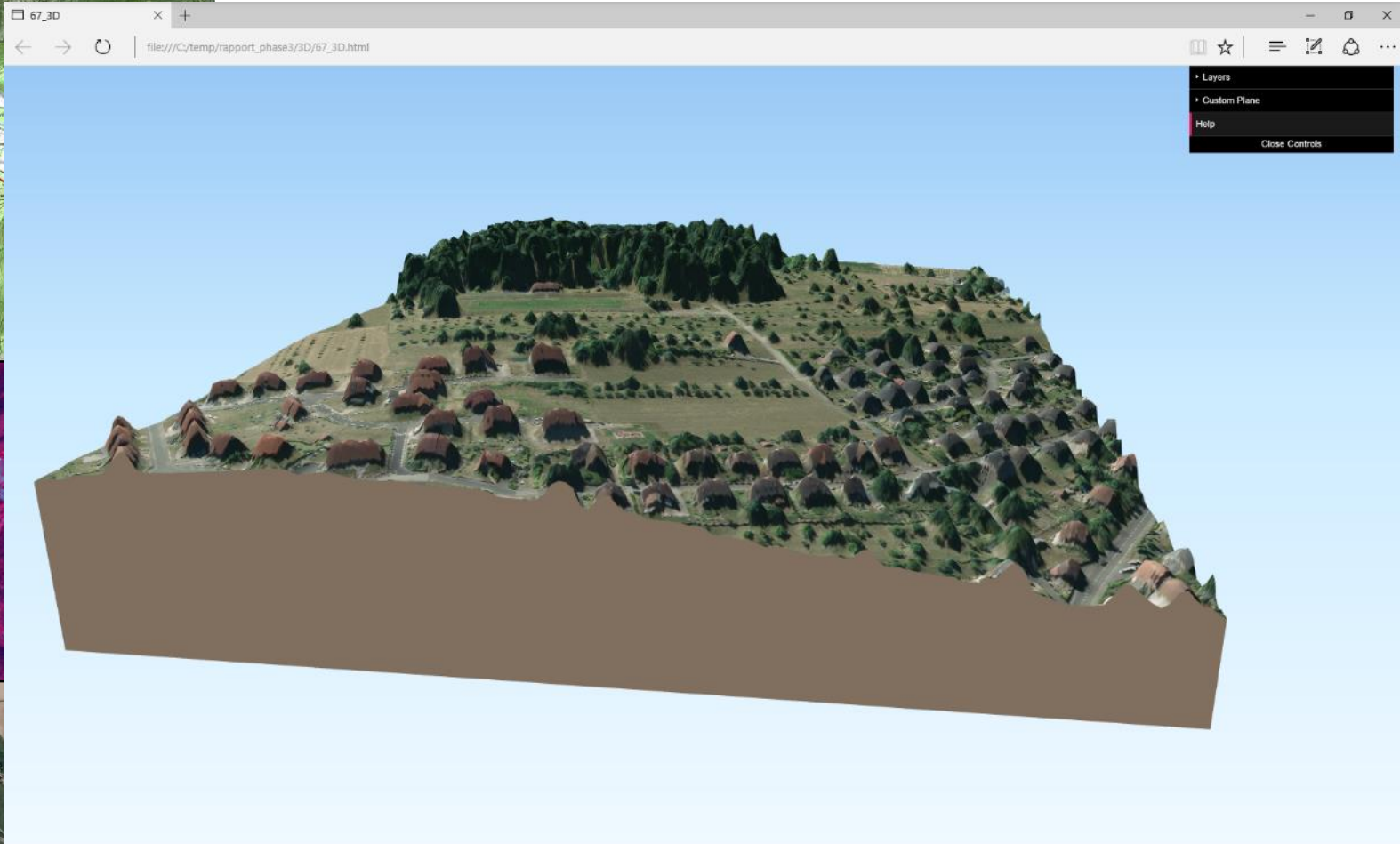
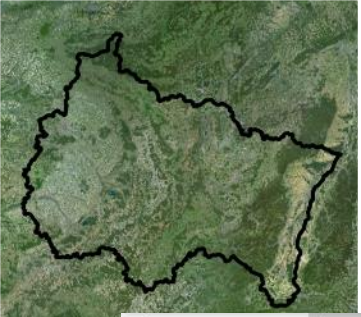
Téléchargement : https://github.com/cigalsace/documentation/tree/master/guide_telecharger_donnees_image_opendata

Suivez nous sur twitter : @geograndest

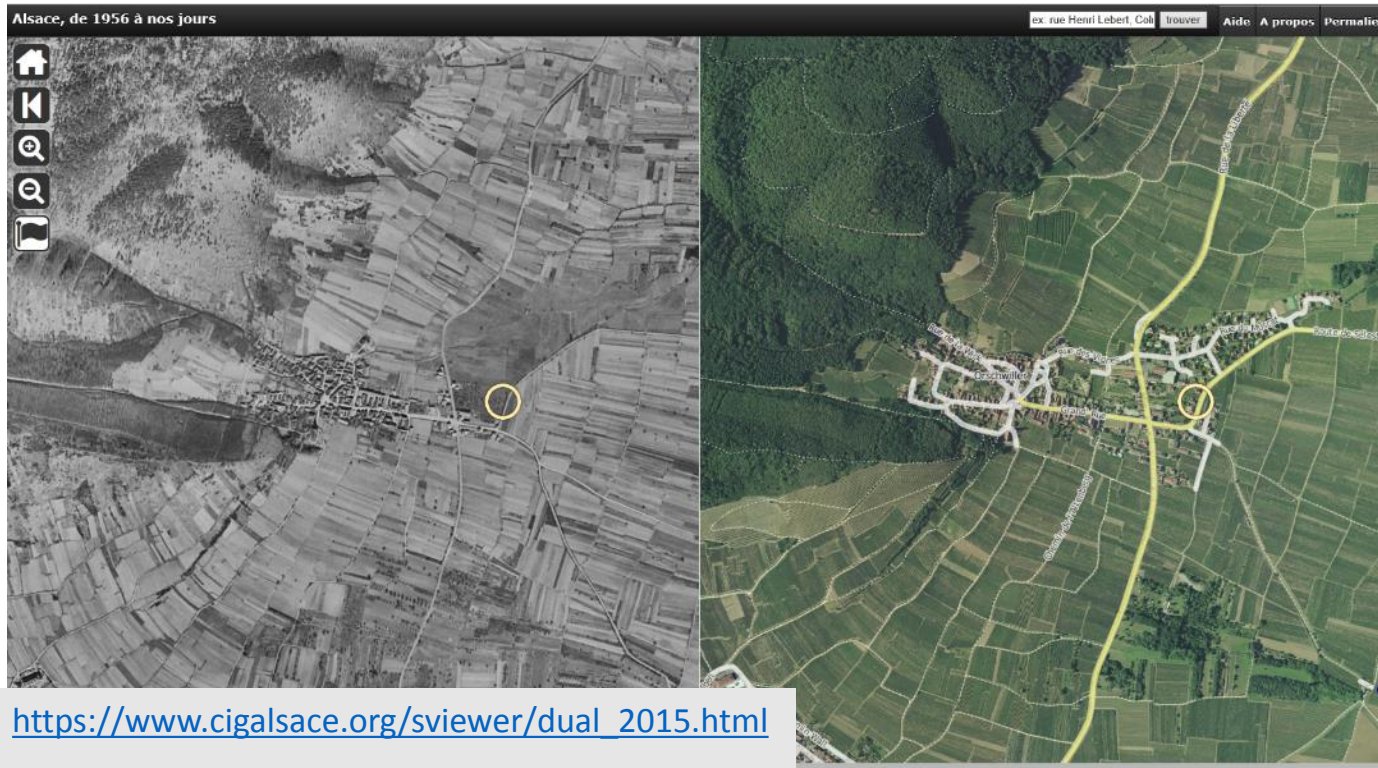
Portail CIGAL :

https://www.cigalsace.org/geonetwork/apps/georchestra/?s_search=&s_E_keyword=Orthophoto%20r%C3%A9gionale&s_timeType=true&s_scaleOn=false&s_E_hitsperpage=50&hl=fr

Exemple d'utilisation : Orthophoto HR sur Modèle Numérique de Surface



Orthophoto historiques



Utilisations:

- Suivi foncier
- Urbanisation
- Recherche d'anciens sites industriels => pollution
- ...

Orthophoto historiques

- 67 et 68 : deux millésimes orthophoto Historiques 1950 / 51 et 56 / 1961 (pas Open Data)
- On envisage :
 - Mise en Open Data des orthophoto historiques 67 et 68 ?
 - Une acquisition d'une couverture orthophoto historiques 1950 / 1960 sur le Grand Est ?

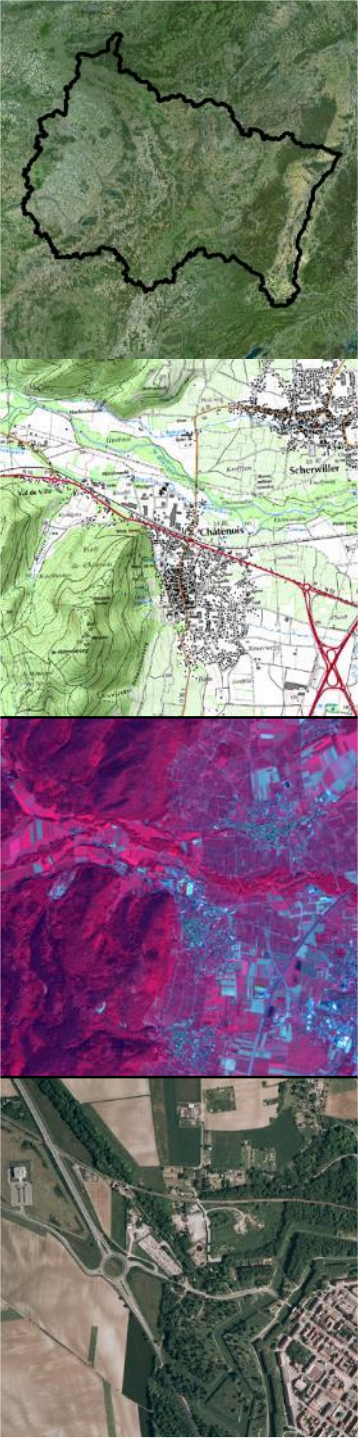
Licence ouverte Etalab :

Montant de la licence 83 925,00 € HT
Soit un montant TTC de 100 710,00 € TTC
(TVA au taux en vigueur au 1^{er} janvier 2016 20 %)

Ce coût tient compte des acquisitions de licences de la Région Alsace, et de l'A.R.S Champagne-Ardenne, qui ont fait l'objet d'une déduction dans la présente offre.

Un patrimoine constitué dans un cadre partenarial

- Des orthophotos acquises dans le cadre du partenariat CIGAL en licence étendue
 - Ortho IGN 1950/51 et 1956/62: 50cm N&B
 - Ortho IGN 1997/98: 50cm (résolution native ~68cm)
 - Ortho IGN 2002: 50cm (résolution native ~68cm)
 - Ortho IGN 2007: 50cm (résolution native ~68cm)
 - Ortho CIGAL 2011/12: 20cm (résolution native 20cm) InterAtlas
- Des orthophotos intercalés sur les agglomérations
 - Strasbourg (juillet 2013 8cm)
 - Colmar (hiver 2013/2014 10cm)
 - Mulhouse (mars 2014 10cm)



Avez-vous des questions ?

