



Coopération pour l'Information
Géographique en Alsace

Schéma d'orientation CIGAL

~

Eléments de synthèse à l'échelle de l'Alsace



Schéma d'orientation CIGAL

Rappels

Le partenariat CIGAL:

- 1^{ère} Convention cadre: 15/07/02
- 2^{nde} Convention cadre: 04/02/08 (*tacite reconduction annuelle*)
- Schéma Directeur CIGAL validé en novembre 2006

⇒ 2014, faire un point d'étape et :

- Etudier le fonctionnement au regard des objectifs du partenariat CIGAL
- Saisir les opportunités du contexte actuel
- Définir une nouvelle approche stratégique

⇒ 26 juin 2014: CP missionne le CT pour la réalisation d'un Schéma d'orientation CIGAL (SOC)





Schéma d'orientation CIGAL

Travaux réalisés

Etat des lieux interne:

⇒ Analyse « Forces/Faiblesses/Coûts/Bénéfices »

Recueil des besoins des acteurs alsaciens:

⇒ *Enquête auprès des acteurs privés et publics de l'information géographique en Alsace*

Prises de contact avec les régions Lorraine et Champagne-Ardenne dès juillet 2015 (SGARE, DREAL et Région)

Prises de contact au niveau local avec le SGARE Alsace

Réunions régulières du Comité technique CIGAL

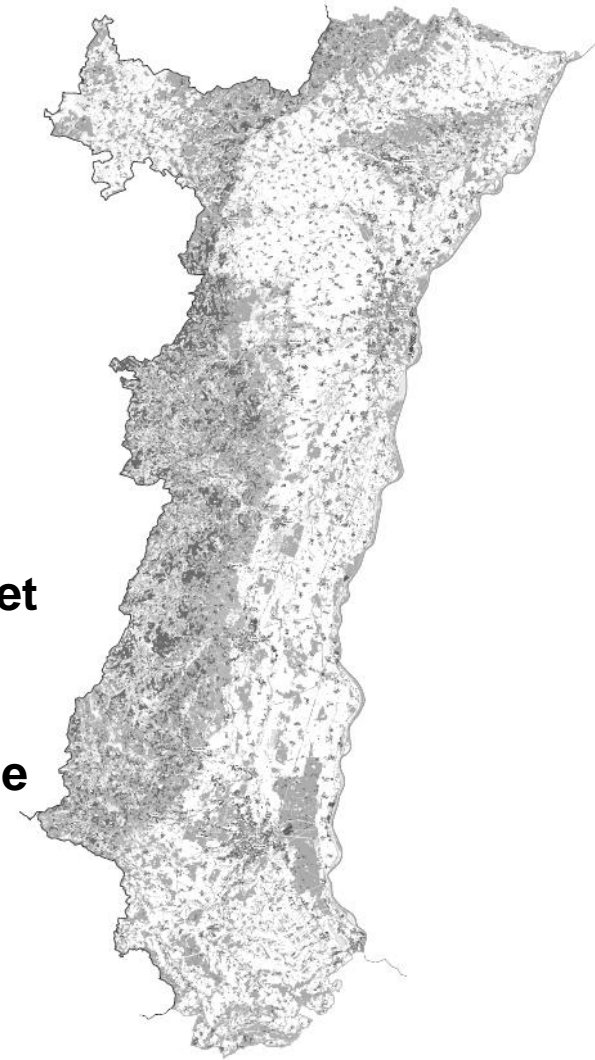




Schéma d'orientation CIGAL

Principaux constats

- 1. Un travail important a été réalisé dans le cadre de CIGAL**
 - ⇒ Acquisition et production de données
 - ⇒ Outils (Géoplateforme)
 - ⇒ Animation et promotion (construction du réseau et échange entre partenaires)
- 2. CIGAL est aujourd'hui identifiée comme IDG alsacienne au niveau national (CNIG et AFIGEO)**
- 3. Actions et missions en accord avec les objectifs définis au niveau national pour les plateformes**
- 4. Engagement fort de l'Etat et de la Région à hauteur de 200 k€ chacun dans le cadre du CPER 2015-2020 + partenariat Etat / Région / IGN signé en 2014 dans le cadre du CRP-IGN**
- 5. Nécessité de faire évoluer les principes d'adhésion et droit et devoir des partenaires**

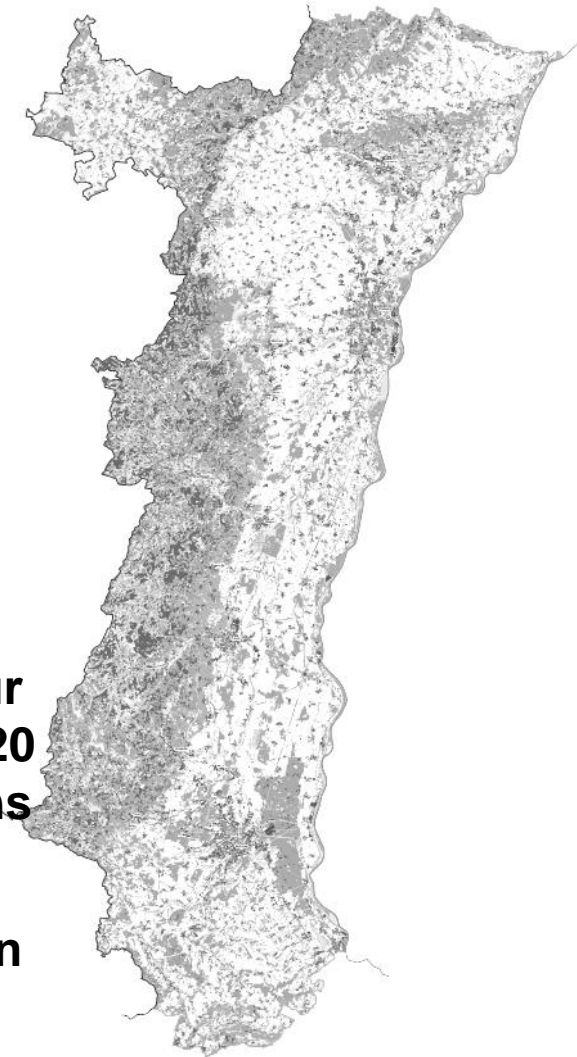




Schéma d'orientation CIGAL

Positionnement stratégique retenue

=> Etre l'un des principaux relais entre le niveau national et local

- Elargir la gouvernance pour une bonne représentativité
- Renforcer la position d'IDG alsacienne (Inspire)

=> Favoriser la mise en réseau des acteurs locaux

- Etre un lieu de concertation, de recommandations et d'orientations stratégiques à des fins d'optimisation de l'action publique et de réduction des iniquités territoriales (loi NOTRe)

=> Permettre des gains d'efficacité et rationaliser les dépenses publiques

- Mutualiser des moyens financiers, techniques et humains autour de projets communs structurants

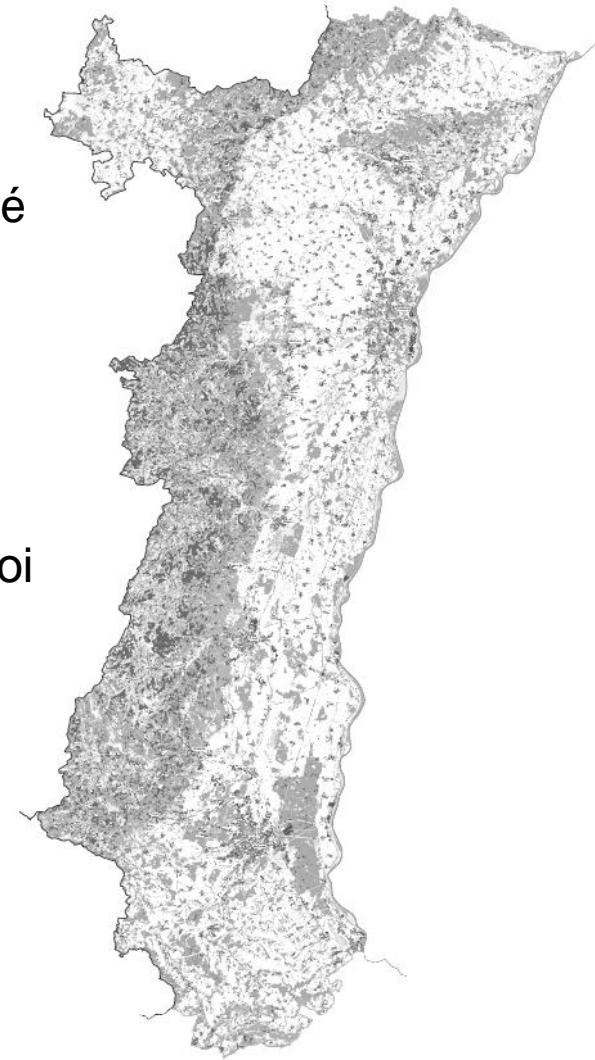




Schéma d'orientation CIGAL

Aspects organisationnels (Alsace)

Au niveau alsacien:

- ⇒ **Organisation actuelle adaptée au contexte local**
(Convention cadre / CP / CT / GT)
- ⇒ **Nécessité d'élargir le périmètre des membres** (notamment Etat) **et partenaires** (autorités publiques privées)
- ⇒ **Faire évoluer le principe d'adhésion et renforcer les notions de droits et devoirs des partenaires**
- ⇒ **Faire émerger des contributeurs pour piloter/conduire des projets partenariaux**

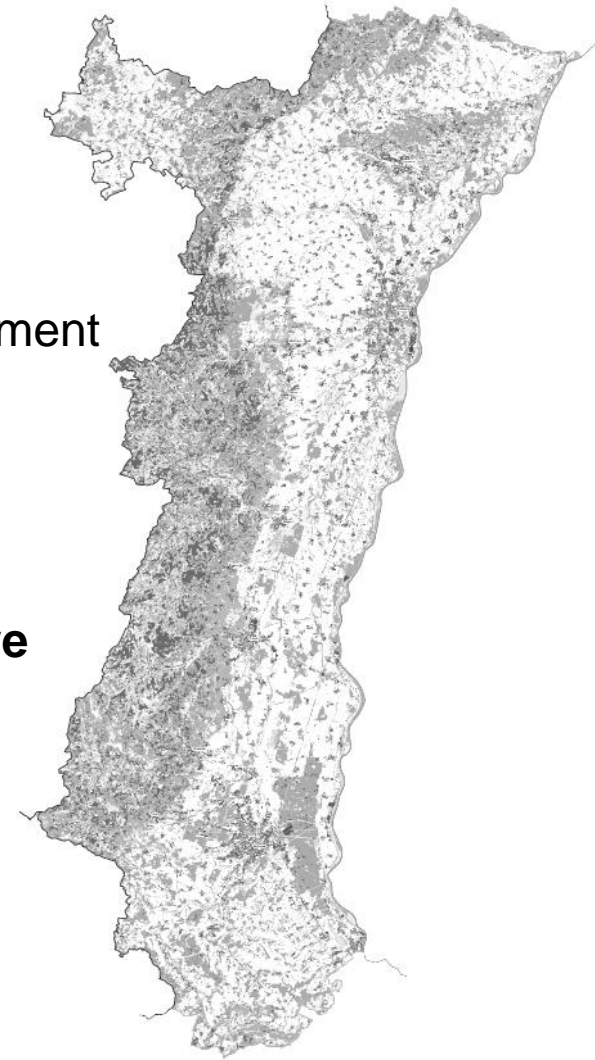




Schéma d'orientation CIGAL

Aspects organisationnels à l'échelle du grand est

Dans le cadre de la fusion: (pistes de réflexion)

- ⇒ **2 points importants: efficacité et représentativité**
- ⇒ **Double approche : collèges par type de structure et démarche territorialisée**
- ⇒ **Structure juridique: pas de position arrêtée à ce stade des échanges**
- ⇒ **Développer la dynamique sans appauvrir les démarches en place**

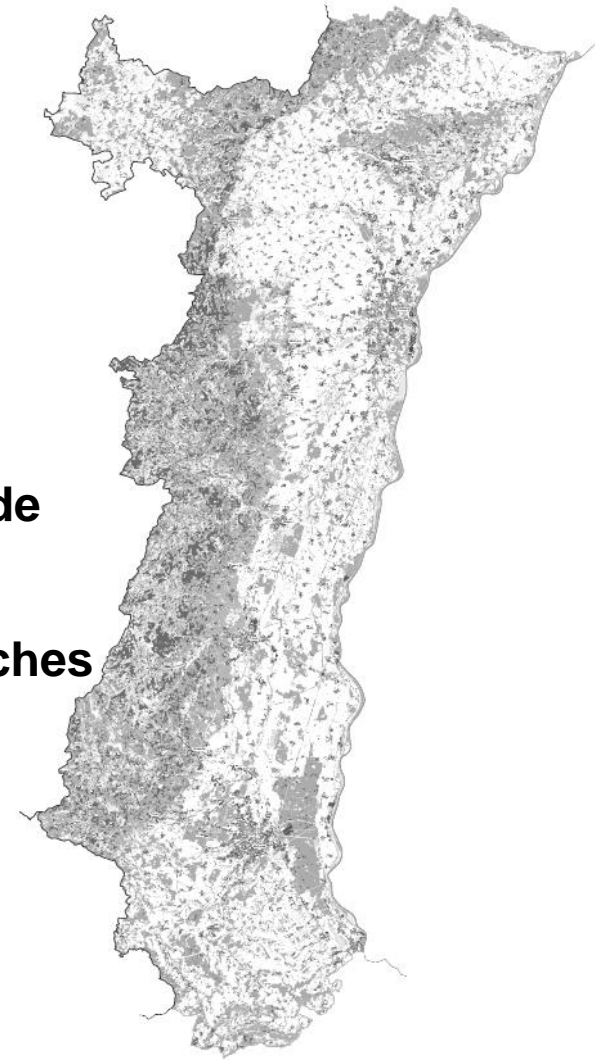




Schéma d'orientation CIGAL

Aspects transversaux

Privilégier et promouvoir:

- **L'utilisation des normes et standards d'interopérabilités** (flux OGC, normes ISO, etc.)
- **L'ouverture des données et des outils** (« open data » et « open source »)
- **Le respect des obligations réglementaires en lien avec les SIG** (directive européenne Inspire, loi anti-endommagement des réseaux, etc.)
- **Le partage des bonnes pratiques dans le domaine de la géomatique**

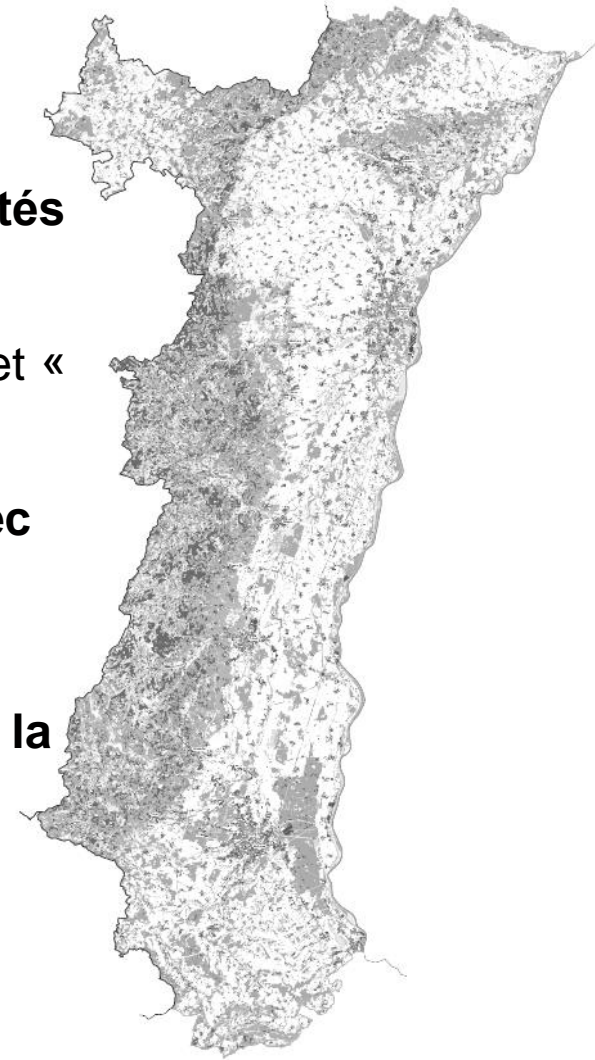




Schéma d'orientation CIGAL

Aspects opérationnels

Actions centrées sur : (cf. programmation 2016)

- **Acquisition et production de données géographiques de référence**
- **Aide à la diffusion et réutilisation des données géographiques** (Inspire/Open data)
- **Veille juridique et technique dans le domaine de la géomatique**
- **Animation et porter à connaissance** (recueil et partage de l'information, valorisation des retours d'expérience, etc.)
- *Suivi administratif et logistique*
(indispensable, faible valeur ajoutée)





Schéma d'orientation CIGAL

Dans le cadre de la réforme territoriale

Souhait des membres de CIGAL: (points d'attention)

- **Etre associés aux études et à la mise en œuvre de la nouvelle dynamique territoriale**
- **Valoriser les investissements et l'expérience alsacienne comme socle de la nouvelle démarche**
- **Veiller à la représentativité des acteurs et à l'efficacité organisationnelle au sein des nouvelles instances (ex.: collèges par structure et par territoire)**
- **Construire une dynamique à la hauteur des enjeux et des ambitions des acteurs du territoire dans le domaine de l'information géographique**

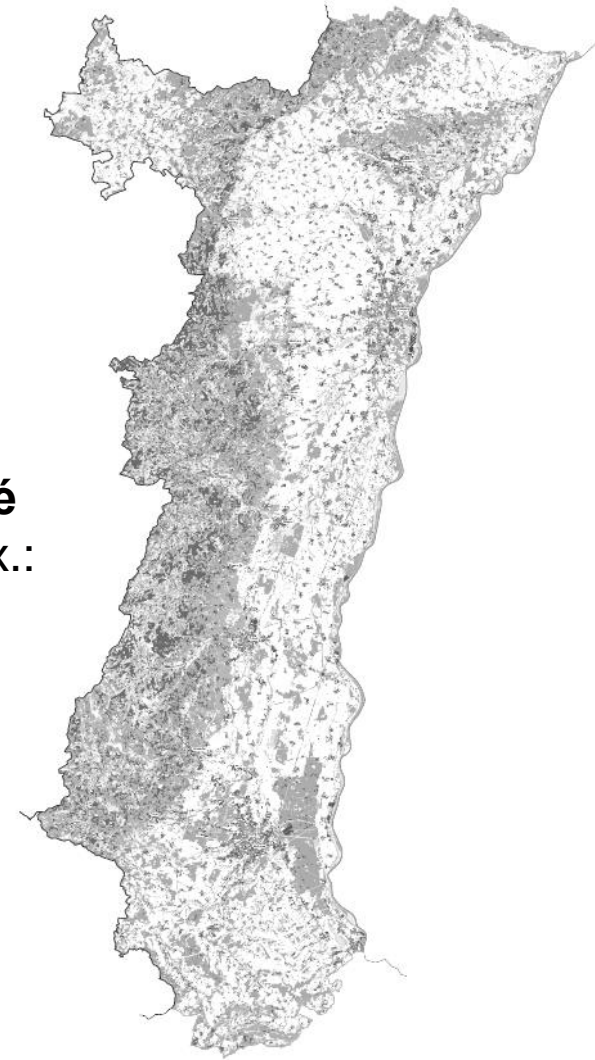




Schéma d'orientation CIGAL

Contacts et renseignements

Guillaume RYCKELYNCK

Chargé de mission CIGAL

Région Alsace - Champagne-Ardenne - Lorraine

Tél. : **03 88 15 65 48**

E-mail: guillaume.ryckelynck@region-alsace.eu

Jean-Pascal KLIPFEL

Administrateur de la plateforme CIGAL

Région Alsace - Champagne-Ardenne - Lorraine

Tél. : **03 88 15 65 33**

E-mail: jean-pascal.klipfel@region-alsace.eu



www.cigalsace.org