



Coopération pour l'Information
Géographique en Alsace

Partenariat CIGAL et grande région

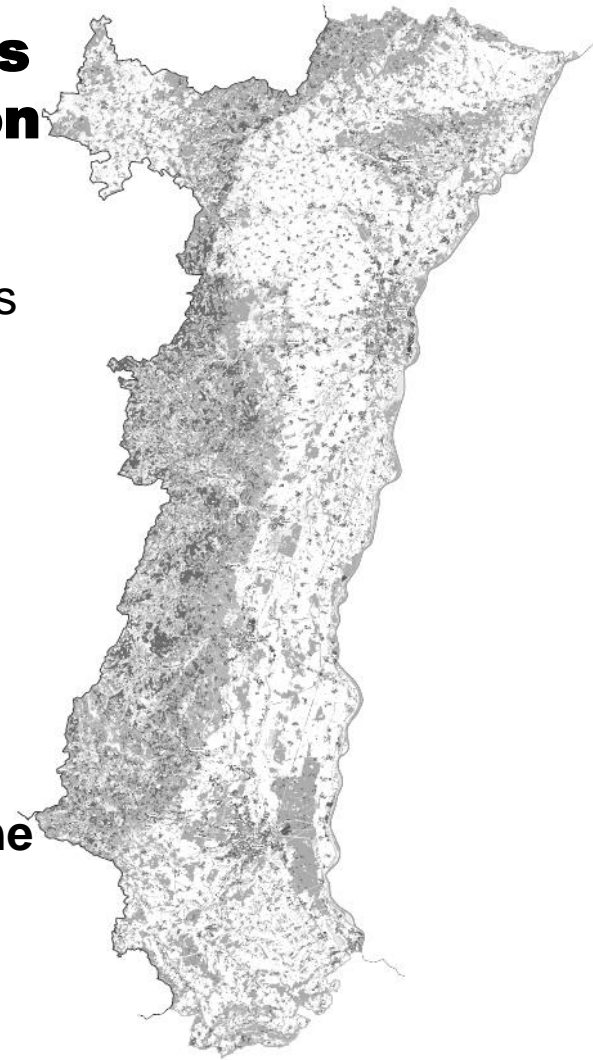
~

Où en sommes-nous? Où allons nous?

Bilan 2002 - 2015

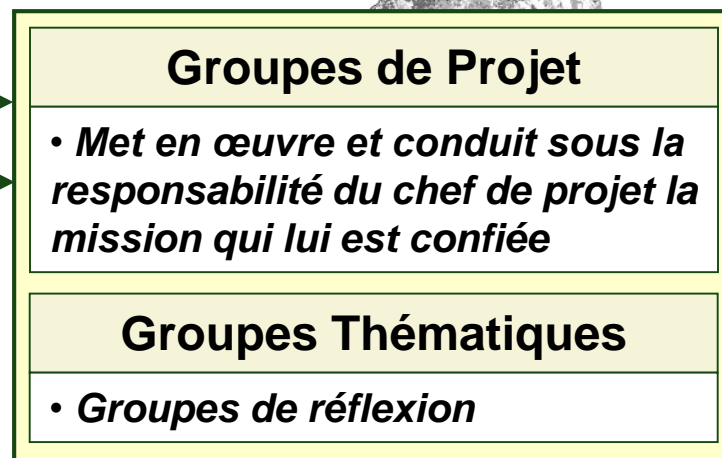
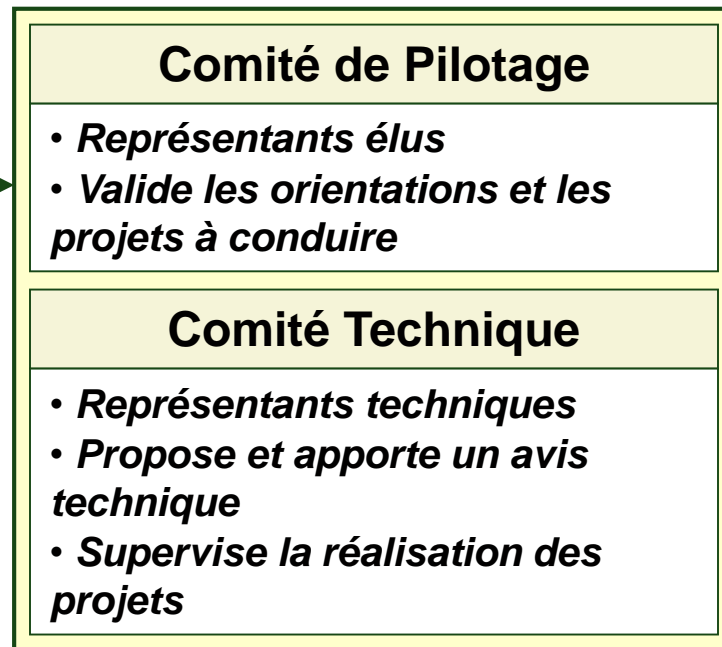
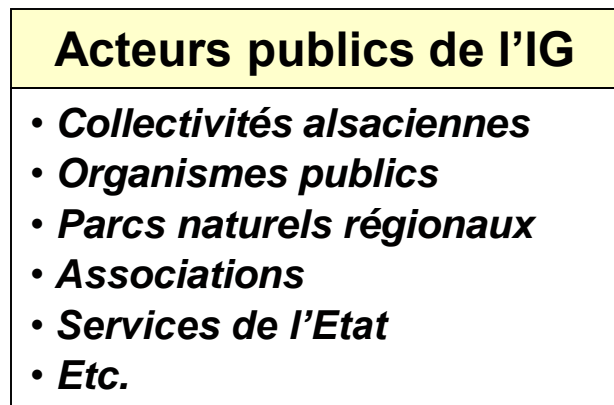
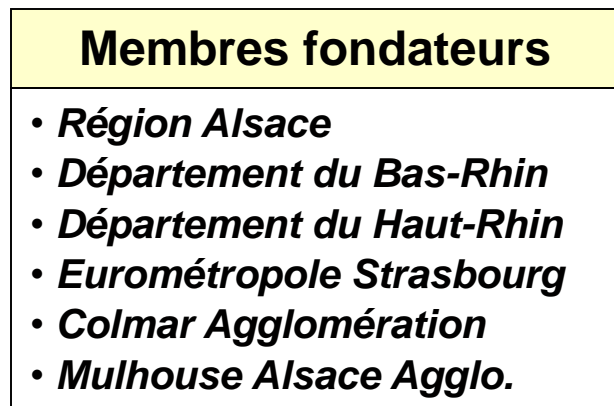
Un réseau ouvert et structuré d'acteurs publics dans le domaine de l'information géographique

1. **Réaliser des économies d'échelle** en mobilisant des moyens techniques, humains et financiers sur des projets concrets et précis.
2. **Promouvoir l'échange, la mutualisation et la réutilisation :**
 - des données géographiques
 - des méthodes et techniques
 - des connaissances et des savoir-faire
3. **Développer une culture et une utilisation commune des SIG et donner l'accès de ces systèmes à des acteurs publics** qui n'en ont pas les moyens.



Bilan CIGAL 2002 - 2015

Organisation et fonctionnement

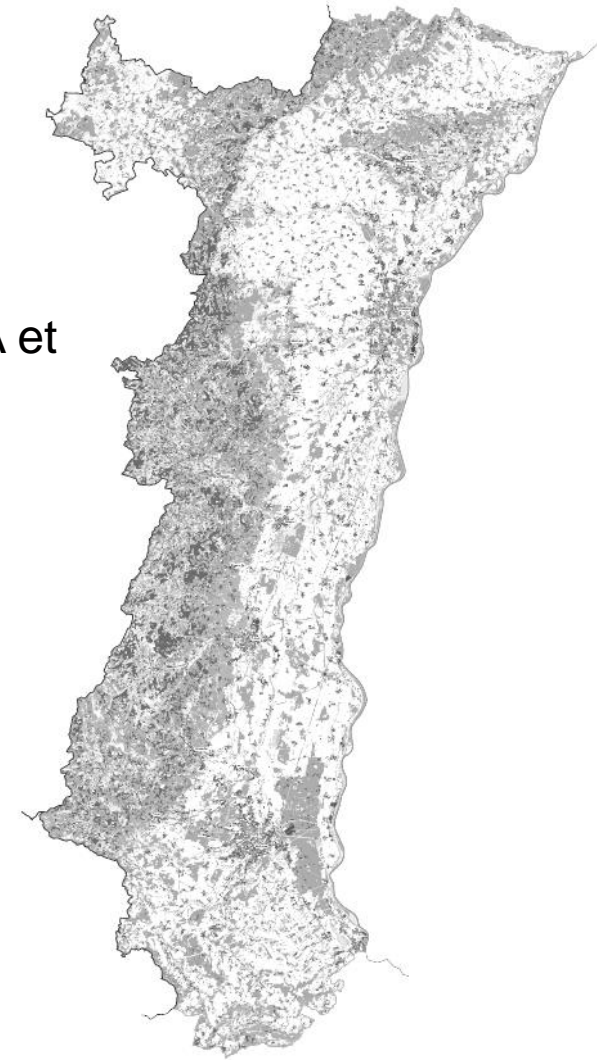




Bilan CIGAL 2002 - 2015

... en quelques chiffres ...

- **(0) Pas de structure juridique**
- **1 convention cadre et 1 schéma directeur** (2006) et 1 schéma d'orientation (2015)
- **6 membres fondateurs** (Région Alsace, Départements du Bas-Rhin et du Haut-Rhin, CA, M2A et EMS)
- Près de **200 partenaires adhérents** (EPCI, communes, PNR, services déconcentrés de l'Etat, associations, etc.)
- **1,5 ETP** cofinancés dédiés au projet + **contribution des partenaires**
- Près de **2,8 millions d'euros** investis
- Dont plus de **1,6 millions d'euros pour l'acquisition et la production de données**





Bilan CIGAL 2002 - 2015

5 axes de travail

- 1. Acquisition et production mutualisée de données de référence**
- 2. Développement du partage des données et des savoir-faire**
- 3. Groupes de travail thématiques**
- 4. Animation, communication et promotion**
- 5. Pilotage et suivi administratif**

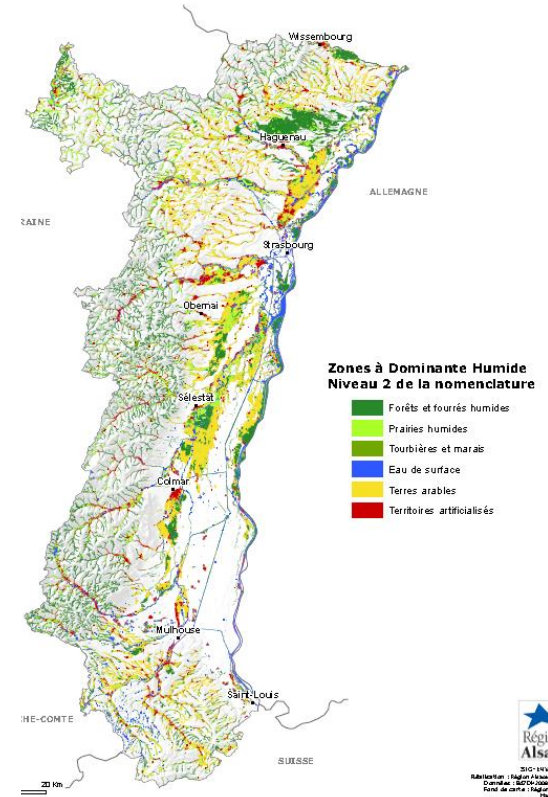
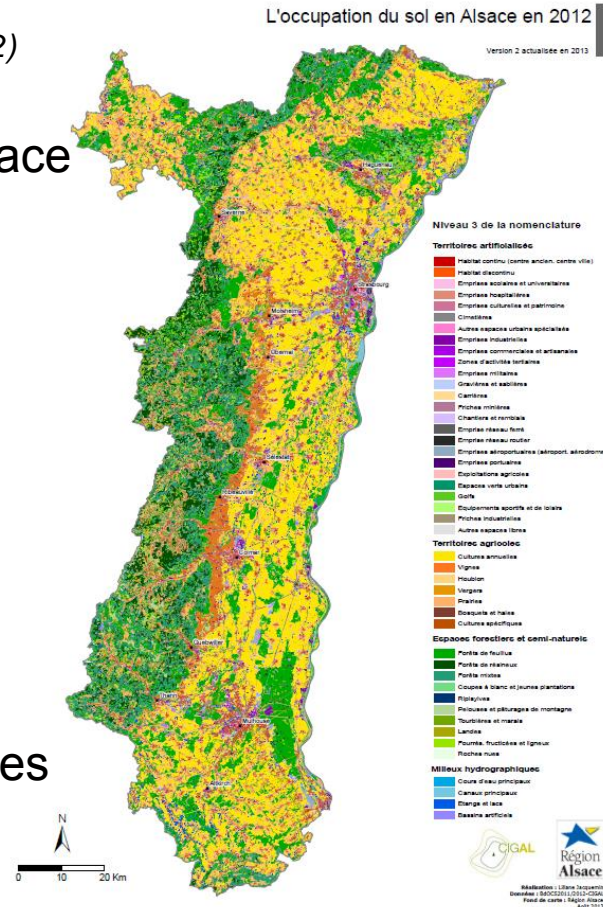


BdOCS:

- ⇒ 3 millésimes (2000 – 2008 – 2011/12)
- ⇒ Echelle du 1/10000
- ⇒ Couverture intégrale de l'Alsace
- ⇒ 3 niveaux de précision
- ⇒ 55 types d'occupation du sol (emboîtées)
- ⇒ Budget: 500 k€

BdZDH:

- ⇒ 1 millésime (2008)
- ⇒ Echelle du 1/15000
- ⇒ Reconnu comme base de la cartographie d'alerte des zones humides par l'AERM
- ⇒ Budget: 60 k€



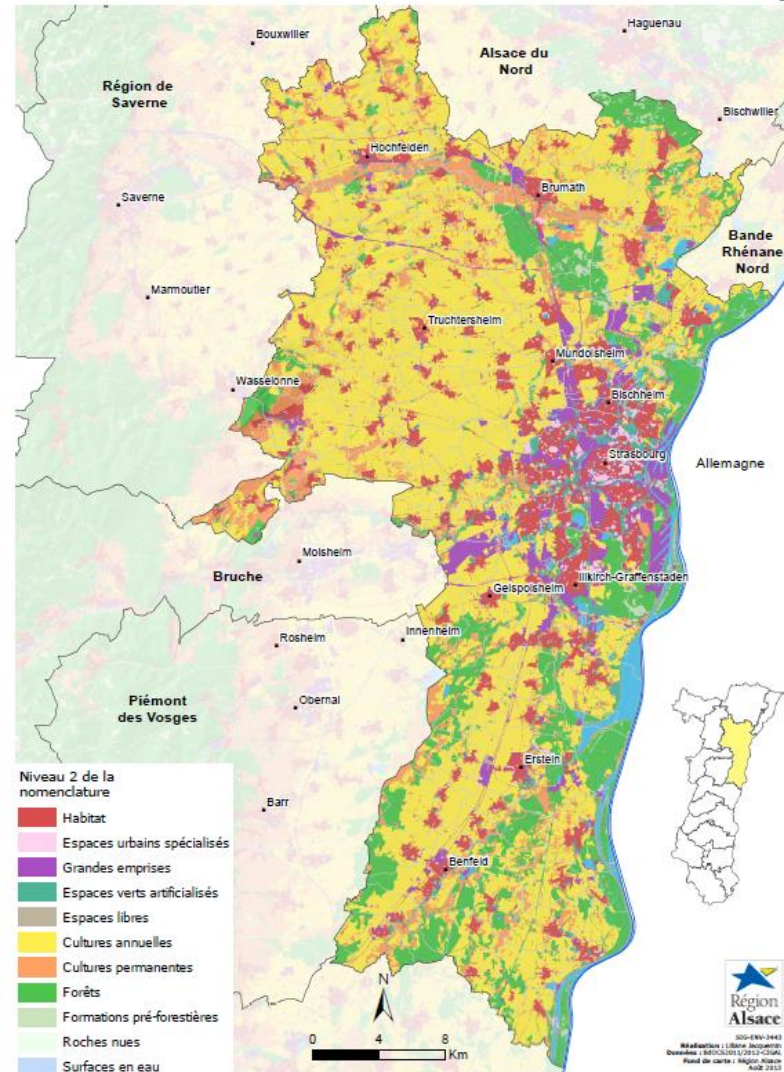


Bilan CIGAL 2002 - 2015

Ex. de données: la BdOCS CIGAL v2

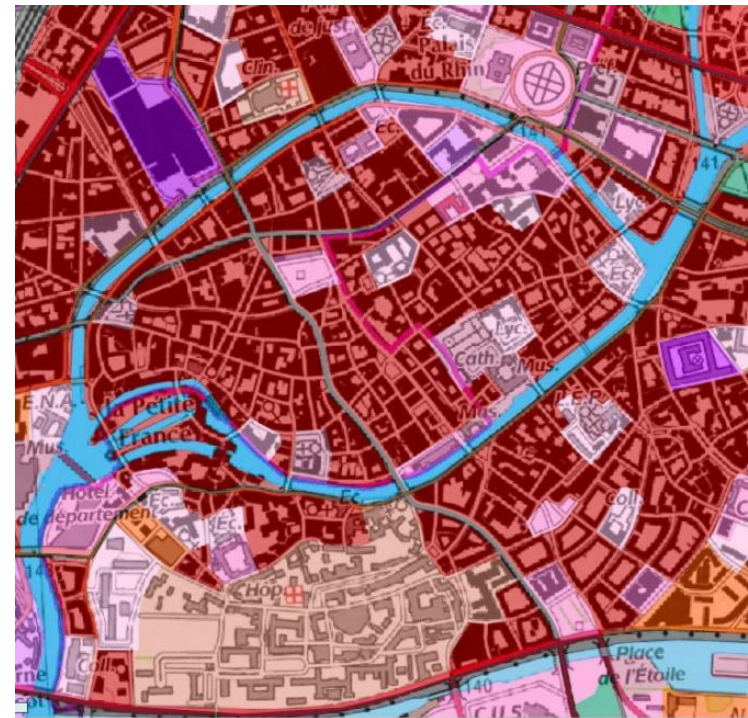
Occupation du sol dans le SCOT de la Région de Strasbourg en 2011

Version 2 actualisée en 2013



Des données et des usages :

- Suivi de la consommation des espaces (SCOT, ...)
- Indicateurs dans les observatoires : foncier (Preface), environnementaux (RAE), etc.
- Constitution de schémas : SRCE, SRCAE, ...

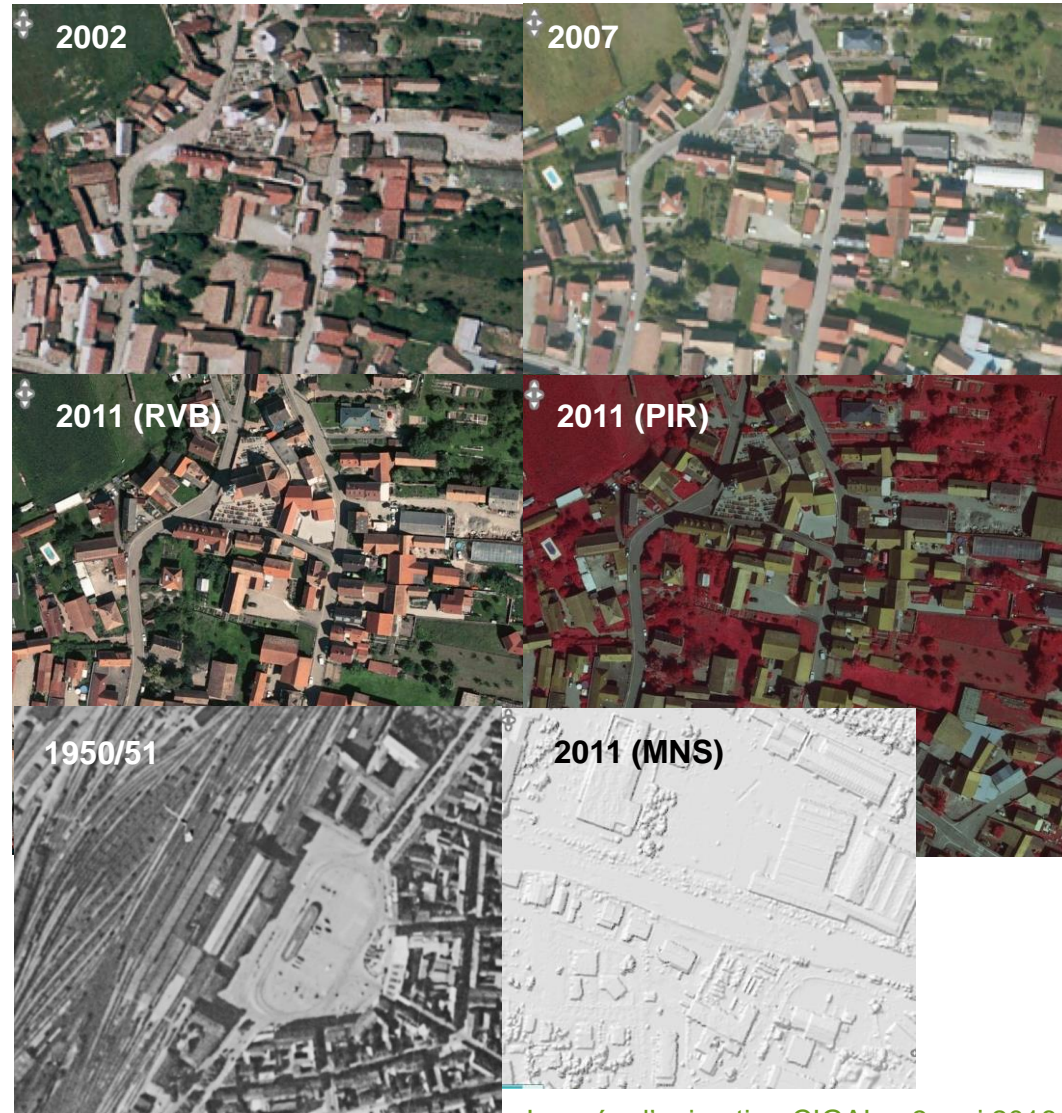


Les orthophotos régionales:

- ⇒ 7 millésimes: 1950/51, 1956/62, 1997/98, 2002, 2007, 2011/12, 2015 (en cours)
- ⇒ Résolution: 20 à 50 cm
- ⇒ Couverture intégrale de l'Alsace
- ⇒ Licences étendues ou données ouvertes (2015)
- ⇒ Budget: 549 k€

Les ortho agglos:

- ⇒ Convention de programmation
- ⇒ 1 millésime (2013/14)
- ⇒ Résolution: 8 à 10cm
- ⇒ Couverture: EMS, CA, M2A
- ⇒ Budget: 103 k€



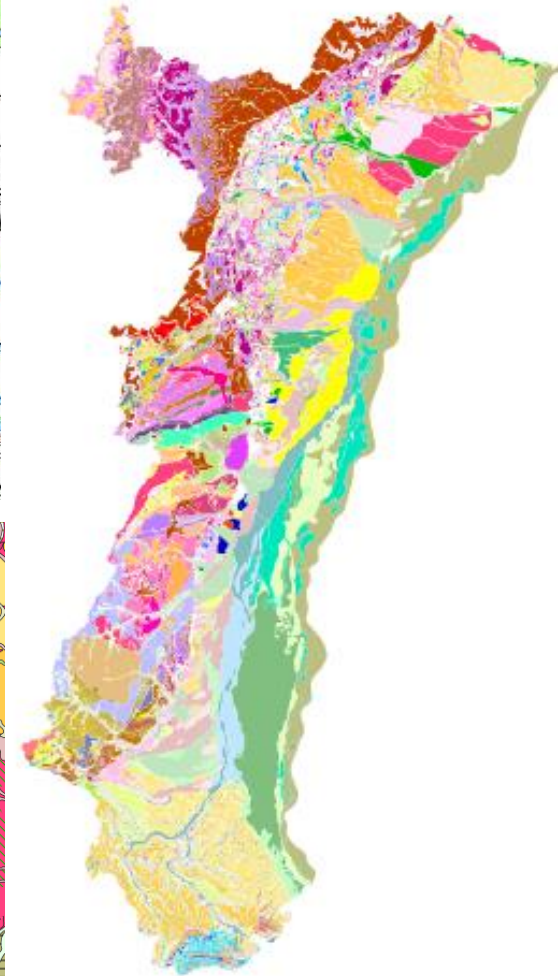
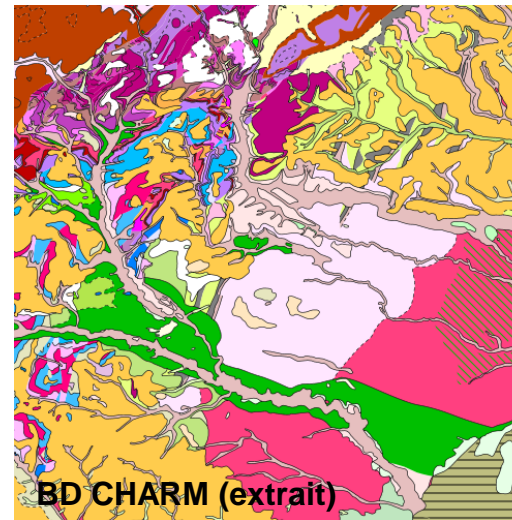
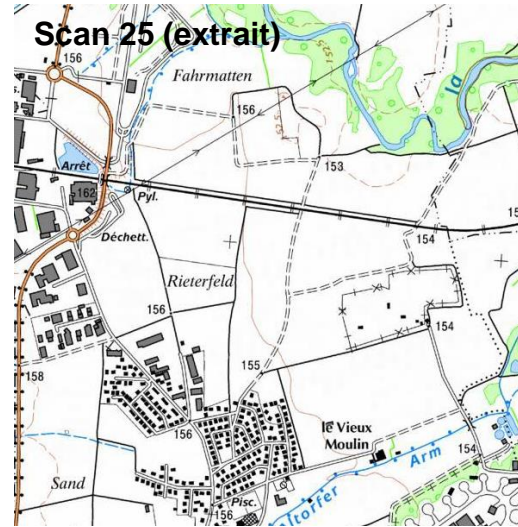
Données IGN:

- ⇒ Avant 2007 (depuis DCM)
- ⇒ Scan 25 (2005)
- ⇒ BD Topo (2006)
- ⇒ BD Adresse v1 (2006)
- ⇒ Budget: 315 k€

Données BRGM:

- ⇒ BD CHARM (harmonisée)
- ⇒ Cartes géologiques vecteur
- ⇒ Echelle: 1/50000
- ⇒ Budget: 20 k€

+ les données des partenaires qui viennent enrichir ce patrimoine (CD67, PAIR, ARAA, ASPA, etc.)



BD CHARM Alsace - BRGM



Bilan CIGAL 2002 - 2015

Axe 2 : Partage des données et des savoir-faire

Serveur Fédérateur de Métadonnées (SFM)

- ⇒ Outil précurseur pour les métadonnées
- ⇒ Budget: 170 k€

Géoplateforme CIGAL:

- ⇒ Catalogue partagé et fédérateur
- ⇒ Données accessibles en flux (WMS/WFS)
- ⇒ Outil ouvert à l'ensemble des partenaires
- ⇒ Basé sur une solution librement réutilisable (geOrchestra)
- ⇒ Budget: 177 k€

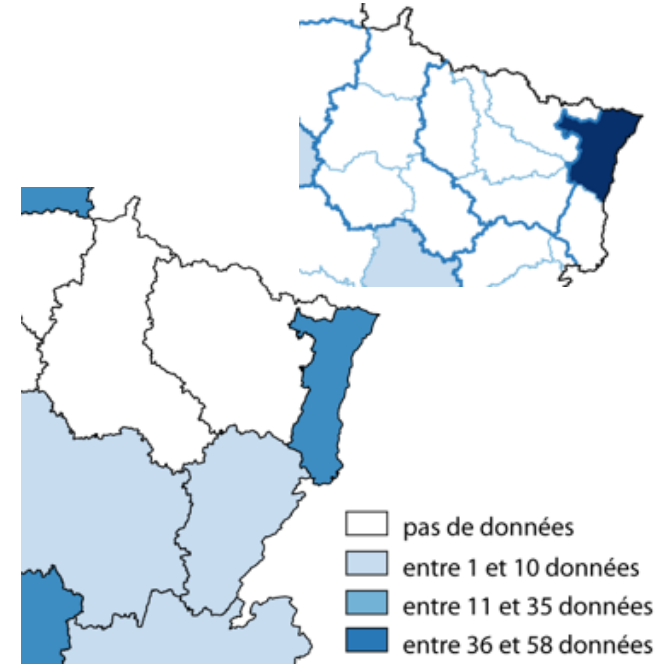
www.cigalsace.org



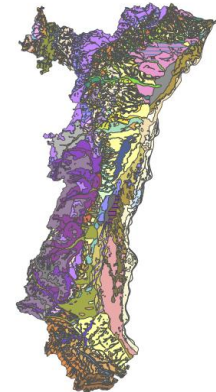
Bilan CIGAL 2002 - 2015

Axe 2 : Partage des données et des savoir-faire

- **Mise à disposition de données via FTP et disque dur (extraction)**
- **GT Métadonnées**
 - ⇒ Des outils: fichier Excel/Zaphir, guide de saisie
 - ⇒ De la veille
 - ⇒ Du porter à connaissance et formation
 - ⇒ Des métadonnées (géocatalogue CIGAL):
 - 1600 fiches descriptives (données et cartes)
 - 110 fiches moissonnées par le niveau national
 - 16 organismes publics contributeurs
- **Accompagnement des partenaires:**
 - ⇒ ARAA: publication des données Sols d'Alsace
 - ⇒ ASPA: publication données de la qualité de l'air (en cours)
 - ⇒ PAIR: publication de 1000 cartes de la Première Guerre mondiale
 - ⇒ Etc.



Rapportage INSPIRE 2015



BDSOLS Alsace



Bilan CIGAL 2002 - 2015

Axe 3 : Groupes de travail thématiques

- **Voirie / Adresse**

- Dynamique autour des producteurs d'adresse alsaciens
- Installation Sign'adresse (1 stagiaire)

- **Modernisation du cadastre d'Alsace-Moselle**

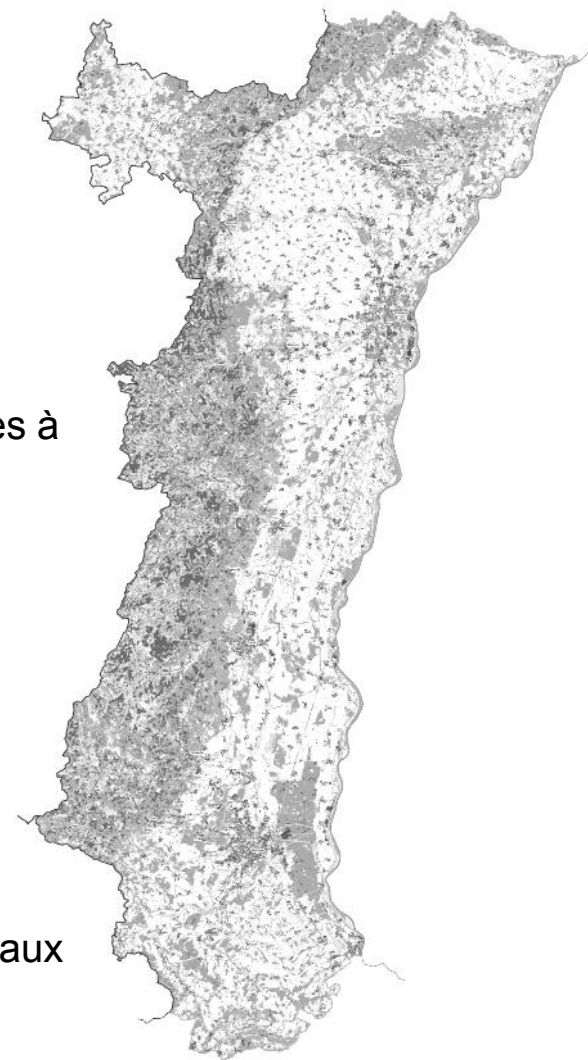
- Etudes: 51 k€ et 2 millions d'euros programmés dans les années à venir

- **Occupation du sol**

- Préparation de la BdOCS
- Rapprochement avec les démarches nationales

- **Groupe de travail SIG et Urbanisme (SIG-Urba)**

- 2 stagiaires
- Une enquête auprès des élus sur l'étalement urbain
- Un travail important de recueil et d'analyse en lien avec les travaux de Matthieu NOUCHER et de la démarche Preface Alsace



Axe 4 : Animation, communication et promotion

- **Promotion:** plus de 80 réunions de présentation de CIGAL aux partenaires
 - **Exposition** « territoires à la carte » en 2008 - 67 k€
 - Organisation des 5èmes **rencontres des dynamiques régionales** en 2008
 - Organisation d'un **Workshop transfrontalier** en lien avec la Conférence du Rhin Supérieur en 2009 (*Comment développer une IDS?*)
 - **26 JAC** et rencontres associées (ateliers, etc.)
 - **Veille juridique et technique** (COVADIS, CNIG, GPU, RPCU, PCRS, DT/DICT, etc.)
 - **Site internet CIGAL** avec flux RSS et compte tweeter (cigal_alsace)
 - **2 stagiaires** en 2011: refonte du site internet et étude sur la mise en place de la Géoplateforme CIGAL
- ⇒ **Total: 92 k€ de dépenses directes**

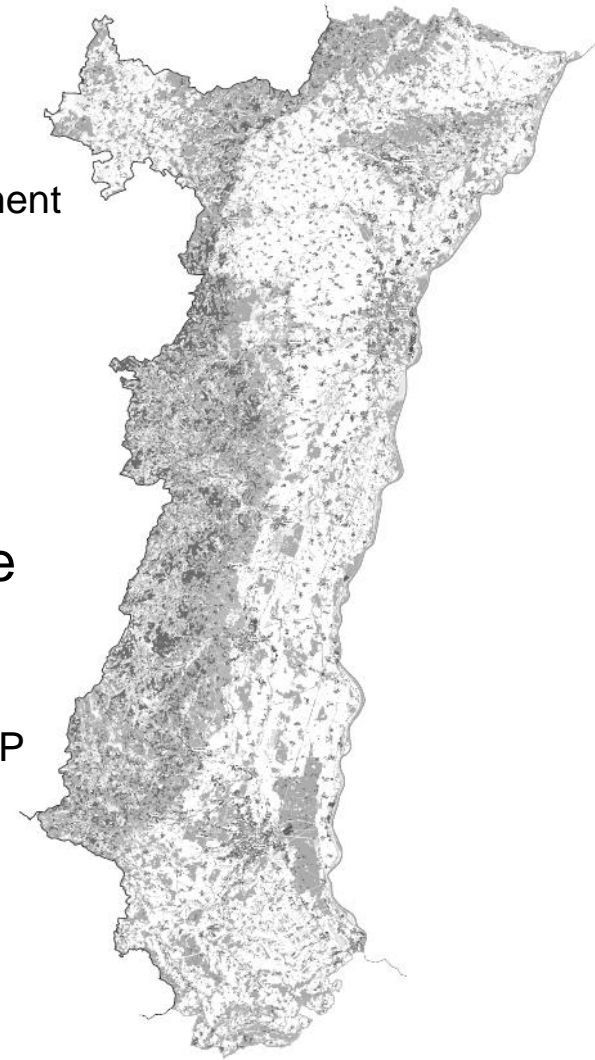




Bilan CIGAL 2002 - 2015

Axe 5 : Pilotage et suivi administratif

- Orientations de la dynamique régionale
 - Rédaction de la convention cadre CIGAL initiale et renouvellement en 2008
 - Schéma directeur CIGAL (2005/2006) – 52 k€
 - Schéma d'orientation CIGAL (2014/2015)
 - Suivi du FEDER et CPER
 - Comités régionaux de programmation IGN Alsace
- Gestion administrative du partenariat et logistique
 - Suivi et gestion administrative et logistique
 - 33 Comités de pilotage et 87 Comités techniques
 - Suivi des ressources dédiées: 1 ETP de 2005 à 2013 et 1,5 ETP dédiés de 2013 à 2015 - 580 k€
- Pilotage d'un thèse sur l'impact économique de l'information géographique (en cours)



Bilan CIGAL 2002 - 2015

Eléments financiers: synthèse par axe et projet

| | |
|--|--------------------|
| Acquisition/production de données | 1 677 000 € |
| > BDOCS* | 690 000 € |
| > Orthophotos | 652 000 € |
| > IGN | 315 000 € |
| > BRGM | 20 000 € |
| Modernisation du cadastre d'AM** | 52 000 € |
| Outils | 347 000 € |
| > SFM | 170 000 € |
| > Géoplateforme | 177 000 € |
| Communication et animation | 92 000 € |
| Ressources humaines | 580 000 € |
| Schéma Directeur 2006 | 52 000 € |
| TOTAL *** | 2 800 000 € |

* Dont acquisition d'images satellite et production BdZDH

** Uniquement partie études

*** Coût directs uniquement



| Financeurs | | |
|--|-------------|--------------------|
| Région Alsace | 34% | 943 040 € |
| Département du Bas-Rhin | 23% | 652 400 € |
| Département du Haut-Rhin | 18% | 504 000 € |
| Europe (FEDER) | 12% | 322 000 € |
| Etat | 4% | 108 640 € |
| Eurométropole de Strasbourg | 3% | 70 000 € |
| Parc naturel régional des Ballons des Vosges | 2% | 53 200 € |
| Colmar Agglomération | 1% | 35 840 € |
| Mulhouse Alsace Agglomération | 1% | 32 200 € |
| Parc naturel régional des Vosges du Nord | 1% | 16 240 € |
| Autres (SCOT Mulhouse, AERM...) | 2% | 62 440 € |
| TOTAL * | 100% | 2 800 000 € |

* Coût directs uniquement

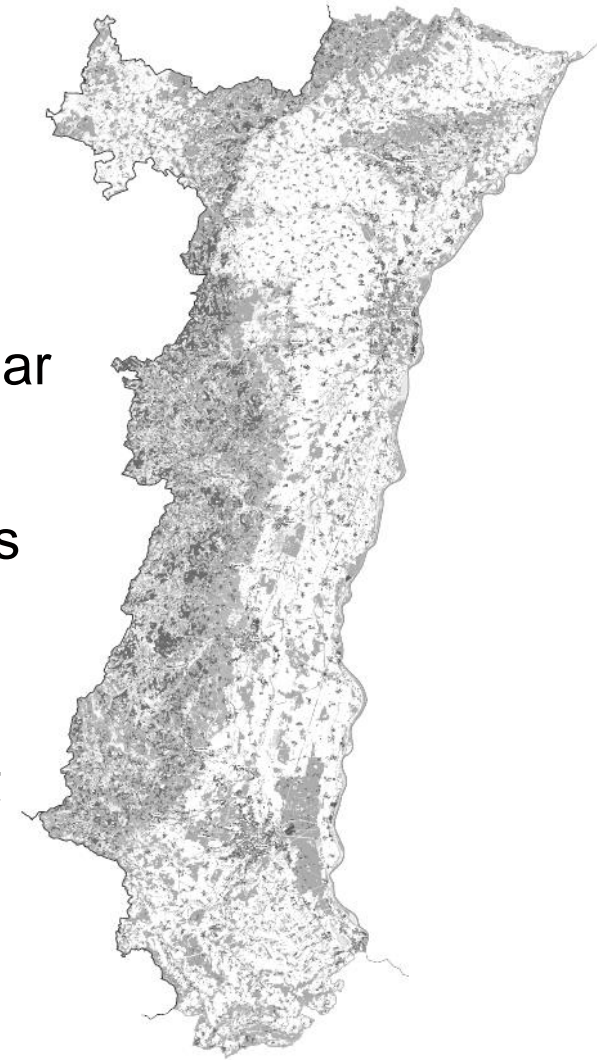




Bilan CIGAL 2002 - 2015

Conclusion

- Beaucoup de travail réalisé
- Un patrimoine de données et de savoir-faire très important
- Près de 2,8 millions d'euros sur 14 ans (200 k€ par an)
- Près de 1,7 millions d'euros de données acquises et produites... sans compter les productions dérivées par les partenaires
- Une reconnaissance locale et nationale (CNIG et AFIGEO)





Bilan CIGAL 2002 - 2015

Contacts et renseignements

Guillaume RYCKELYNCK

Chargé de mission CIGAL

Région Alsace Champagne-Ardenne Lorraine

Tél. : **03 88 15 65 48**

E-mail: guillaume.ryckelynck@region-alsace.eu

Jean-Pascal KLIPFEL

Administrateur de la plateforme CIGAL

Région Alsace Champagne-Ardenne Lorraine

Tél. : **03 88 15 65 33**

E-mail: jean-pascal.klipfel@region-alsace.eu



www.cigalsace.org