



JAC 7 Décembre 2015



Historique

- 1989 Apic CCHR
- 1999 Intranet => ortho
- 2002 Apic Oracle
Mapguide 6 (50%pc, 50%mac)
- 2005 Mapserver => geo.metz.fr oracle + php + javascript
- 2007 Joomla
Mapserver
- 2010 Départ responsable cellule développement
(compétence en ASL)
- 2012 Mutualisation

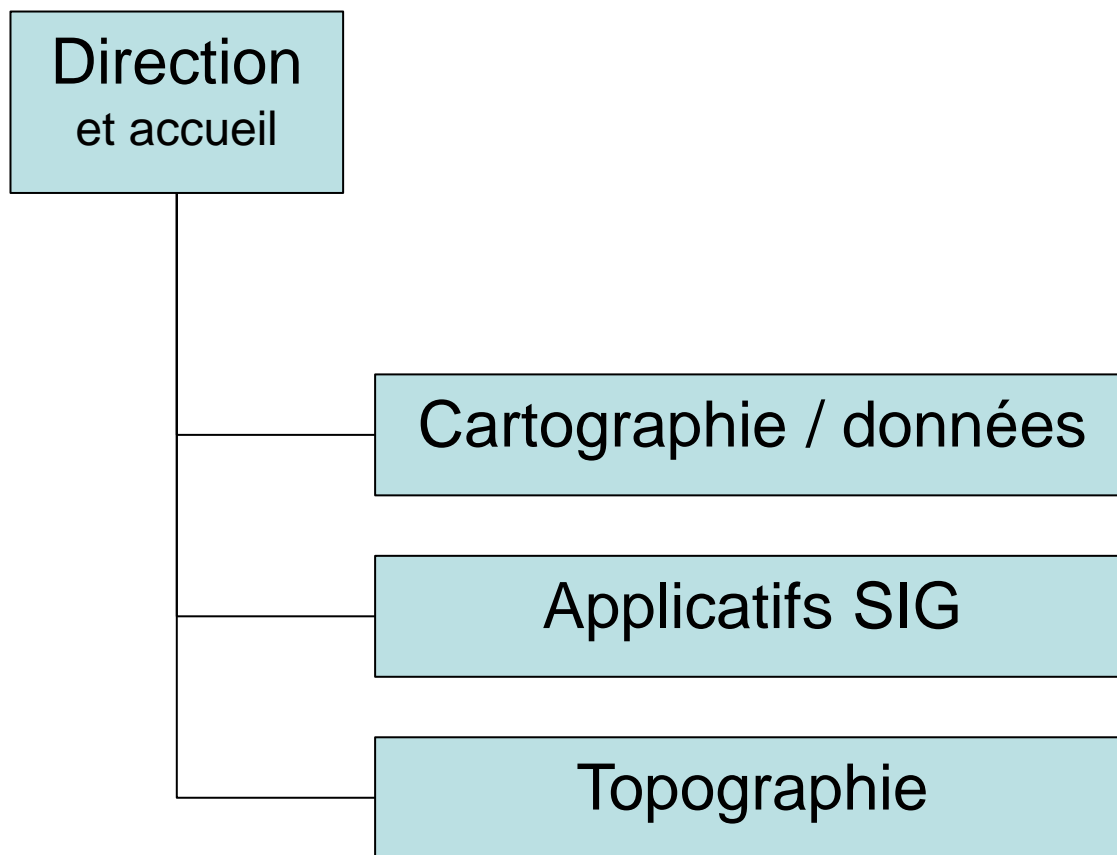
Contexte de mutualisation

1^{er} janvier 2012

- Intégration du SIG à la DCSI
- Mutualisation Metz – Metz Métropole DCSI
- Outils SIG communs et différents
 - VDM : APIC/Dev en interne, Arcmap, Autocad, Covadis, DDC, geo.metz.fr (dev interne mapserver + Extjs), Oracle
 - MM : Aigle cadastre, DDC, Arcmap, Autocad, FME (2009), Oracle

Pas d'utilisation de logiciels libre à MM

SIG mutualisé Ville de Metz – Metz Métropole



Service sous certification ISO

Service dispose d'outils pour élaborer une démarche qualité et permettre une certification ISO 9001

Plusieurs processus audité dont

- Gestion et maintenance des projets
- Données
- Production cartographique

Motivation du changement

Economies réalisées

Interopérabilité

Ouverture

Eviter la redondance d'outils

Choix des outils

- **Base de donnée ?**
 - Oracle avec cartouche spatiale
 - Postgres/Postgis
- **Serveur cartographique ?**
 - Mapserver
 - Geoserver
 - Arcserver
- **Editeur cartographique ?**
 - Qgis
 - uDIG
 - gvSIG
 - MapInfo MID/MIF
 - Arcgis (esri) with spatial analyst + data interop.
- **ETL ?**
 - FME
 - Geokettle
 - Spatial Data Integrator

Choix à faire aussi suivant les compétences en interne.

Outils choisis

Base de données

- Postgres/postgis/pgcrypto/tsearch/unaccent/crosstab/chkpass

Serveur cartographique

- Geoserver 2.1 (Jetty 9.x Java 1.8.x)

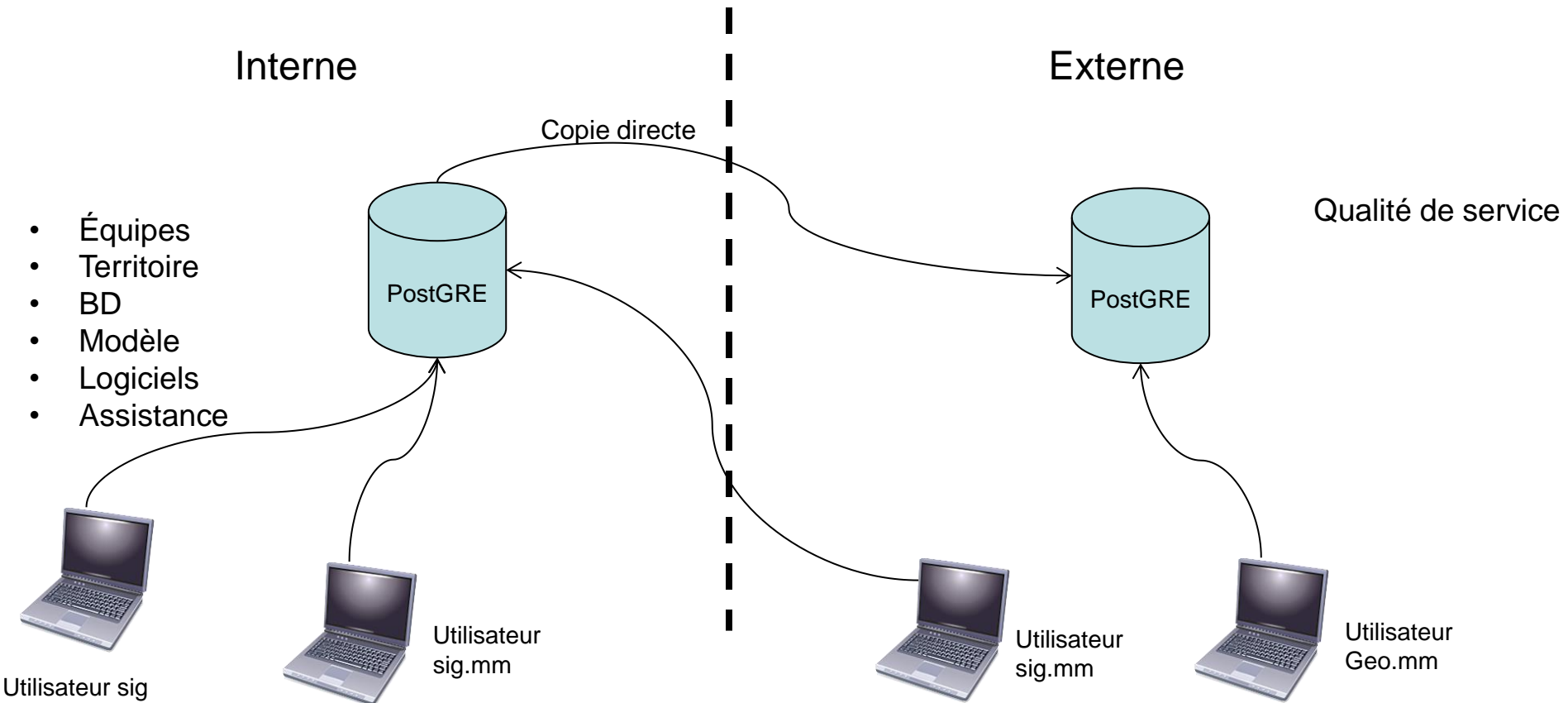
Editeur cartographique

- QGIS 2.2, Arcmap (en interne)

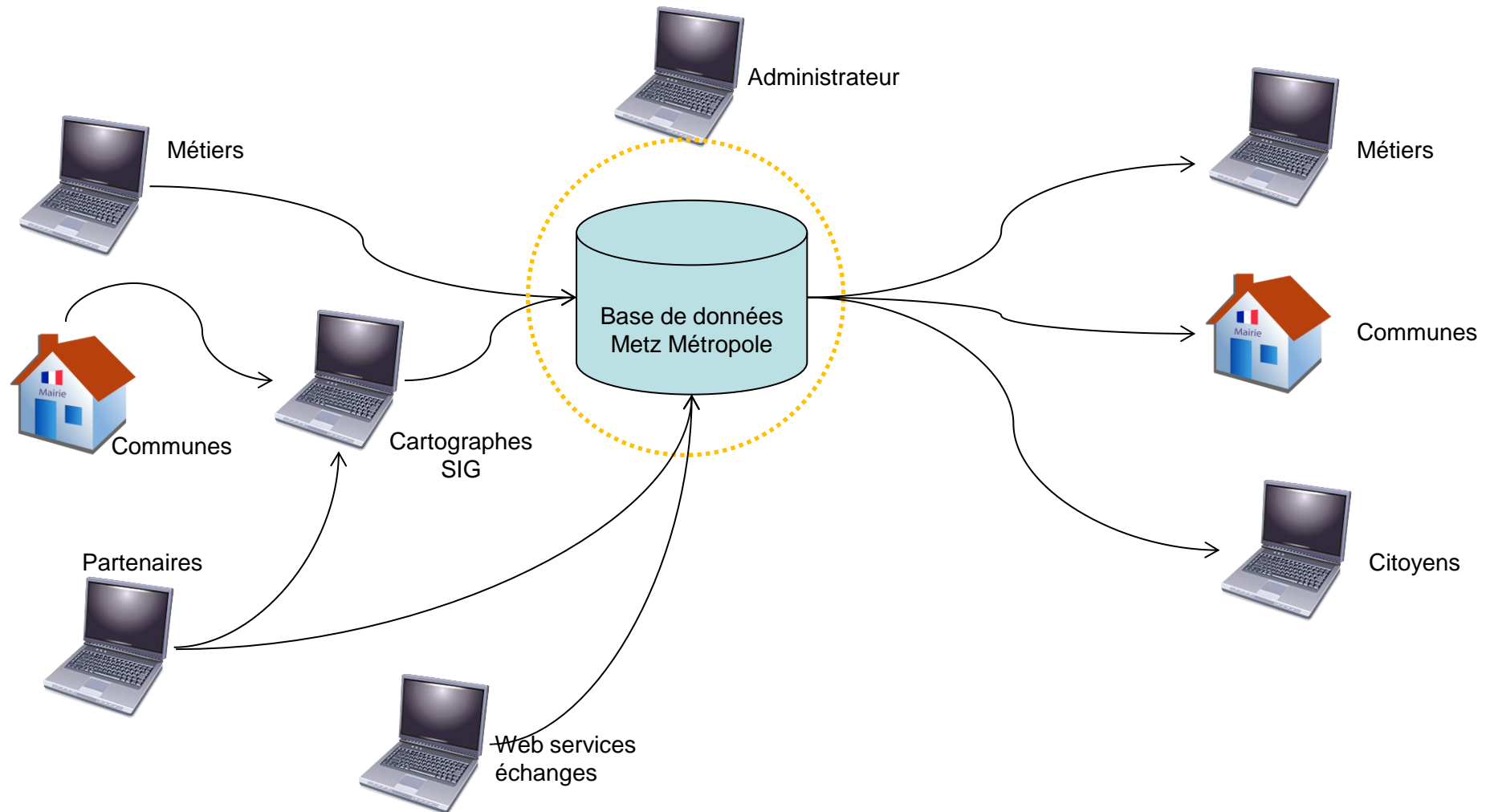
ETL

- FME, Geokettle

Architecture du SIG mutualisé



Contributeurs du SIG Communautaire



Partenaires



Saint-Privat-La-Montagne



JAC 7 Décembre 2015



Ressources

Bonnes compétences système et développement en interne

- Administrateur système
- Développeur javascript, php, python

Assistance pour appli et formation sur développements QGIS
/ Qt (en python)

Assistance pour maintenance et gestion base de données
PostgreSQL

Portage sur nouveau socle

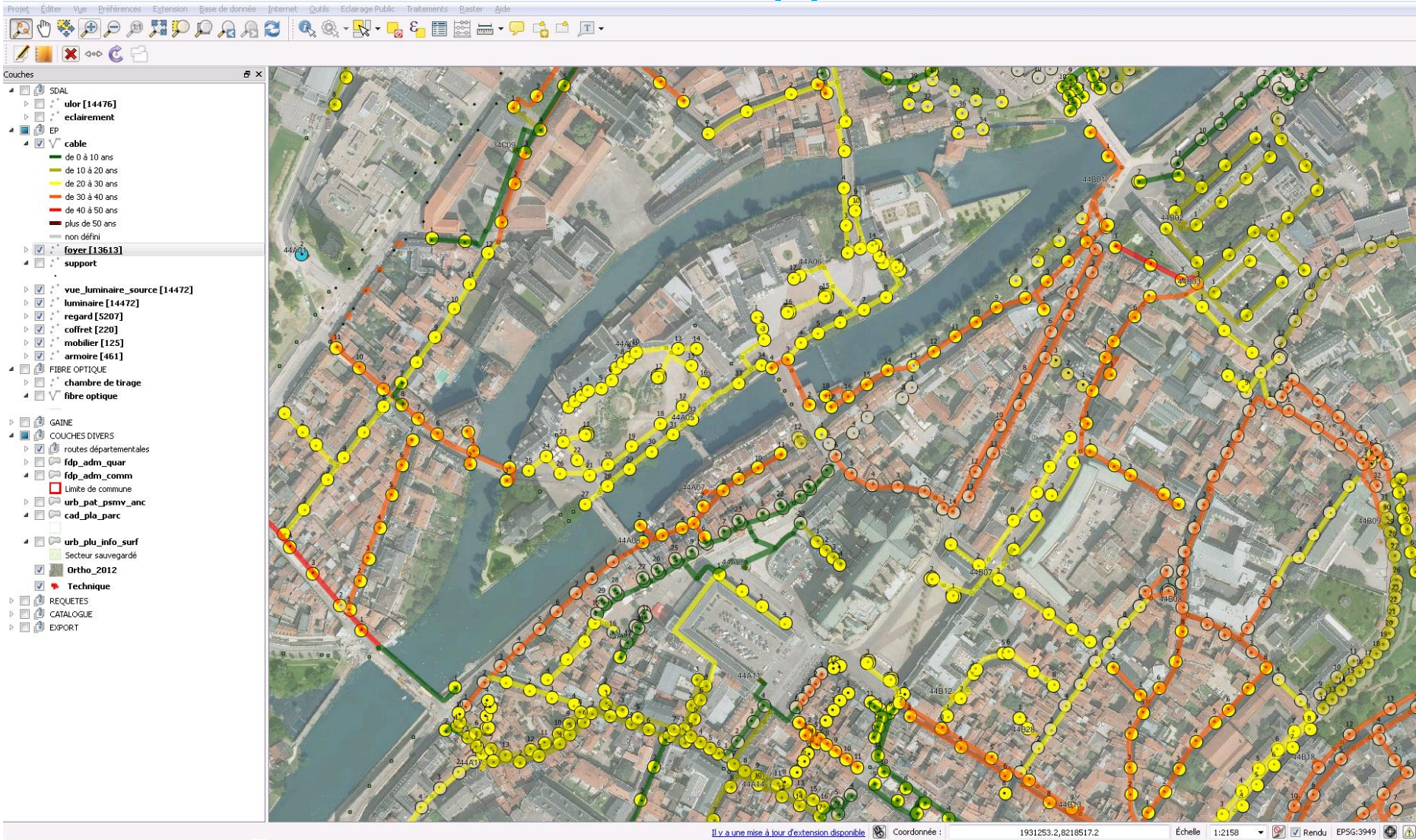
MI-2012

- Utilisation PostgreSQL 9.1 postgis 1.5 + geoserver 2.4
- Développement en interne de geo (grand public et haute dispo) et sig.metzmetropole.fr
- Transfert des couches de oracle vers postgis (en 2 temps)
- Installations et formations sur QGIS

Mi-2013

- Fin du transfert de toute les applis métiers et arrêt total des serveurs du socle précédent
- Mise en place du streaming replication postgresql

Application QGIS - EP



Application QGIS - EP

plan_eclairage

Composateur Vue Mise en page

0 10 20 30 40 50 60 70 80 90 100 110 120 130 140 150 160 170 180 190 200 210 220 230 240 250 260 270 280 290

0 10 20 30 40 50 60 70 80 90 100 110 120 130 140 150 160 170 180 190 200

metz

Plan d'éclairage
n : 6429
Classe B
Echelle = 1:780

—	Câble pleine terre	■	Regard	○	Foyer
---	Câble sous gaine	○	Mobilier		
---	Câble aérien	■	Armoire		
---	Câble en façade				

AVIS IMPORTANT
Les câbles et traces de ce document ne sont fournis qu'à titre indicatif et ne peuvent pas être utilisés sans la responsabilité de la VILLE DE METZ

Composition Propriétés de l'objet Génération d'atlas

Propriétés de l'objet

Légende

Propriétés principales

Titre

Carte Carte 0

Activer le retour à la ligne après

Objets de légende

Mettre à jour l'objet Tout mettre à jour

Objet	Style du titre
▶ Câble	Cachée
▶ Regard	Cachée
▶ Mobilier	Cachée
▶ Armoire	Cachée
▶ Luminaire	Cachée

Mise à jour auto

Polices

Colonnes

Symbole

Espacement

Position et taille

Cadre

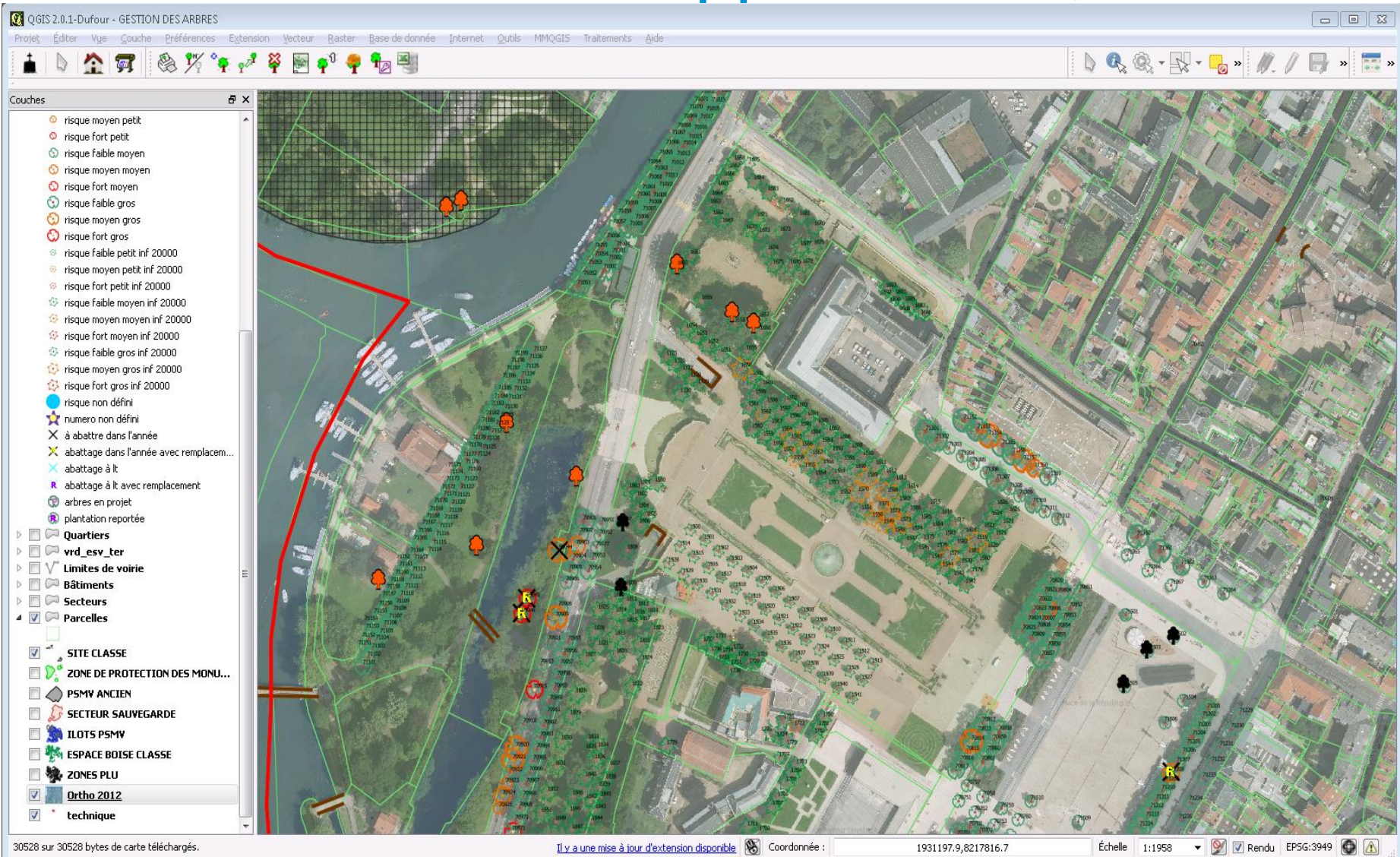
Fond

Identifiant de l'objet

Rendu

Fermer Aide

Application QGIS - EV



Application QGIS - EV

The screenshot displays the QGIS 2.0.1-Dufour interface. The main window shows a map with a red polygon overlay. The left sidebar contains a 'Couches' (Layers) panel with 'Arrondissements', 'fdp_hab_pont', and 'Arbres remarquables'. Below it is a 'Composition' panel with a scale bar and a 'Paramètres d'impression' (Print Parameters) dialog box. The dialog box is open to the 'Options du Papier' (Paper Options) tab, showing settings for 'Préconfigurés' (Personalisation), 'Largeur' (500.00), 'Hauteur' (600.00), 'Unités' (mm), 'Nombre de pages' (1), 'Orientation' (Paysage), and 'Résolution de l'export' (300dpi). The 'Paramètres d'impression' dialog box is also open, showing 'Tracé' (Line) settings: 'Echelle' (1/518), 'Taille (mm)' (L: 500, H: 600), and 'Angle' (0). The status bar at the bottom indicates '49568 sur 49568 bytes de carte téléchargés.', 'Il y a une mise à jour d'extension disponible', 'Coordonnées : 1931390.0,821778.1', 'Échelle : 1:1787', and 'Rendu : EPSG:3949'.

Application web : sig.metzmetropole.fr

CARTES TERRITOIRE APPLICATIONS DOCUMENTS NEWS (Octobre 2015) : La fenêtre d'information est maintenant déplaçable dans la carte

Rechercher ... AUBERT Sébastien

Couches & Légende

- orthophotoplan 2012
- Quartiers de Metz
 - Canton
- historique parcellaire
 - Mitoyenneté
 - parcelles publiques
 - Parcelle cadastrale
 - Bâtiments
 - numéro d'adresses
- Domaine Public
 - METTIS
- P.L.U.
 - Zones PLU
- Prescriptions
 - Espace boisé classé
 - Secteur avec limitation de construction
 - Emplacement réservé
 - Element de paysage, de patrimoine
 - Bande constructible
 - Bâtiment susceptible de changement
 - Secteur comportant des orientations
 - Terrains concernés par la localisation
 - Voies, chemins, transport public
 - Alignement - implantation
- Information
 - Z.A.C
- Secteur Sauvegardé
 - Secteur sauvegardé
 - PSMV
 - îlots
 - D.P.U
 - Z.A.D
 - Programme d'aménagement d'ensemble
 - Zone de publicité
 - Zonage archéologique
- Zone QPV/ZFU
 - QPV
 - ZFU
- Section cadastrale
- Secteurs des contrôleurs
- S.U.P
- Risques
 - Carmen
 - Communes de Metz Métropole

Affichage des Grands Propriétaires

- Commune de Metz
- Commune de Metz
- E.P.F.L
- OPAC de la ville de Metz
- Armée(Etat, ministères)
- Etat, autres ministères
- Département de la Moselle
- Metz Métropole
- SNCF/RFF
- Service de la Navigation
- SA HLM Log'Est
- Batigère Sarel

Appliquer

Application web : geo.metzmetropole.fr



Application web

Stationnement dev Serveur TEST

Hôtel de Ville
(Cliquez ici pour changer de site)


- Accueil
- Bénéficiaires
- Libellés
- Périmètres
- Administration

Périmètres...

Ajouter Supprimer

Libellé
Plantières-Queuleu
Sablon Nord
Fort Moselle

Détail...



Map showing Metz and surrounding areas. The Moselle river is visible. Parking zones are highlighted in orange. Labels include Metz, Saint-Julien, and 5-Metz. A scale bar indicates 500 m. Cartographic data © Metz Métropole.

Application web

PM - Statistiques dev Serveur TEST

Accueil

Résultat de la recherche... [2663]

Terminal	Infraction						Agent				Nature voie	Voie	Quart	
	Date	Type	NATINF	Qualification	Catégorie	Cas	Matricule	Type	Unité	Sous unité				
5746300000	16/11/2015 11:03:00	SAL	26511	DEPOT OU ABA...	Poubelles	2	5746300196						EN NICOLAIRUE	METZ

Représentation cartographique...

Fourrière...
Main courante...
Imports

Page 1 sur 107 | Exporter | Afficher la carte | Page courante 1 - 25 sur 2663

Points forts et points de vigilance

Relatifs à :

- Coûts
- Interopérabilité
- Ouverture

Relatifs à :

- Maintenance
- Versionning
- Ihm souvent moins efficaces / praticité
- Innovation (ex: 3D)

A venir

- Utilisation de elastic search
- La 3D ?

