

Dématérialisation – macommune68.fr Conseil Départemental du Haut-Rhin

Présentation du 23 avril 2015 / JAC CIGAL Strasbourg

Conseil départemental



Haut-Rhin

Sophie CAILLIEZ
CD68

Dominique ESNAULT
Directeur d'études



Une démarche initiée en 2010 entre le Conseil Général du Haut-Rhin et la DDT68

Haut-Rhin - 377 communes

21 communes au RNU

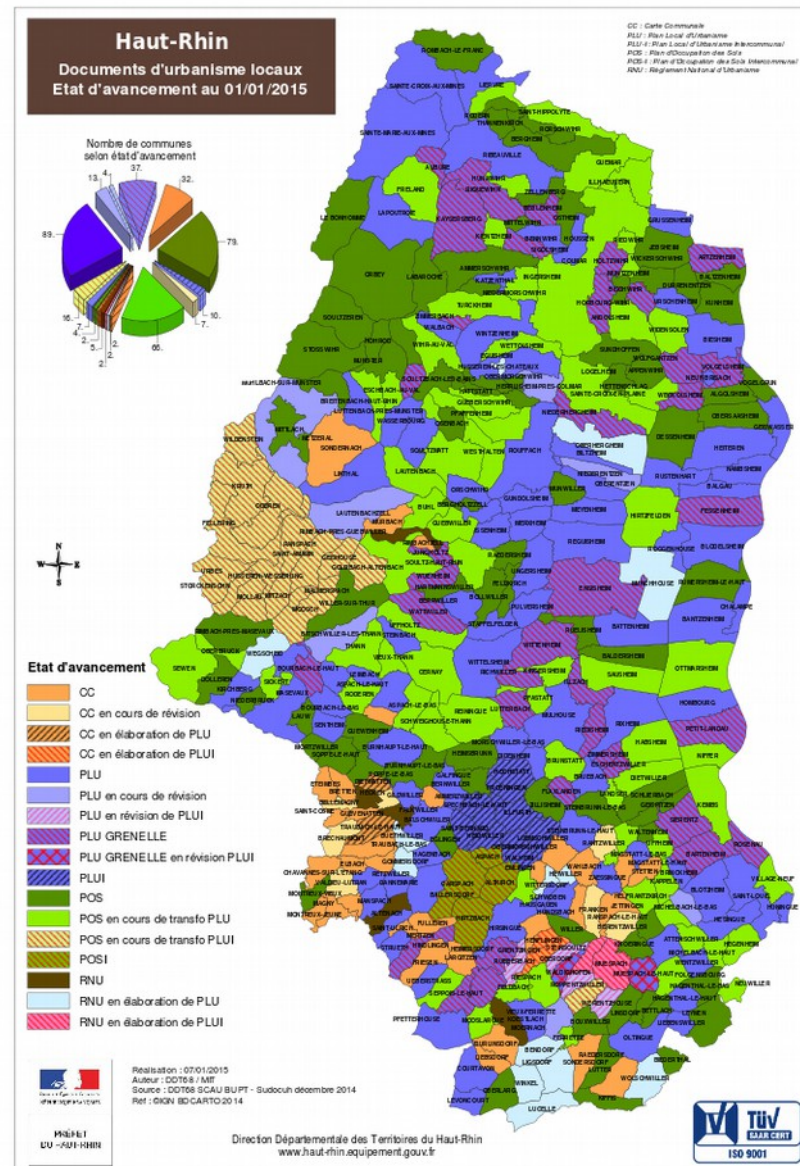
356 communes ont un PLU ou
un POS ou une CC (ou sont dans un PLUi)

plus de 1200 procédures actives ...

Une démarche initiée en 2010 entre le Conseil
Général du Haut-Rhin et la DDT68

Une BD_POSPLUCC existante et
gérée par la DDT68
mais incomplète au sens CNIG

Les DU dans le Haut-Rhin



infogeo

68

Conseil départemental



Haut-Rhin

Portail pour les collectivités – macommune68.fr



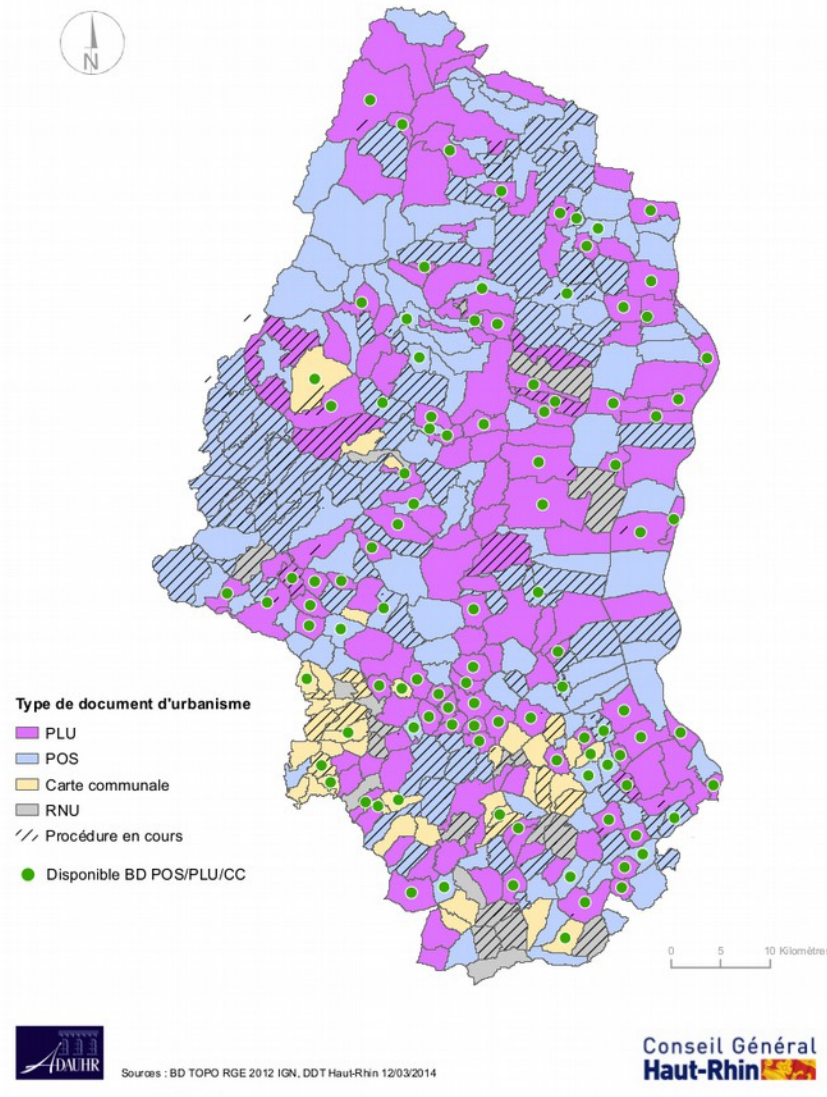
Une application « métier – cadastre – pos/plu/cc »

104 communes numérisées
(CNIG / arcopole v2012)
au 12/03/2014

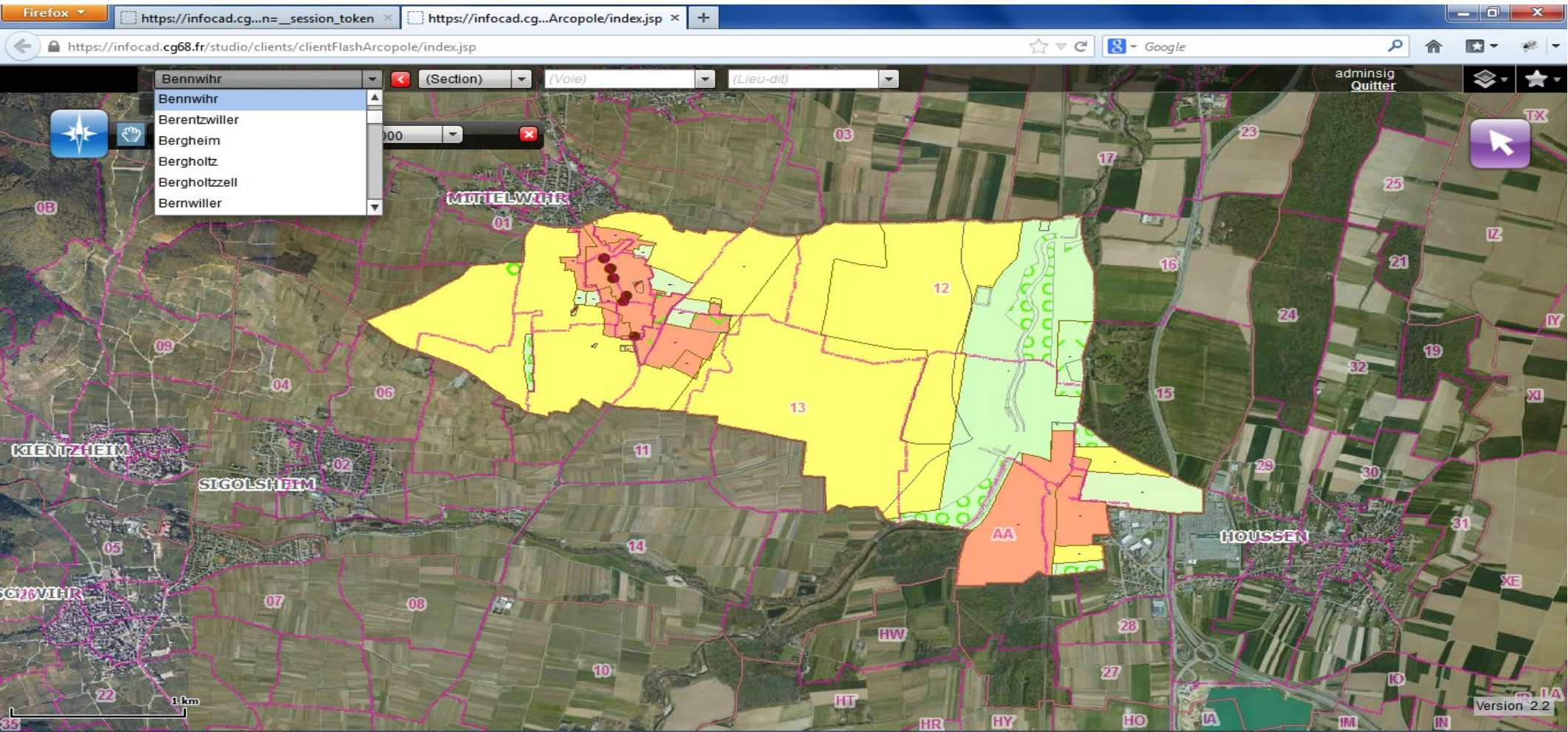
Une application « métier – cadastre – pos/plu/cc »

AMMERTZWILLER, ARTZENHEIM, ASPACH-LE-BAS, AUBURE, BALGAU, BANTZENHEIM, BARTENHEIM, BENNWIHR, BERGHOLTZ, BERGHOLTZ ZELL, BERNWILLER, BIESHEIM, BILTZHEIM, BOURBACH-LE-BAS, BOURBACH-LE-HAUT, BRINCKHEIM, CHALAMPE, EGLINGEN, SAINT-BERNARD, ENSISHEIM, ETEIMBES, FISLIS, FORTSCHWIHR, FROENINGEN, FULLEREN, GEISWASSER, GILDWILLER, GUEWENHEIM, GUNDOLSHEIM, HAGENTHAL-LE-BAS, HAGENTHAL-LE-HAUT, HARTMANNSWILLER, HEGENHEIM, HEIDWILLER, HELFRANTZKIRCH, HENFLINGEN, HERRLISHEIM, HOLTZWUHR, HOCHSTATT, HUNINGUE, ILLFURTH, ILLZACH, JUNGHOLTZ, KAPPELEN, KIRCHBERG, LANDSER, LAUTENBACH, LEIMBACH, LIEBENSWILLER, LINTHAL, LUEMSCHWILLER, VALDIEU-LUTRAN, LUTTER, LUTTERBACH, MAGSTATT LE BAS, MASEVAUX, MERTZEN, MICHELBACH-LE-BAS, MICHELBACH LE HAUT, MOOSLARGUE, MUNSTER, MUNTZENHEIM, NAMBSHEIM, NEUFBRISACH, NIEDERENTZEN, OBERDORF, OBERENTZEN, OBERMORSCHWIHR, OLTINGUE, ORSCHWIHR, OSENBACH, PFETTERHOUSE, RAMMERSMATT, REGUISHEIM, RIQUEWIHR, ROGGENHOUSE, ROMAGNY, ROSENAU, RUSTENHART, SAINTE-MARIE-AUX-MINES, SAINT-ULRICH, SENTHEIM, SIERENTZ, SONDERNACH, SOULTZBACH-LES-BAINS, SPECHBACH-LE-BAS, SPECHBACH-LE-HAUT, STEINBACH, STEINBRUNN-LE-HAUT, STETTEN, SUNDHOFFEN, TAGOLSHEIM, TRAUBACH le BAS, UFFHEIM, VIEUX-FERRETTE, WALHEIM, WATTWILLER, WENTZWILLER, WETTOLSHEIM, WICKERSCHWIHR, WOLFGANTZEN, ZAESSINGUE, ZIMMERBACH, ZIMMERSHEIM

Les documents d'urbanisme au 12/03/2014
Département du Haut-Rhin



Application POS/PLU/CC



Conseil départemental



Haut-Rhin

Application POS/PLU/CC

Affichage du zonage

Firefox

https://infocad.cg68.fr/studio/clients/clientFlashArcopole/index.jsp

Bennwihr (Section) (Voie) (Lieu-dit)

[Localisation cadastrale]

Ech. 1: 5000

adminsig Quitter

Légende

- CG-68_CAD_SDE
- CG-68_BDPOSPLUCC_SDE
 - Habillage textuel
 - SIG68.MD68.PREScription_PCT
 - SIG68.MD68.HABILLAGE_LIN
 - Information linéaire
 - SIG68.MD68.PREScription_LIN
 - SIG68.MD68.HABILLAGE_SURF
 - SIG68.MD68.INFO_SURF
 - SIG68.MD68.PREScription_SURF
 - SIG68.MD68.ZONE_URBA
 - <all other values>
- Type Zone Simplifié
 - Agricole
 - Naturel
 - Urbanisé
- EDI_COMM
- CG-68_BASTER_BD_ORTHO_SDE

Version 2.2

Application POS/PLU/CC

Sélection d'une parcelle et information cadastrale

The screenshot shows a web browser window displaying a cadastral application. The browser address bar shows the URL: <https://infocad.cg68.fr/studio/clients/clientFlashArcopole/index.jsp>. The application interface includes a top navigation bar with dropdown menus for 'Bennwihr', '(Section)', '(Voie)', and '(Lieu-dit)'. A search window titled 'Parcelle' is open, showing a 'Sélection / Recherche' dialog with 'Sélection manuelle' selected. The search results table shows one entry:

numéro	
481	

The main map area displays a grid of parcels, with parcel 481 highlighted in purple. A sidebar on the left provides detailed information for the selected parcel:

PARCELLES	
N° de parcelle :	680026000090481
Identifiant	680026000090481
Superficie	702
Commune	BENNWHR
Section	9
Numéro	0481
Adresse Postale	LACHMATTEN

The map also features a scale bar indicating 30 meters and a version number 'Version 2.2' in the bottom right corner.

Application POS/PLU/CC

Information sur le zonage d'urbanisme

Bennwihr (Section) (Voie) (Lieu-dit)

[Localisation cadastrale]

Ech. 1: 500

adminsig Quitter

Données d'urbanisme

Zones	Prescriptions
UB	Informations sur le zonage
Libellé	UB
Type	Urbanisé
Vocation	Habitat
Emprise	702 (100%)
Règlement	000068026_BENNWHR.html

Parcelle

Sélection / Recherche

Sélection manuelle

numéro
481

Nb. objets: 1

Terminer

5 Version 2.2

Application POS/PLU/CC

Information sur les prescriptions

Données d'urbanisme

Zones	Prescriptions
afua	Informations sur les prescriptions
Type	Elément de paysage (bâti e
Type	Elément de paysage (bâti e
élements de	
paysage, de patrimoine à	
conserver, point de vue	
Txt	
Geometrie	Surfacique
Réglement	68026_20111219_PLU_EL_00_05_REGLEMENT.pdf
Emprise	702 (100%)

Parcelle

Sélection / Recherche	
Sélection manuelle	
numéro	
481	

Nb. objets: 1

Terminer



Conseil départemental



Haut-Rhin

Application POS/PLU/CC

Affichage du dossier d'urbanisme

Données d'urbanisme

Zones	Prescriptions
UB	Informations sur le zonage
Libellé	UB
Type	Urbanisé
Vocation	Habitat
Emprise	702 (100%)
Règlement	000068026_BENNIWIHR.html

POS PLU

Avertissement

Le POS, PLU ou la carte communale mis en ligne à titre purement informatif est un document administratif sans garantie de contenu. Il est en conséquence dépourvu de toute valeur juridique. Avant toute décision ou demande administrative, à intervenir en exécution ou dans le cadre du POS, PLU ou carte communale, il convient de consulter le document disponible en mairie.

Documents d'urbanisme concernant la commune de Bennwihr

Révision - 19/12/2011

[Composition](#)
[Rapport de présentation](#)
[PADD - document écrit](#) - [document graphique général](#) - [document graphique détail](#)
[Règlement](#)
[Plan de zonage au 1/5000e](#)

Annexes

- Alimentation en eau potable - [plan 1](#) - [plan 2](#) - [plan 3](#)
- Assainissement
- Informations générales
- SUP
- Bruit des infrastructures
- PPRI du bassin versant de la Fecht
- PPRN mouvements de terrain et sur-risque sismique

Application POS/PLU/CC

Affichage d'une pièce dématérialisée, le règlement

Données d'urbanisme

Zones	Prescriptions
UB	Informations sur le zonage
Libellé	UB
Type	Urbanisé
Vocation	Habitat
Emprise	702 (100%)
Règlement	000068026_BENNIWIHR.html

Document
Benniwihr

Révision

CHAPITRE II - ZONE UB

La zone **UB** correspond à une zone à dominante d'habitat résidentiel de moyenne densité correspondant aux extensions périphériques du village.

Articles

UB 1 : Occupations et utilisations du sol interdites

- 1.1. Les constructions à usage de production industrielle.
- 1.2. La création de nouvelles exploitations agricoles.
- 1.3. L'ouverture et l'exploitation de carrières ainsi que la création d'étangs.
- 1.4. Les modes particuliers d'utilisation du sol suivants :
 - les parcs d'attraction ouverts au public ;
 - le stationnement de plus de trois mois de caravanes isolées ;
 - les terrains de camping et de caravanage ;

Dans un futur proche, l'enjeu sera :

- D'utiliser les flux DU et SUP du Géoportail de l'Urbanisme ;
- De les croiser avec les données PCI de la DGFIP ;

Pour alimenter les logiciels ADS :

- soit par des connecteurs entre les logiciels ADS (Oxalis, Droit de Cité, ...) et l'application « métier » ;
- soit par des flux de données ...

Mise en œuvre d'une BD POS/PLU/CC Conseil Départemental du Haut-Rhin –
Sophie CAILLIEZ, CD68 - Dominique ESNAULT, ADAUHR

Merci pour votre attention



Conseil départemental



Haut-Rhin