

La Géoplateforme CIGAL

L'information géographique au service du développement des territoires

CATALOGUE DE DONNÉES

CARTOTHÈQUE

VISUALISEUR CARTOGRAPHIQUE

ACTUALITÉS

Journée Métadonnées CIGAL/Zones Ateliers 04 AVR

Zones Ateliers

Description des données et mise en place d'un portail pour le réseau des Zones Ateliers
Collaboration entre le partenariat CIGAL...

Métadonnées CIGAL ZAUE

Lancement officiel de la Géoplateforme CIGAL le 17 février 2014 14 FÉV

En présence de Rémi Bertrand, Vice-président du Conseil Général du Bas-Rhin et de Justin Vogel, Vice-président du Conseil Régional...

Actualités Géoplateforme CIGAL Lancement Conférence de presse

Première rencontre avec l'IGN sur l'Adresse le 18/12/2013 10 JAN

L'IGN a présenté son projet en présence de l'INSEE Alsace, le rectorat, la DDT 67, le SGARE, la CAC, la CUS et la Région.. Prés...

IGN Adresse

1 2 3 4 Toutes les actualités

AGENDA dernières DONNÉES

AVR 16	14:30 à 16:30 Cadastré : Réunion du Comité Technique
AVR 16	09:30 à 17:00 Journée Métadonnées CIGAL/Zones Ateliers
MAR 17	14:00 à 15:00 Cadastré : Réunion du groupe de travail
MAR 13	09:30 à 12:00 Réunion du Groupe de travail "Ortho 2015 CIGAL"
MAR 11	15:00 Cadastré : Réunion du Président Philippe Richert à Bercy
MAR 10	10:00 à 12:00 Cadastré : Réunion du groupe "Recouvrement du fonctionnement"

[Tout l'agenda](#)

www.cigalsace.org

édito

CIGAL, un réseau au service de l'aménagement et du développement durable des territoires alsaciens !

Les collectivités alsaciennes se sont engagées au sein du partenariat CIGAL, réseau regroupant 200 partenaires alsaciens du secteur public, afin de développer et d'animer un réseau ouvert d'acquisition et d'échange d'informations géographiques et cartographiques offrant de nombreux services autour des données géographiques.

Le partenariat CIGAL, en s'appuyant sur l'expertise de l'ensemble de ses partenaires, permet de disposer de données de référence, d'outils de partage et de mutualiser les expériences au service des projets sur nos territoires.

Nous sommes particulièrement heureux de vous présenter le dernier projet né de cette riche coopération, un outil Web innovant : **la Géoplateforme CIGAL.**

Outil stratégique au service des politiques d'aménagement du territoire, cette géoplateforme est également un outil de découverte et de connaissance des territoires pour le grand public et les citoyens.

Pour la découvrir, nous vous donnons rendez-vous sur le site **www.cigalsace.org**
Nous vous souhaitons une excellente navigation !



Justin VOGEL
Vice-Président
du Conseil Régional
d'Alsace



Rémi BERTRAND
Vice-président
du Conseil Général
du Bas-Rhin
en charge du Pôle
Développement
des Territoires

La Géoplateforme CIGAL, c'est quoi ?

Un site Internet avec une navigation cartographique interactive (cadastre, photos aériennes,...), des ressources sous forme de cartes et de dossiers thématiques (réseaux numériques, gestion de l'eau, fiscalité,...). La géoplateforme CIGAL facilite la connaissance et l'échange des données géographiques entre les acteurs alsaciens.

Ouvert à tous (collectivités, entreprises, particuliers, etc.), cet outil permet de :

- co-visualiser les données et y accéder à distance,
- localiser des points remarquables (une commune, un lieu-dit, des bâtiments),
- consulter et interroger les informations liées à ces points (la description d'un projet d'aménagement par exemple),
- télécharger les données pour les exploiter,
- superposer ses propres données à celle disponibles sur la plateforme et ainsi enrichir les bases de données existantes.

La géoplateforme CIGAL est un outil gratuit en perpétuelle évolution, mis à jour en continu.

La Géoplateforme CIGAL, à quoi ça sert ?

Développer le tourisme, optimiser la gestion des communes, sauvegarder le cadastre d'Alsace Moselle, répondre aux enjeux de l'aménagement numérique des territoires, de la trame verte et bleue, autant d'exemples où l'inventaire des données localisées et la cartographie tiennent une place centrale !

Quelques exemples d'illustration

Développer le tourisme... Les pistes cyclables



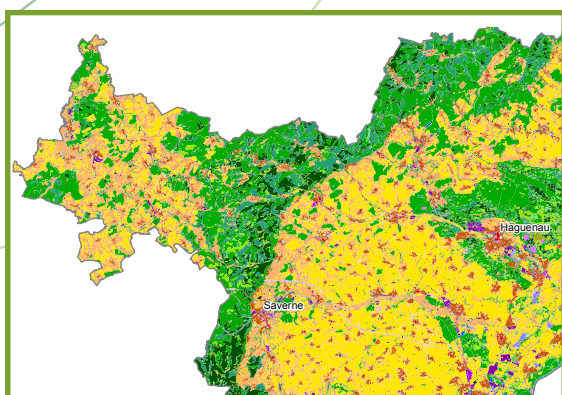
Sur www.cigalsace.org retrouvez les données des partenaires CIGAL, comme par exemple le tracé des itinéraires cyclables mis à disposition par le CG67. Acteurs publics, entreprises ou citoyens, chacun à son niveau peut ainsi désormais consulter, exploiter et développer de nouveaux services à partir des données publiques.

Optimiser la gestion des territoires... L'accès aux données cadastrales

Les données cadastrales sont désormais consultables en ligne sur toute l'Alsace et peuvent être superposées, par exemple, aux photographies aériennes. Mises à jour annuellement, elles seront prochainement téléchargeables ou exploitables directement dans vos outils SIG via des flux internet. Ainsi, vous accédez plus facilement et plus rapidement à la dernière version disponible.



Suivre l'évolution du foncier en Alsace... L'occupation du sol



Face aux enjeux de la maîtrise foncière, le site www.cigalsace.org est un outil incontournable pour suivre l'évolution des espaces. Les données d'occupation du sol actualisées sont consultables sous forme de cartes interactives, enrichies d'analyses territorialisées, disponibles en Open Data. Elles forment un socle de connaissance partagé favorisant la concertation entre les acteurs

Le partenariat CIGAL, en quelques mots

La Coopération pour l'Information Géographique en Alsace (CIGAL) est un partenariat interinstitutionnel qui existe depuis 2002 et compte 200 partenaires alsaciens.

Sa mise en place témoigne de la volonté des collectivités de coordonner l'action dans le domaine de l'information géographique et ainsi optimiser les politiques publiques, en application de la directive européenne INSPIRE.

Sa vocation :

- Promouvoir l'information géographique en Alsace,
- Mutualiser des moyens et faire des économies d'échelle,
- Mobiliser et coordonner des ressources,
- Mettre en oeuvre des projets structurants

Parmi les nombreux projets menés en commun :

- L'acquisition mutualisée de photos aériennes à haute résolution, d'images satellitaires à différentes dates, le suivi de la consommation des espaces en Alsace pour une stratégie concertée de gestion vertueuse du foncier en Alsace, ...
- La géoplateforme CIGAL pour accéder, partager et échanger facilement l'information,
- Des journées d'animation CIGAL pour échanger des connaissances, des expériences, des savoir-faire,
- Des ressources et un accompagnement aux territoires pour faciliter l'usage de l'information géographique.

Cette démarche d'ensemble contribue à l'efficacité de l'action publique (gain de temps, mutualisation des compétences, etc.), tout en réalisant des économies évaluées à 3 M€ par an.

CIGAL ce sont des projets innovants qui contribuent au développement de l'e-administration en Alsace, à l'instar de l'Open Data, portail de publication et de partage des données publiques.



www.cigalsace.org

Les 6 partenaires fondateurs

