



Coopération pour l'Information
Géographique en Alsace

Le réseau CIGAL

Présentation de la dynamique régionale alsacienne

CIGAL l'Alsace à la carte

ACCUEIL LE RÉSEAU CIGAL LES PROJETS LES RESSOURCES CONSULTER LES DONNÉES RECHERCHER

CATALOGUE DE DONNÉES CARTOTHÈQUE VISUALISEUR CARTOGRAPHIQUE

ACTUALITÉS

- Elxire et Zaphir : nouvelles versions disponibles** 19 JAN
De nouvelles versions des applications Elxire et Zaphir pour la description des métadonnées sont disponibles. [Métadonnées](#)
- Consultation «géoplatforme cigal»** 14 NOV
Les partenaires CIGAL travaillent depuis plusieurs mois sur la mise en place d'une géoplatforme. [Géoplatforme](#)
- Un dossier technique pour moderniser le cadastre d'Alsace Moselle** 15 OCT
Le Comité Technique Cadastre AM, animé par la région Alsace, a pour mission d'élaborer... [Dossier technique](#)

ÉVÈNEMENTS Du côté DES DONNÉES

- MAR 21** 09:00 - 12:00
Géoplatforme CIGAL
réunion de travail
- MAR 25** 09:00 - 12:00
Géoplatforme CIGAL
réunion de travail
- MAR 28** 14:00 - 17:30
Clône de Géoplatforme CIGAL
réunion de travail
- MAR 16** 09:30 - 12:00
Comité technique CIGAL
réunion de travail



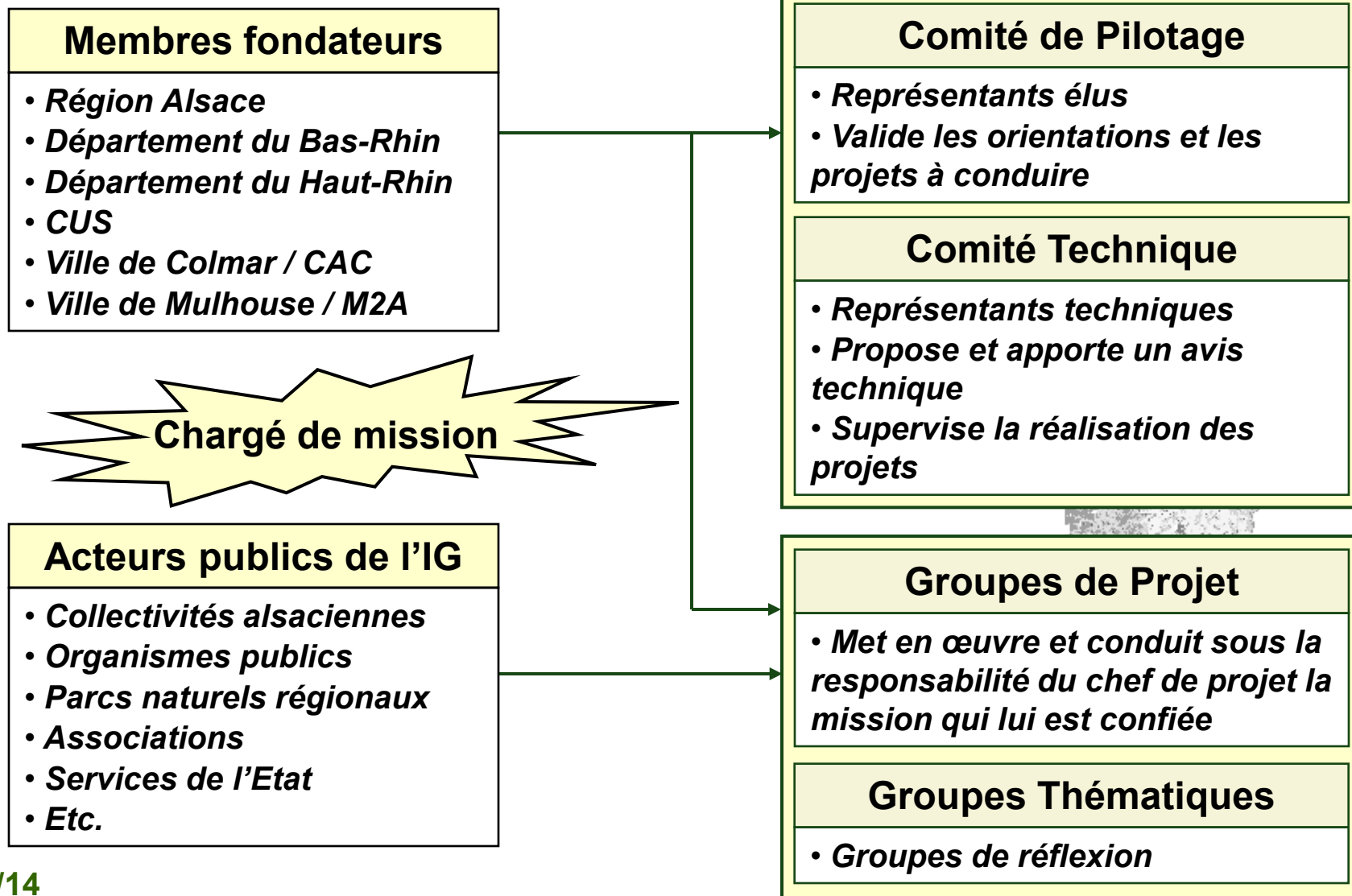
Le réseau CIGAL

CIGAL : quelques rappels...

CIGAL = un réseau ouvert et structuré d'acteurs publics dans le domaine de l'information géographique

Les principes fondateurs:

- 1. Réaliser des économies d'échelle** en mobilisant des moyens techniques, humains et financiers sur des projets concrets et précis.
- 2. Promouvoir l'échange, la mutualisation et la réutilisation :**
 - des données géographiques
 - des méthodes et techniques
 - des connaissances et des savoir-faire
- 3. Développer une culture et une utilisation commune des SIG et donner l'accès de ces systèmes à des acteurs publics** qui n'en ont pas les moyens.





Le réseau CIGAL

... quelques chiffres ...

- **(0) Pas de structure juridique**
- **1 convention cadre et 1 schéma directeur**
- **6 membres fondateurs** (Région Alsace, Départements du Bas-Rhin et du Haut-Rhin, CAC, M2A et CUS)
- **Près de 150 partenaires adhérents** (EPCI, communes, PNR, services déconcentrés de l'Etat, associations, etc.)
- **1,5 ETP** cofinancés dédiés au projet + **contribution des partenaires**
- Plus de **2 millions d'euros** investis sur 10 ans
- Dont plus de **1,5 millions d'euros** pour l'**acquisition et la production de données**

1. Projets de production et d'acquisition de données

- *Base de données d'occupation du sol (BdOCS 2000-2008-2011/12)*
- *Base de données des zones à dominante humide (BdZDH 2008)*
- *Orthophotographie à haute résolution (1997/98-2002-2007-2011/12)*
- *Modèle numérique de terrain et d'élévation associés (2011/12)*
- *Référentiels à moyenne échelle (ex: **BD TOPO, SCAN 25 IGN**)*

2. Développement et partage des connaissances et méthodes

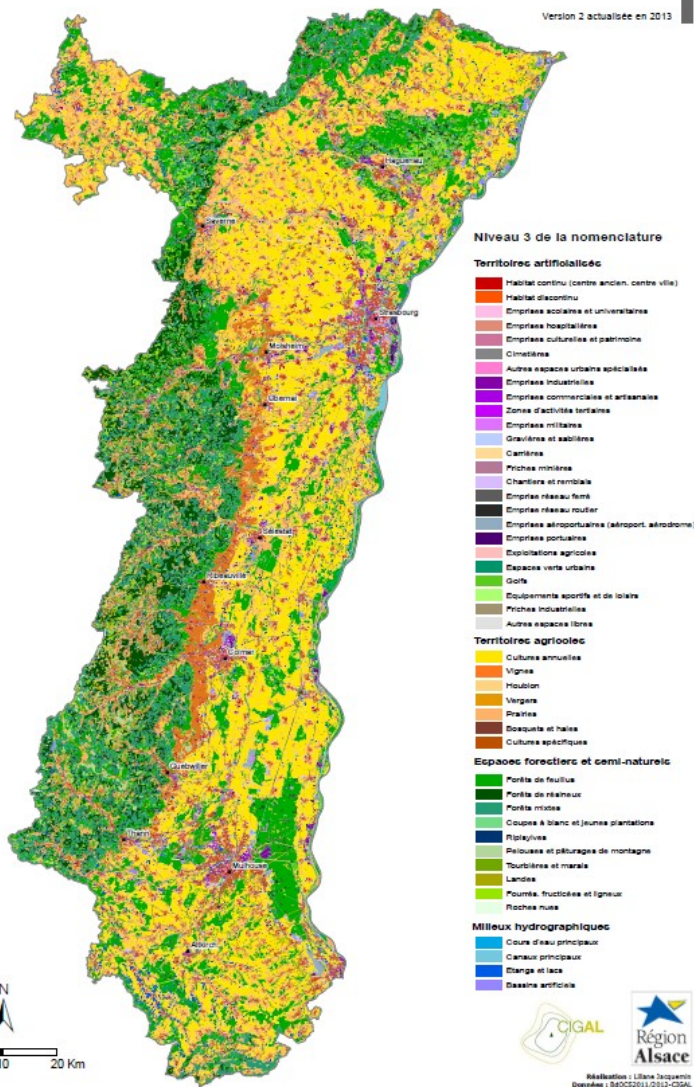
- *Mise en place d'une Géoplateforme*
- *Inventaire régional des données (métadonnées)*
- *Ateliers thématiques (cadastre, étalement urbain, etc.)*
- *Veille juridique et technique*
- ...

3. Communication animation

- *Site Internet CIGAL*
- *Journées d'animation thématiques (prochaine le 25 juin 2013)*
- ...

L'occupation du sol en Alsace en 2012

Version 2 actualisée en 2013



Les ZDH en Alsace

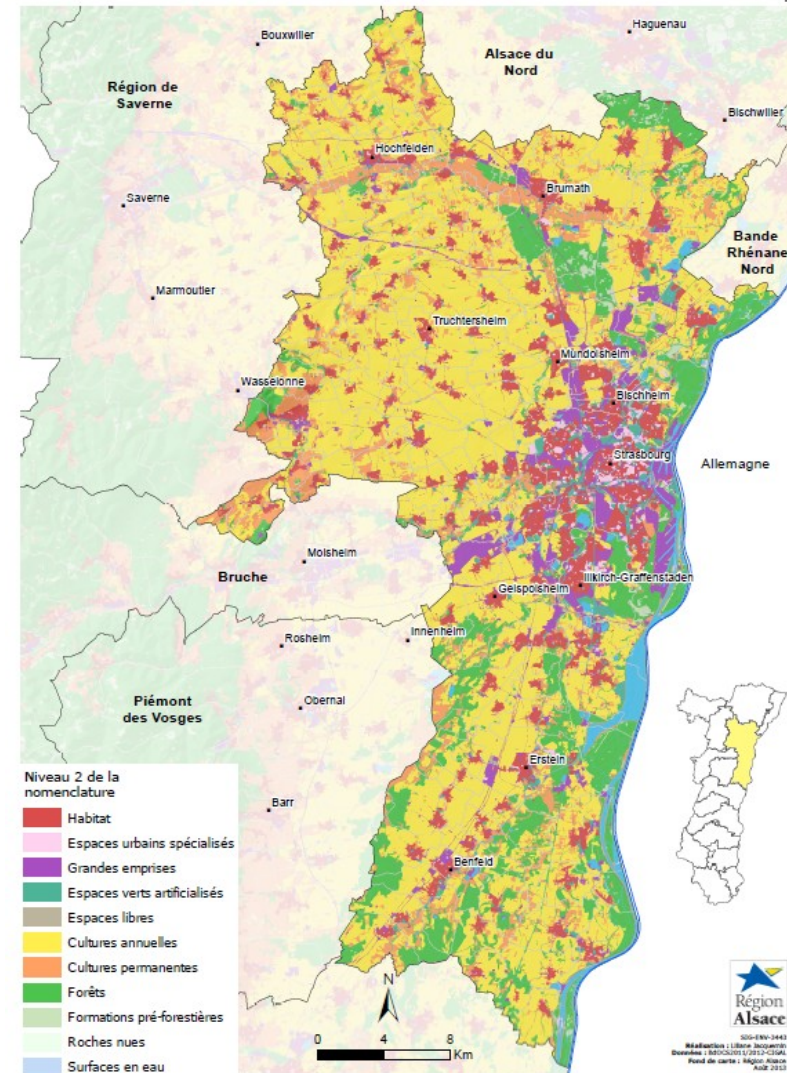
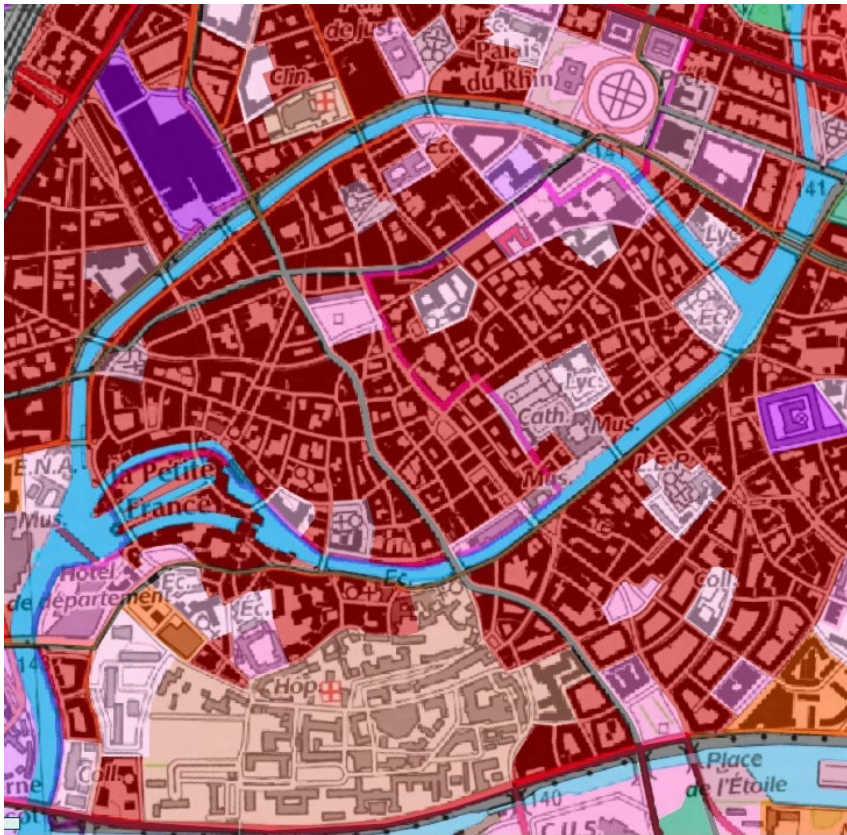


Le réseau CIGAL

Ex. de données: la BdOCS CIGAL v2

Occupation du sol dans le SCOT de la Région de Strasbourg en 2011

Version 2 actualisée en 2013





Le réseau CIGAL

Un patrimoine important: Orthophoto 2002

Ortho IGN 2002 50cm

*photographie numérique
de résolution native ~68cm*

Coût: 63 k€

Copie d'écran ~1:1000





Le réseau CIGAL

Un patrimoine important: Orthophoto 2007

Ortho IGN 2007 50cm

*photographie numérique
de résolution native ~68cm*

Coût: 53 k€

Copie d'écran ~1:1000





Le réseau CIGAL

Un patrimoine important: Orthophoto 2011/12

Ortho 2011/12 20cm

*photographie numérique
de résolution native 20cm*

RVB

PIR

MNE (+MNT)

Coût: 160 k€

Copie d'écran ~1:1000

10/14





Le réseau CIGAL

Un patrimoine important: Orthophoto 2011/12

Ortho 2011/12 20cm

*photographie numérique
de résolution native 20cm*

RVB

PIR

MNE (+MNT)

Coût: 160 k€





Le réseau CIGAL

Un patrimoine important: Orthophoto 2011/12

Ortho 2011/12 20cm

*photographie numérique
de résolution native 20cm*

RVB

PIR

MNE (+MNT)

Coût: 160 k€





Présentation du réseau CIGAL

Conclusion

Le partenariat CIGAL:

- ⇒ Un réseau structuré d'acteurs publics dans le domaine de l'information géographique
- ⇒ Des outils et des données de référence au service des partenaires et des territoires
- ⇒ Un lieu de partage et d'échange d'expériences et de savoir-faire
- ⇒ Une plateforme technique ouverte et interopérable
- ⇒ Un moyen pour relayer la directive INSPIRE au niveau local
- ⇒ Une démarche pour valoriser les actions partenariales et construire des collaborations durables entre acteurs locaux et transfrontaliers
- ⇒ Apporter des services pour répondre aux besoins des partenaires



Présentation du réseau CIGAL

Contacts et renseignements

Guillaume RYCKELYNCK

Chargé de mission CIGAL

Région Alsace

Tél. : **03 88 15 65 48**

E-mail: guillaume.ryckelynck@region-alsace.eu

Jean-Pascal KLIPFEL

Administrateur de la plateforme CIGAL

Région Alsace

Tél. : **03 88 15 65 33**

E-mail: jean-pascal.klipfel@region-alsace.eu

www.cigalsace.org