



Garantir la biodiversité, ça se prépare !

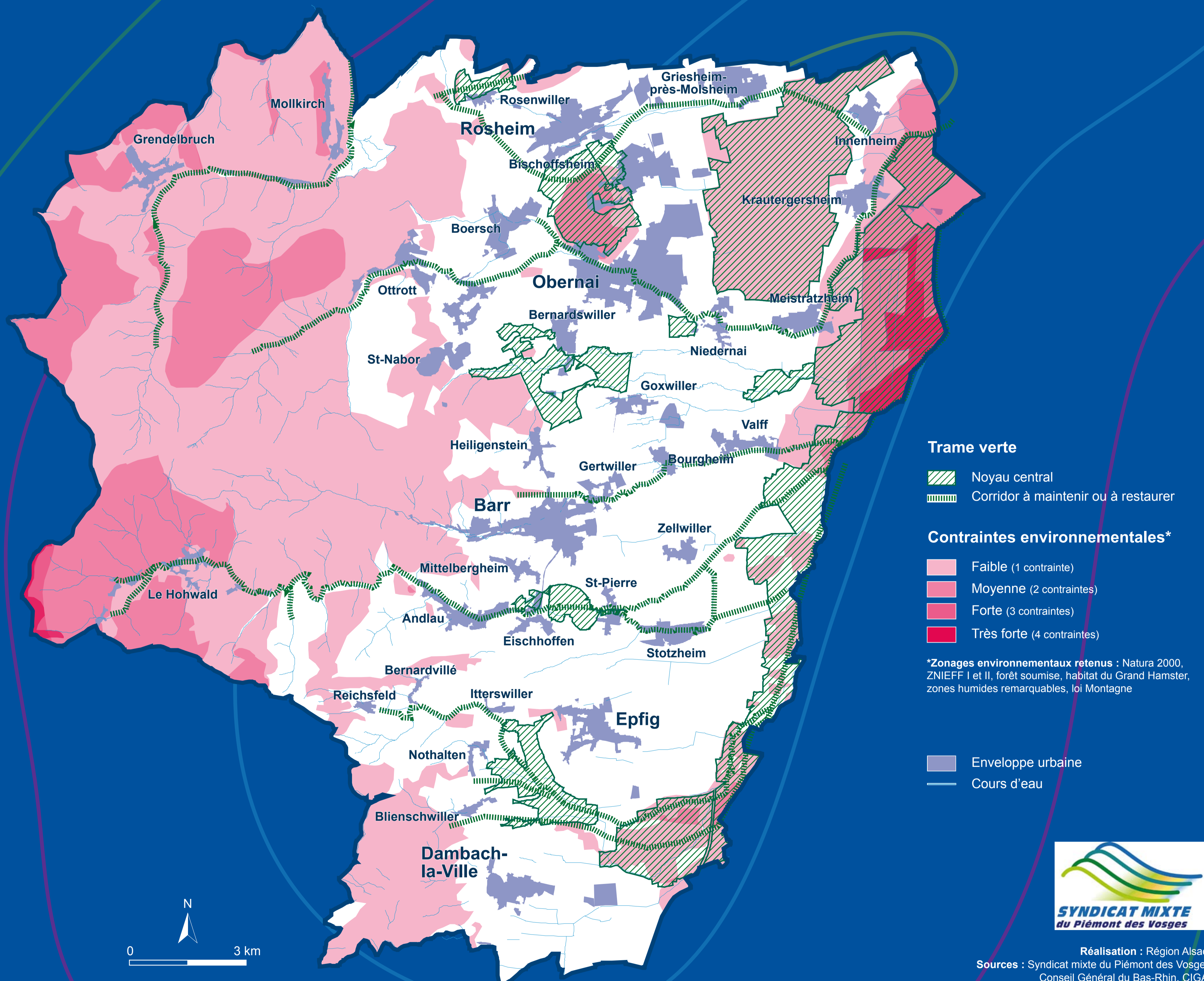
L'Alsace est l'une des régions françaises les plus densément peuplées. Dynamique, elle attire toujours plus de population. Parallèlement, les espaces urbanisés ont augmenté de 20% en près de 20 ans, les réseaux de transport se sont développés, l'agriculture s'est intensifiée... Comment assurer alors un développement qui garantisse l'existence d'espaces naturels riches en faune et en flore ? En s'appuyant sur la Trame Verte régionale ! Oui, mais comment ?

Trame Verte et contraintes environnementales dans le SCOT² du Piémont des Vosges

Le diagnostic territorial du SCOT du Piémont a permis d'identifier les contours des espaces naturels remarquables en s'appuyant sur la Trame Verte régionale et sur les zones d'intérêt environnemental comme, par exemple, l'habitat du Grand Hamster ou les zones humides. Ce travail a servi de base pour définir et cartographier les espaces à "protéger juridiquement" de toute construction pour les 20 années à venir.



Crédit photo : Badias / Région Alsace



Le SIG permet :

- **D'identifier** les milieux naturels et les caractériser (noyaux centraux)
- **De construire** des scénarios de connexions entre les noyaux (corridors)
- **De définir et cartographier** la Trame Verte régionale

Mais aussi :

- **De transposer** le projet à l'échelle d'un SCOT
- **De définir** le périmètre précis et réglementaire des espaces à protéger (zones inconstructibles)

Le SCOT en quelques mots

C'est l'élaboration d'un document d'urbanisme fixant les orientations pour le développement durable du territoire à moyen terme. Il est mis en oeuvre par un syndicat mixte qui réunit les élus, les citoyens et les acteurs du territoire.

Les atouts du SCOT du Piémont des Vosges

53 200 habitants pour **391 km²**

+ de 70 000 hab prévus en 2025

Un tissu économique dynamique : **7 emplois** pour **10 actifs**

2 sites touristiques majeurs : le Mont-Sainte-Odile et la route des Vins

Une très bonne accessibilité

3 unités paysagères : massif vosgien, piémont viticole, plaine agricole

¹ Système d'Information Géographique

² Schéma de COhérence Territoriale